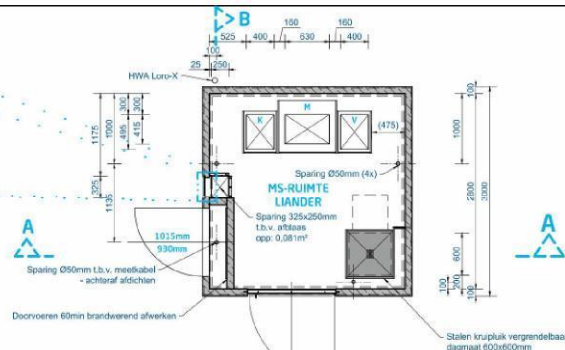
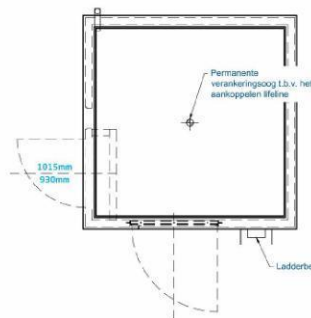


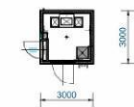
DETAIL INGESTORTE
OVERDRUKROOSTER
schaal 1:10



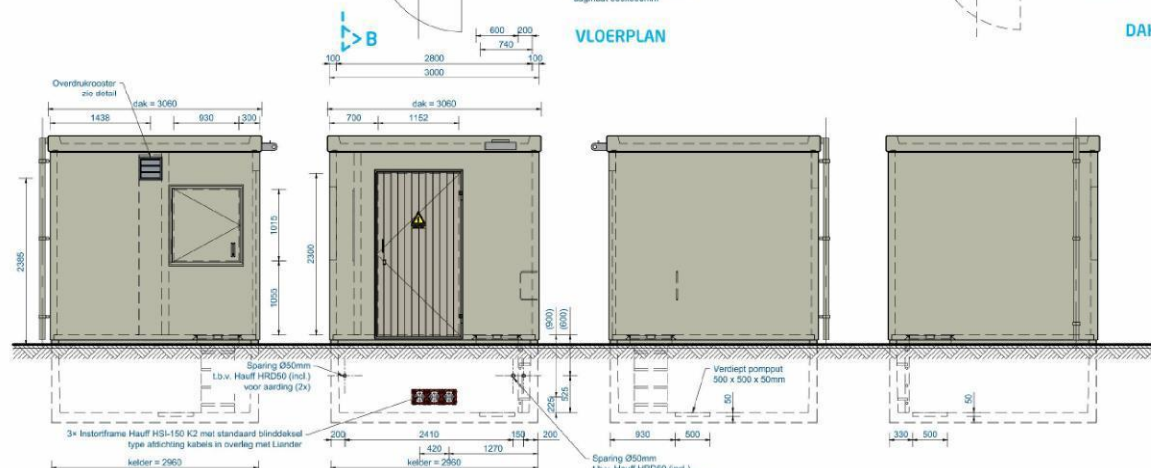
VLOERPLAN



DAKPLAN



SITUATIE
schaal 1:200

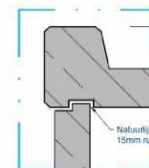


LINKER ZIJAAZICHT

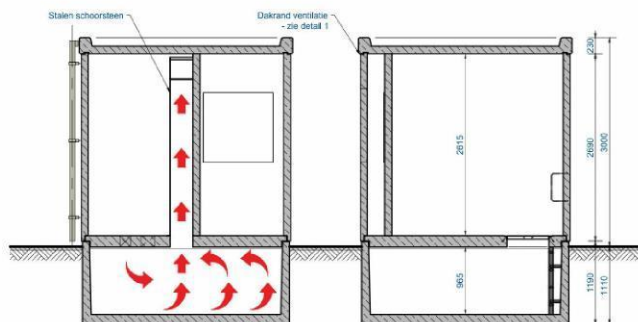
VOORAANZICHT

RECHTER ZIJAAZICHT

ACHTERAANZICHT

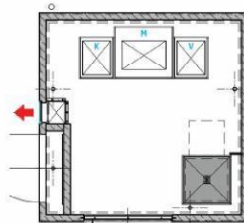


DETAIL 1 - DAKRAND VENTILATIE
schaal 1:10

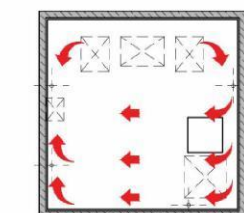


DOORSNEDE A-A

DOORSNEDE B-B



VLOERPLAN



KELDERPLAN

STATION AC6a, AC6b MET EEN VERBINDING VOLGENS SPECIFICATIES LIANDER

Dit station is volgens het Programma van Eisen betreffende (prefab) middenspanningsruimte (S8035-02) van Lander

AFMETINGEN

Huis uitwendig: 3000 x 3000 mm
inwendig: 2900 x 2800 mm
Kelder uitwendig: 2960 x 2860 mm

HOOGTE

Huis uitwendig: 3000 mm
inwendig: 2915 mm
Kelder uitwendig: 1190 mm
inwendig: 965 mm

Bebouwd oppervlak 9,0m²

GEWICHTEN

Huis met dak: ton (dak ton)
Kelder: ton
Inrichting: ton

Gewichten volgens Eurocode NEN-EN 1991-1-1
Geveelklasse volgens NEN-EN 1990: C01
Permanent belasting: kN
Voorzietbare belasting: kN
Totale belasting: kN

Bij fondsen op steel grond spanning max. = kN/m²

VOORZIENINGEN

- a. Jazco deur (JZLH-219163) vlgns. PVE S8035 Lander voorzien van:
 - a. Nylon deurscharnieren
 - b. Deurscharnieren
 - c. Optiekol type Nemei 1533 K/S geschikt voor 17 mm euro profielcilinder enkeleers met verlengde uitval (25mm). Levering en montage profielcilinder door Lander.
 - d. Slotafdekplaatje voor de buitenzijde van de cilinder
 - e. Handgreepcilinder voor controle sluiting deur
 - f. Waarschuwingbord conform NEN3011 aan de buitenzijde, met tekst "Hoog Spanning levensgevaarlijk"
- b. Bij plaatsing huis op kelder wordt de afdichting gewaarborgd 0,5 m.v. compriband

AFWERKING INWENDIG

Wanden huis en dak: witte voegvrije verf
Vloer: grijze coating
Kelder: geen

AFWERKING UITWENDIG

Wanden huis: kunstschermulie AQUADUR Meur RAL 7032 (keizergrijs)
Dak: elastische waterdichte epoxicoating randkleur RAL 7032 (keizergrijs)
Kelder: kalk beton met rand (ca. 100mm) AQUADUR Meur RAL 7032 (keizergrijs)
Deur en meterkast: Meur RAL 7032 (keizergrijs)

OVERIGE AFMETINGEN

Oegnaet deur: 2300 x 1152 mm
Deur uit staal

Dagnaet kruipkruk: 600 x 600 mm
Kruipkruk uit staal, vergrendelbaar

GEWAPEND BETON

Betonstaal: nethen: B500A staven; B500B (NEN-EN 10080-2:2005)

Huis + dak: beton sterkte C35/45
miltaklassen wanden en dak: XC4, XF1, XS1 en XA2

binnenruimte: beton sterkte C35/45
miltaklassen vloer: XC2 en XF1

Kelder: beton sterkte C35/45
miltaklassen vloer: XC2 en XF1

binnenruimte: beton sterkte C35/45
miltaklassen wanden en vloer: XC2 en XA2

Alle afmetingen in millimeters volgens NEN-EN 205-1

Betreedbaar station BSK300.30

Lander inkoopstation AC6a, AC6b met één verbinding - Standaard

offerternummer	getekend	nam	101102021	formaat	schaal
STANDAARD	getekend	ont	13-01-21	PROJECTS-A2	1:50
aflevernummer	status tekening	tekeningnummer	8019A038	tek.	
STANDAARD	ONTWERP				



DISCLAIMER
De afmetingen en de afwerking kunnen afwijken van de afmetingen en de afwerking van de aflevering. Het is de verantwoordelijkheid van de aflevering om de afmetingen en de afwerking van de aflevering te controleren.

