



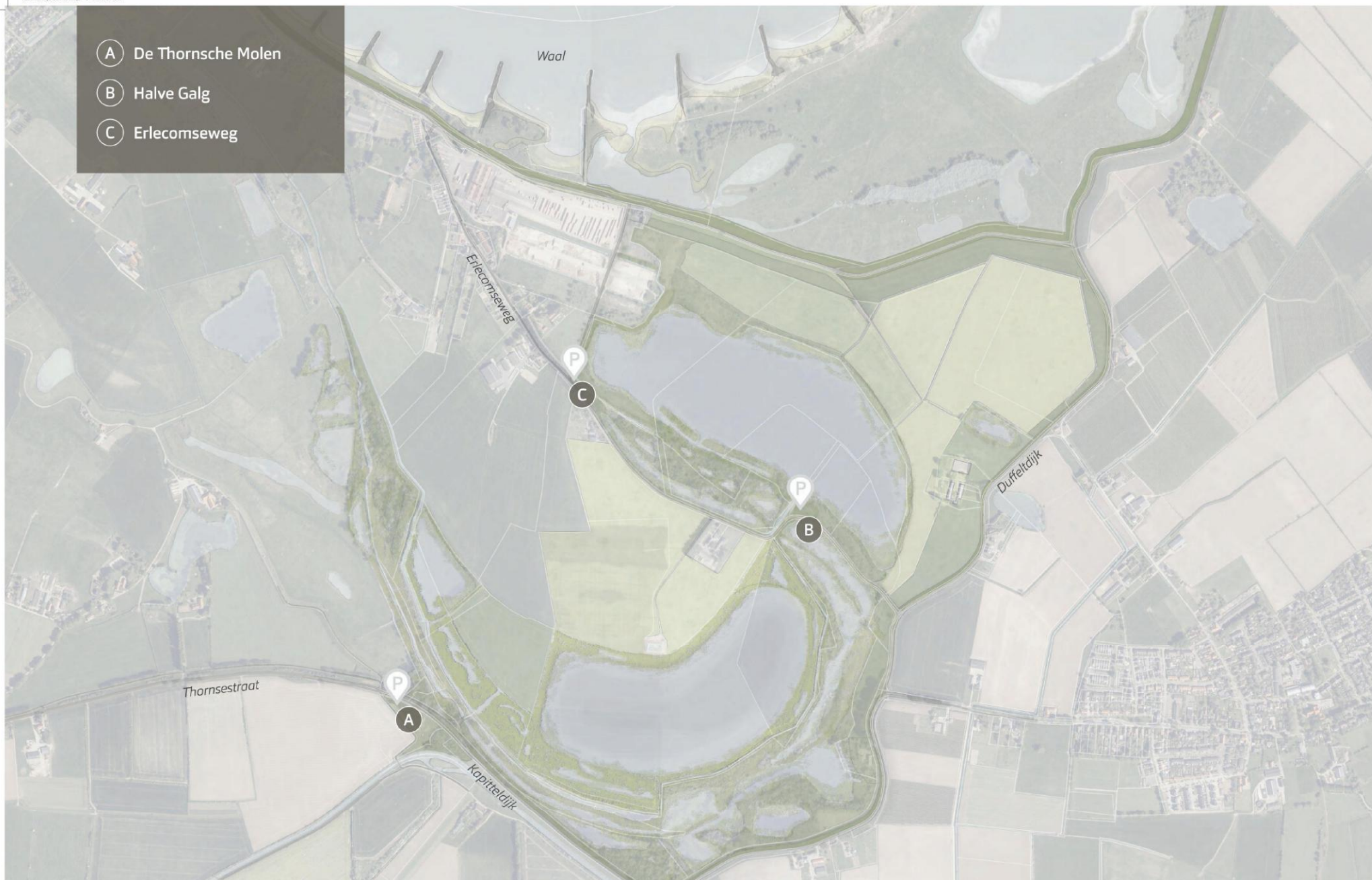
Voornemen rietmoeras

- A Aanleggen circa 20 hectare open water
- B Ontwikkelen circa 13 hectare nieuw bos
- C Droogvallende oevers
- D Ophogen laaggelegen landbouwgronden
- E Inrichten van otterpassage
- F Afwatering door middel van stuw



Alternatief bosontwikkeling

- A De Thornsche Molen
- B Halve Galg
- C Erlecomseweg



Optiekaart parkeren

- A Openstellen Kraaijenhof
- B Separaat wandelpad
- C Wandelpad op bestaand schouwpad
- D Vogelobservatiepunt



Optiekaart toegankelijkheid

A Aanleggen hoogdynamische verbindingsgeul
circa 6 hectare open water



Optiekaart buitendijkse geul



Sfeerimpressie Ooijse Graaf