



Klankbordgroep Herinrichting Ooijse Graaf

Welkom!

15 februari 2022
Thornsche Molen





- Vergroten areaal rietmoeras
- Ontwikkelen natuurlijke stapsteen tussen Millingerwaard en Duivelsberg
- Leveren van een positieve bijdrage aan robuuste klimaatbuffer
- Verbeteren toegankelijkheid en beleefbaarheid van de natuur
- Op duurzame wijze winnen van oppervlaktedelfstoffen (zand en grind)

1. Welkom en onderlinge kennismaking
2. Rol, invulling en opzet klankbordgroep
3. Processtappen tot vergunningsaanvraag
4. NRD, ontvangen zienswijzen en voorstel voor aanpassingen
5. Nadere uitwerking toegankelijkheid en beleefbaarheid
6. Korte terugblik en afspraak voor de volgende bijeenkomst
7. Rondvraag & sluiting

1. Wie ben je?
2. Wat is jouw relatie met het gebied Ooijse Graaf?
3. Wat is je verwachting t.a.v. deze klankbordgroep?
4. Waar ben je nieuwsgierig naar?



Zie memo die als bijlage 1 is toegestuurd.

Bespreekpunten:

- Rol klankbordgroep
- Beoogde samenstelling
- Praktische uitwerking
- Andere vragen, opmerkingen of bespreekpunten

Hoe werkt de m.e.r.-procedure?



Doel:

- systematisch, transparant en objectief in beeld brengen wat milieueffecten zijn
- gebruiken om vragen en varianten te onderzoeken

Notitie Reikwijdte en Detailniveau (NRD)

- Afbakening van het onderzoek
 - Waarom van het project
 - Welke alternatieven, welke milieuaspecten (reikwijdte)
 - Hoe uitgebreid op welke manier? (detailniveau)
- Vanaf 20 september 2021 6 weken tijd voor indienen zienswijzen
- Advies gevraagd aan commissie m.e.r.

In NRD stonden 3 voorstellen:

- Voornemen Rietmoeras
- Variant Bosontwikkeling
- Variant Rivierdynamiek

Ontvangen zienswijzen + advies cie m.e.r.

- 3 officiële zienswijzen
- Advies commissie m.e.r.
- ideeën en reacties tijdens gebiedsexcursies

Belangrijkste opmerkingen / conclusies n.a.v. ontvangen reacties

- Positieve grondhouding t.a.v. het project
- Mensen willen graag meedenken
- Verzoek om helder proces
- Veel vragen en bedenkingen bij variant 'Rivierdynamiek'
- Impact van nieuwe plas op waterhuishouding icm verhoging waterpeil
- Toekomstig beheer totaalgebied als belangrijk aandachtspunt
- Breng scherpte in doelen en in afbakening projectgebied

Voorstel tot aanpassingen - inhoud

- Aanscherping doelen
- Aanscherping plangebied en onderscheid projectgebied / studiegebied MER
- Alternatief Rivierdynamiek vervalt
- Mogelijkheid voor buitendijkse geul nemen we mee als variant
- Verschillende waterpeilen in MER opnemen als varianten

Voorstel tot aanpassingen - proces

- Instelling klankbordgroep

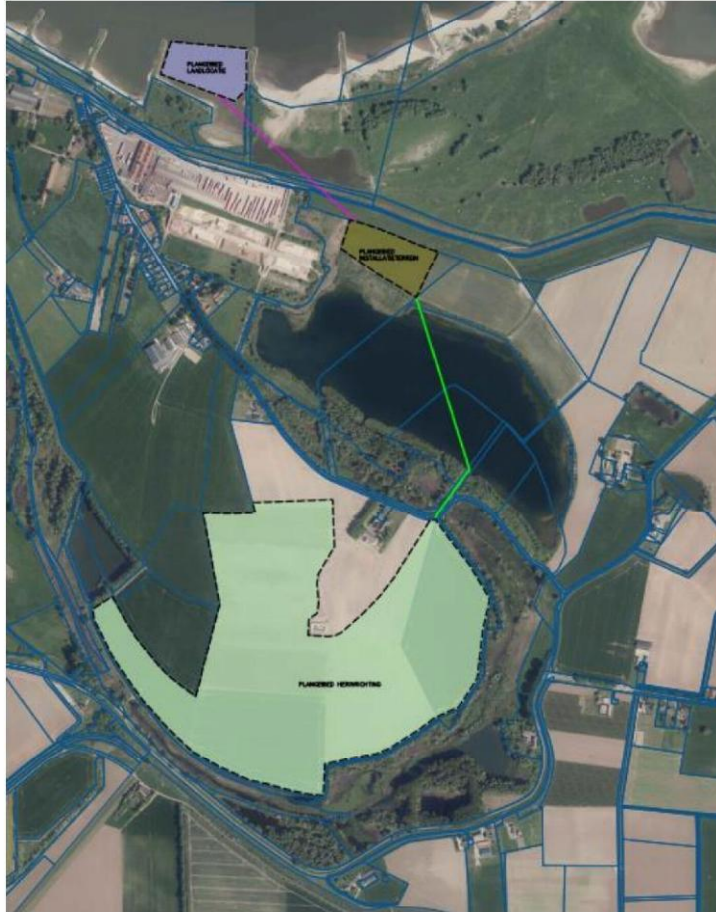
- Het vergroten van het areaal rietmoeras in de Ooijse Graaf met tenminste 13 ha om daarmee een robuuster leefgebied te realiseren voor moerasgebonden flora en fauna en een positieve bijdrage te leveren aan de biodiversiteit.
- Het ontwikkelen van een natuurlijke stapsteen tussen de Millingerwaard en de Duivelsberg op de stuwwal om zo de natuur- en landschapsverbinding te versterken en een positieve bijdrage te leveren aan de biodiversiteit.
- Een bijdrage leveren aan de realisatie van een robuuste klimaatbuffer in de hele Erlecomse Polder om meer water voorradig te hebben voor droge perioden en beter water te kunnen bufferen in nattere perioden.
- Het verbeteren van de toegankelijkheid en de beleefbaarheid van de natuur in het projectgebied voor omwonenden en recreanten om zo de verbinding tussen mens en natuur een impuls te geven.
- Het op duurzame wijze winnen van oppervlaktedelfstoffen (zand en grind) ten behoeve van een maatschappelijke gewenste gebiedsontwikkeling en zo een bijdrage te leveren aan de grondstofvoorziening voor de nationale bouwopgave.

Projectgebied

- Gebied waar daadwerkelijke maatregelen plaatsvinden
- Scherp begrensd, vaste grenzen

Studiegebied

- Gebied waar milieueffecten zich (mogelijk) voordoen
- Kan per milieuaspect verschillen
- Kan afwijken van de grenzen van plangebied

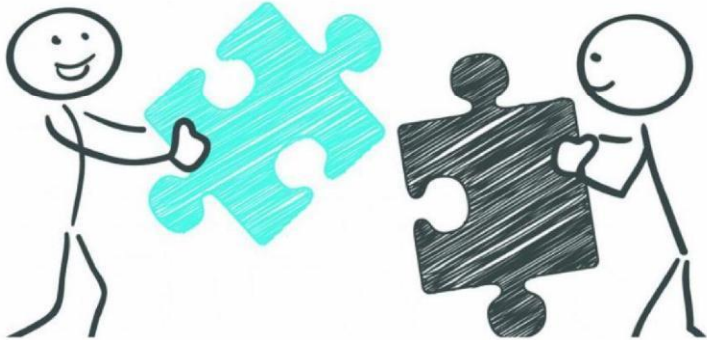


Projectgebied

1. Deelgebied herinrichting (40 ha): het gebied waar de winning van bouwgrondstoffen en de realisatie van het water en rietmoeras is voorzien;
2. Deelgebied installatieterrein (2,5 ha): het gebied voor een tijdelijk installatieterrein (incl. transportbanden) waar het vrijkomende zand wordt verwerkt;
3. Deelgebied laadvoorziening (2,5 ha): het gebied waar de tijdelijke laadvoorziening is voorzien vanaf waar het gewonnen zand via de Waal per schip wordt afgevoerd.

Inrichtingsalternatieven

- Voornemen
Rietmoeras
- Inrichtingsalternatief
Bosontwikkeling



Varianten

- Waterpeil
 - Handhaven huidige waterpeil
 - Verhogen tot 9.30m +NAP
 - Verhogen tot 9.50m +NAP
 - Verhogen tot 9.65m +NAP
- Toegankelijkheid & beleefbaarheid
 - Diverse locaties voor wandelroutes
 - Diverse locaties voor parkeervoorzieningen
 - Realisatie natuurbelevingsvoorziening
- Buitendijkse geul
- Alternatieve locatie tijdelijke laadvoorziening

De varianten staan in principe los van de inrichtingsalternatieven. Uiteindelijk zal alle informatie over de inrichtingsalternatieven en de varianten leiden tot de voorkeursvariant.

Zie optiekaarten op foamborden

Hoofdvraag aan klankbordgroep:

Wat zien jullie als de mogelijkheden om het gebied beter toegankelijk en beleefbaar te maken?

- Welke mate van on/toegankelijkheid biedt de beste belevingswaarde?
- Hoe is toegankelijkheid te realiseren zonder of met minimale verstoring/verontrusting van (broed)vogels en landzoogdieren?
- Hoe is toegankelijkheid te realiseren in juiste balans met landbouw (betreding, overlast, honden) en bewoners (privacy)?
- Zijn er nog andere wensen of ideeën?



Bedankt voor het gesprek
en graag tot de volgende keer!