

Renvooi gebouwgegevens										
Pos. Omrichting nummer	Gebouwfunctie	Bouwmateriale oppervlakte	Materialiteit vloeren	Wanden	Daken	P.V. installatie	Ventilatie toerren	Ventilatie afvoer	Dieraantallen	RAY code
1a	Bedrijfwoning	Woonfunctie	252,1 m²	Beton	Baksteen	Dakpannen (keramisch)	Nee	Natuurlijk	Natuurlijk	-
1b	Paarden- en rundveestal	Lichte industrie functie voor bedrijfsmatig houden van dieren	143,2 m²	Beton	Baksteen	Golfplaten	Nee	Natuurlijk	5 Paarden >3j 34 vrouwelijk jongvee <3j	K 1.100 A 3.100
2 & 3	Tuinstijl (Privé)	Overige gebruiksfunctie	27,8 m²	Beton	Hout	Dakbaan (EPDM)	Nee	Natuurlijk	Natuurlijk	-
3a	Rundveestal (incl. ijglo)	Lichte industrie functie voor bedrijfsmatig houden van dieren	118,8 m²	Beton	Baksteen	Golfplaten	Nee	Natuurlijk	31 vrouwelijk jongvee <3j	A 3.100
3b	Ziekentoeleg	Lichte industrie functie voor bedrijfsmatig houden van dieren	112,2 m²	Beton	Baksteen	Golfplaten	Nee	Mechanisch	> ziekenboeg c	-
3c	Berging	Lichte industrie functie voor bedrijfsmatig houden van dieren	85,2 m²	Beton	Baksteen	Golfplaten	Nee	Natuurlijk	Natuurlijk	A 3.100
4	Paardrijbak	n.v.t.	1200,0 m²	Zand	-	-	Nee	Natuurlijk	-	-
5	Speelplaats / Opslag loom vast mest	n.v.t.	110,0 m²	Beton	Baksteen	Golfplaten	Nee	Natuurlijk	Natuurlijk	-
6	Rundveestal	Lichte industrie functie voor bedrijfsmatig houden van dieren	147,0 m²	Beton	Baksteen	Golfplaten	Ja	Natuurlijk	150 melkkoeien 45 vrouwelijk jongvee <3j	A 1.100 A 3.100
7	Werktuigenberging	Overige gebruiksfunctie	-	Beton	Damwand	Golfplaten	Nee	Natuurlijk	Natuurlijk	-
8a	Zonvarken stalsysteem installatie meststelsel	Lichte industrie functie	91,8 m²	Beton	Hout	Groendak (Extensief)	Nee	Mechanisch	Natuurlijk	-
8b	Zonvarken stalsysteem Stal #1	Lichte industrie functie voor bedrijfsmatig houden van dieren	852,5 m²	Beton	Hout	Groendak (Extensief)	Nee	Mechanisch	Natuurlijk	-
25 ginstel dragende zeugen; en 2 beer; en of 355 v.l.warkens & opfokzeugen; of 355 gespeende biggen; of 15 kraamzeugen;										
9a	Zonvarken stalsysteem installatie voersysteem	Lichte industrie functie	91,8 m²	Beton	Hout	Groendak (Extensief)	Nee	Mechanisch	Natuurlijk	-
9b	Zonvarken stalsysteem Stal #1	Lichte industrie functie voor bedrijfsmatig houden van dieren	852,5 m²	Beton	Hout	Groendak (Extensief)	Nee	Mechanisch	Natuurlijk	-
25 ginstel dragende zeugen; en of 355 v.l.warkens & opfokzeugen; of 355 gespeende biggen; of 15 kraamzeugen;										
10	Mestzak	Overige gebruiksfunctie	-	Zand	-	-	-	-	-	-
Totaal aanwezige keldersinhoud:										
										900,0 m³ 2829,0 m³

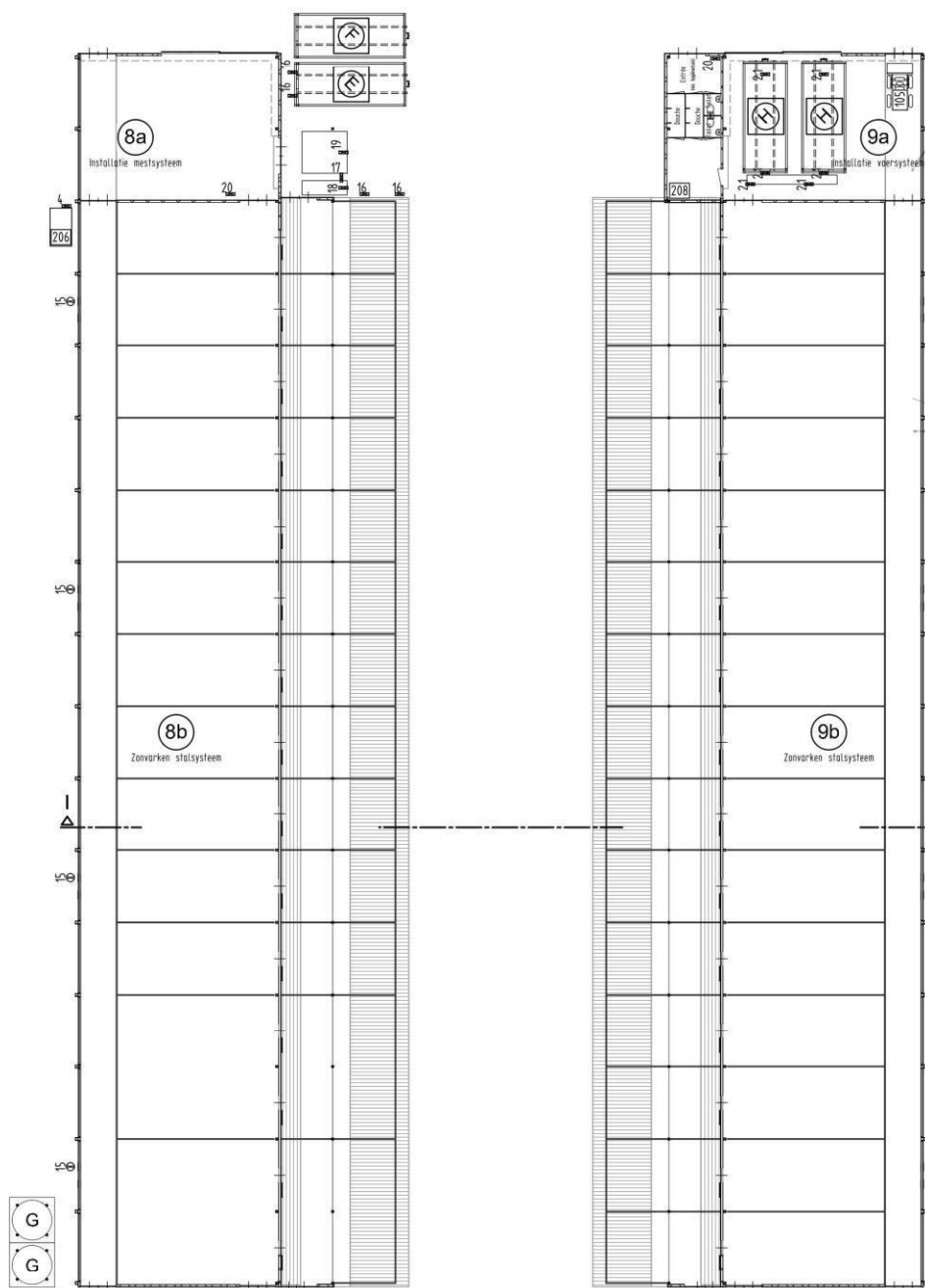
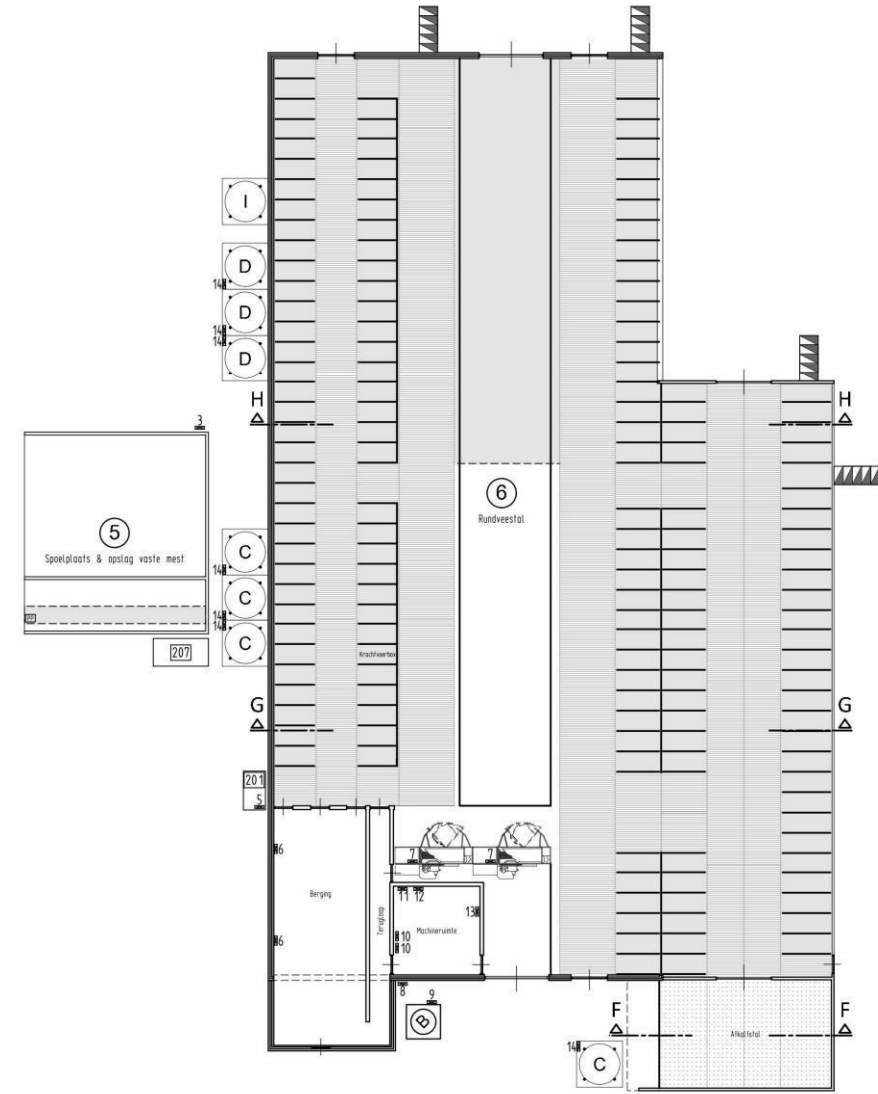
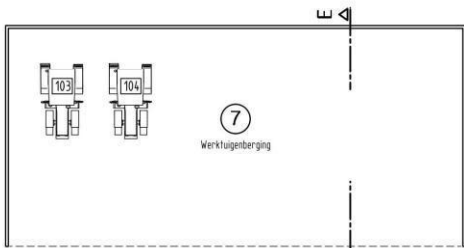
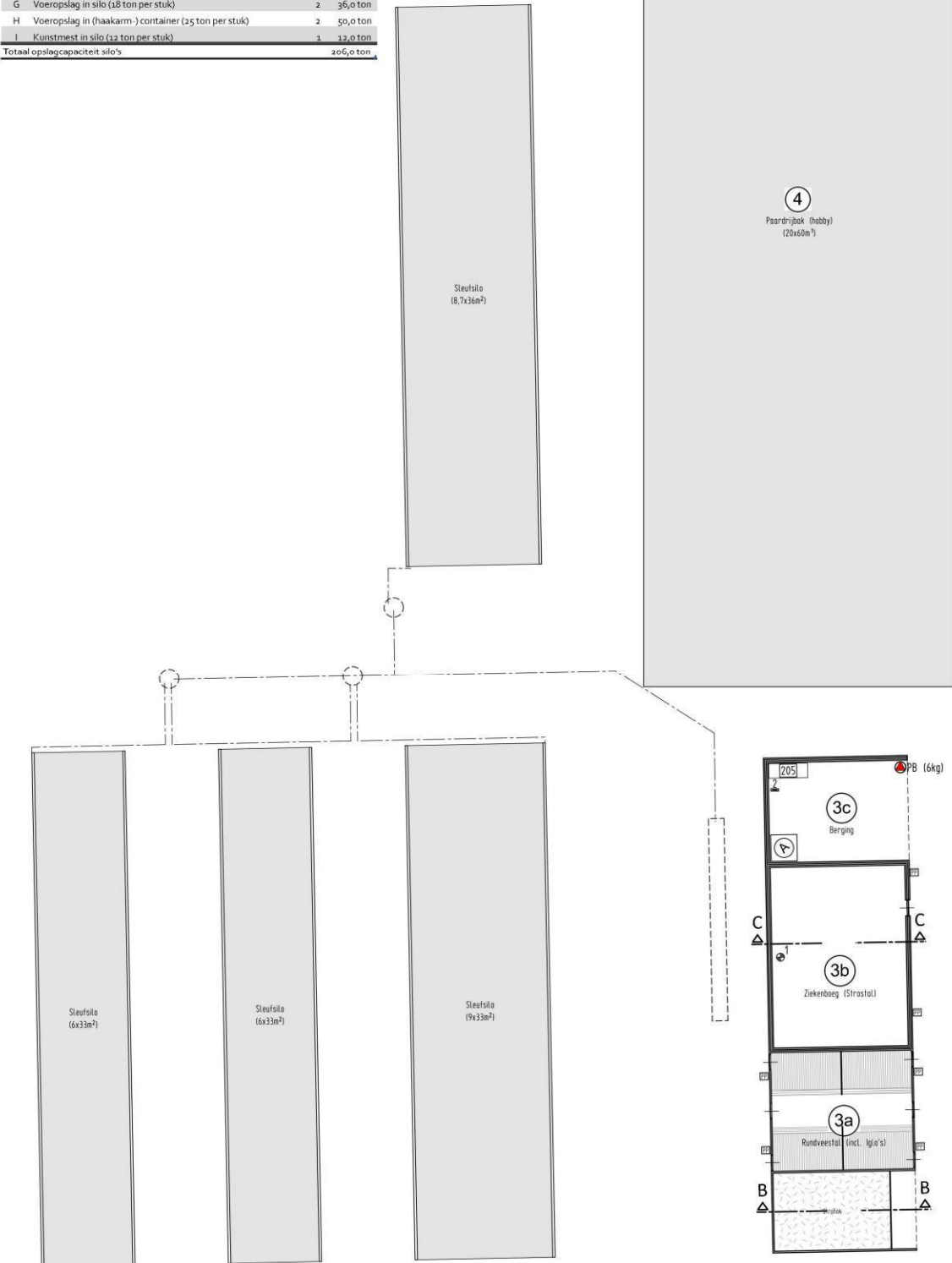
*1 Proefstal, volgens vertrouwelijke notitie 24-04-2023
"Inschatting van de ammoniak en overige emissies uit de Zonvarken-stal"
door André Aarnink, Wageningen Livestock Research

Renvooi elektrischvermogen

Pos.	Omschrijving	Aantal	Vermogen per installatie	Vermogen totaal	Gebouwnummer
1	Ventilatie ergonom (afvoer)	1	0,4 kW	0,4 kW	3b
2	Voerwagen	1	3,0 kW	3,0 kW	3c
3	Beregeningsinstallatie	1	15,0 kW	15,0 kW	5
4	Kadaverkoeeling	1	1,0 kW	1,0 kW	8b
5	Kadaverkoeeling	1	0,6 kW	0,6 kW	6
6	Wandconvector	2	11,6 kW	23,2 kW	6
7	Melkrobot	2	6,0 kW	12,0 kW	6
8	Koelaggregaat (R324, 3,1kg)	1	1,1 kW	1,1 kW	6
9	Rensierwerk tank	1	0,3 kW	0,3 kW	6
10	Roler (2x1)	2	3,0 kW	6,0 kW	6
11	Reinigingsautomaat	1	0,3 kW	0,3 kW	6
12	Vacuumpomp	1	1,5 kW	1,5 kW	6
13	Ontluchtingsinstallatie	1	0,3 kW	0,3 kW	6
14	Vijzel (voersilo)	7	0,3 kW	2,1 kW	6
15	Ventilatie ergonom (Toevoer)	8	0,5 kW	4,0 kW	8b, 9b
16	Motor mestschuifinstallatie	4	1,5 kW	6,0 kW	8a
17	Opvoerpomp mest	1	3,0 kW	3,0 kW	8a
18	Mestscheider	1	3,0 kW	3,0 kW	8a
19	Opvoerpomp / melkloos mest	1	3,0 kW	3,0 kW	8a
20	Waterpomp / hydrofoor	2	1,2 kW	2,4 kW	8a, 9a
21	Vijzel (voerinstallatie)	6	1,5 kW	9,0 kW	9a
Totaal aanwezig elektrischvermogen:				200,0 kW	

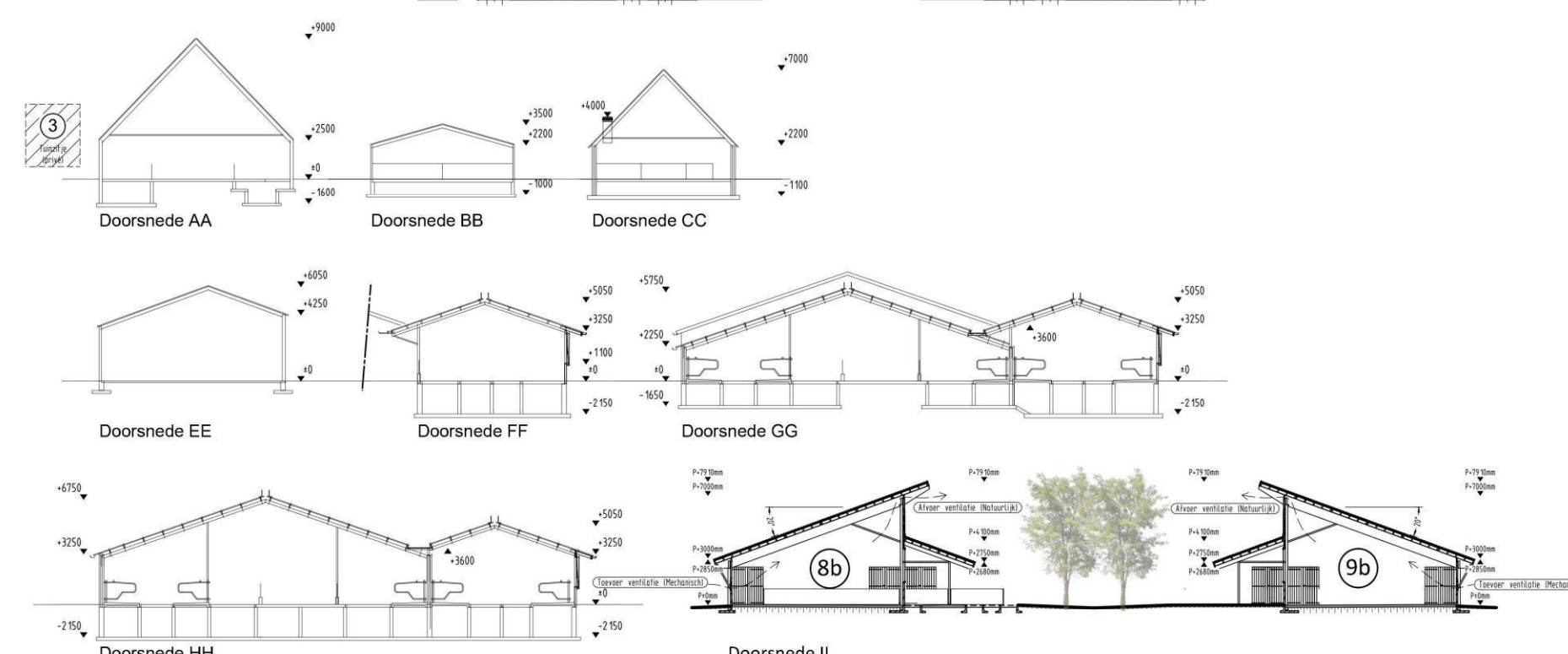
Renvooi silos & bulkopslag

Pos.	Omschrijving	Aantal	capaciteit
A	Opslag stro & hooi	1	240,0 ton
B	Melktank	1	15 m³
C	Voeropslag in silo (6 ton per stuk) met vijzel	4	24,0 ton
D	Voeropslag in silo (8 ton per stuk) met vijzel	3	24,0 ton
E	Tussenslagopslag dikke fractie	1	25,0 ton
F	Tussenslagopslag dunne fractie	1	25,0 ton
G	Voeropslag in silo (18 ton per stuk)	2	36,0 ton
H	Voeropslag in (haakam-) container (25 ton per stuk)	2	50,0 ton
I	Kunstmest in silo (12 ton per stuk)	1	12,0 ton
Totaal opslagcapaciteit silos:			260,0 ton



Situatie 1:500

Buitenloop zeugen
(min. 25x400m²)



B	15-03-2023	Projectnummer van AMG: 1158.1192, C nr. 1213.1216
A	15-03-2023	Deurnummer (i.o.m. Rv)
Indic	Calat	Benoet
Indic	Calat	Benoet

Kadaster gemeente
Wisch
Bosch 1158.1192,
C nr. 1213.1216
Schied
1:2000

Realiseren Zonvarken stalconcept a.d. Oude Dinxperloseweg 82 te Silvold

Opdrachtgever: Melkveebedrijf de Biezenpol
Oude Dinxperloseweg 82
7064KZ Silvold

841 x 1294 mm
200
17-6-2024
2-10-2013

Inrichting: Oude Dinxperloseweg 82 Silvold

NB vergunning: Overzichtstekening inrichting blad 1

0045