

In 2050 zijn 9,6 miljard monden te voeden. Het gebied Ede en Wageningen, het kennishart van de FoodValley regio, speelt een belangrijke rol in het oplossen van deze en andere wereldwijde voedsel-uitdagingen.

Ede is een prachtige gemeente gelegen in het midden van Nederland en maakt onderdeel uit van **FoodValley**.

Regio FoodValley heeft de ambitie om de regio te ontwikkelen tot **hét agrofoodcentrum van Europa**, de internationale topregio voor kennis en innovaties op gebied van gezonde en duurzame voeding!

In de Regio FoodValley komen vele facetten van de voedselketen bij elkaar: innovatieve agrifood bedrijven, onderwijs met een topuniversiteit in Wageningen, onderzoek, de agrarische achtergrond en natuurlijk de consument. Regio FoodValley is bekend door haar **kennis en toepassingen** op het gebied van Food. De regio biedt een uitstekende infrastructuur voor werken, wonen en bezoeken. Er is voldoende werkgelegenheid, uitstekend onderwijs en men woont prachtig in een glooiend landschap van Vallei, Heuvelrug en Veluwe.

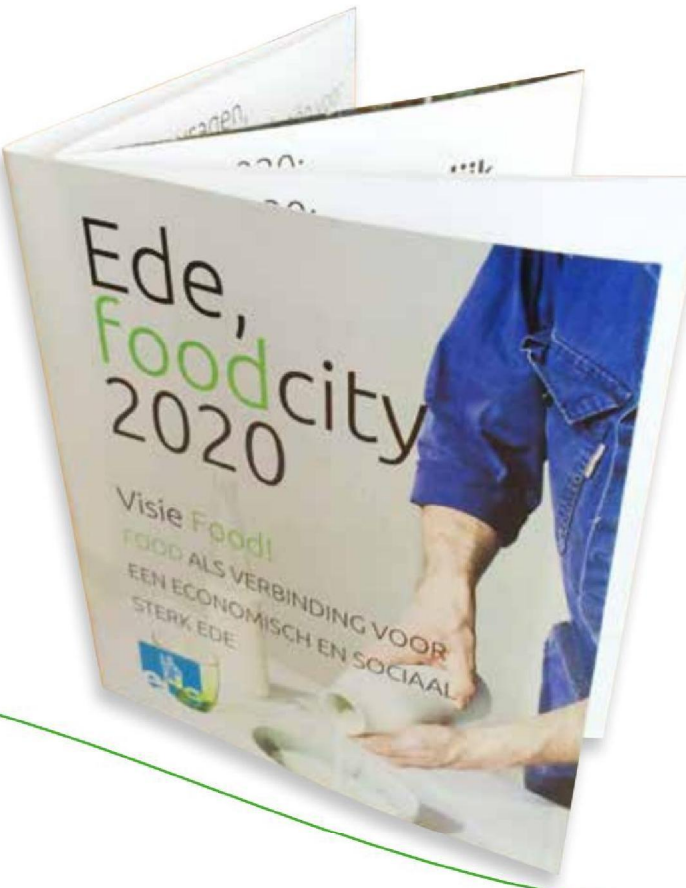
Regio FoodValley is een samenwerkingsverband van acht gemeenten met samen 330.000 inwoners.

Foodvisie

In Ede hebben we een duidelijke visie op voedsel: de foodvisie. In de Edese foodvisie omarmen we twee ambities. Het versterken van de **economische groei** en **aandacht voor de maatschappij en de natuur**. Dit doen we enerzijds door een interessant vestigings- en verblijfsklimaat te bieden aan bedrijven en kennisinstellingen, bezoekers (zakelijk en toeristisch) en (toekomstige) inwoners.

Anderzijds halen we alles uit de kast om de sociaal-maatschappelijke component te versterken. Bijvoorbeeld door te faciliteren en stimuleren dat onze inwoners van klein tot groot meer te weten komen over gezonde en duurzame voeding. **Kernwoorden daarbij zijn ontmoeten en verbinden.**

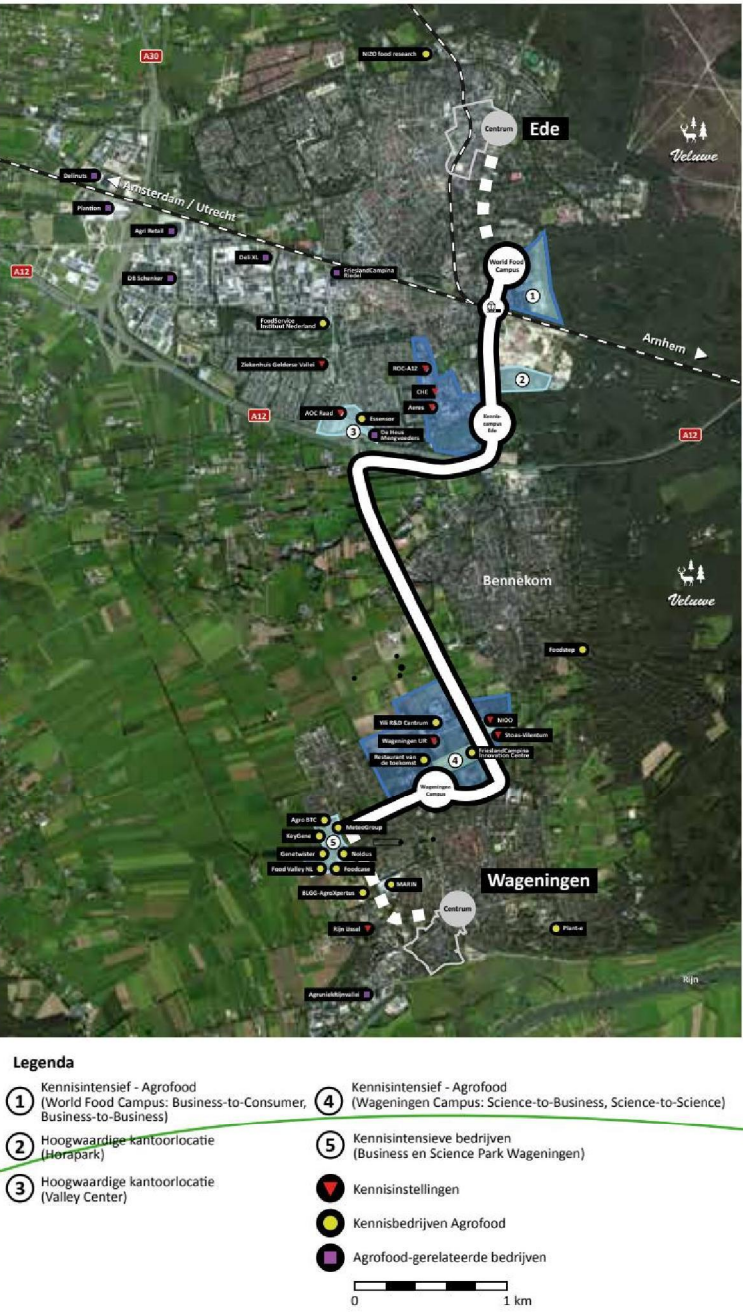
Ede en food: versterken door verbinden



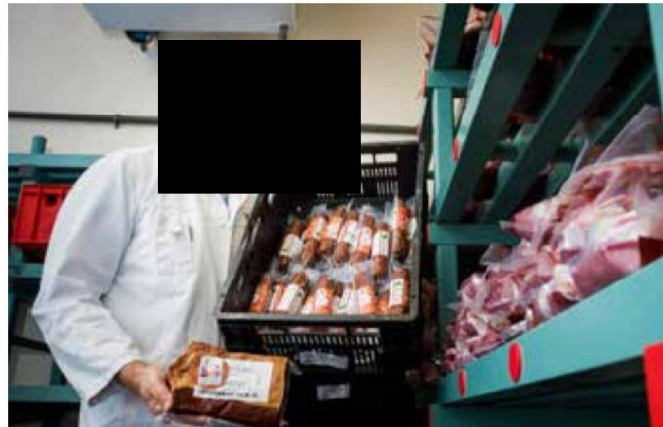
Kennis

Kennisdeling is een van de belangrijkste facetten als we praten over Ede als Foodstad. **De KennisAs Ede-Wageningen**, de zone tussen Station Ede-Wageningen en Wageningen-Campus, is hét kennishart van agrofood in de regio FoodValley. Aanwezig zijn **kennisinstellingen** (Wageningen UR, Kenniscampus Ede), **agrofood-gerelateerde bedrijven** en kennisbedrijven agrofood en het **toekomstige World Food Center, WFC**.

De versterking en verdere ontwikkeling van dit kennisnetwerk is het resultaat van een **vruchtbare samenwerking** tussen de gemeente Ede en de gemeente Wageningen. Samen versterken zij de slagkracht van deze zone en richten zich op samenwerking en kennisuitwisseling tussen de partners. Een andere **gezamenlijke** doelstelling is het **vergroten van de ruimtelijke kwaliteit en herkenbaarheid** van de zone als innovatief gebied. Innovatie die o.a. blijkt uit de wereldprimeur van het eerste zelfsturende voertuig op de openbare weg. Deze is op 28 januari 2016 ingebruik genomen door minister Schulz van I&M. Maar ook door toepassing van plant-e (stroom uit planten).



Meer informatie: www.ede.nl/edekiestvoorfood



World Food Center

Het WFC Experience Center is een internationaal vooruitstrevend experience center waar de Nederlandse agrofoodsector en tuinbouwbranche haar **toonaangevende rol** in de wereldwijde voedselvoorziening laat zien. Het **spraakmakende concept** wordt op het 28 hectare tellende terrein van de voormalige Maurits Zuid-kazerne **in Ede** gerealiseerd. Een ontmoetingsplek voor bedrijven, kennisinstellingen en consumenten met als doel kennis over voeding en gezondheid, verduurzaming, productiemethoden en technische ontwikkelingen te delen. Maar ook om food te beleven, te leren, te testen en business te ontwikkelen.

Het Experience Center gaat jaarlijks minimaal 300.000 bezoekers trekken en zal tegelijkertijd functioneren als ontmoetingsplek voor innovatie, kennisdeling en handel.

Het WFC Experience Center is **cruciaal in de dialoog** tussen **agrofoodsector** en **samenleving** en toont welke vooraanstaande rol Nederland speelt in wereldwijde voedselketens. Met de komst van een World Food Center heeft Ede als Foodstad een uniek concept in handen dat economische groei, kennisdeling en de sociaal-maatschappelijke doelstellingen van het programma Food verbindt. De samenkomst van deze elementen en het hoogwaardige bezoekerscentrum zal Ede als Foodstad internationale allure geven.

In Nederland is **Ede** de **eerste gemeente** met een **expliciet voedselbeleid** waarin zowel economische als sociaal-maatschappelijke thema's verenigd zijn. Ede sluit met zijn voedselbeleid aan op de nationale voedselagenda van het rijk en het WRR-rapport "Naar een Voedselbeleid".

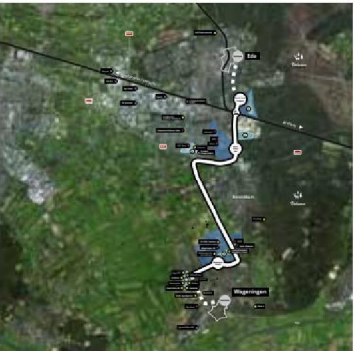


EDE

KIEST

VOOR

FOOD



KennisAs



WFC

een
duidelijke
en
logische
keuze