

# Memo

**Datum**

30 november 2020

**Zaaknummer**

2020-015797

**Blad**

1 van 4

**Aan**

Jan van der Meer

**Kopie aan****Van**

Programmering

**Onderwerp**

Windprojecten Ermelo-Putten

## 1 Aanleiding

De gemeenten Ermelo en Putten hebben in 2019 en 2020 drie principeverzoeken voor de ontwikkeling van een windpark ontvangen. Twee hiervan betreffen elkaar concurrerende initiatieven (ontwikkelaars RWE en Prowind) die vrijwel geheel in de gemeente Ermelo liggen en een derde initiatief in de gemeente Putten. De initiatieven van RWE en Prowind zijn naast elkaar gelegen en kunnen niet beide gerealiseerd worden. Zie ook navolgend figuur voor de ligging van de initiatieven.

Beide initiatieven zijn ook in beeld in de rapportage Wind op en rondom de Veluwe. Beide initiatieven liggen relatief dicht bij de Veluwe (3-4 km) en hebben daarmee in potentie een grote impact op de Wespendif. Het omgaan met lopende initiatieven is onderdeel van het afstemmingsproces over de rapportage<sup>1</sup>. Hierbij is o.a. de RES regio Noord-Veluwe betrokken. Het gesprek over lopende initiatieven in relatie tot de verkenning wordt in het bovenregionale afstemmingsproces gevoerd. Hiervoor zijn de 9<sup>e</sup> en 17<sup>e</sup> december ambtelijke overleggen gepland, een bestuurlijk overleg wordt in januari gepland.

Op verzoek van de beide gemeenten is er een onderzoek verricht naar de mogelijkheden voor de initiatiefnemers. Dit onderzoek is geleid door een procesregisseur (voor dit initiatief en tevens procesmanager wind Noord-Veluwe) ondersteund door adviesbureau Pondera. Zij hebben gesprekken gevoerd met initiatiefnemers in een poging om ze te laten samenwerken. Dit is niet gelukt. Uit het onderzoek is een advies naar voren gekomen waarin de gemeenten wordt geadviseerd met het initiatief van Prowind verder te gaan. RWE heeft ons benaderd en gevraagd om onze visie/reactie.

## 2 Resultaten onderzoek

<sup>1</sup> Ambtelijk wordt op dit moment onderzocht welk handelingsruimte er binn  
is om initiatieven te 'bevriezen' totdat nader onderzoek klaar is en/of er held  
die provincie en RES regio's afspreken m.b.t. wind rondom de Veluwe.

provincie  
Gelderland

**Datum**  
30 november 2020

**Zaaknummer**  
2020-015797

**Blad**  
2 van 4

Inmiddels is dit concept advies (9 oktober 2020) aan ons gezonden waar ook uit blijkt dat gemeenten en ontwikkelaars 2x gesprekken hierover hebben gehad maar dat het hier niet toegekomen is. Prowind heeft niet de wens samen te werken met het argument dat dit vertraging zal opleveren en het draagvlak zal afnemen. RWE is van mening dat een traject naar samenwerking efficiënt en zonder veel tijdsverlies kan worden doorlopen.

In het stuk worden afwegingen gemaakt voor de drie opties: kiezen voor 1 van de 2 initiatieven of voor toch een samenwerking door de 2 partijen. Het advies dat in deze memo wordt gegeven is te kiezen voor de projectontwikkelaar Prowind, vooral omdat deze zoals het plan nu ligt de meeste capaciteit opwekt, en omdat voor deze ontwikkelaar het meeste draagvlak is onder de bevolking aangezien er al een samenwerking is opgestart met een plaatselijke energiecoöperatie en een buurtvereniging.

Dit kunnen wij op zich volgen indien een samenwerking onmogelijk zou blijken maar energieopbrengst is geen alleenstaand argument om voor 1 partij te kiezen want bij samenwerking wordt deze zelfs enkele procenten groter, zoals in het stuk is aangegeven. Daarnaast krijg je meer grondeigenaren mee hetgeen ook een positief argument is. Planning en doorlooptijd is ook een mager argument om samenwerking niet te wensen.

Wij hebben onze inhoudelijke opmerkingen op dit concept aan de procesmanager gezonden met het verzoek deze in het advies te verwerken. Tevens hebben wij aangegeven dat wij adviseren nog wel een poging te ondernemen om Prowind en RWE te laten gaan samenwerken, mede gezien het bovenstaande.

RWE heeft enige tijd geleden met ons contact opgenomen omdat zij het niet eens is met enkele zaken gesteld door Prowind om niet samen te willen werken.

Indien er door de gemeenteraden besloten wordt niet voor samenwerking te kiezen maar voor Prowind dan zou het mogelijk zijn dat RWE zich wendt tot ons/jou.

### 3 Vervolg

De procesregisseur en een windexpert van bureau Pondera hebben een bestuurlijk memo opgesteld bevattende een advies voor de besluitvorming over deze windinitiatieven welke reeds met de wethouders is besproken en op korte termijn naar de gemeenteraden gaat.

### 4 Advies

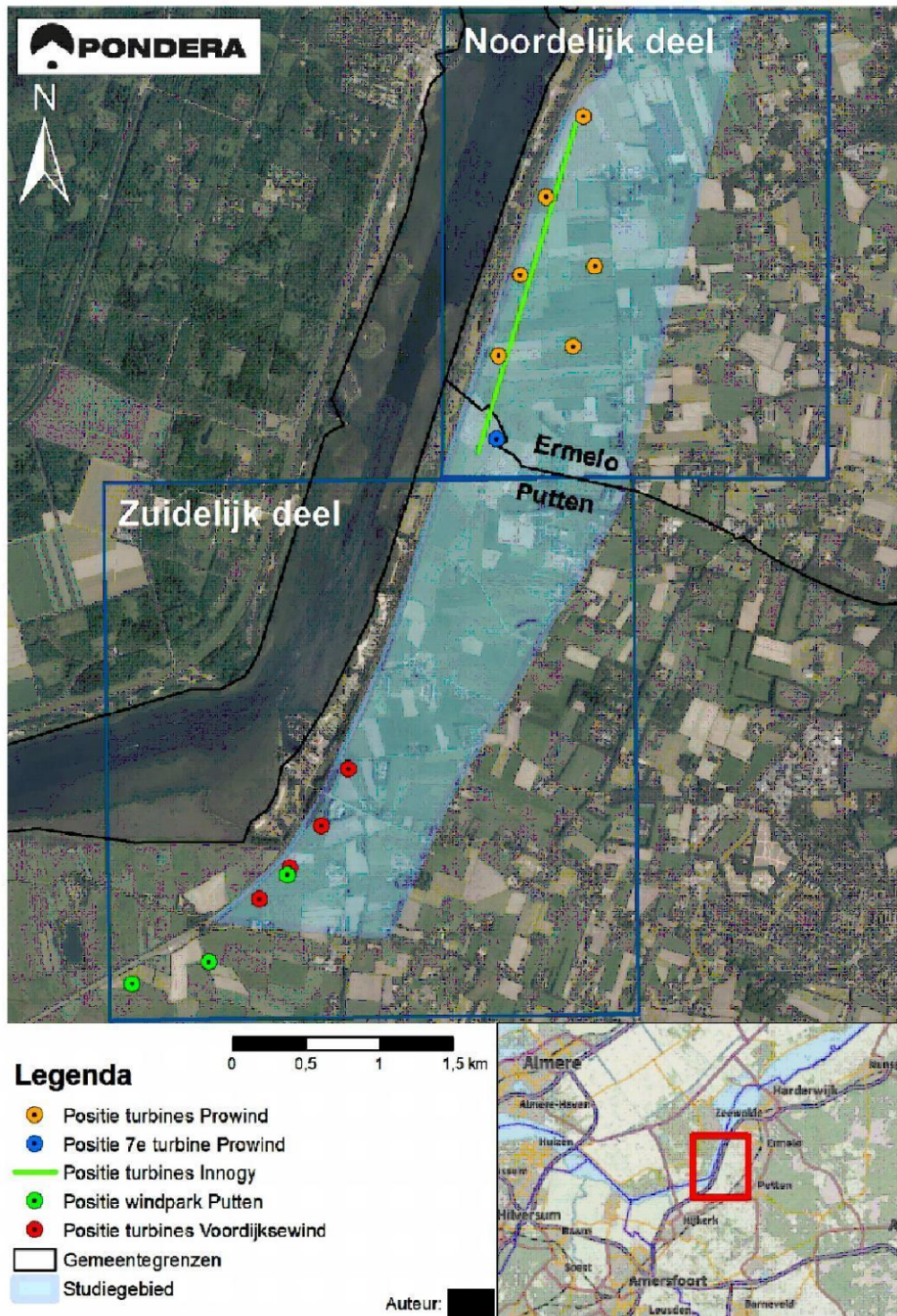
De gemeenten middels de procesregisseur adviseren nog wel een poging te ondernemen om Prowind en RWE te laten samenwerken. Komt daar niets uit voort dan volgen wij de gemeenten indien zij kiezen voor het initiatief van Prowind.



**Datum**  
30 november 2020

**Zaaknummer**  
2020-015797

**Blad**  
3 van 4



**Datum**

30 november 2020

**Zaaknummer**

2020-015797

**Blad**

4 van 4