

RES en windprojecten

BOT

4 april





Onderwerpen

Proces RES

Van strategie naar uitvoering

Herijking windbeleid en MER

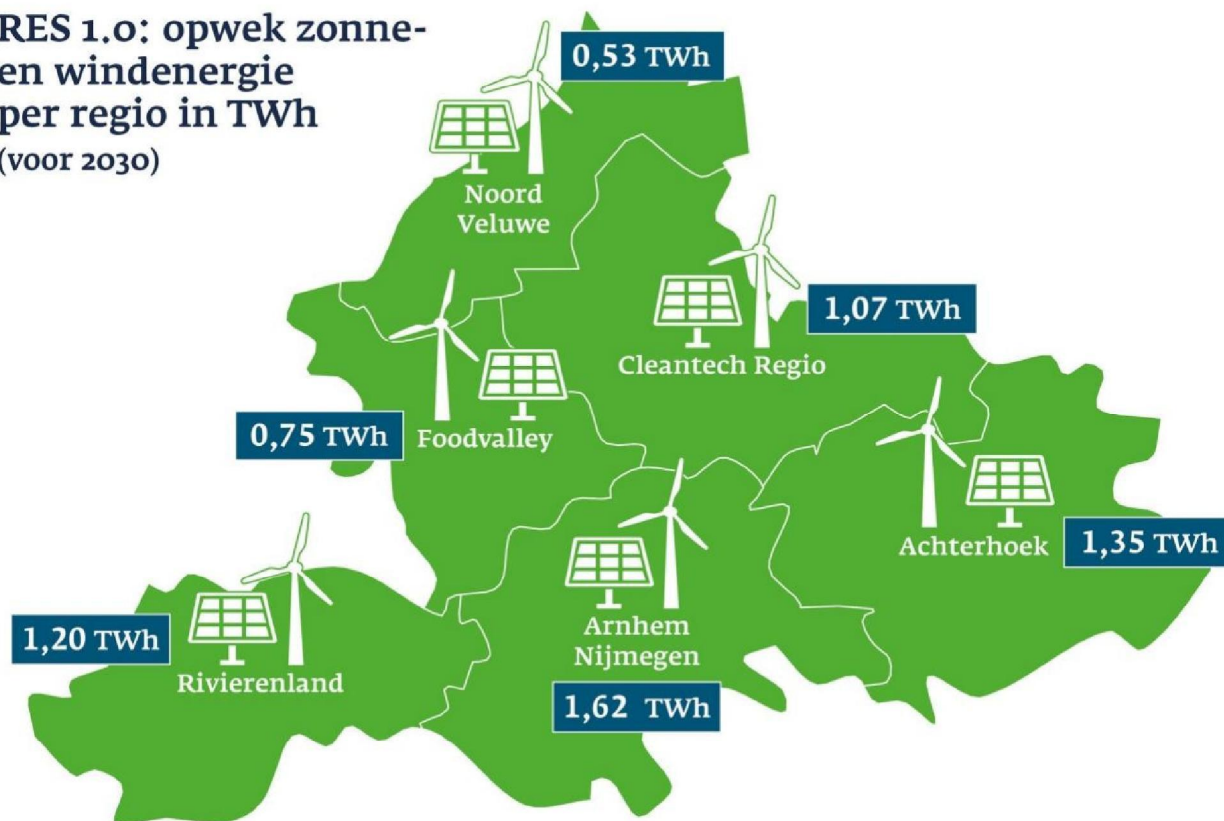
Onze rolneming in windprojecten



RES biedingen bestaan uit:

- gerealiseerd, pijplijn, ambitie
- wind, zon op land, zon op dak en regionale structuur warmte

RES 1.0: opwek zonne-
en windenergie
per regio in TWh
(voor 2030)



≡ provincie
Gelderland



Stappen die we gaan zetten

1. We borgen de RES'en in ons beleid. We onderzoeken de meerwaarde van een interbestuurlijk programma volgens de Omgevingswet
2. We brengen ons windbeleid in lijn met de afspraken in de RES (planMER)
3. Tot die tijd gaan we aan de slag met projecten volgens de windladder waarbij we zo veel mogelijk aansluiten bij de afspraken in de RES.

≡ provincie
Gelderland



RES in provinciaal beleid

Hierbij vinden we van belang:

- Tijdige vergunningverlening (voor 1-1-2025)
- Doelbereik tegen zo laag mogelijke maatschappelijke kosten (GEIS)
- Duidelijkheid over status en doorwerking voor derden van de afspraken in de RES
- Realiseren regionale samenhang en integrale afweging
- Invulling rol bevoegd gezag wind.

Provinciale rolneming windenergie projecten





We werken als 1 overheid

Door zoveel mogelijk:

- de RES, het gemeentelijk en provinciaal windbeleid op elkaar aan te laten sluiten
- windprojecten bij voorkeur oppakken door gemeenten (provincie ondersteunt)
- een inpassingsplan op te stellen indien een gemeente de provincie daarom verzoekt
- Inpassingsplannen die wij verplicht zijn op te pakken in samenwerking met gemeenten te doen

RES en windprojecten

Hoe beoordelen wij onze rol bij windprojecten:

- windladder
- beoordelingscriteria



Windladder

Totaaloverzicht – samenvatting treden

Tijd

Start windproject

Basis

- Initiatiefnemer komt met windproject bij bevoegd gezag
- Globale RO toets – ligging RES 1.0
- Participatieplan – stimuleren betrokkenheid en acceptatie in omgeving

Binnen zoekzone – zie uitgebreide stappen hierna

Trede 1

Gemeente

Pakt de gemeente het op?

Trede 2

Regio

Advies regio

Trede 3

Provincie

Besluit provincie

Buiten zoekzone – zie uitgebreide stappen hierna

Trede 0

Gemeente
en regio

Wat vinden gemeente en regio?

Trede 1

Gemeente

Pakt de gemeente het op?

Trede 2

Regio

Advies regio

Trede 3

Provincie

Hebben we het plan nodig?

Basis – uitgebreide stappen

Start windproject

Initiatiefnemer komt met windproject bij gemeente/provincie

Gemeente/provincie brengen elkaar op de hoogte en beoordelen het project op hoofdlijnen op ruimtelijke ordening en netinpassing. Kan het project?

Ja

Gemeente/provincie stimuleren initiatiefnemer om te werken aan draagvlak en participatie (adhv participatiebeleid)

Ja

Wil initiatiefnemer inzetten op draagvlak en participatie?

Nee

We weigeren medewerking aan een PIP

Nee

Ja

Valt het plan binnen zoekzone RES1.0?

Nee

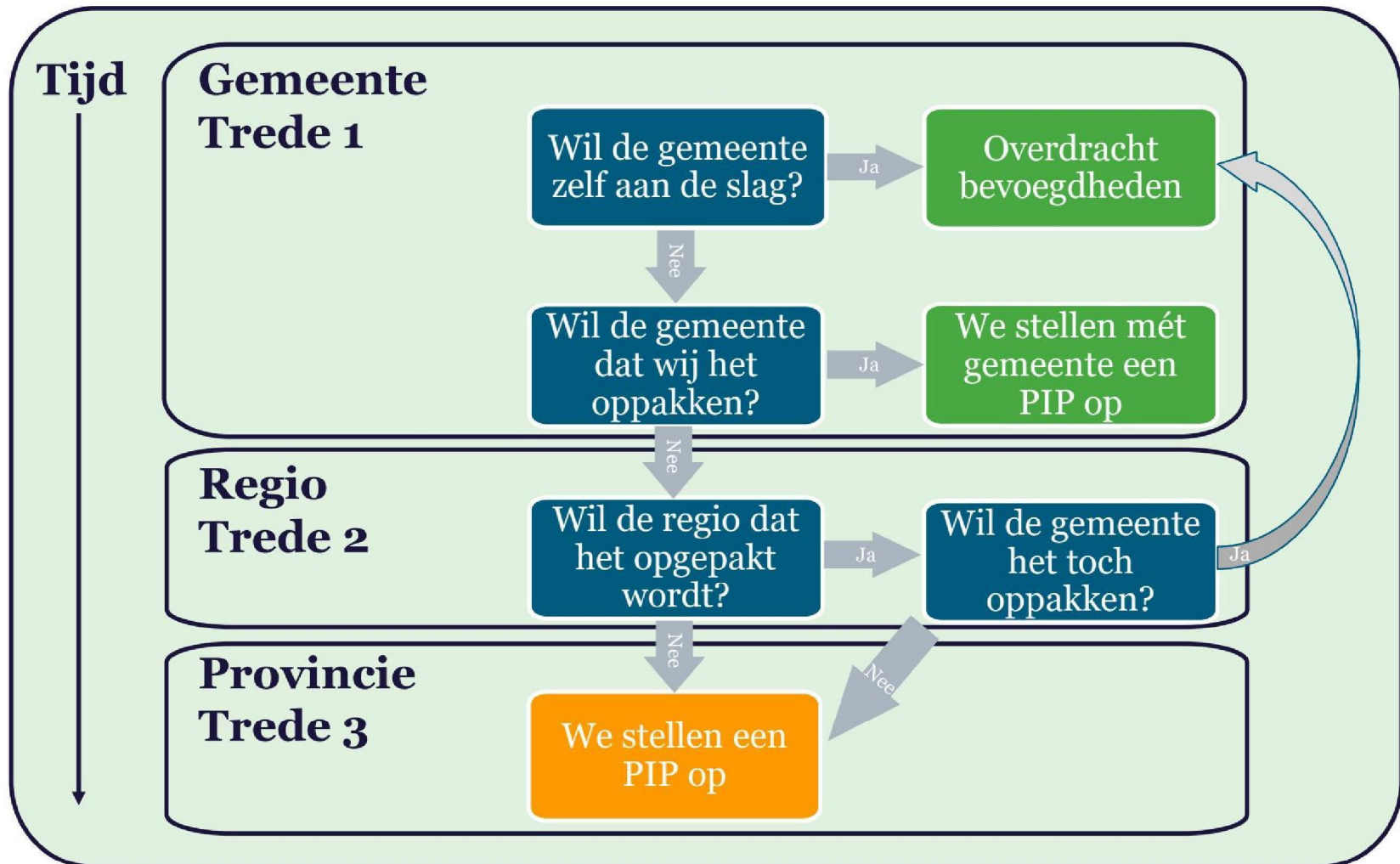
Ga naar stappen
'Buiten zoekzone'

Ja

Ga naar stappen
'Binnen zoekzone'

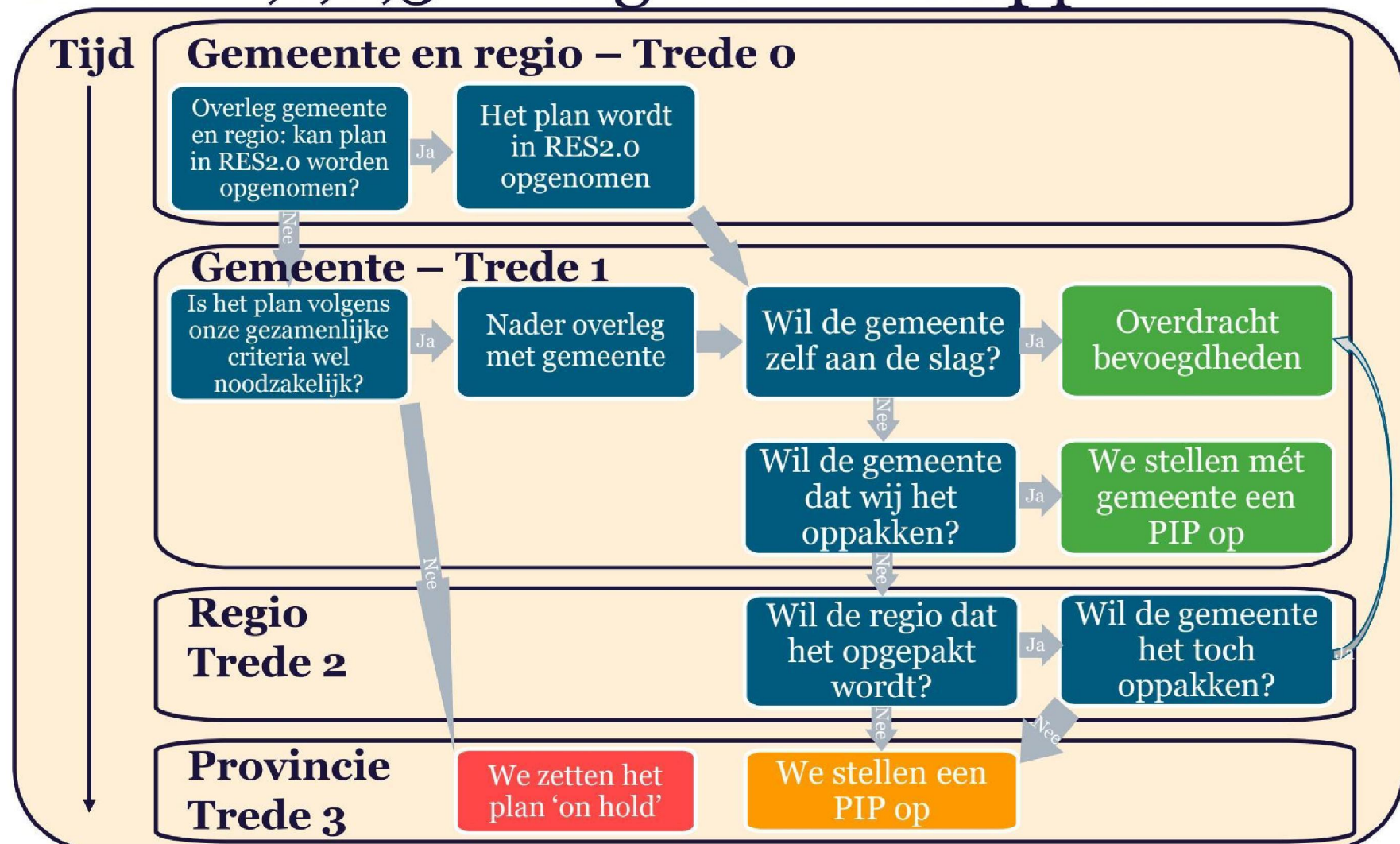
Binnen zoekzone

Trede 1,2,3 – uitgebreide stappen



Buiten zoekzone

Trede 0,1,2,3 – uitgebreide stappen

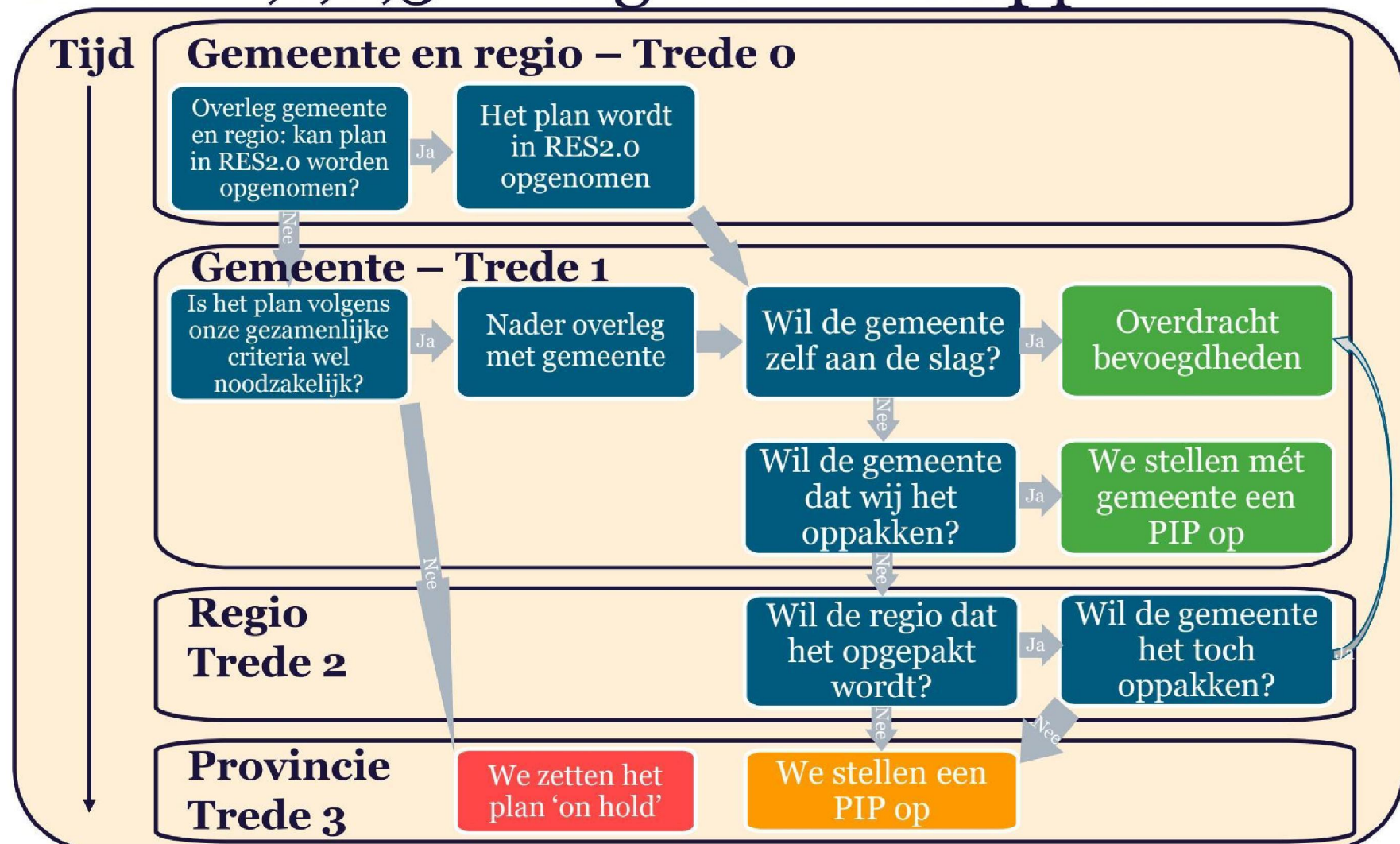


Beoordelingscriteria

| Beoordelingscriteria | | |
|-------------------------|-----------|-----------|
| Is het plan nodig voor: | Project X | Project Y |
| Zon/wind verhouding | | |
| Bod RES halen 1-1-2025 | | |
| Heeft het plan: | | |
| Energie infrastructuur | | |
| Participatie | | |
| Goede RO | | |

Buiten zoekzone

Trede 0,1,2,3 – uitgebreide stappen





Wat doet de provincie richting de Gelderse gemeenten om ontwikkeling windenergie van de grond te krijgen?

- I. Normenkader
- II. Lokaal beleid en RES
- III. Gemeenteraden en besluitvorming
- IV. Overig

> ervaringen in het veld, wat is nodig?



I. Normenkader

- Café Delfzijl
 - Input landelijke helpdesk t.b.v. gemeenten
 - Overleg en steun in proces (inhoud, juridisch)
 - Inzet landsadvocaat
-
- Deel kleinere gemeenten: geen capaciteit en te complex; landelijke lijn
-
- Vervolg via stuurgroepen RES



II. Lokale beleidskaders en RES

- Advisering in lokaal beleid (participatie, tenders, harde voorwaarden)
- Voorkomen lokaal beleid dat ontwikkeling uitsluit (tiphoogte, moratorium, afstand bebouwing)
- Ondersteuning bij concurrerende initiatieven (verschillende gemeenten)
- In gesprek met gemeenten n.a.v. overleggen ontwikkelaars over projectideeën en initiatieven



III. Gemeenteraden en besluitvorming

- Volgen raadsvergaderingen
- Afstemming wethouders en gemeenteambtenaren over projecten en raad
- Februari 2022: meeting fractievoorzitters Rivierenland om raad over de streep te krijgen tot medewerking principeverzoek
- Inzet om vaker input te leveren aan raadsvergadering of in contact te treden met fracties
- Voorlichting raadsleden via NPRES en vanuit provincie



IV. Overig

- Actiever informeren Provinciale Staten
- Gebruikmaken rol VNG richting gemeenteraden
- *Objectieve informatie over wind en gezondheid, tegengaan desinformatie en framing*
- *Meer ruimte vinden voor positieve verhalen duurzame (wind)energie*
- *Waar zit de crux?*

- 
- A photograph of a wind farm with several large white wind turbines in a green field under a cloudy sky. The text is overlaid on the image.
- *Wat zijn jullie ervaringen in het veld?*
 - *Waar loop je tegenaan en wat zijn de belangrijkste aandachts- en actiepunten?*
 - ***Wat is nodig vanuit gemeenten en provincie?***



BOT wind - handelingsperspectief windenergie rondom de Veluwe

4 april 2022

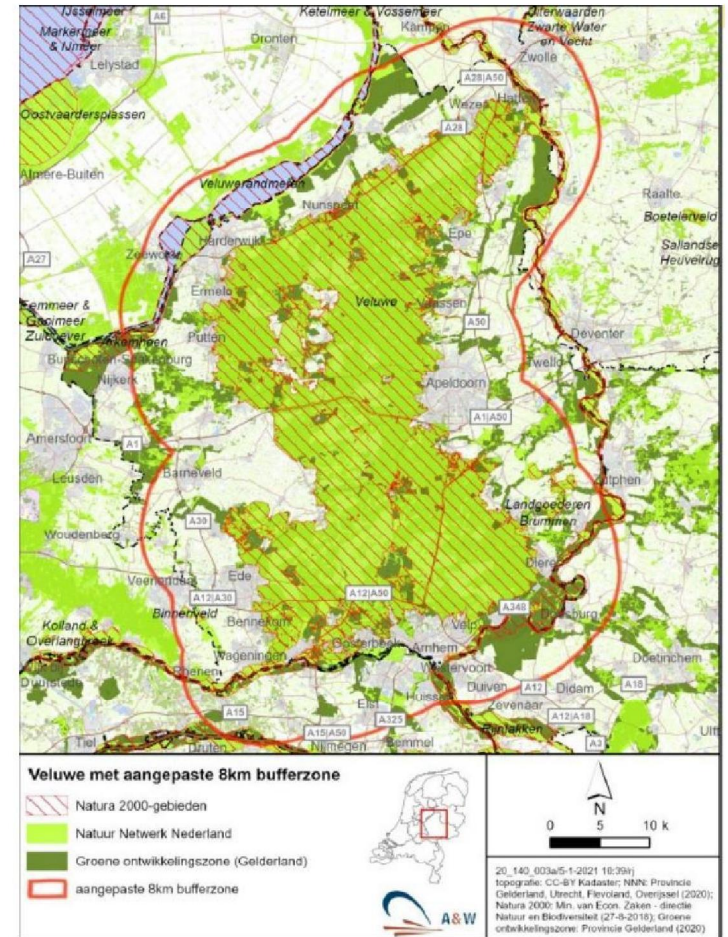
5.1.2e

≡ provincie
Gelderland

0000000113

Veluwe + 8km zone

- Provincies Gelderland, Flevoland, Overijssel & Utrecht
- 8 RES-regio's
- 72 turbines:
 - 21 bestaand
 - 9 vergund
 - 42 in RES zoekgebieden



Bestuurlijke afspraken (februari 2021)

5. **Vervolgproces:** De provincies en RES regio's gaan in een gezamenlijk proces komen tot een verdere uitwerking en keuzes t.a.v. de mogelijkheden voor windenergie op en rondom de Veluwe (joint fact finding). Hiervoor worden de volgende stappen gezet:
- a) Door het doen van gezamenlijk feitenonderzoek in de vorm van veldtellingen in het gehele invloedsgebied (periode juni – augustus 2021 en gedurende 2 of 3 jaar) beter inzicht krijgen of bepaalde zoekzones in het invloedsgebied niet gebruikt worden door de Wespandief en andere kritische soorten. Tevens worden kansen voor mitigatie uitgewerkt.
 - b) Expert judgement (doen) uitvoeren voor het hanteren van de 95% of een andere ontwijkingskans bij het bepalen van de ecologische beperkingen vanwege het leefgebied van de Wespandief.
 - c) Ontwikkelen (bovenregionaal) ruimtelijk afwegingskader, ruimtelijk perspectief en handelingsperspectief – in een co-creatie proces van provincies en RES-regio's (2021/tot voorjaar 2022) dat er op is gericht om zoveel mogelijk energie(systeem)rendement te behalen, op juiste plekken met juiste mitigerende maatregelen.
 - d) Afspraken maken over proces naar RES 2.0 en op basis van a), b) en c) in 2022 in de RES 2.0 het ruimtelijk perspectief en handelingsperspectief operationaliseren/uitwerken.
 - e) De rijksoverheid, werkgroep energie en natuur van NP RES en (via de rijksoverheid) Brussel hier actief bij betrekken.



Handelingsperspectief

Doel

- Ruimtelijk en energetisch optimale verdeling van vergunbare ruimte en zo veel mogelijk vaart te behouden met lopende initiatieven

Opbouw

1. Stilstand → **technisch uitvoerbaar, direct toepasbaar**

- Cameradetectie → pilot- / onderzoekfase
- Zwarte wijk → pilot- / onderzoekfase



Stilstand – uitgangspunten

- Stilstand → om mortaliteit Wespendif cumulatief <1% te houden
- Stilstand → binnen juli/augustus tijdens daglicht
- Windopgave → realisatie beperkte windopgave 1-8 km rondom de Veluwe tot andere maatregelen in beeld komen



Vervolg

- Gesprek met provincies en regio's
- Gesprek met windinitiatiefnemers
- Nieuwe categorie in SDE++ voor stilstand/cameradetectie/zwarte wiek

- 
- Hoe kijkt jullie hier naar; is dit een haalbaar perspectief?
 - Welke mogelijkheden voor een oplossing zien jullie?
 - En welke rol spelen jullie daar in?