



# Milieubelemmering Wind Wijchen A50

September 2022

Informerend

## Achtergrond

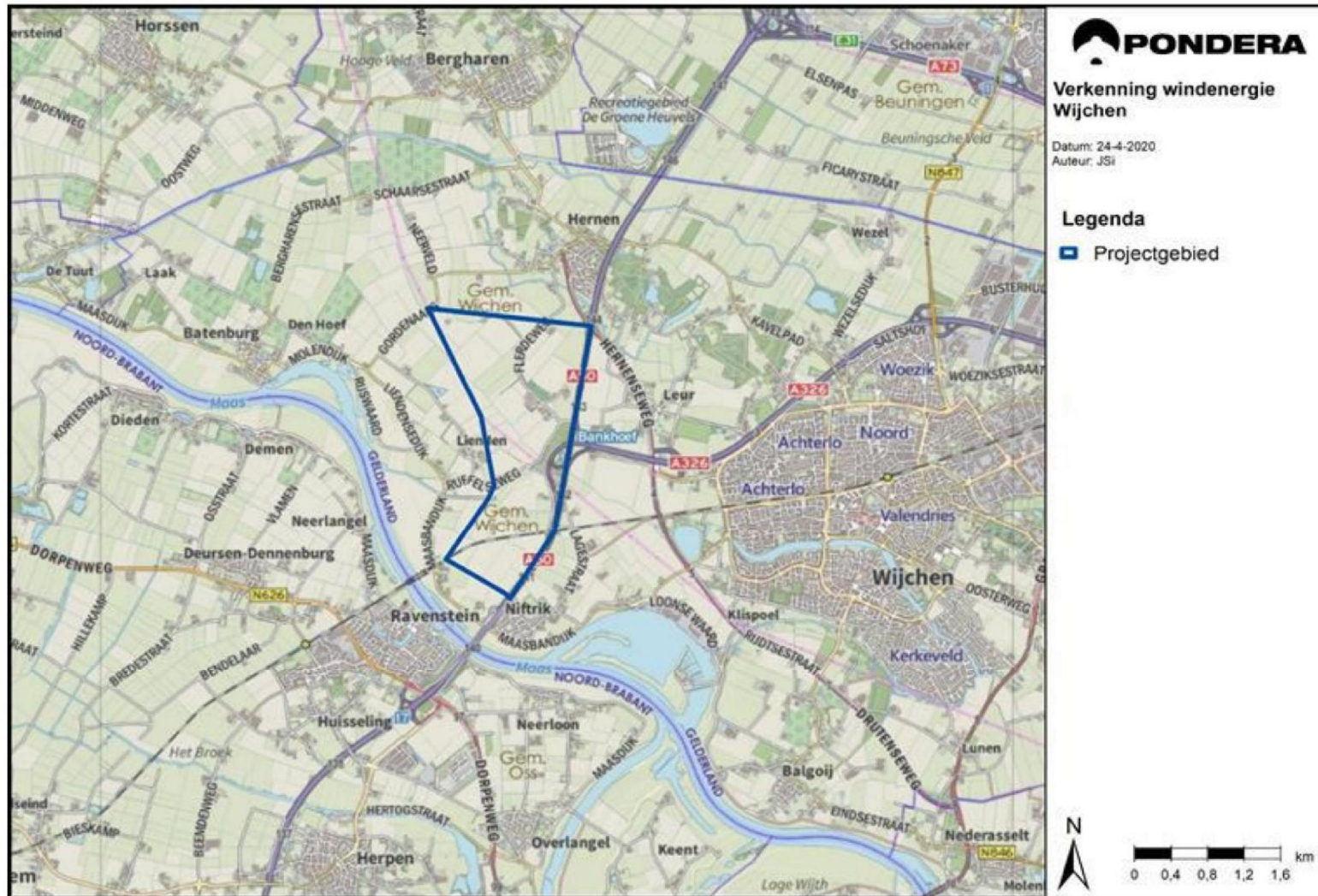
Vereniging Windpark Wijchen A50 en coöperatie Energie Samen zijn voornemens om in samenwerking met de coöperatie Windunie in de gemeente Wijchen een windpark te realiseren. Het gebied is gelegen ten westen van de A50 en ter hoogte van spoorlijn Nijmegen-`s-Hertogenbosch. De initiatiefnemers zien mogelijkheden om in dit gebied een coöperatief windpark van 5 windturbines te realiseren en exploiteren.

De locatie van dit project ligt buiten de vastgestelde zoekgebieden voor windenergie in de Regionale Energiestrategie (RES) van de regio. Tegelijkertijd laat het provinciale windbeleid meer ruimte. Op dit moment wordt een regionaal milieueffectonderzoek (planMER) gestart dat o.a. de (on)mogelijkheden voor windprojecten in beeld brengt. Dit planMER dient als basis voor het herijken van de RES en voor de provinciale windvisie.

In deze notitie een korte beschrijving van de harde en zachte milieubelemmeringen rond Windpark Wijchen A50.



# Onderzoeksgebied Windpark Spoor A50



Bron: Projectplan Windpark Wijchen A50, november 2020

## PlanMER: harde & zachte belemmeringen

Harde milieubelemmeringen bepalen dat een gebied ongeschikt is voor windprojecten: Fysieke objecten, wetgeving  
Zachte milieubelemmeringen bepalen dat een gebied geschikt te maken is voor windprojecten: Lokaal/regionaal beleid

Een vijftal milieubelemmeringen kunnen als hard of als zacht worden gedefinieerd. In het planMER worden deze belemmeringen als volgt gedefinieerd:

- Wespendif, 1 km zone: **hard** 1%-norm maakt windontwikkelingen juridisch onhaalbaar
- Wespendif, 1-8 km zone: **zacht** via mitigerende maatregelen zijn ontwikkelingen mogelijk
- Weidevogelgebieden: **hard** Wro schrijft een zorgplicht voor die ontwikkelingen verbiedt
- Wintergans rustgebieden: **zacht** onder voorwaarden zijn ontwikkelingen mogelijk
- Gelders Natuurnetwerk / Natura 2000: **zacht** alternatieve locaties geven de doorslag, maar dit kan gaan schuiven



## PlanMER: definitie windparken

Afspraak RES 1.0: clusteren van windturbines en 'confetti' in het landschap voorkomen. Wel worden in de regio meerdere windprojecten met twee turbines gerealiseerd.

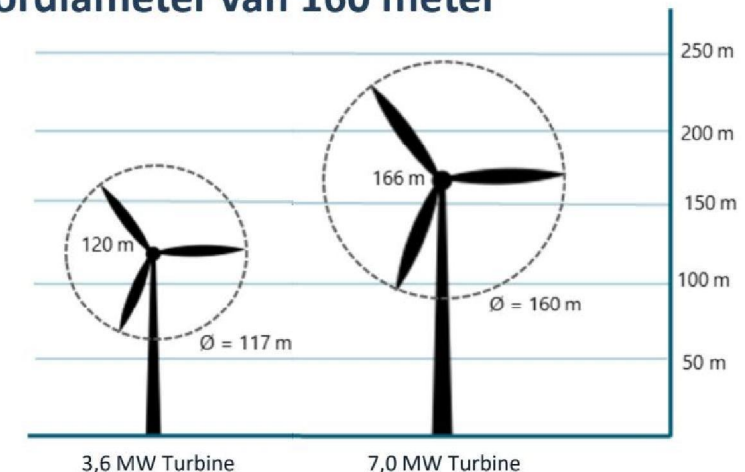
***Het planMER onderzoekt locaties die geschikt zijn voor twee windturbines of meer.***

Dit ligt in lijn met het voorgenomen planMER van de provincie om haar windvisie de herijken.

In het planMER worden de mogelijkheden voor windenergie onderzocht aan de hand van een bandbreedte van twee typen windturbines

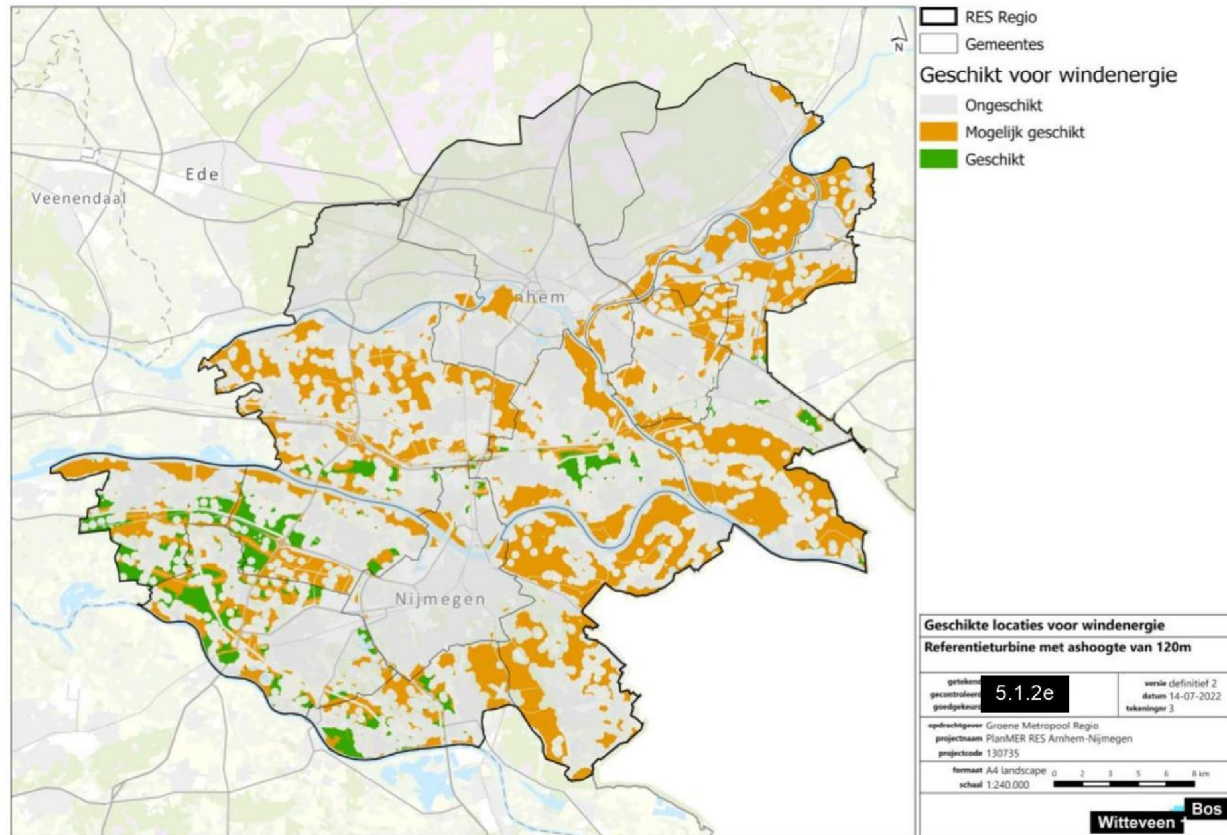
- **Operationele windturbines: 3,6 MW met een ashoogte van 120 meter en een rotordiameter van 117 meter**
- **Nieuwe windturbines: 7,0 MW met een ashoogte van 166 meter en een rotordiameter van 160 meter**

Kleinere turbines zijn financieel niet langer rendabel (de SDE-subsidie is vervallen). 7,0 MW windturbines vormen op land de bovengrens. De combinatie van beide typen turbines geeft een goed beeld van de bandbreedte aan mogelijkheden.

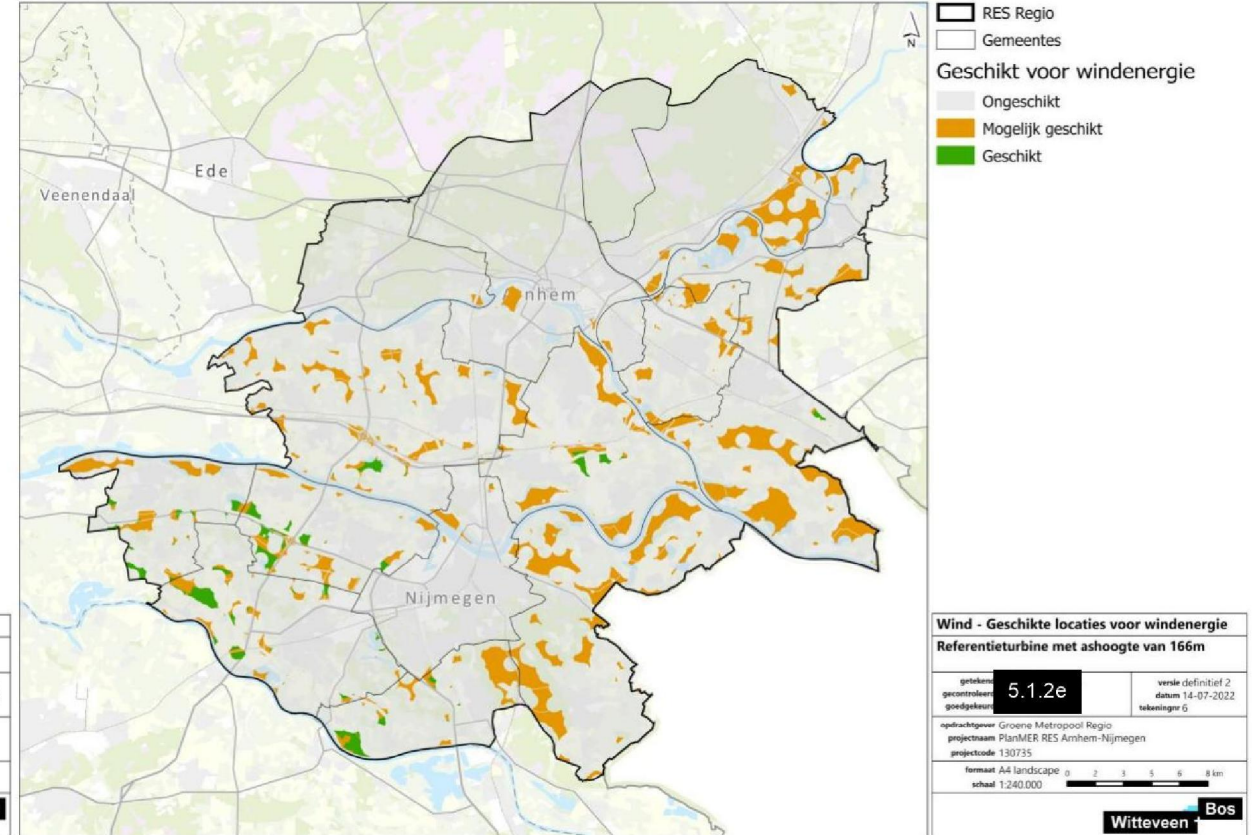


# PlanMER: belemmeringenkaarten windparken

Geschikte locaties voor windturbines met 120 meter ashoogte



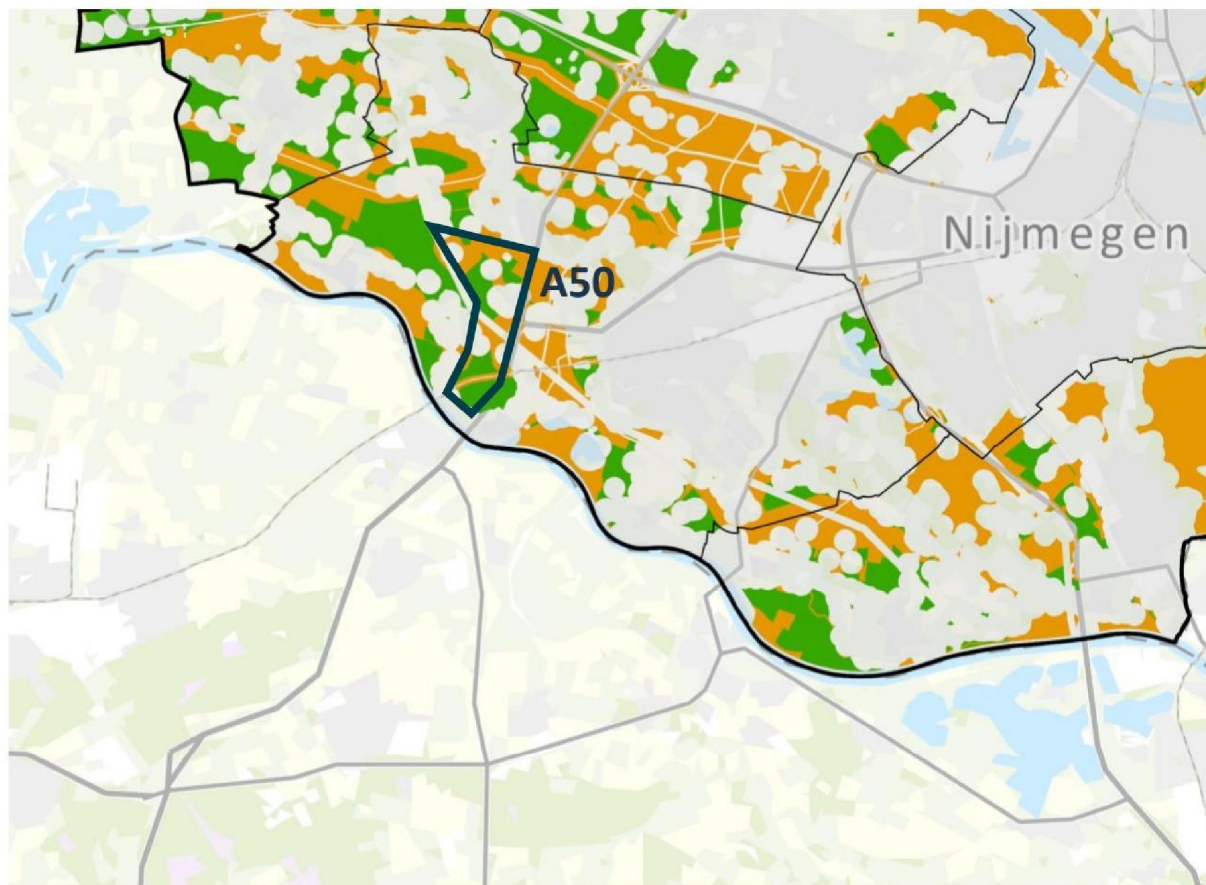
Geschikte locaties voor windturbines met 166 meter ashoogte





## Ingezoomd: milieubelemmeringen Windpark A50

Milieubelemmeringen Windpark A50 (turbines met 120m ashoogte)



Milieubelemmeringen Windpark A50 (turbines met 166m ashoogte)

