



Van SNL data naar informatie voor beleid en beheer

Methodiekontwikkeling en uitwerking



Doel

Ontwikkeling methodiek voor gebruik van SNL monitoringsgegevens

Informatieproducten t.b.v.

- Kwaliteitsontwikkeling beheertypen (nul-situatie vastleggen)
 - Uitsplitsing per beheertype, per beheerder, per regie, per
- Basis voor het goede gesprek met de beheerder
- Basis voor 'beheertypekaart op orde'
- ????



Werkwijze

GIS-project

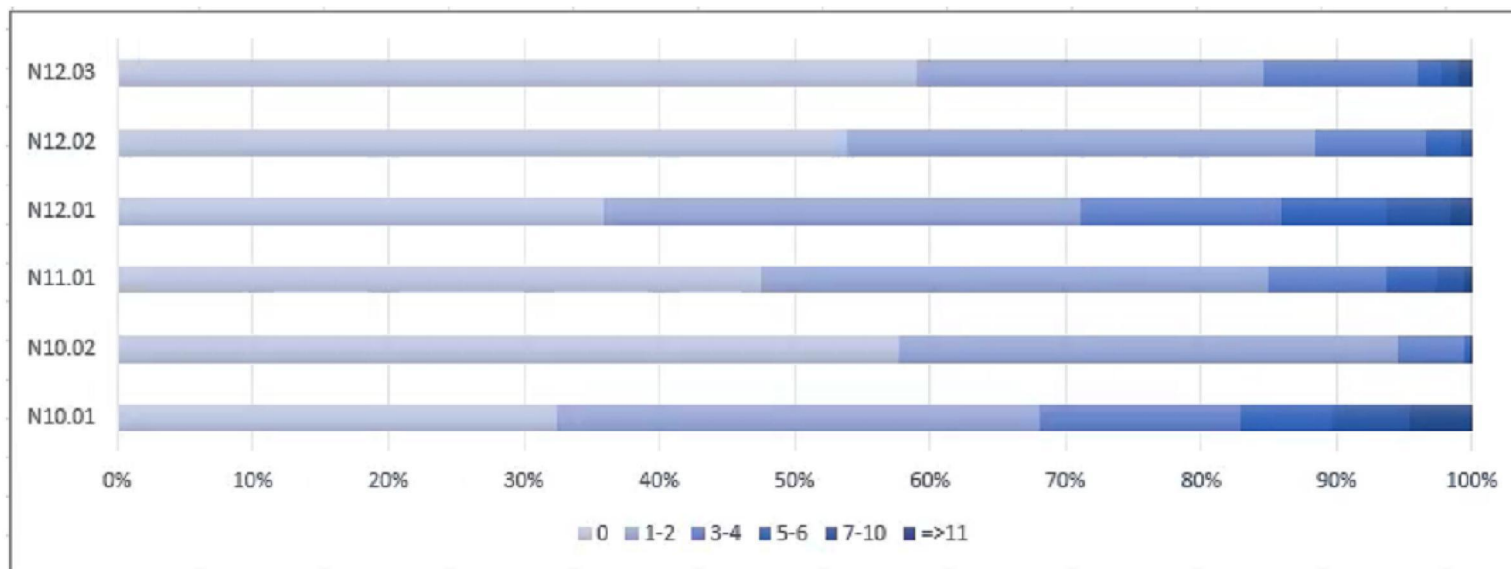


Kwaliteitsontwikkeling beheertypen

	Aantal soorten					
beheertype	0	1-2	3-4	5-6	7-10	=>11
N10.01	299	330	136	63	53	42
N10.02	781	497	66	6	1	1
N11.01	254	200	47	20	11	3
N12.01	46	45	19	10	6	2
N12.02	4372	2807	673	204	70	2
N12.03	370	160	71	11	8	6

Aantal gridcellen
met aantal
kwalificerende
soorten.

Kwaliteitsontwikkeling beheertypen



Nul
situatie

Uitsplitsingen mogelijk vb naar

- Regio
- Beleidscategorieën
- Beheerder/ waterschap/ gemeente

Ten behoeve van bv

- Rapportage aan Staten
- Analyse ontwikkeling beheertype
- Gesprek met beheerder

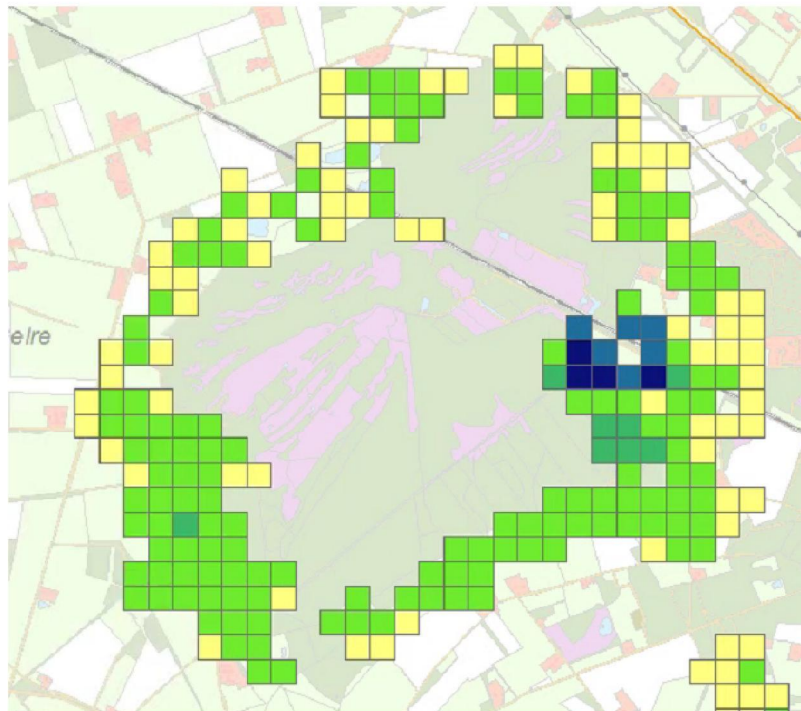
≡ provincie
Gelderland



Basis goede gesprek



Kwalificerende soorten N10.01
Beheertypen



Aantal kwalificerende soorten
N10.01 per gridcel op T0 , T1,
enz.-> ontwikkeling in beeld

 provincie
Gelderland



Beheertypenkaart op orde



Op basis % aanwezige kwalificerende soorten.

HULPMIDDEL

 provincie
Gelderland



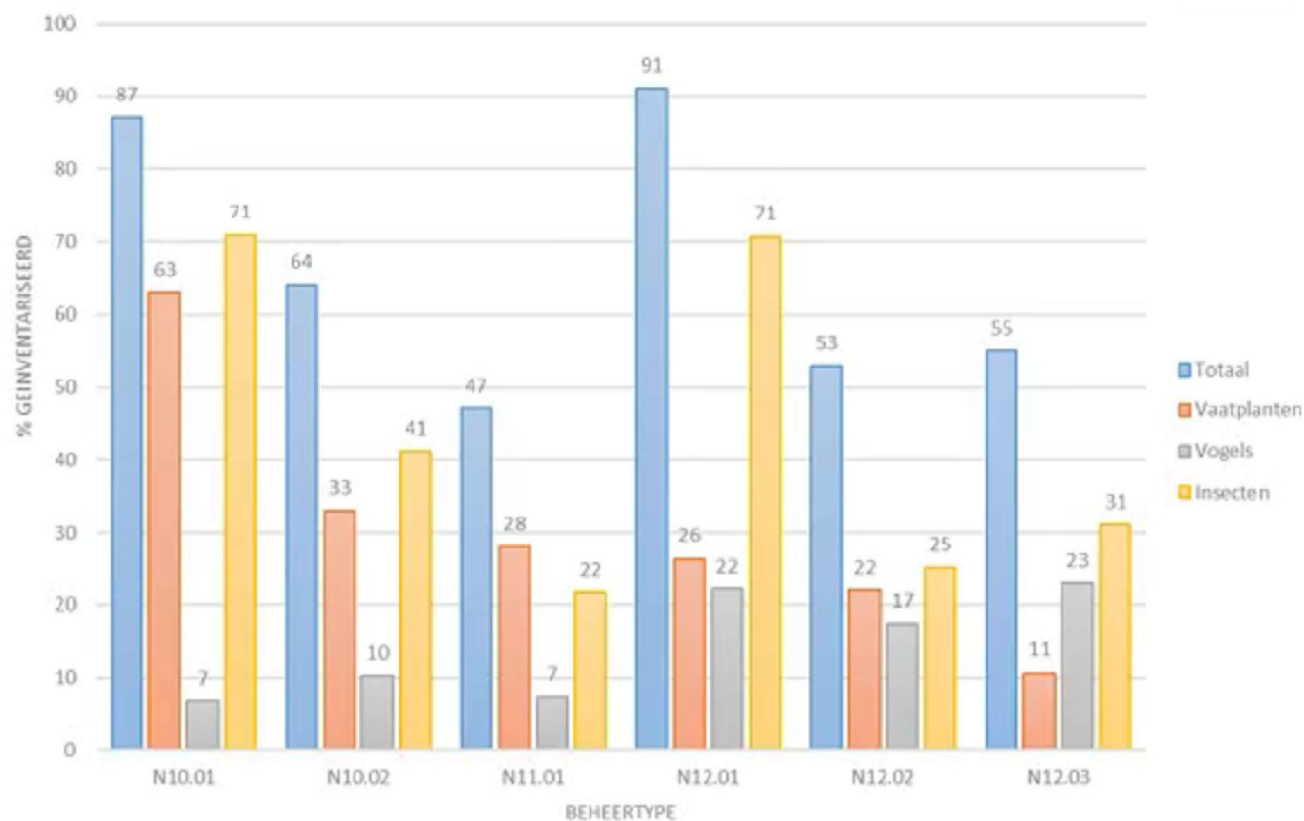
Voortgang SNL inventarisatie

	Beheertype	Totaal aanwezig	Geinventariseerd (totaal)	Vaat planten	Vogels	Insecten
N10.01	Nat schraalland	1060	925	668	72	751
N10.02	Vochtig hooiland	2116	1363	699	218	872
N11.01	Droog schraalgrasland	1174	551	330	86	255
N12.01	Bloemdijk	140	128	37	31	99
N12.02	Kruiden- en faunarijk grasland	15514	8177	3411	2699	3918
N12.03	Glanshaver-hooiland	1146	634	122	263	356
Totaal		19037	10252	4520	3061	5256

 provincie
Gelderland

0000000207

Voortgang SNL inventarisatie



provincie
Gelderland



Vervolg

Presentatie in september

Door ontwikkelen naar gewenste producten