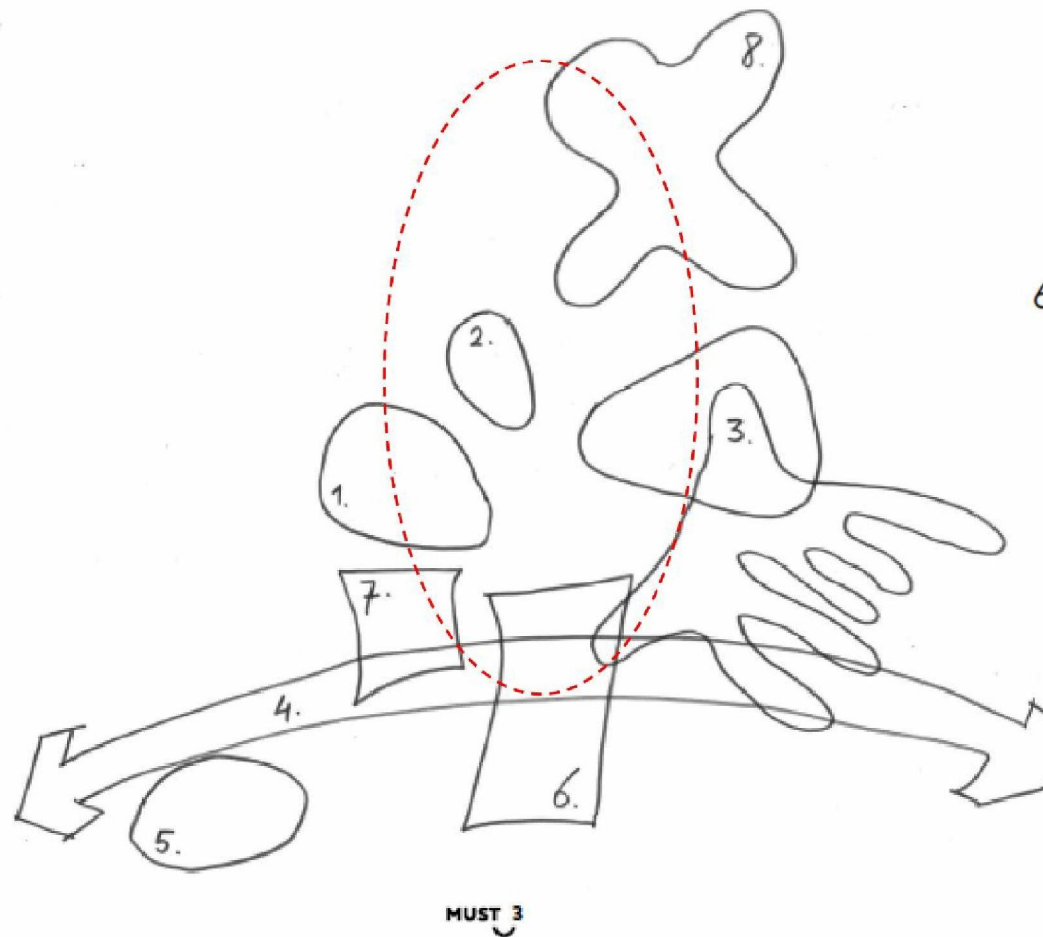


# 18 jan strategisch beraad



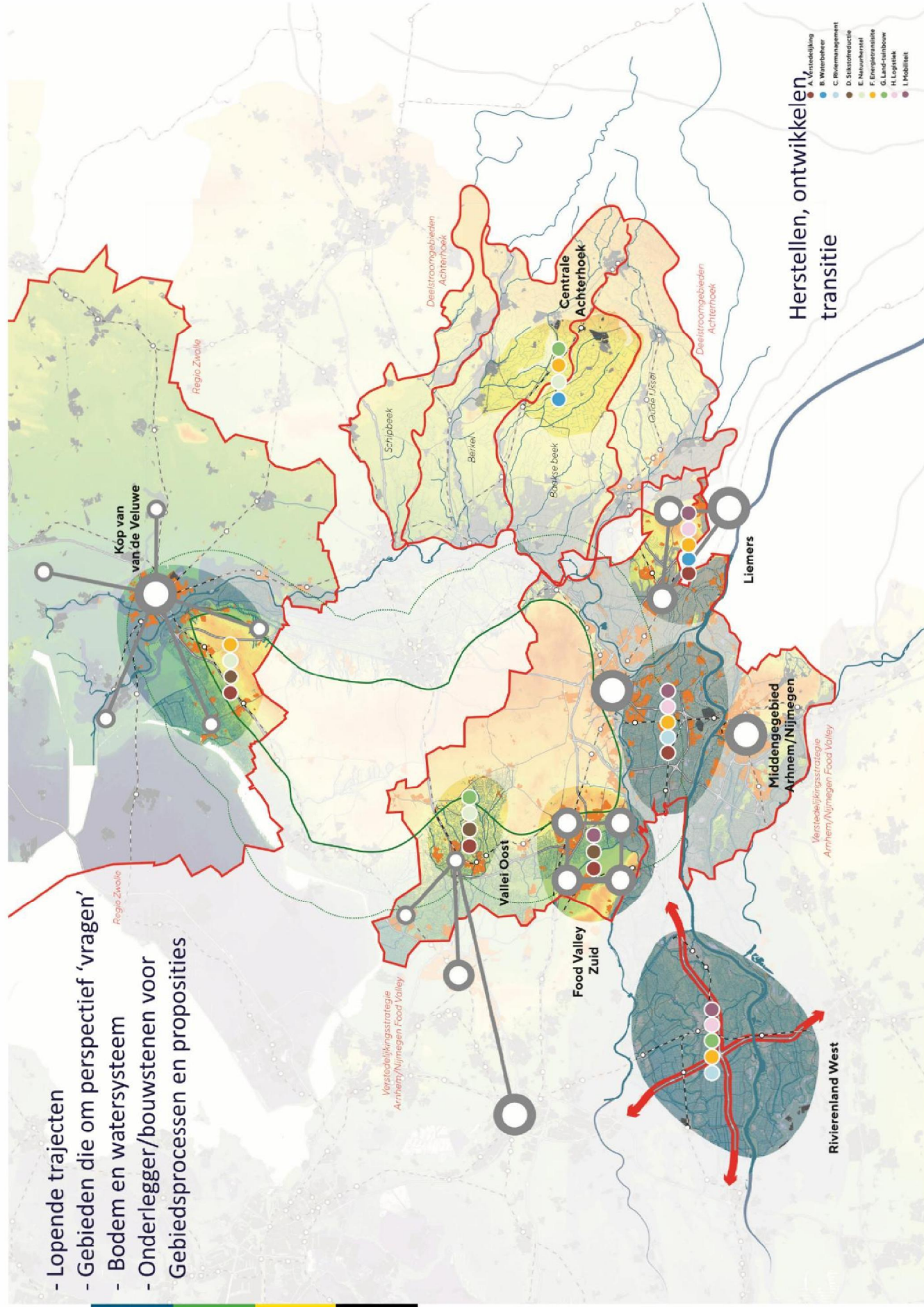
1. Stikstofkern Kootwijkerbroek
2. Landbouwenclave Uddel
3. Beekdalen Achterhoek
4. Logistieke corridor west/oost
5. Veelzijdig Bommelerwaard
6. Groene Metropool Arnhem Nijmegen
7. Foodvalley Zuid
8. Vergeten Noordoost oriëntatie
- (9. Veluwe)



# Vragen voor vandaag

Focusgebieden gebiedsuitwerking ruimtelijk perspectief:

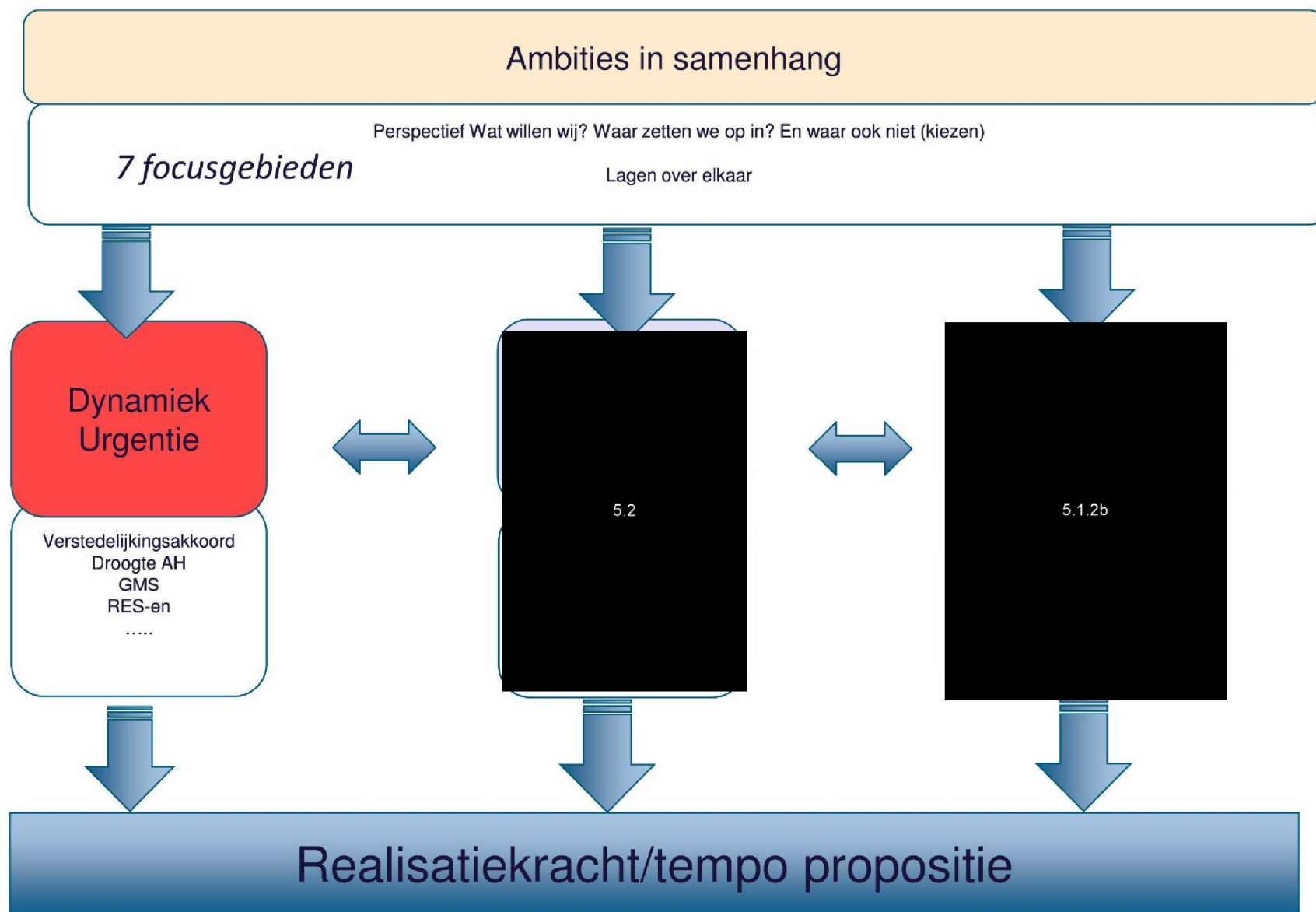
1. Voorstel 7 focusgebieden. Zijn ze dit?
2. Focus op 4 onderdelen. Akkoord?



- Lopende trajecten
- Gebieden die om perspectief 'vragen'
- Bodem en watersysteem
- Onderlegger/bouwstenen voor Gebiedsprocessen en proposities



# Uitwerking gebieden



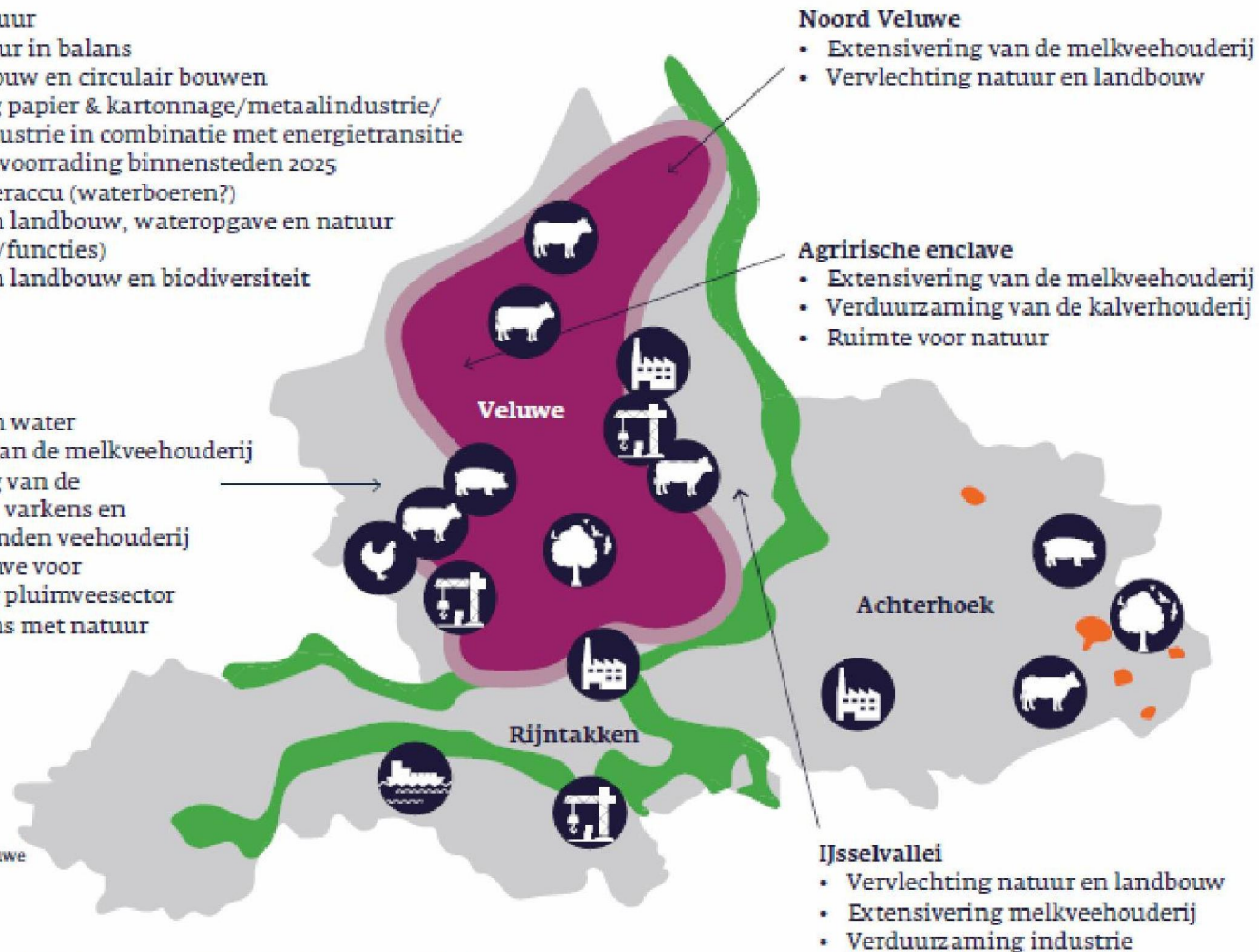
## Veluwe

- Robuustere natuur
- Wonen en natuur in balans
- Groene Koers bouw en circulair bouwen
- Verduurzaming papier & kartonnage/metaalindustrie/keramische industrie in combinatie met energietransitie
- Zero-emissie bevoorrading binnensteden 2025
- Veluwe als wateraccu (waterboeren?)
- Grondgebonden landbouw, wateropgave en natuur verbinden (peil/functies)
- Grondgebonden landbouw en biodiversiteit

## Gelderse Vallei

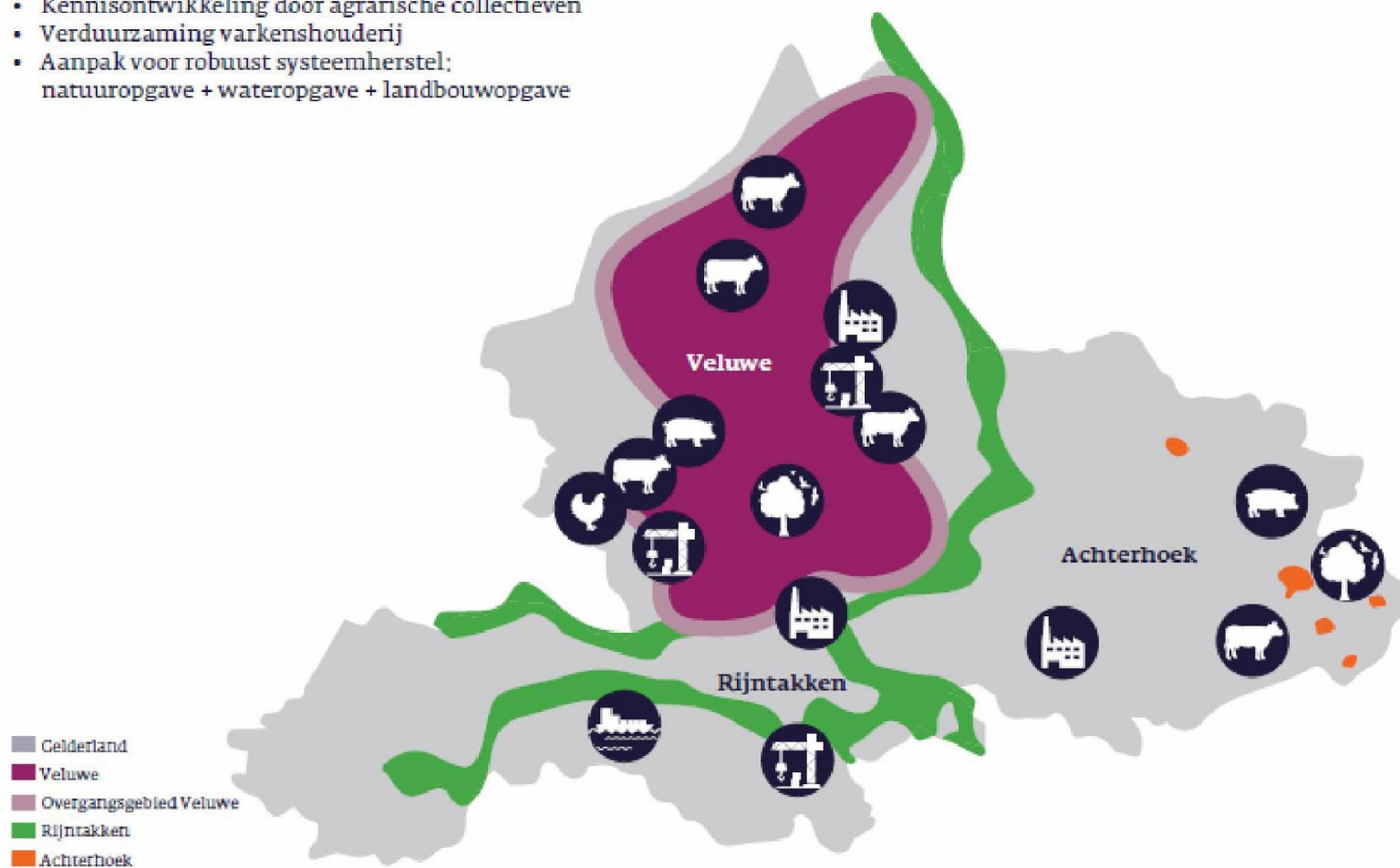
- Vasthouden van water
- Extensivering van de melkveehouderij
- Verduurzaming van de kalverhouderij, varkens en niet grondgebonden veehouderij
- Bijzondere opgave voor verduurzaming pluimveesector
- Wonen in balans met natuur

- Gelderland
- Veluwe
- Overgangsgebied Veluwe
- Rijntakken
- Achterhoek



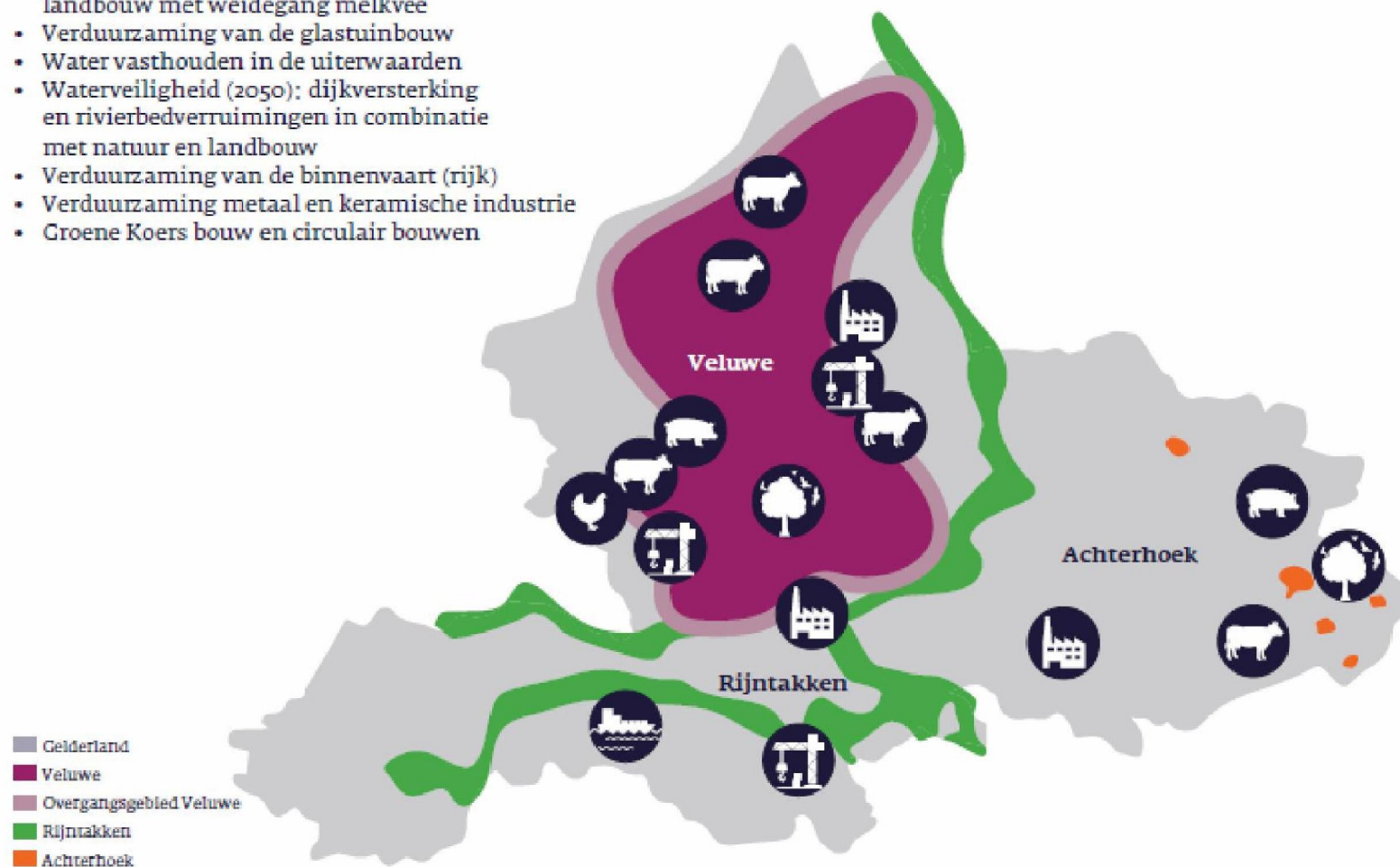
### Achterhoek

- Grondgebonden landbouw en biodiversiteit
- Kennisontwikkeling door agrarische collectieven
- Verduurzaming varkenshouderij
- Aanpak voor robuust systeemherstel;  
natuuropgave + wateropgave + landbouwopgave



## Rijntakken

- Natura 2000-Rijntakken voor grondgebonden landbouw met weidegang melkvee
- Verduurzaming van de glastuinbouw
- Water vasthouden in de uiterwaarden
- Waterveiligheid (2050): dijkversterking en rivierbedverruiming in combinatie met natuur en landbouw
- Verduurzaming van de binnenvaart (rijk)
- Verduurzaming metaal en keramische industrie
- Groene Koers bouw en circulair bouwen

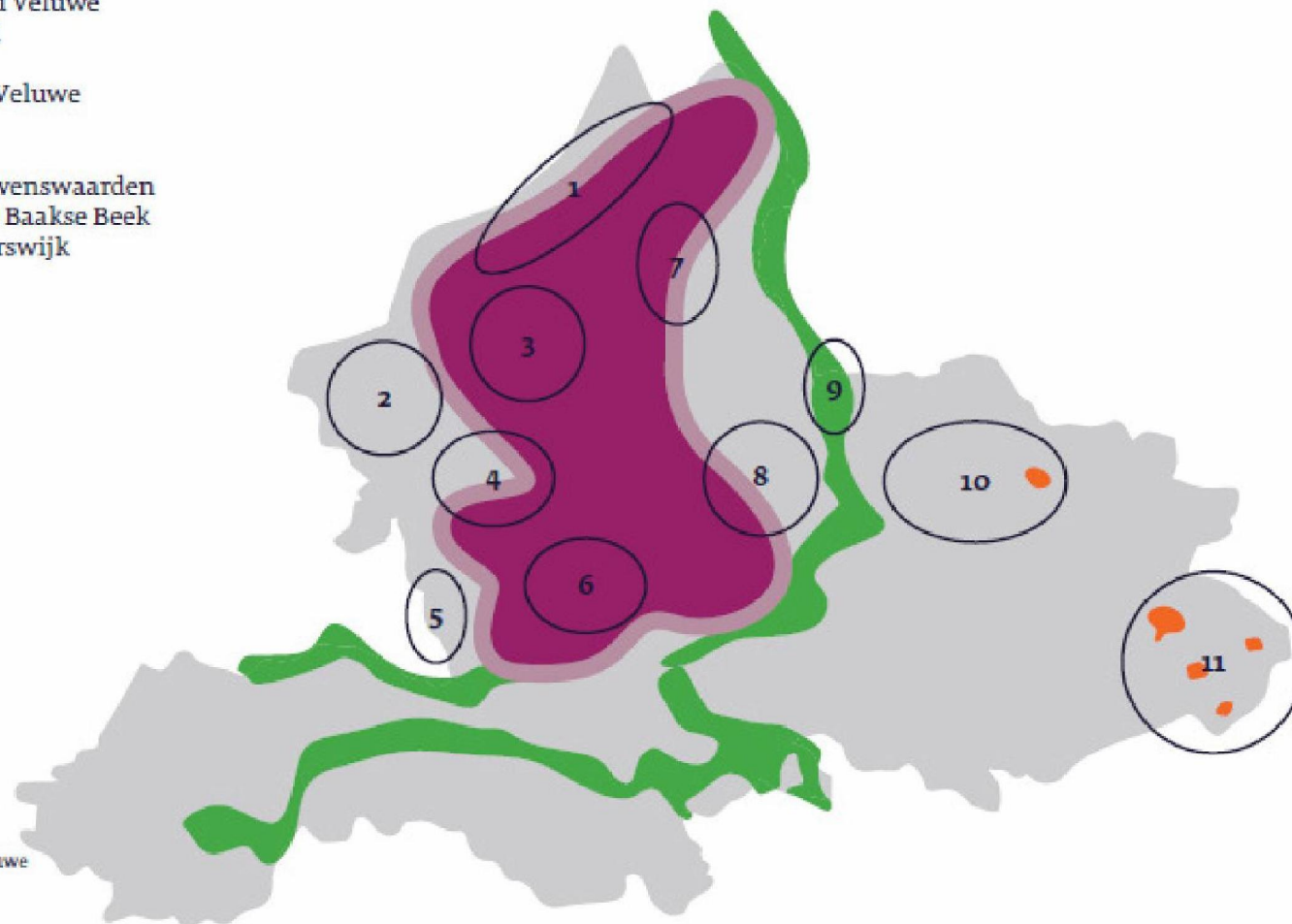




# Gebiedsuitwerking GMS-Natuurmaatregelen

- 1 Noord-Veluwe
- 2 Groen Valleilint
- 3 Enclaves Noord Veluwe
- 4 Gelderse Vallei
- 5 Binnenveld
- 6 Enclaves Zuid Veluwe
- 7 NO-Veluwe
- 8 ZO-Veluwe
- 9 Wilpse Klei Ravenswaarden
- 10 Stelkampsveld Baakse Beek
- 11 Plateau Winterswijk

- Gelderland
- Veluwe
- Overgangsg gebied Veluwe
- Rijntakken
- Achterhoek

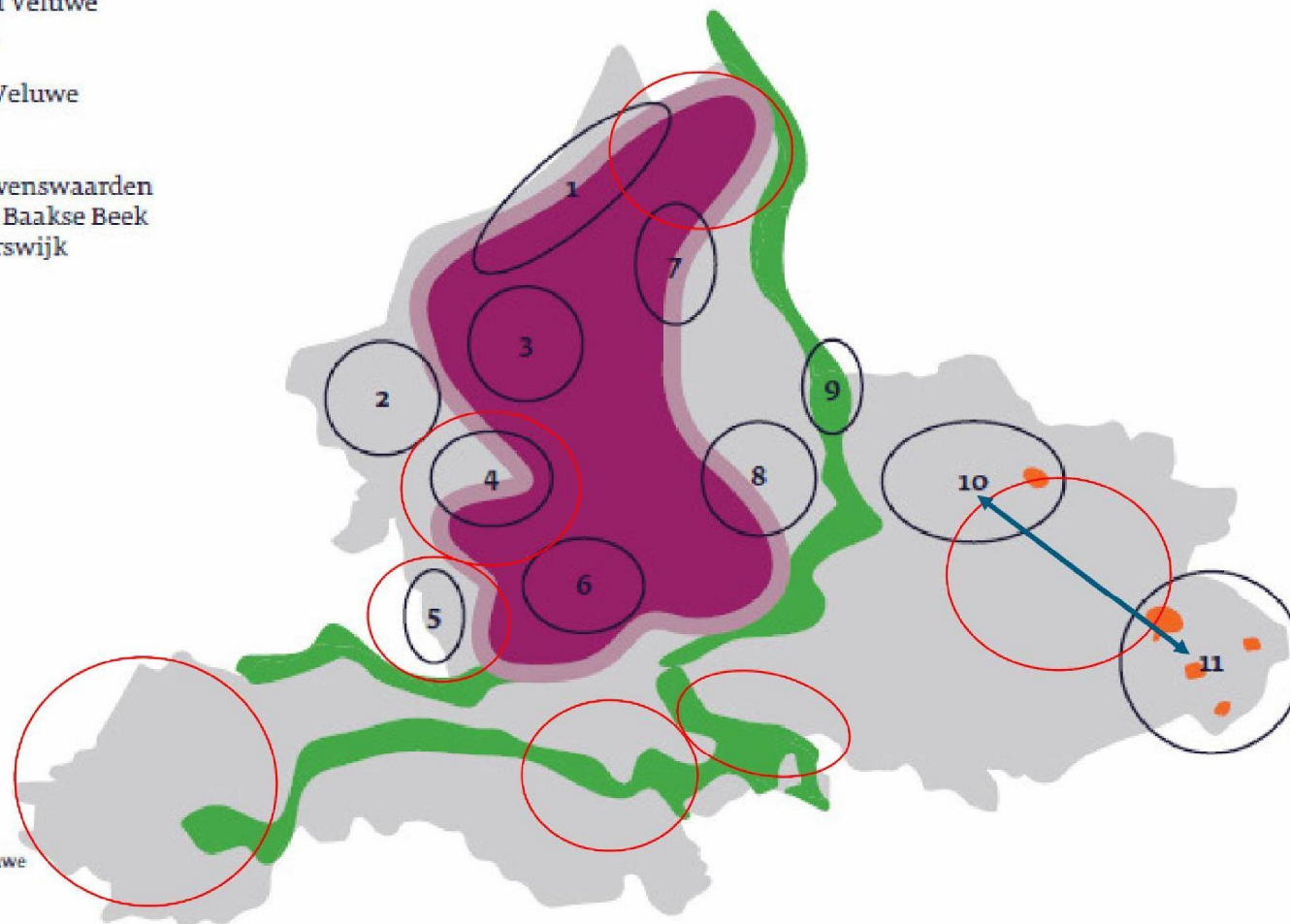


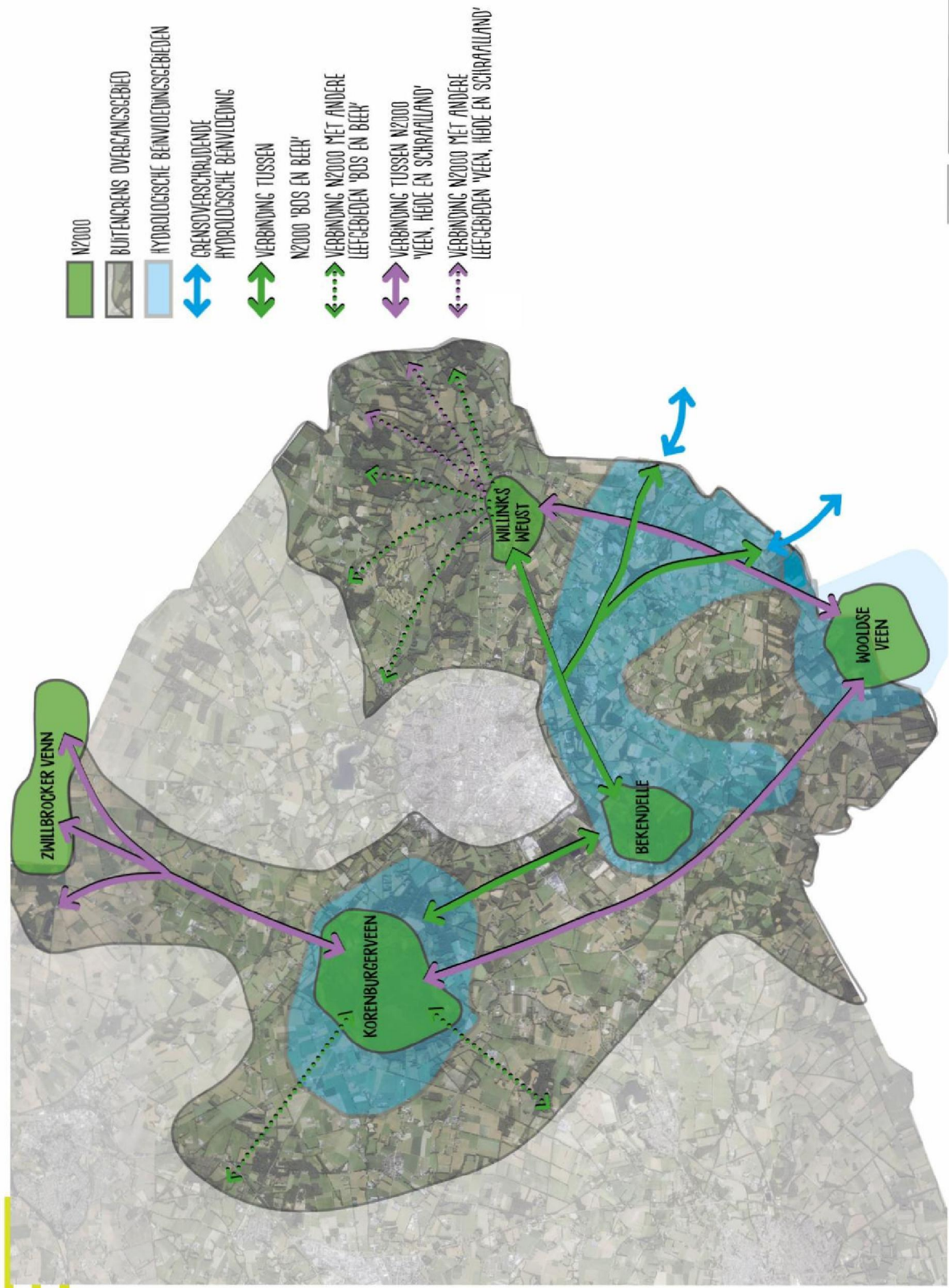


# Gebiedsuitwerking GMS-Natuurmaatregelen

- 1 Noord-Veluwe
- 2 Groen Valleilint
- 3 Enclaves Noord Veluwe
- 4 Gelderse Vallei
- 5 Binnenveld
- 6 Enclaves Zuid Veluwe
- 7 NO-Veluwe
- 8 ZO-Veluwe
- 9 Wilpse Klei Ravenswaarden
- 10 Stelkampsveld Baakse Beek
- 11 Plateau Winterswijk

- Gelderland
- Veluwe
- Overgangsgedied Veluwe
- Rijntakken
- Achterhoek





ie  
and



Gebieden fase 1	Gebieden fase 2
Zuid Oost Veluwe en Landgoederen Brummen	Zuid Veluwe en Binnenveld
Agrarisch Enclave Zuid Veluwe	Gelderse Vallei midden
Gelderse Vallei noord	Noord oost Veluwe
Agrarische Enclave Noord Veluwe	Noord Veluwe
IJssel	Waal
Lingegebied en Diefdijk Zuid	Nederrijn
Winterswijk	Gelderse Poort
Stelkampsveld en Baakse Beek	Bruuk en St Jansberg









