

VRAAG om advies aan N&L van planbegeleiding

*Het format bestaat uit 3 onderdelen. Alleen volledig ingevulde formats worden in behandeling genomen.
Tenminste 7 werkdagen voorafgaand aan de vergadering aanleveren.*

1. Basisgegevens initiatief en vragen aan Adviesteam

<i>Naam initiatief</i>	
Aanleg parkeerplaats Hessenweg/ Landgoed Molecaten	
<i>Naam inbrenger en inhoudelijk betrokkene(n)</i>	<i>Naam betrokken ambtenaar gemeente en/of initiatiefnemer</i>
	Hattem
<i>Korte omschrijving van het initiatief</i>	
<p>Het landgoed Molecaten trekt de nodige bezoekers. Een deel daarvan komt met de auto. Op piekmomenten worden auto's bij de toegangsweg (Koeweg) tussen de bomen geparkeerd. Omwille van veiligheid en overzichtelijker parkeren en het hebben van een aantrekkelijke toegang tot het landgoed wil de gemeente medewerking verlenen aan het verzoek om een parkeerplaats aan de Hessenweg aan te leggen. De parkeerplek ligt in GNN, in een gebied dat nu productiebos is.</p>	
<i>Provinciale belangen/doelen die worden geraakt</i>	<i>Relevante wetgeving</i>
GNN Natura2000	
<i>Vragen aan N&L</i>	
<p>Beleidsmatig/bestuurlijk: (vragen over interpretatie omgevingsvisie en verordening inzake GNN, GO, Ganzenfoerageergebied etc)</p> <p>De plek waar het parkeerterrein moet komen, ligt in GNN met de aanduiding dat kleinschalige recreatie toegestaan is (artikel 2.49 Verordening). De initiatiefnemer wil geen verharding toepassen op het parkeerterrein en er is ook geen sprake van gebouwen of bebouwing. Vraag is: in hoeverre is kleinschalige recreatie van toepassing op een parkeerterrein en zou het omvormen van (een deel van) het productiebos gezien kunnen worden als compensatie?</p> <p>Ecologie: (bv concrete toetsing van natuurtoets, quick scan natuur) (meedenken over mate van versterking kernkwaliteit obv aanwezige natuurrapportage)</p>	

2. Nadere toelichting op het initiatief

Hiervoor wordt verwezen naar de bijgevoegde notitie van de initiatiefnemer.

3. Ondersteunend kaartmateriaal

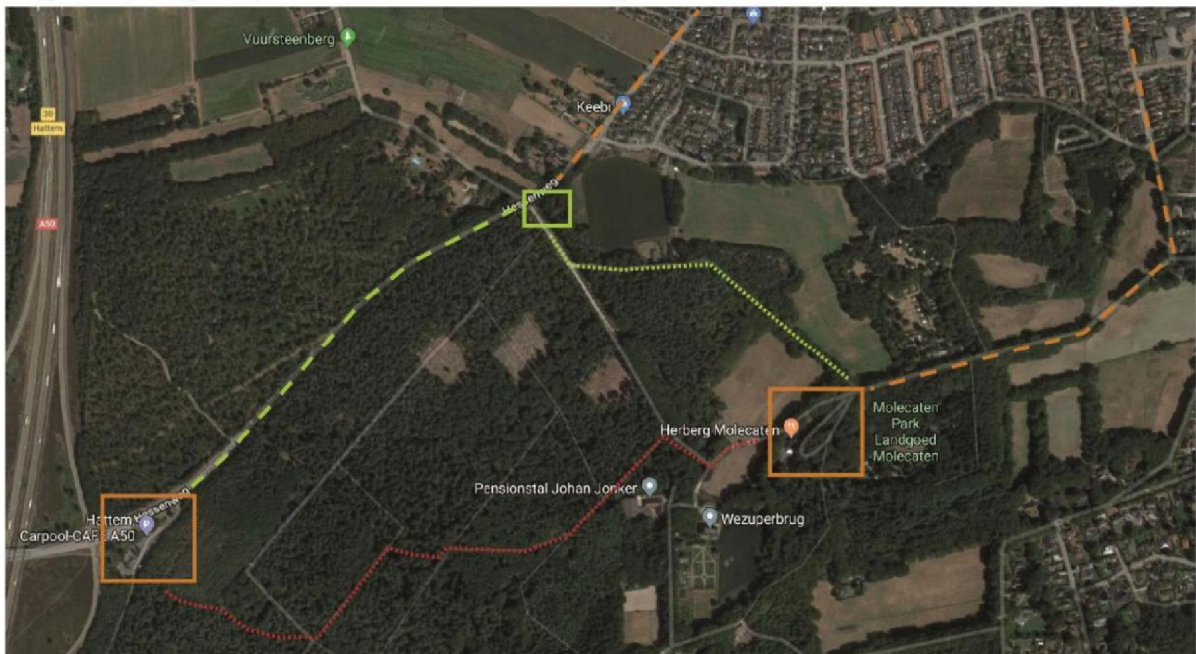
a.

Kaartje huidige bestemmingsplan met de grenzen van het projectgebied en indien relevant bouwblok en planvoorschriften.

Er blijkt op ruimtelijkeplannen.nl geen kaart beschikbaar te zijn.

b.

Kaartje van het plangebied, d.w.z. het gebied waar de bestemmingswijziging voorzien is. Graag exact de grenzen aangeven, het liefst met luchtfoto-ondergrond.



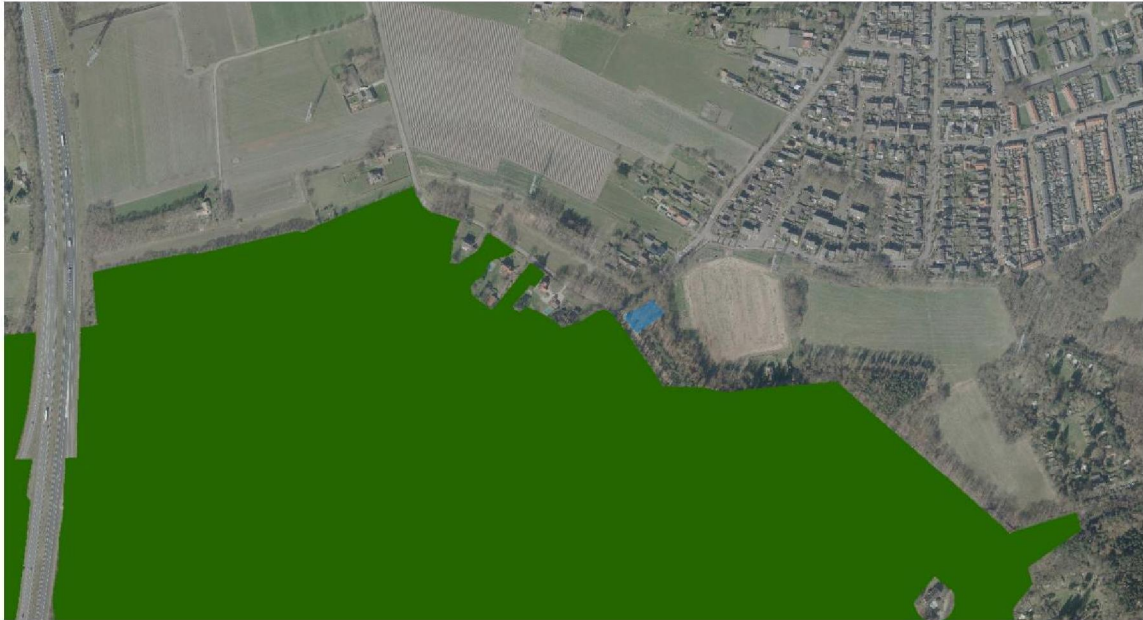
Huidige parkeergelegenheden en route (oranje en rood) en gewenste parkeergelegenheid en route (groen)

c.

Relevante beleidskaarten uit de Omgevingsverordening.



Begrenzing GO en GNN



Begrenzing Natura 2000



*Natuurbeheerplan: beheergebied 2020.
N16.03 Droog bos met productie.*

De beoogde locatie voor het parkeerterrein is op alle drie de kaarten onder c. -globaal- aangegeven met de blauwe rechthoek.