

Laag Frequent Geluid

5.1.2e

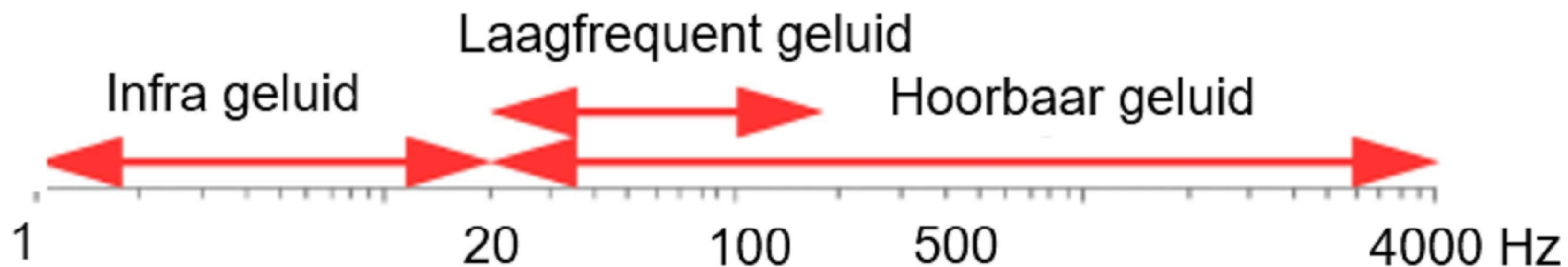
Toezichtouder Milieu bij Omgevingsdienst Regio Arnhem

5.1.2e

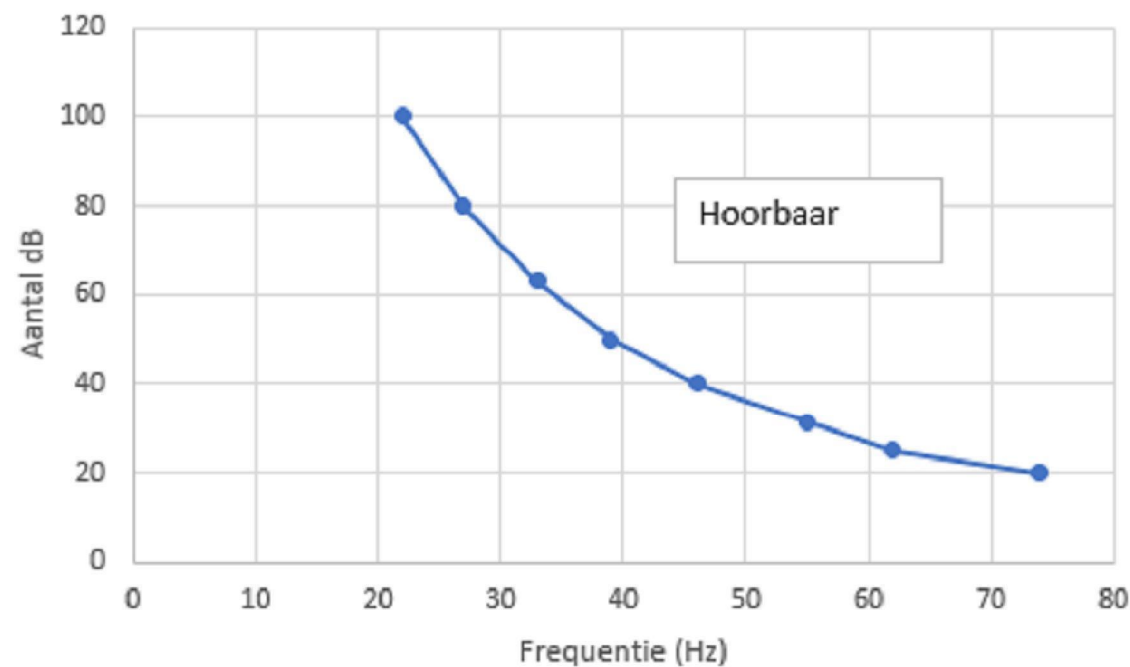
Adviseur Milieu & Gezondheid bij GGD Gelderland-Midden



Wat is Laagfrequent geluid?



Wat is Laagfrequent geluid?



Enkele voorbeelden



Infrageluid



Laag frequent geluid





Wat is het NIET?

Ervaren hinder -> slapen slecht -> onmacht / hulpeloosheid

5 minuten Google levert veel “complottheorieën” en medische problematieken op

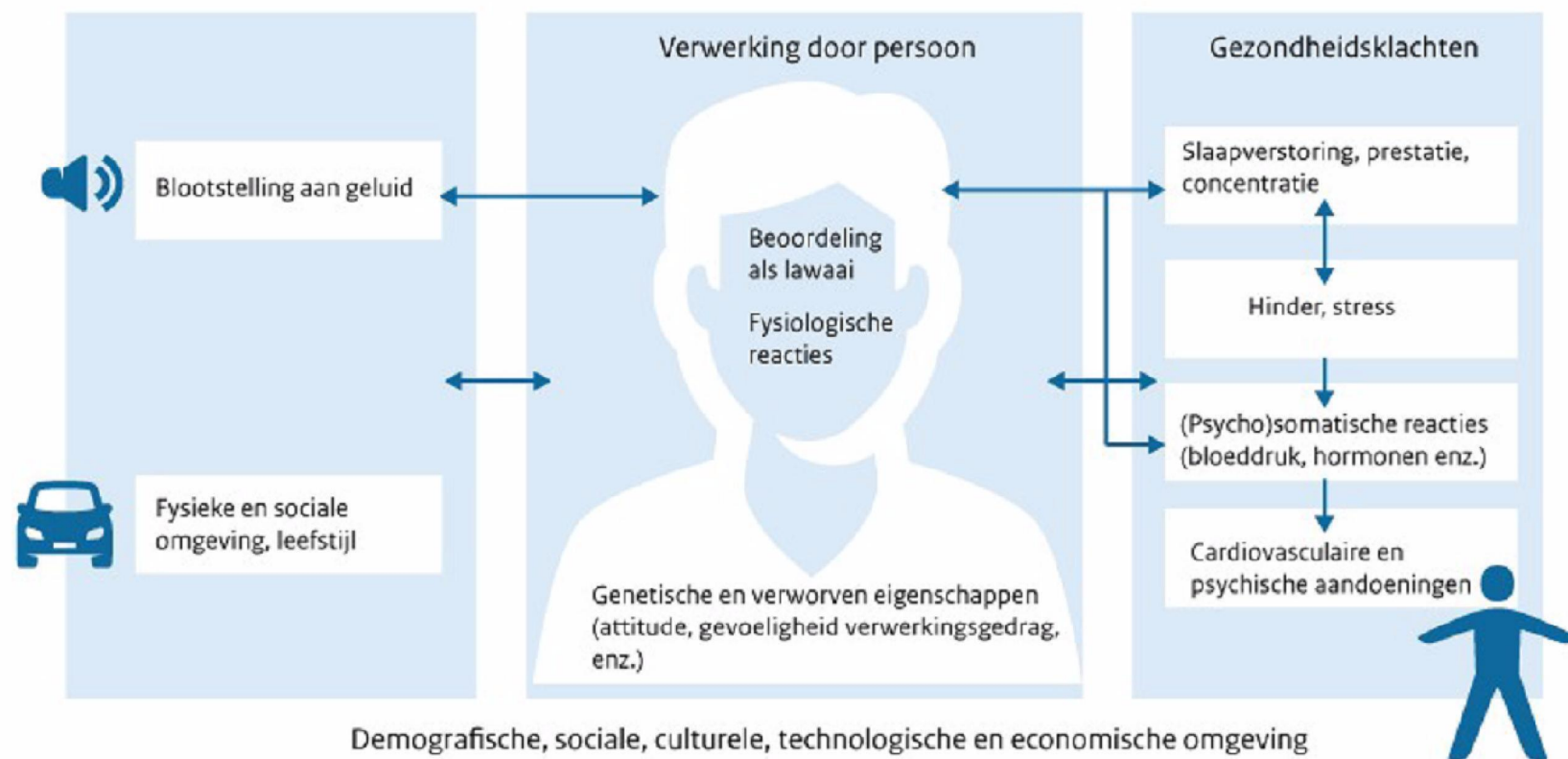
- “De bloop” -> monsterachtig wezen, woonachtig in de zee, rivieren en grote wateren ([link](#))
- “De hum” -> middel van de regering om ([link](#))





Wat doet LFG?

Model voor de relatie tussen geluid en gezondheid



Bron: Gezondheidsraad, 1999; bewerkt door het RIVM



Wat doet LFG?

LFG ≠ Tinnitus



Wat kan je er mee doen? – Proces ODRA/GGD



1. Melding
2. Contact – uitvragen : soort geluid, richting, tijden
Logboek
3. Bij bron -> uitvoeren meting
4. Luisteren en meedenken
5. Verslaglegging in brief

zonder bron, geen “veroorzaker”, geen handhaving mogelijk



Wat kan je er mee doen? - ODRA

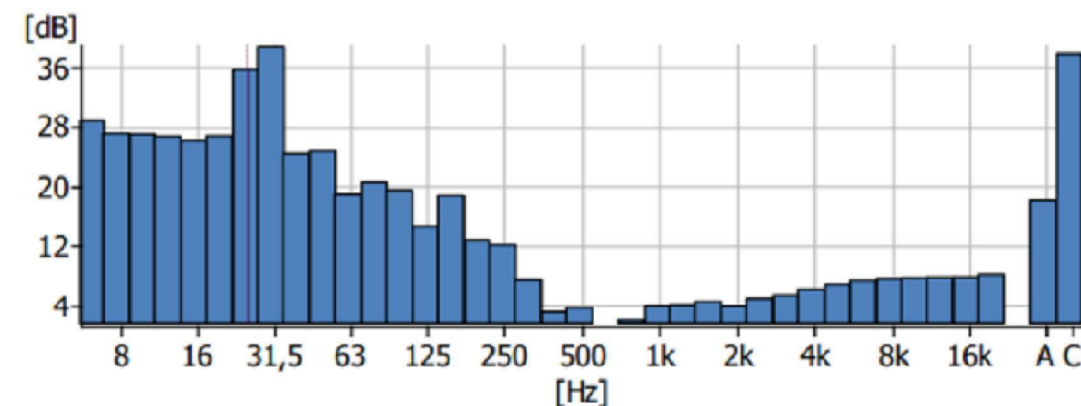
Gemiddeld genomen kunnen
150 klachten per jaar
niet aan een “bron” worden
toegewezen.



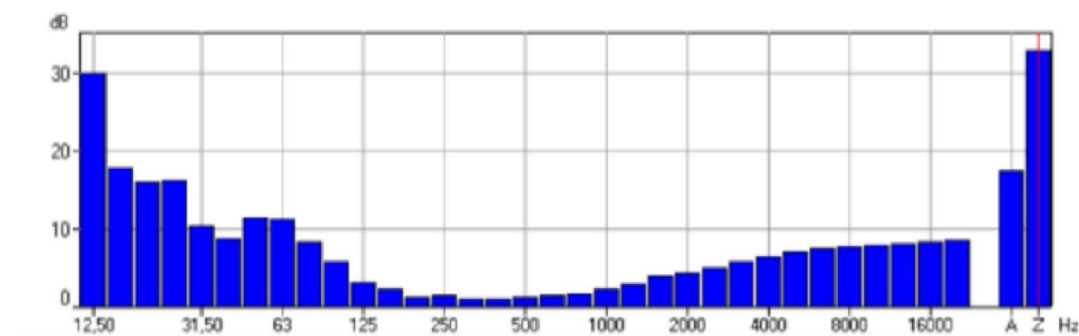


Waar lopen we tegen aan? - ODRA

- Niet alle apparatuur kan laag frequent geluid / infrageluid meten.
- LFG gaat vaak “op” in het achtergrondgeluid.
- Meetonzekerheden.
- Apparatuur kan niet “zoeken” naar een bron.



Figuur 3.2: Spectrum gemiddelde geluidniveau over 10 minuten



Figuur 3.3: Gemiddeld spectraal geluidniveau in dode kamer in akoestisch lab Cauberg Huygen in Delft



Waar lopen we tegen aan? - ODRA

Geluid is vaak maar kort aanwezig, maar wekt de indruk dat het continu aanwezig is



Casus: Koelkast vs zware industrie (98 Hz)



Wat kan je er mee doen? - GGD

- Informatie geven → Hinder door een bromtoon
- Na doorverwijzing door OD, casus oppakken
- RIVM project
- Doorverwijzen





Wat kan je er niet mee doen? - GGD

- Het geluid weg nemen



Wat kan je er mee doen? - Beleid

Wettelijk gezien

- Maatwerk via zorgplichtartikelen
- Opnemen in de omgevingsplannen



Wat kan je er mee doen? - Beleid

Proces

- Zorg dat mensen zich gehoord voelen
- Meer inzicht in cijfers en daarmee het probleem
- Goede informatie verschaffing





Wat kan je er mee doen? - Beleid

Landelijk

- Gedegen (wetenschappelijk) onderzoek naar gevolgen voor de gezondheid -> UMC Groningen
- Onderzoek naar opsporingsmethodes
- Specialisten op dit gebied in de zorg
- NSG-richtlijn (90% hoort het niet)



Wat kan je er mee doen? - Beleid

Mogelijkheden om creatief te zijn!

Denk aan:

- Beleidsregels in de vorm van maatwerk
- Subsidies voor brononderzoek
- Voorwaarde voor verduurzaming subsidies
- Walstroom

Vragen? (aan jullie)

120Hz



100Hz



80Hz



60Hz



40Hz



Vragen ?

Behoefte aan een praktisch vervolg?

Laat het weten via de chat met:

Jouw naam + LFG vervolg + onderwerp