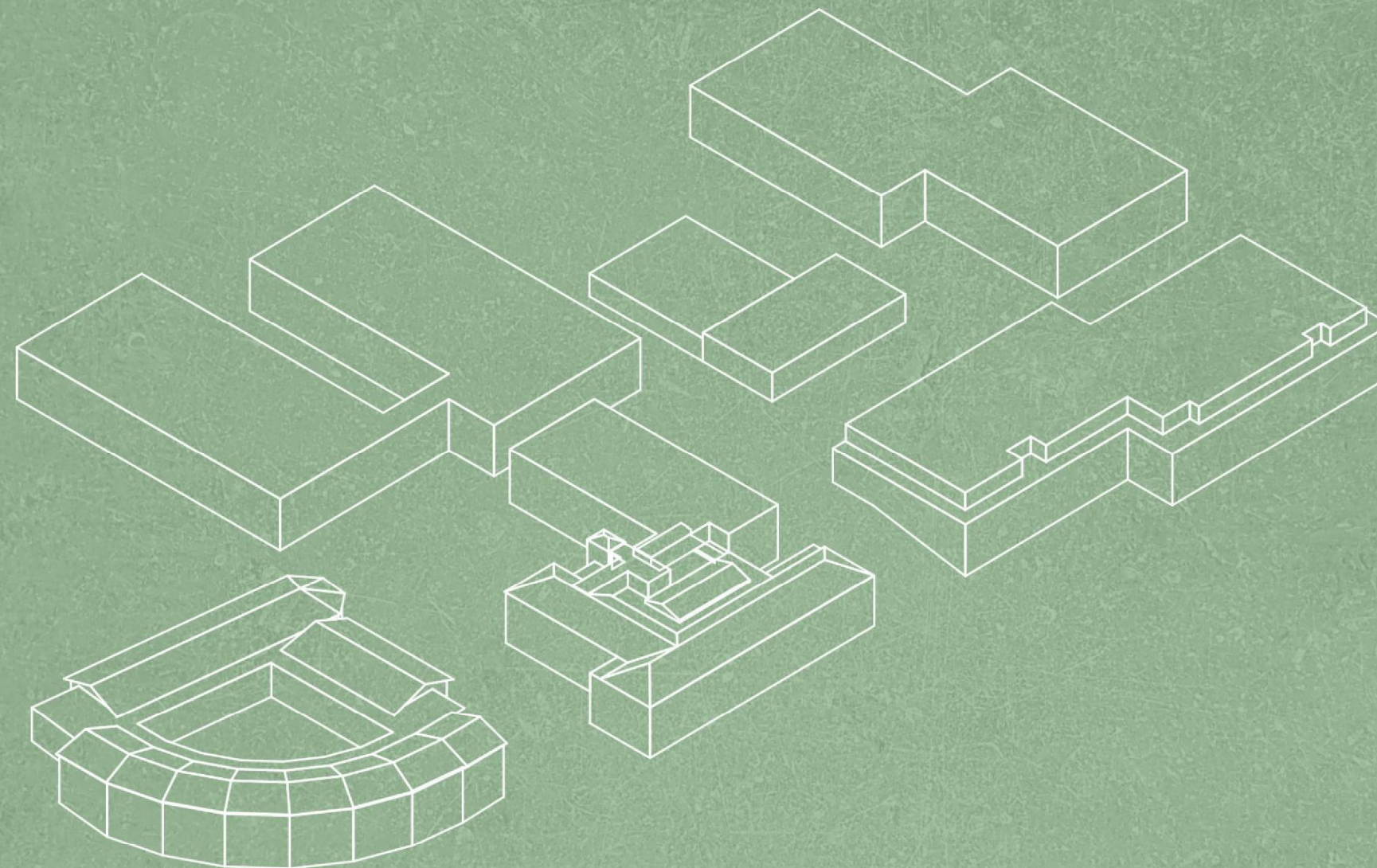


Planpresentatie

Mill Hill Oosterbeek



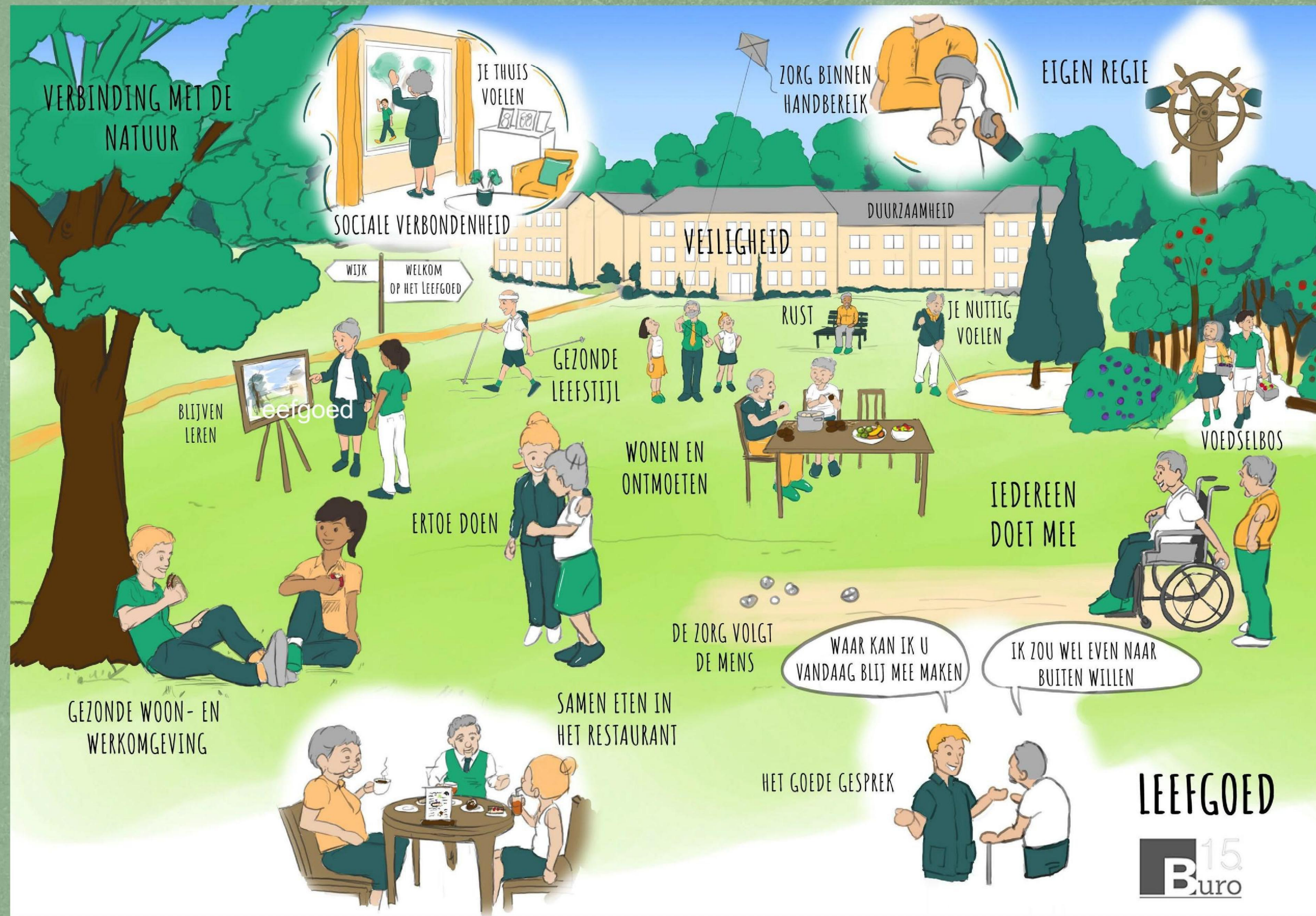
Luchtfoto



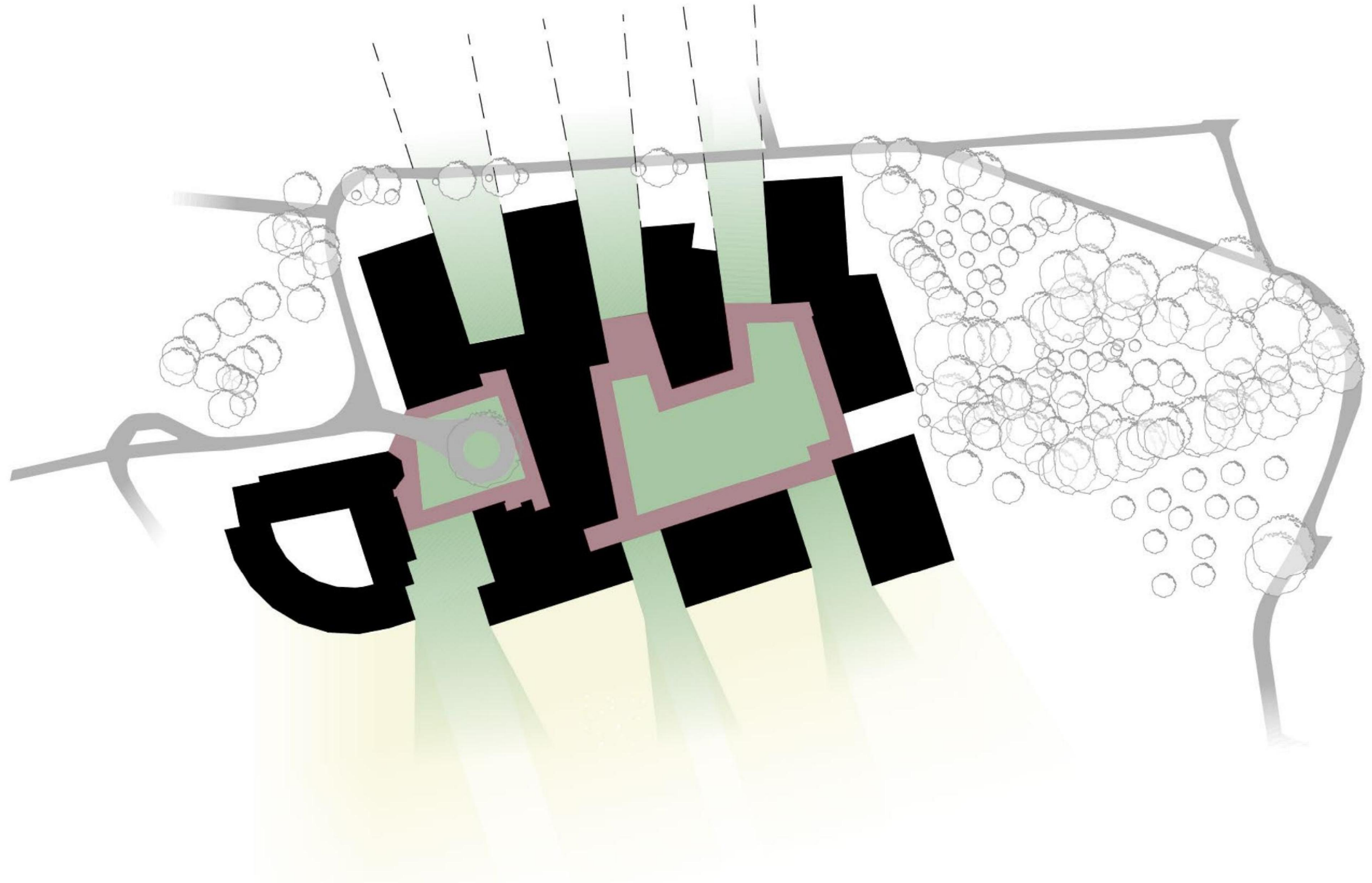
Luchtfoto



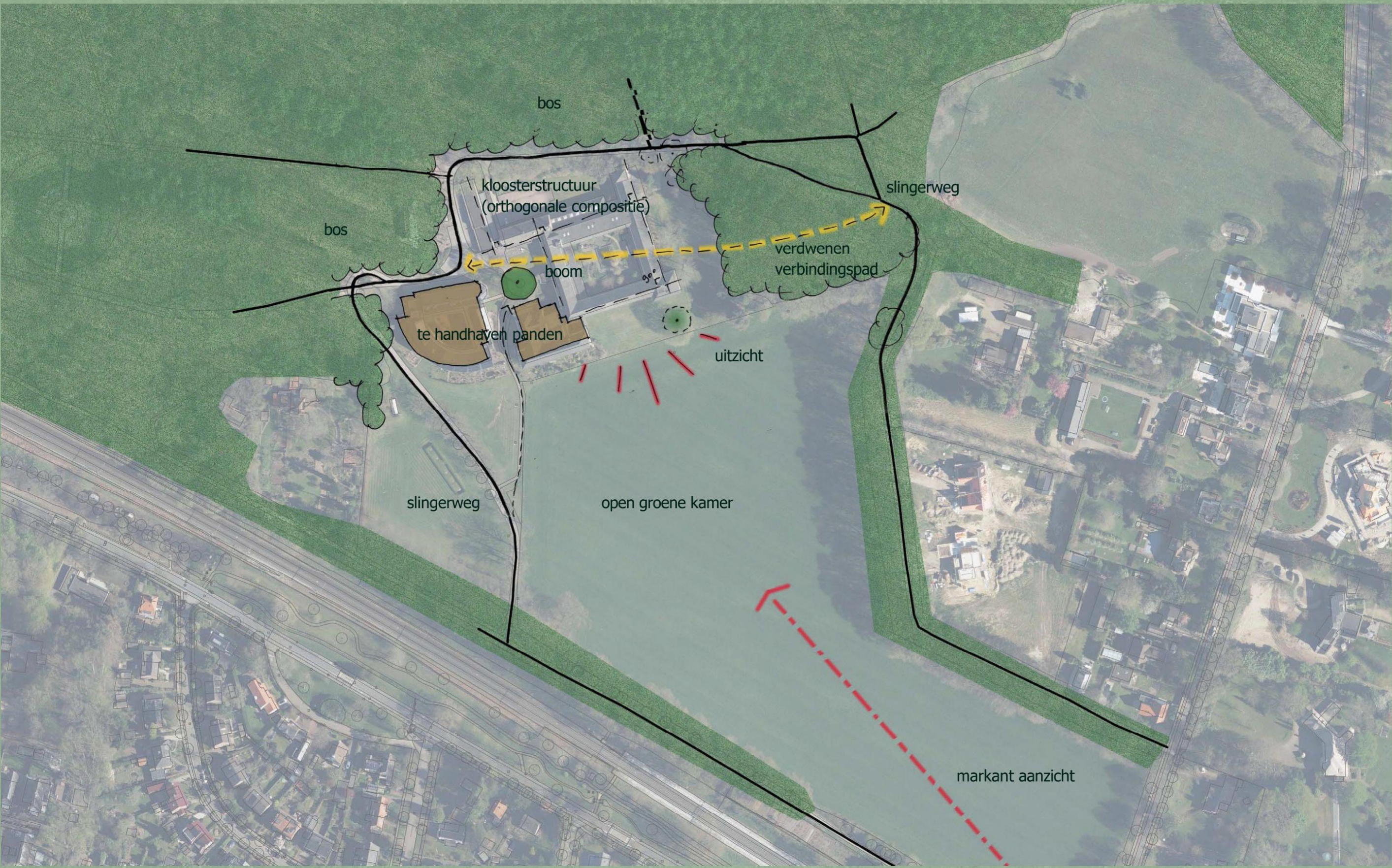
Leefgoed: Sociale cohesie



Vorige stedenbouwkundige plan



Analyse



Principe



Inrichtingsplan ingezoomd



Legenda

Algemeen

— kadastrale lijn

Bebouwing

Bestaande bebouwing, conform tekening
2206-3-231024-Mill_Hill_Ensemble-DWG-T SIT 001-Situatie nieuw

Indicatie bestaande keerwand

Nieuwe bebouwing, conform tekening
2206-3-231024-Mill_Hill_Ensemble-DWG-T SIT 001-Situatie nieuw

Pergola

Aanduiding parkeergarage

Hellingbaan

Reservering trafo

Verharding

Rijbaan

Rijbaan, passeerstrook/rammelstrook

Parkeerplaats

Voetpad

Voetpad, indicatief

Terras, algemeen

Terras, privé

Groen

Bestaande boom

Nieuwe boom

Bepantingsvak, siertuin

Bepantingsvak, bossfeer

Kruidenrijk gras, passend bij bossfeer en bij weide

Bestaande tuin

Hoogtes

+0.00 Hoogtepeil, nieuw

Taludlijnen

Hoogtelijnen, bij benadering (verkregen uit AHN4)

Wadi

Overig

Mogelijke afwatering dektuin, in combinatie met spuwer

Zwerfkeien



Parkeerplaatsen in open verharding



Naar binnen halen van de bos en heidesfeer



Inspiratie uit de kloostertuin voor het binnehof



Natuurwaarde door o.a. mantel- en zoomvegetatie aan de bosrand



Binnenhoven met rijke, zinnestrelende beplanting



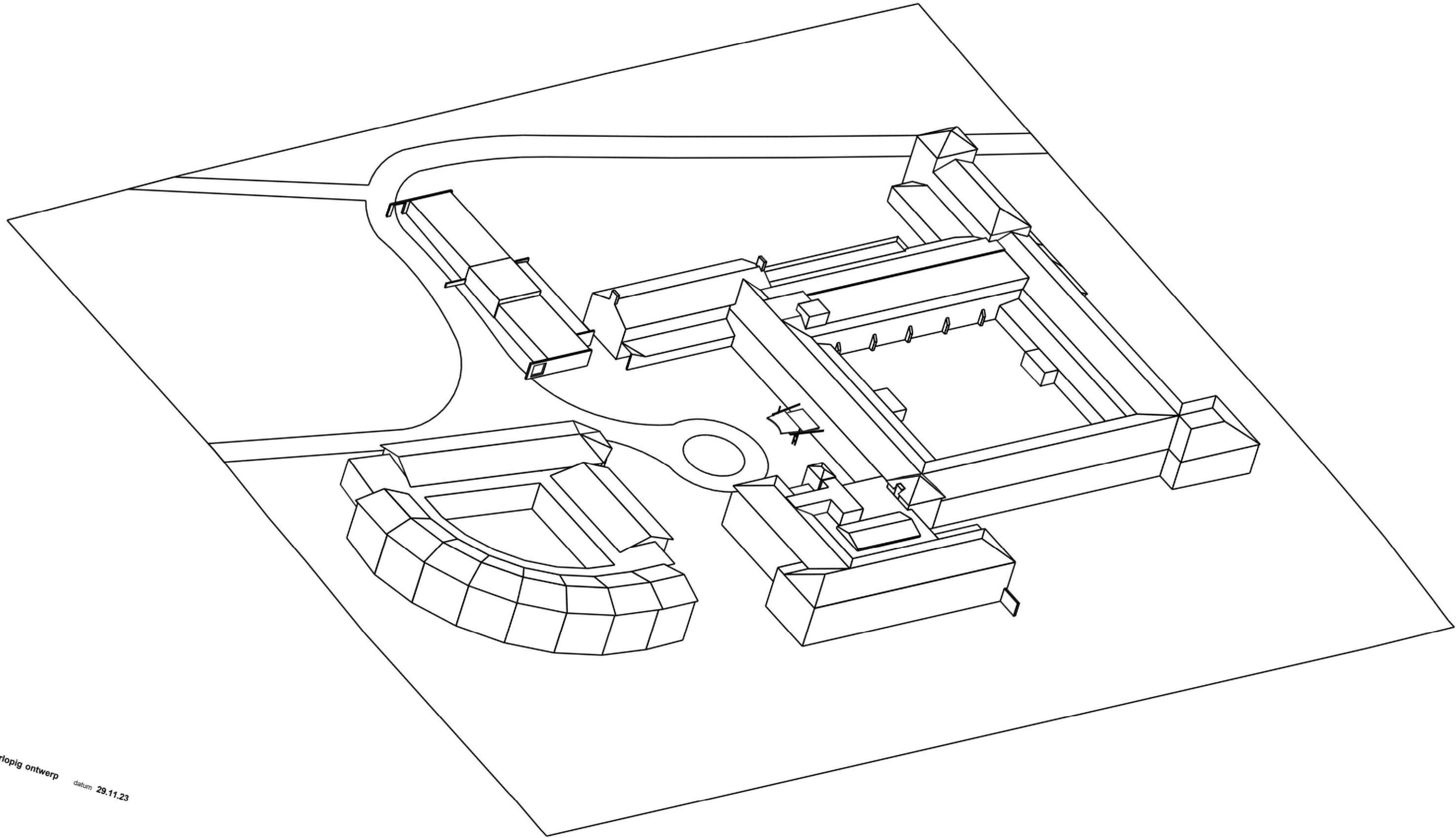
Wadi integreren in het glooiende landschap



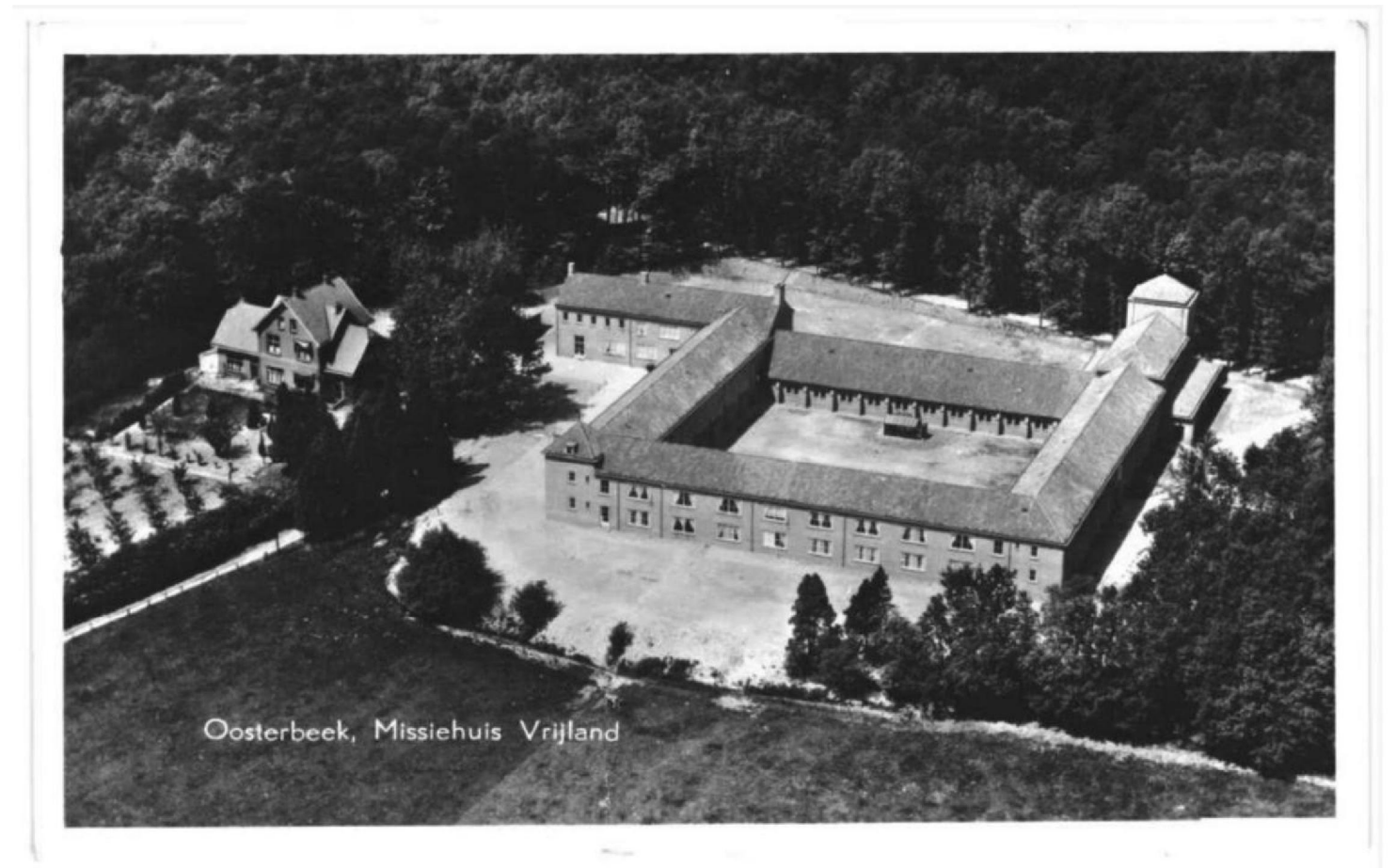
Glooiend landschap handhaven en versterken

Bestaand Inleiding

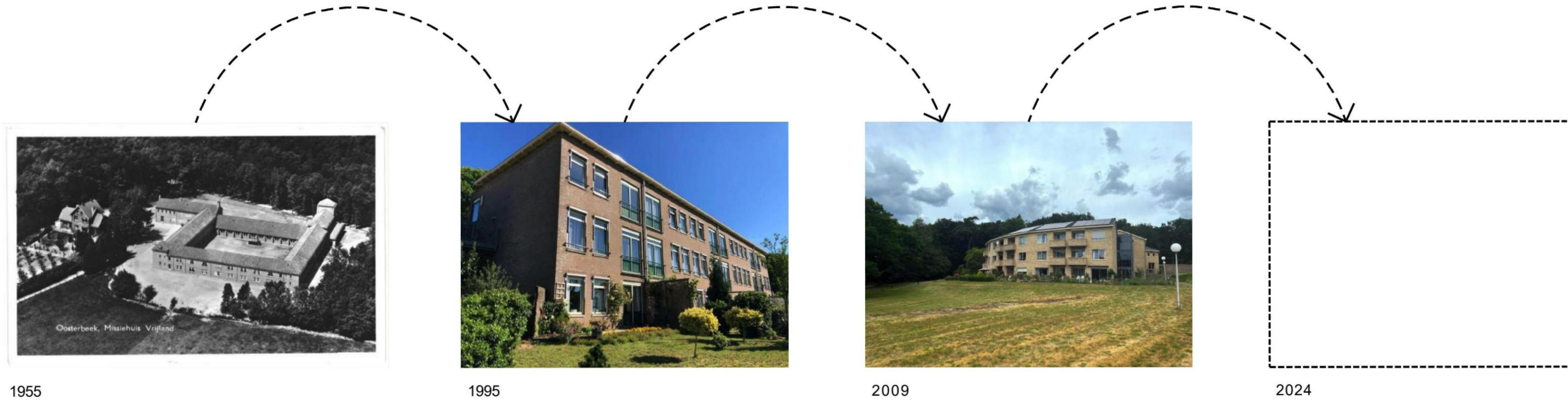
Afreesbare invulling
Vlakke buitenzijde
Rijke binnenzijde
Rigide plaatsing op locatie
Doelgroepen zichtbaar in architectuur



project Mill Hill Oosterbeek fase Voorlopig ontwerp datum 29.11.23

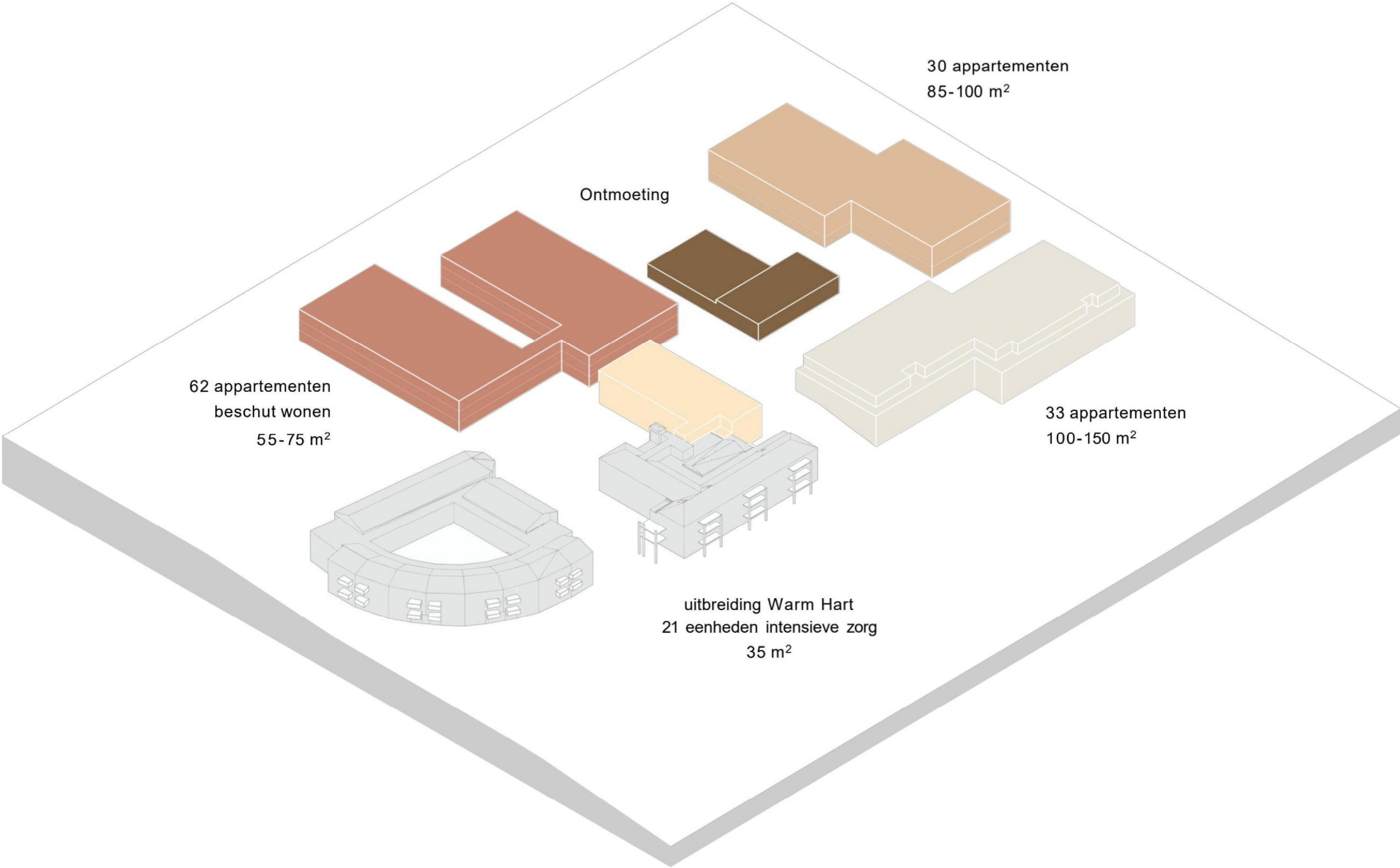


Vlakke sobere architectuur met rigide verdeling van kozijnen.



*Door de jaren heen, nieuwe functies en doelgroepen.
Afleesbaar in de architectuur.*

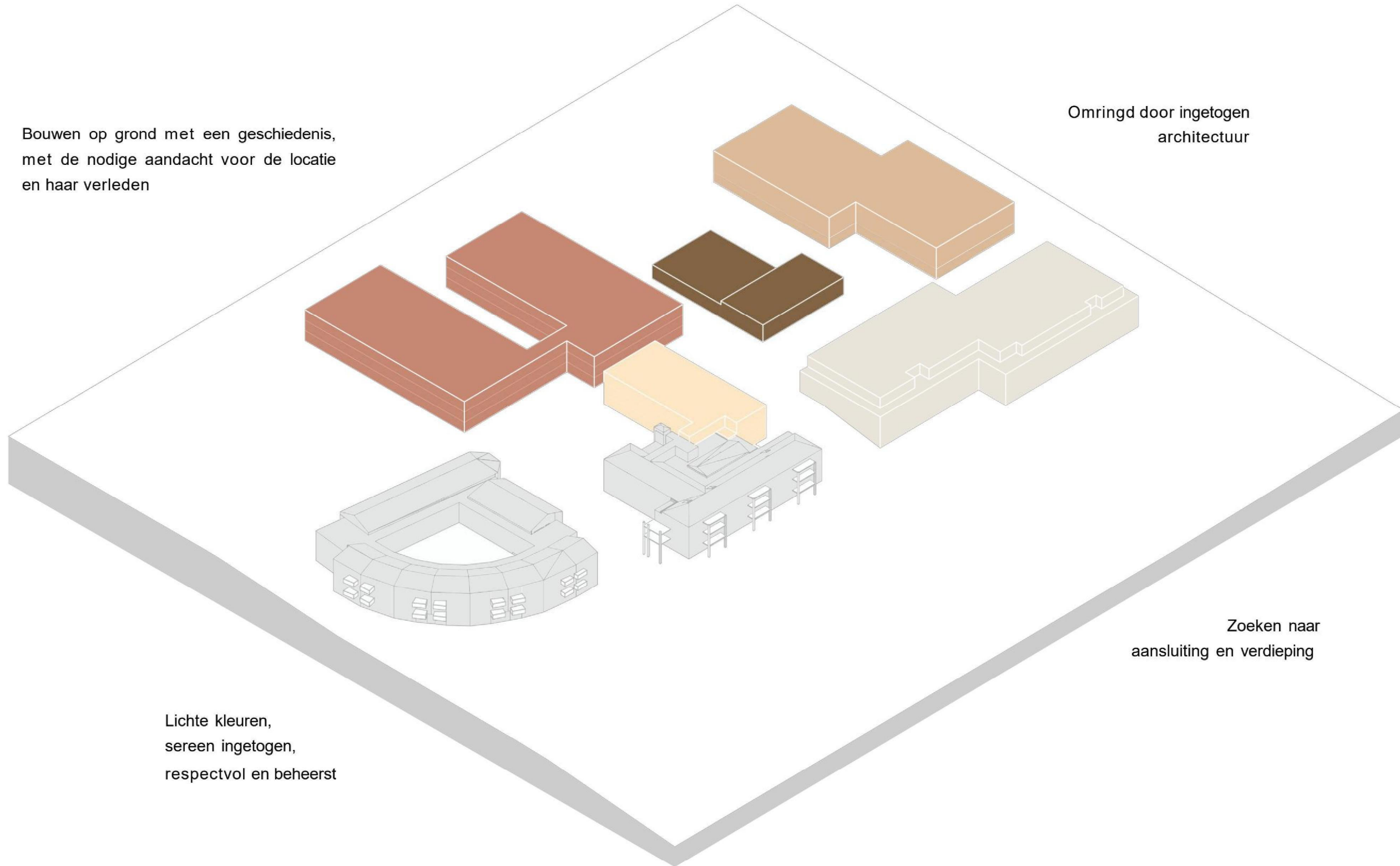
De bewoners van het Mill Hill College zijn verhuisd van Roosendaal en vonden intrek in het voor hun ontworpen st. Jozefhuis. Hier woonden de leidinggevenden en de hogere rangen. Er was een scheiding tussen het missiehuis en het st. Jozefhuis. Onlangs zijn voor het eerst vieringen gezamenlijk gedaan op initiatief van Warm Hart.



Centraal gebouw als
plaatsvervangend geloofsgebouw,
waar ontmoeting en bijeenkomst centraal staan

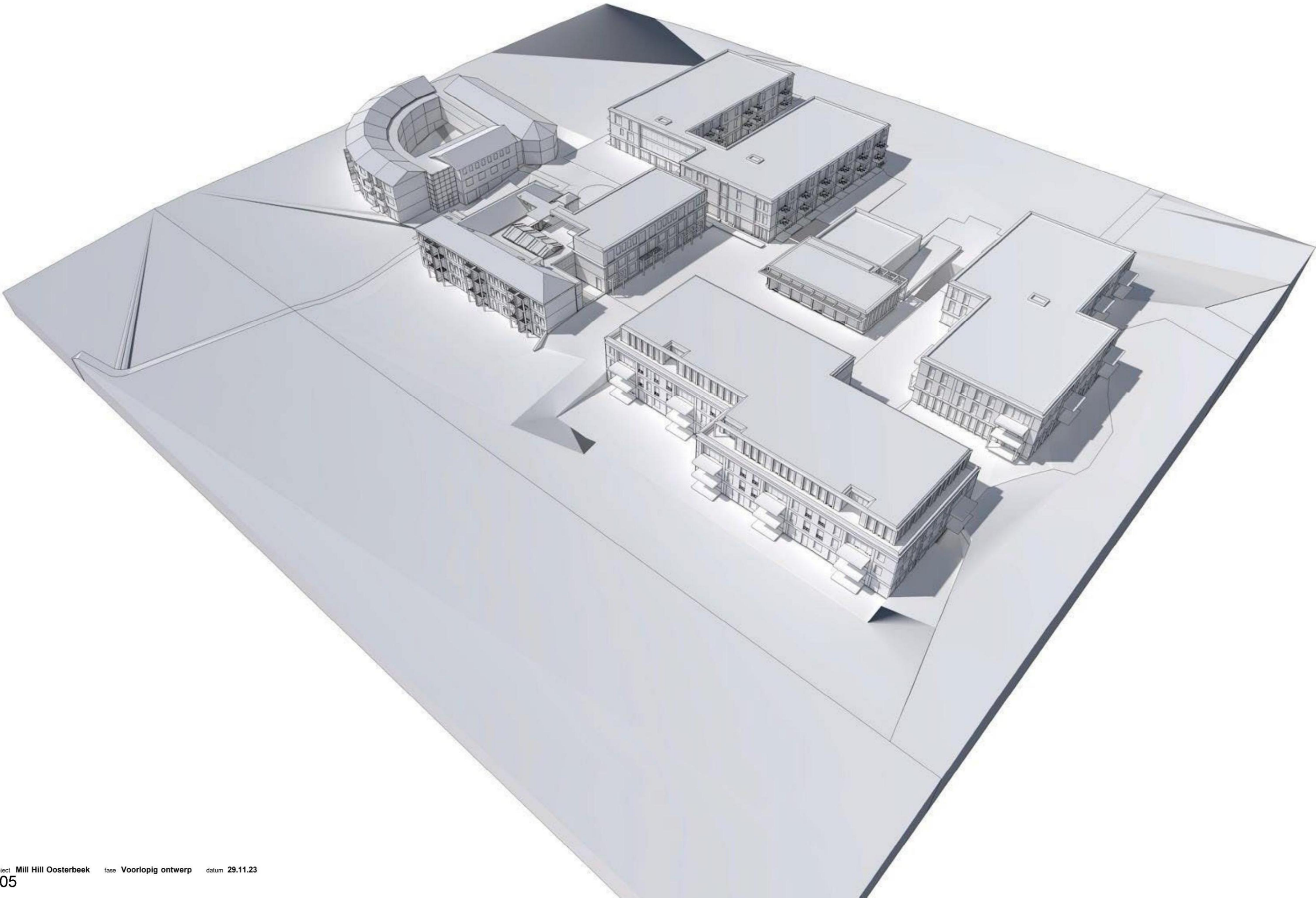
Bouwen op grond met een geschiedenis,
met de nodige aandacht voor de locatie
en haar verleden

Omringd door ingetogen
architectuur



Zoeken naar
aansluiting en verdieping

Lichte kleuren,
sereen ingetogen,
respectvol en beheerst



Inpassing in omgeving **Materialen**

5.1.2e sur ton per bouwdeel waarbij het gebouw van dichtbij meer detail vertoont.
Voortzetting van bestaande gebouwen met baksteenkeuze.
Robuuste materialen die inspelen op de omgeving.
Aansluiten op de lichte kleurstelling



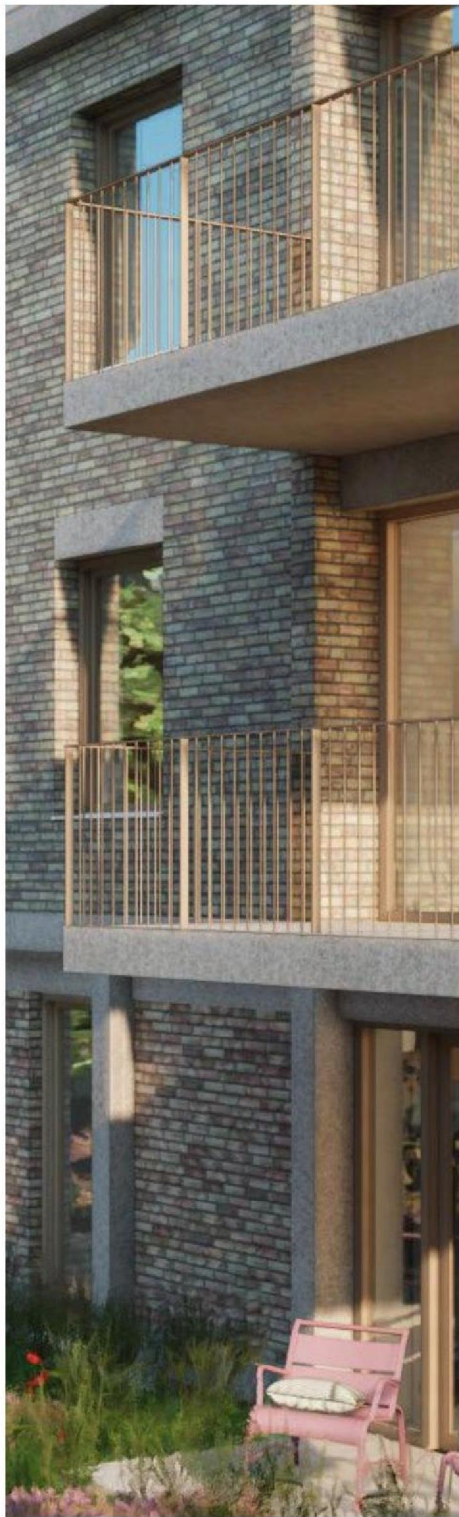
A



B



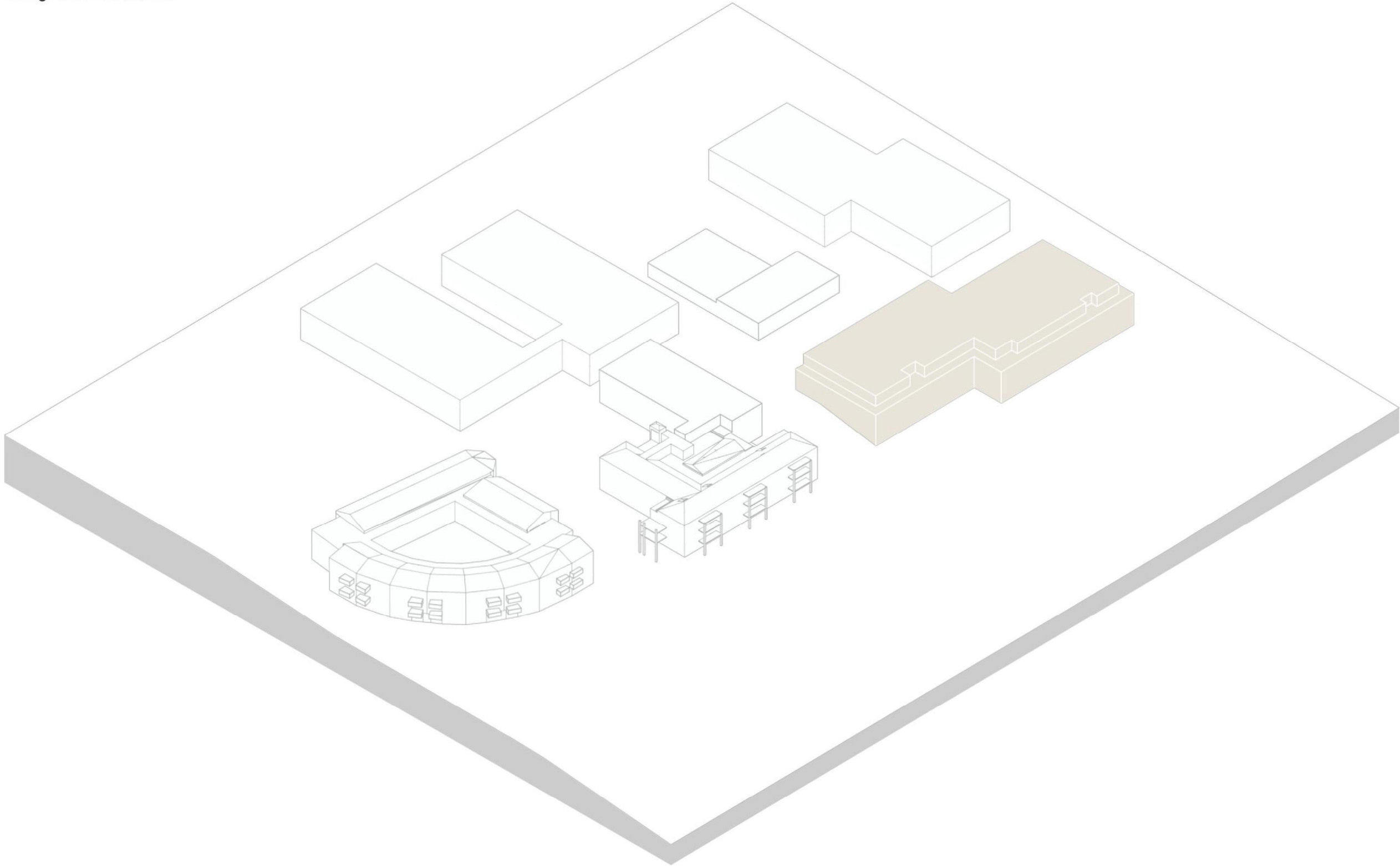
C



D

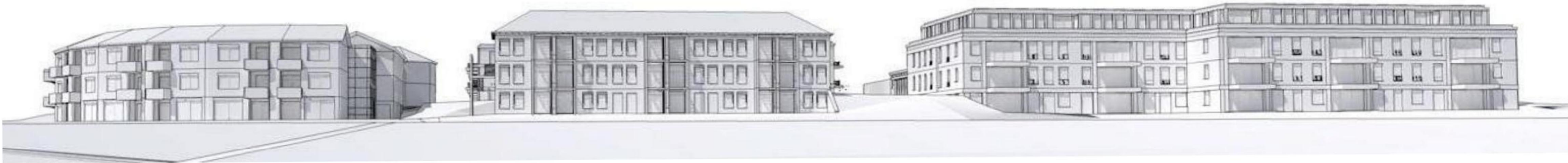
Inpassing in omgeving **Bouwdeel A**

- Onderverdieping zoals st. 5.1.2e en gebouw '95
- Aansluiten goothoogte bestaand
- Afwijkende bovenste laag
- Afreesbare invulling per eenheid
- Geleding in voorgevel door balkons







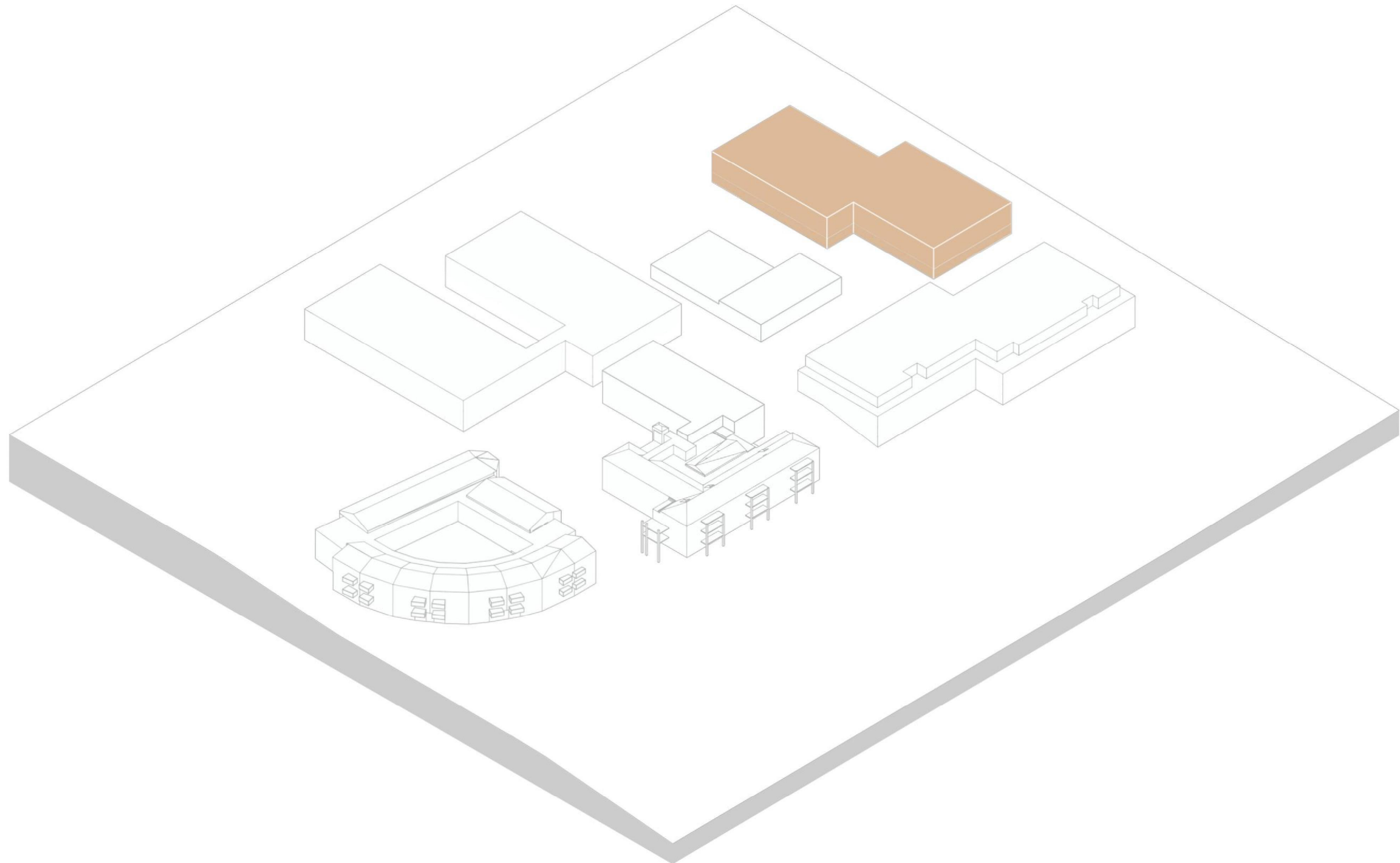


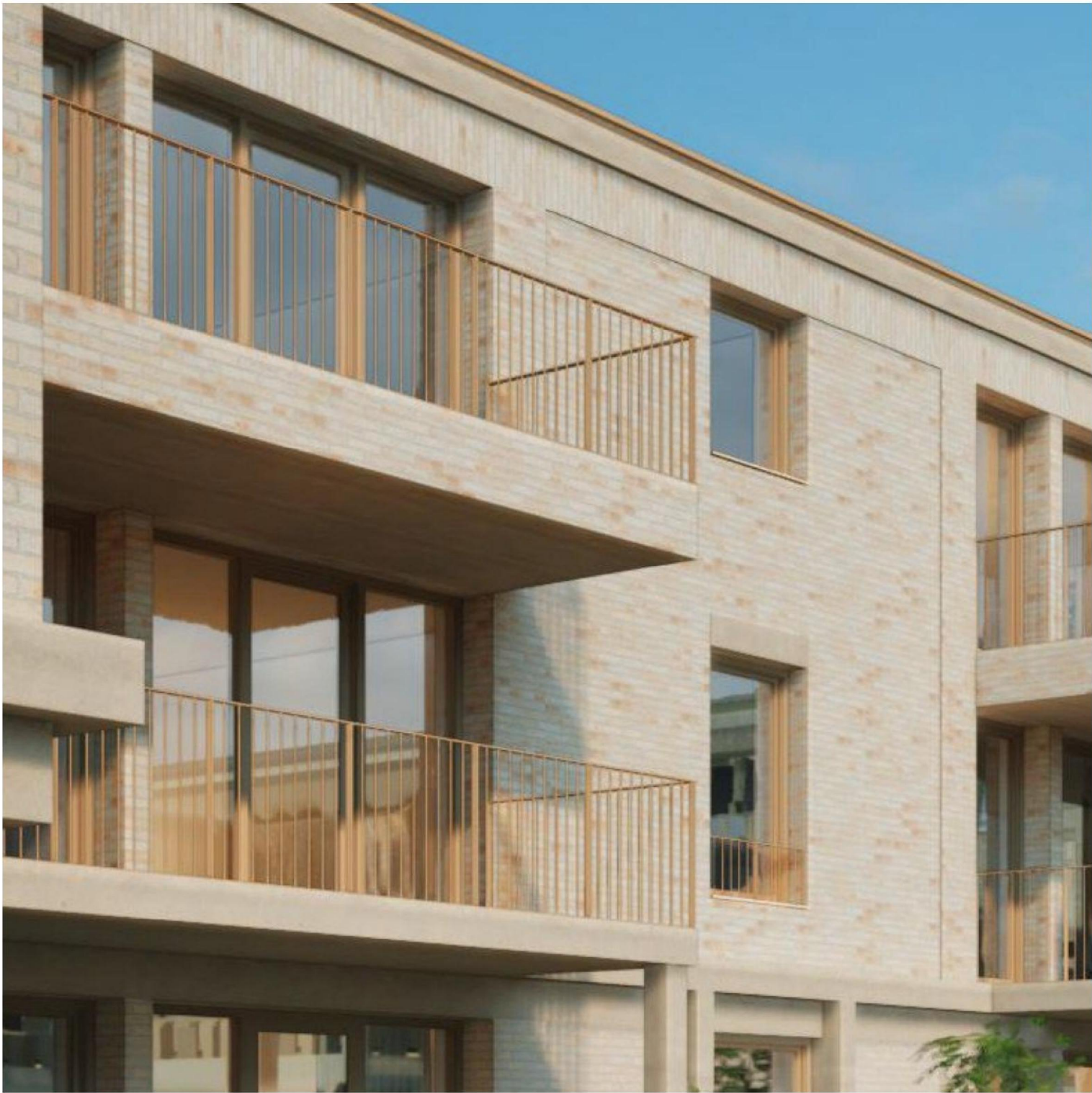
Inpassing in omgeving **Bouwdeel B**

Eigen kleurstelling in warme tint

Rondom bos en binnentuingevel

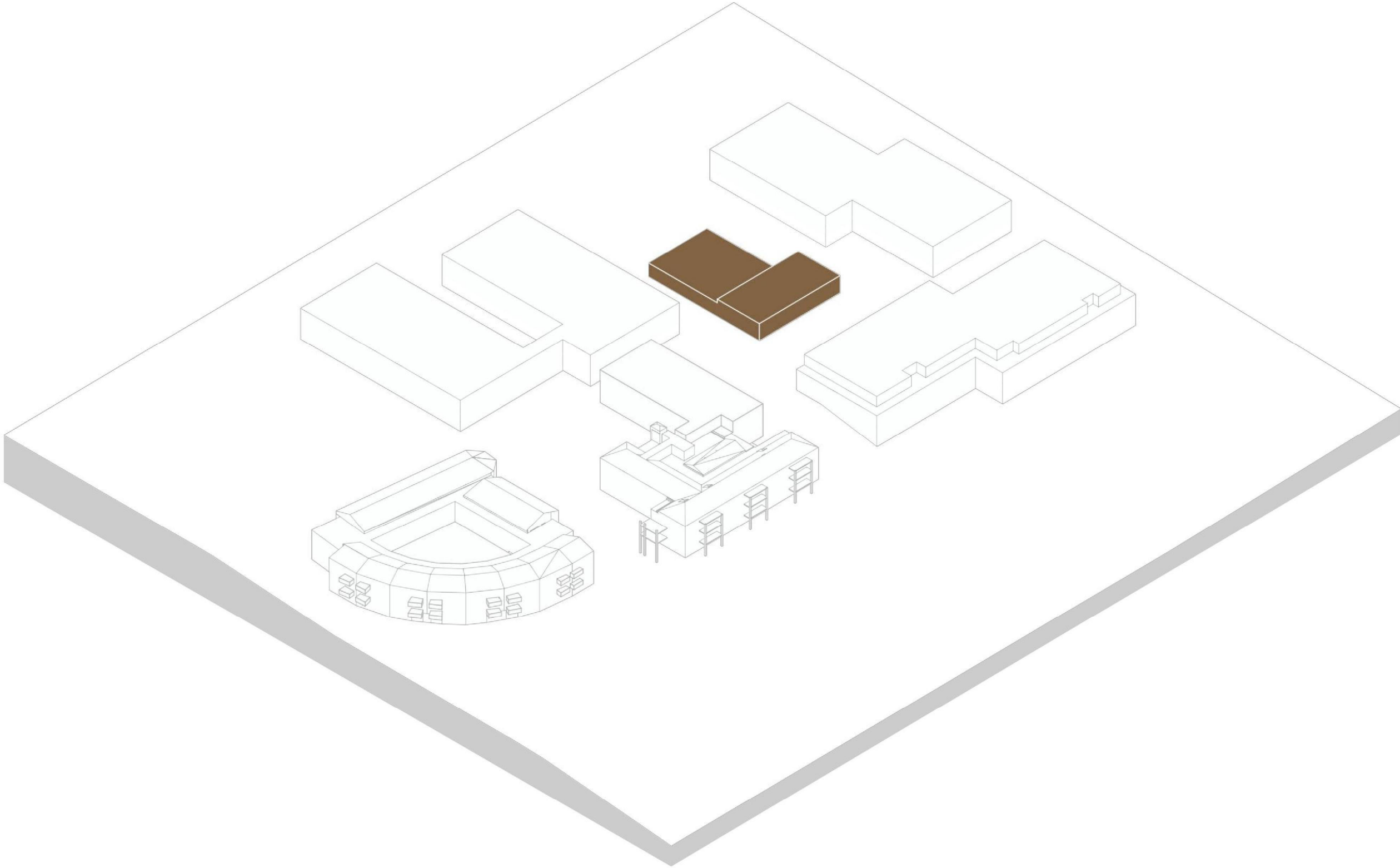
Afreesbare woningindeling

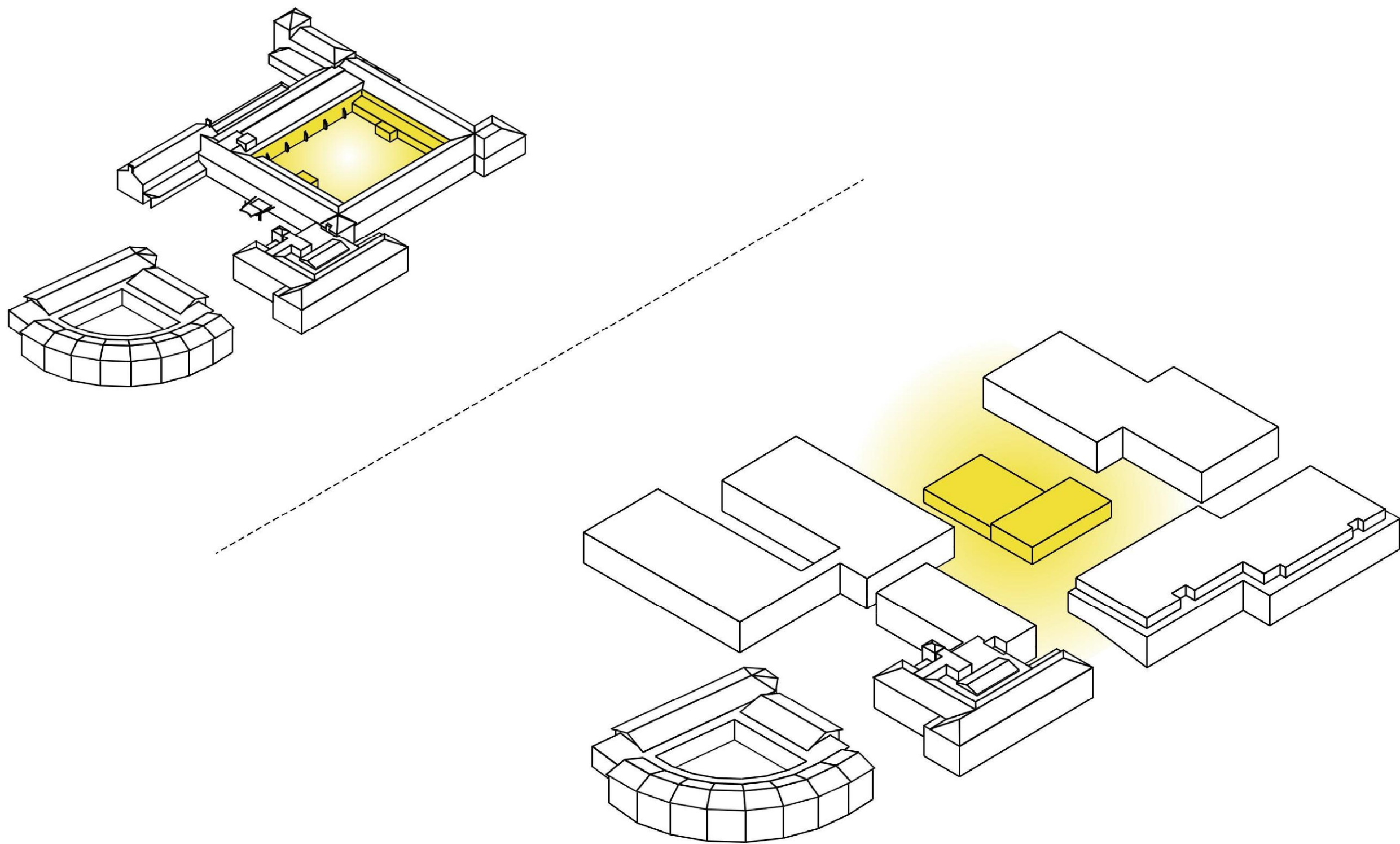




Inpassing in omgeving **Bouwdeel C**

- Centraal gebouw met eigen materiaal
- Warme houten gevels
- Hergebruik van elementen uit de kapel
- Centrale functies voor ontmoeting en gemeenschap
- 5.1.2e in binnentuin







yoga



atelier



verzorging

Centrum gebouw



konditorei

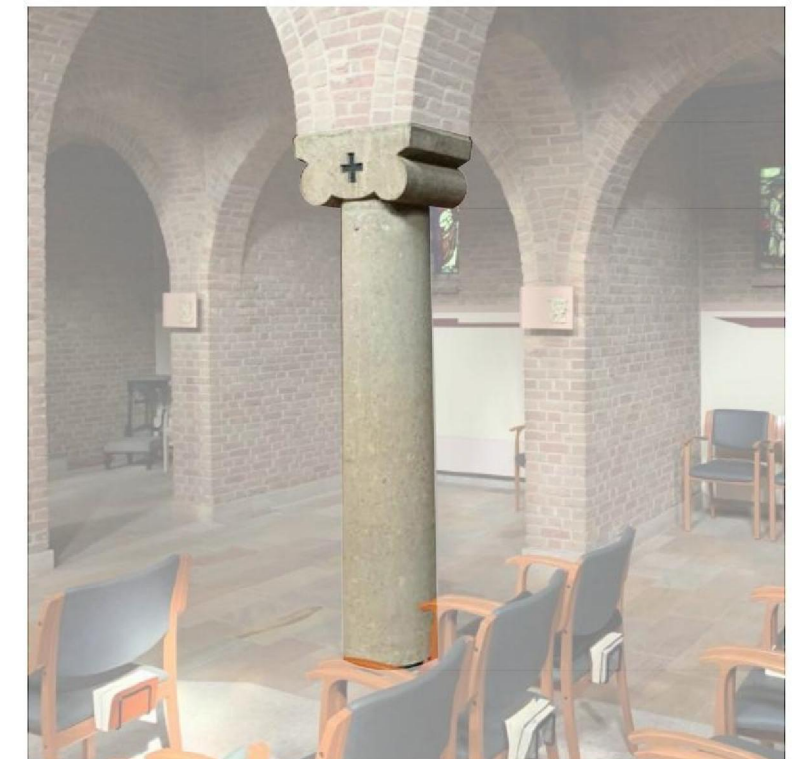
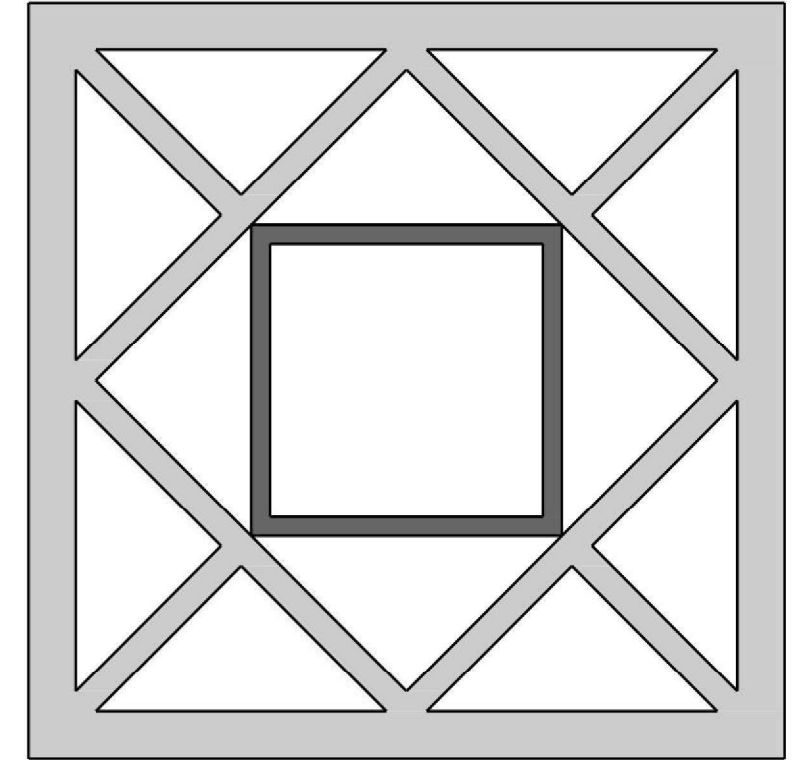
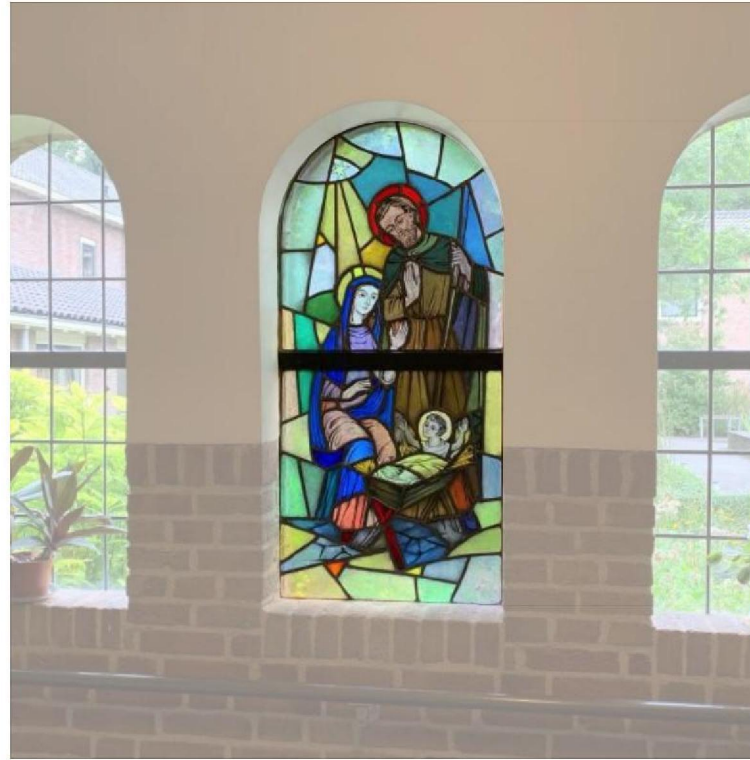


brasserie



grand cafe

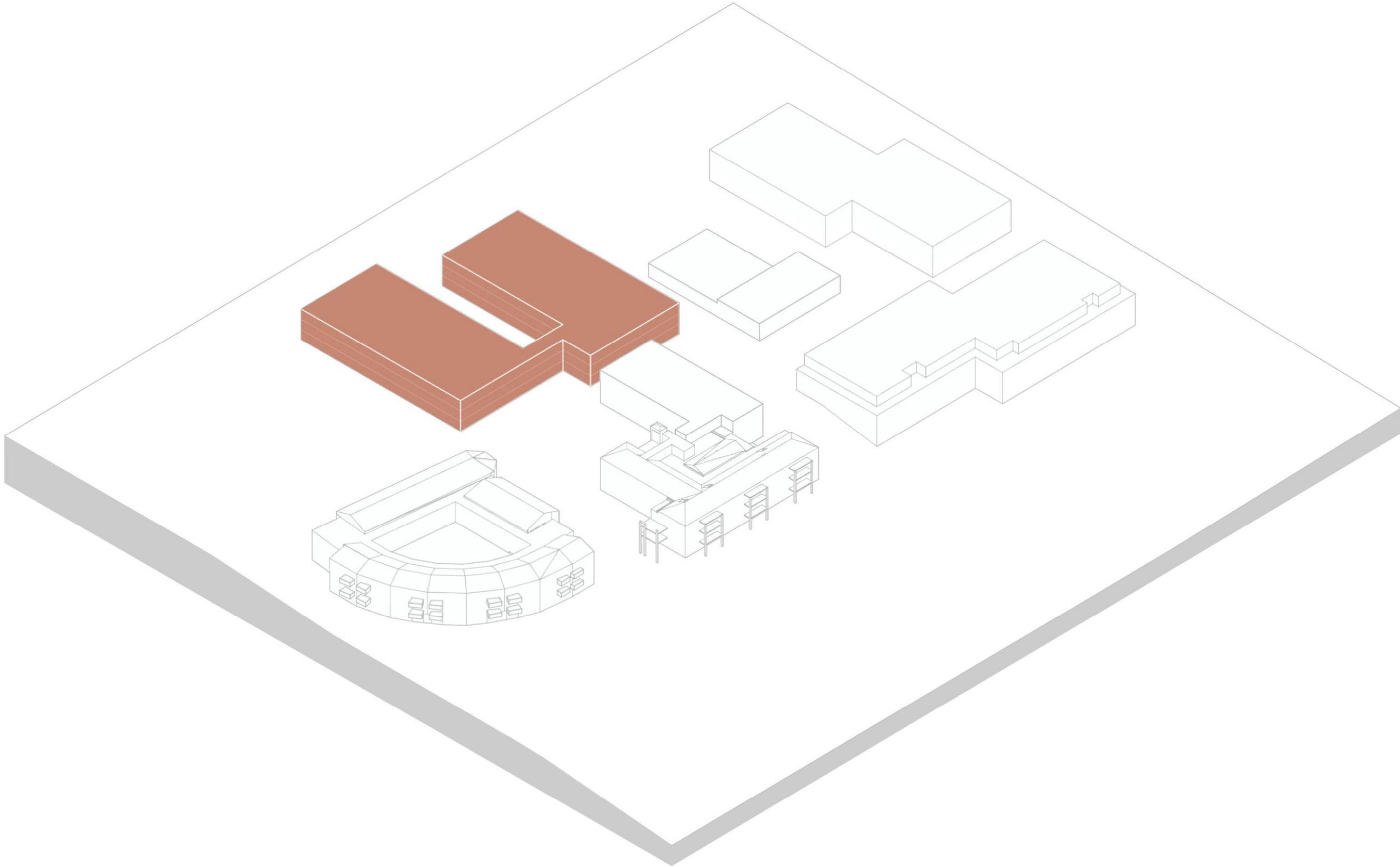
Hergebruiken van kenmerkende elementen in het centrale gebouw, Waar naast het letterlijke hergebruik ook de functionaliteit van het samenkomen en ontmoeten een nieuwe plek krijgt. Als ankerpunt van de totale ontwikkeling.





Inpassing in omgeving **Bouwdeel D**

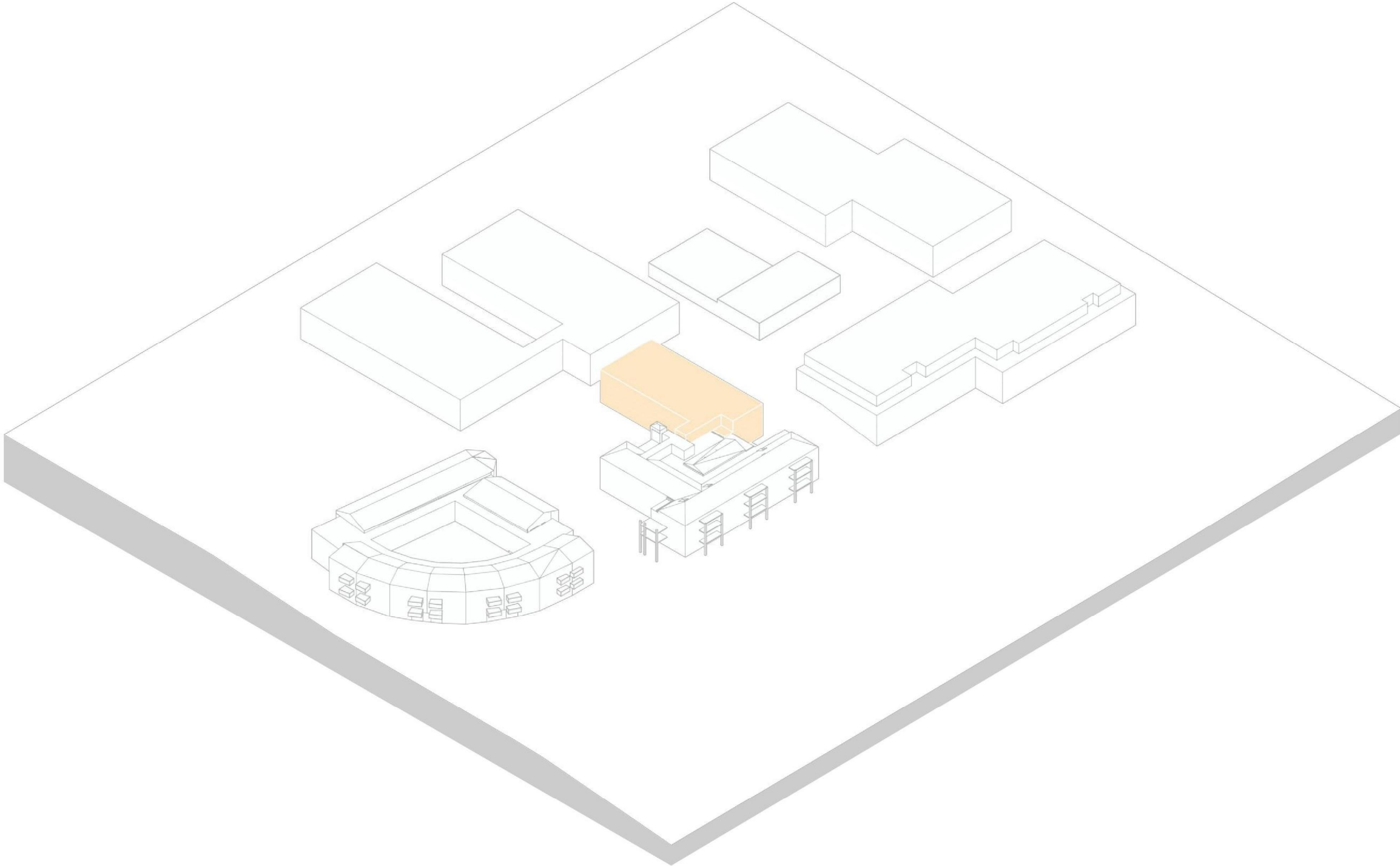
- Random zorgplein
- Relatief kleinere eenheden, meer repetitie in gevel
- Centrale woonkamer
- Eigen kleurenpalet



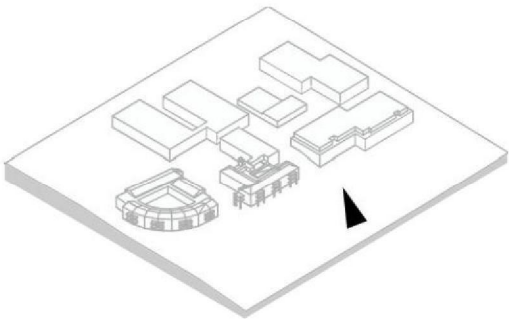


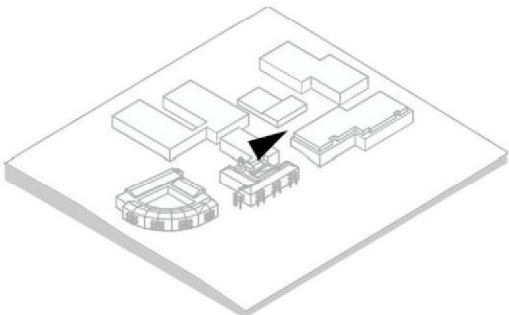
Inpassing in omgeving **Bouwdeel E**

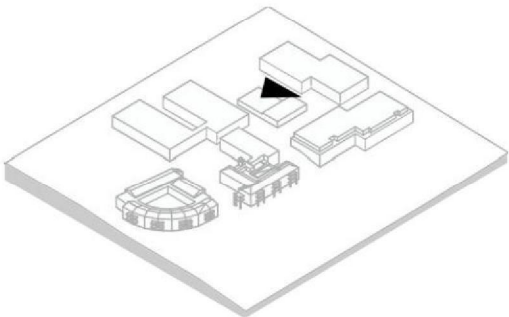
Intensieve zorg
directe aansluiting op gebouw '95
ontsluiting vanuit gebouw '95
aansluiten op verdiepings- en goothoogte

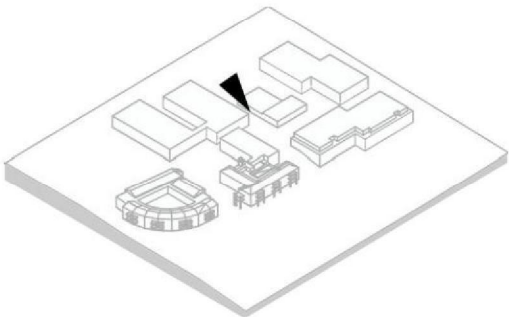


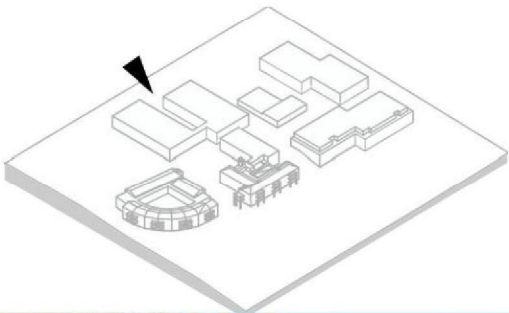




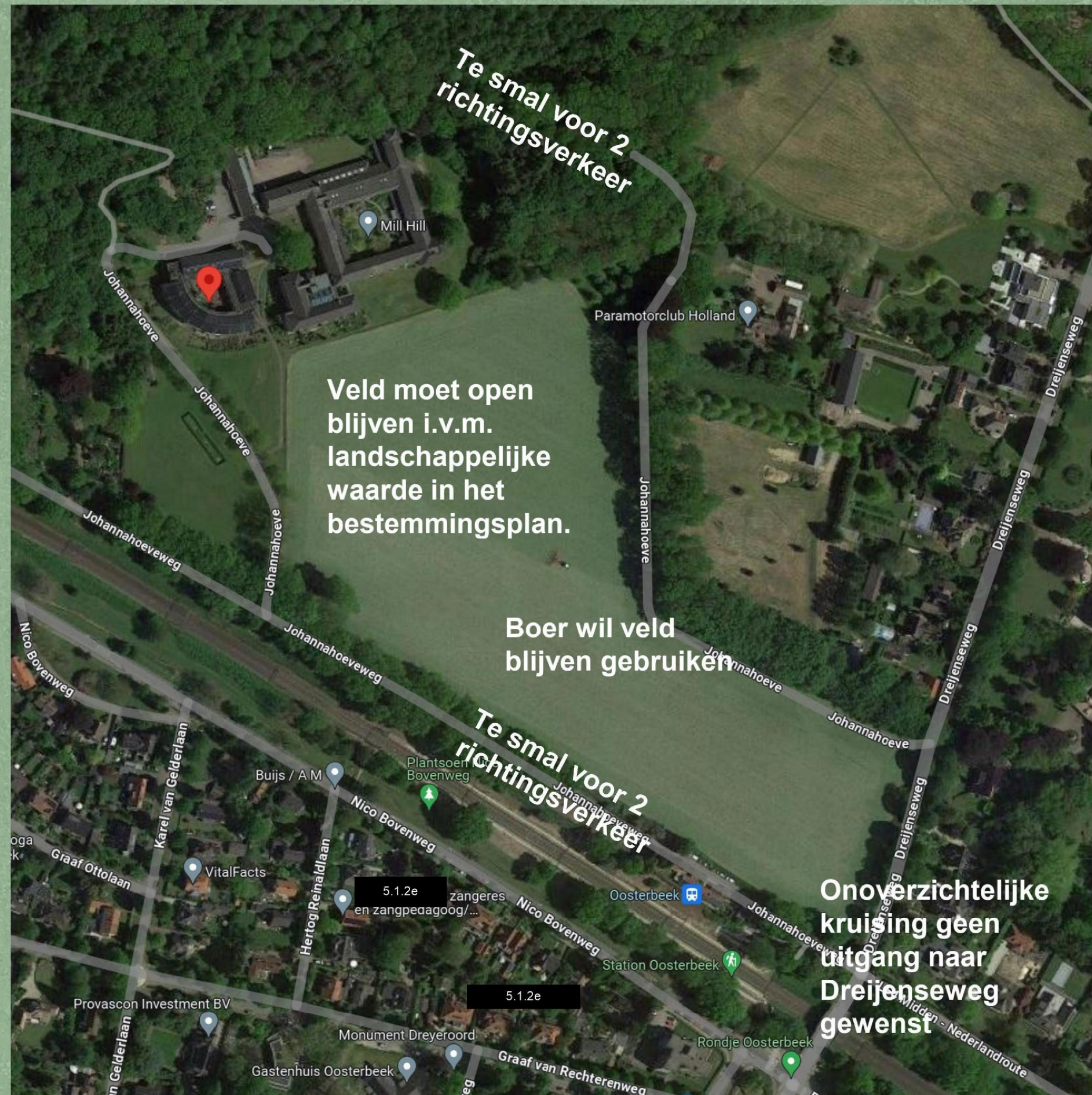




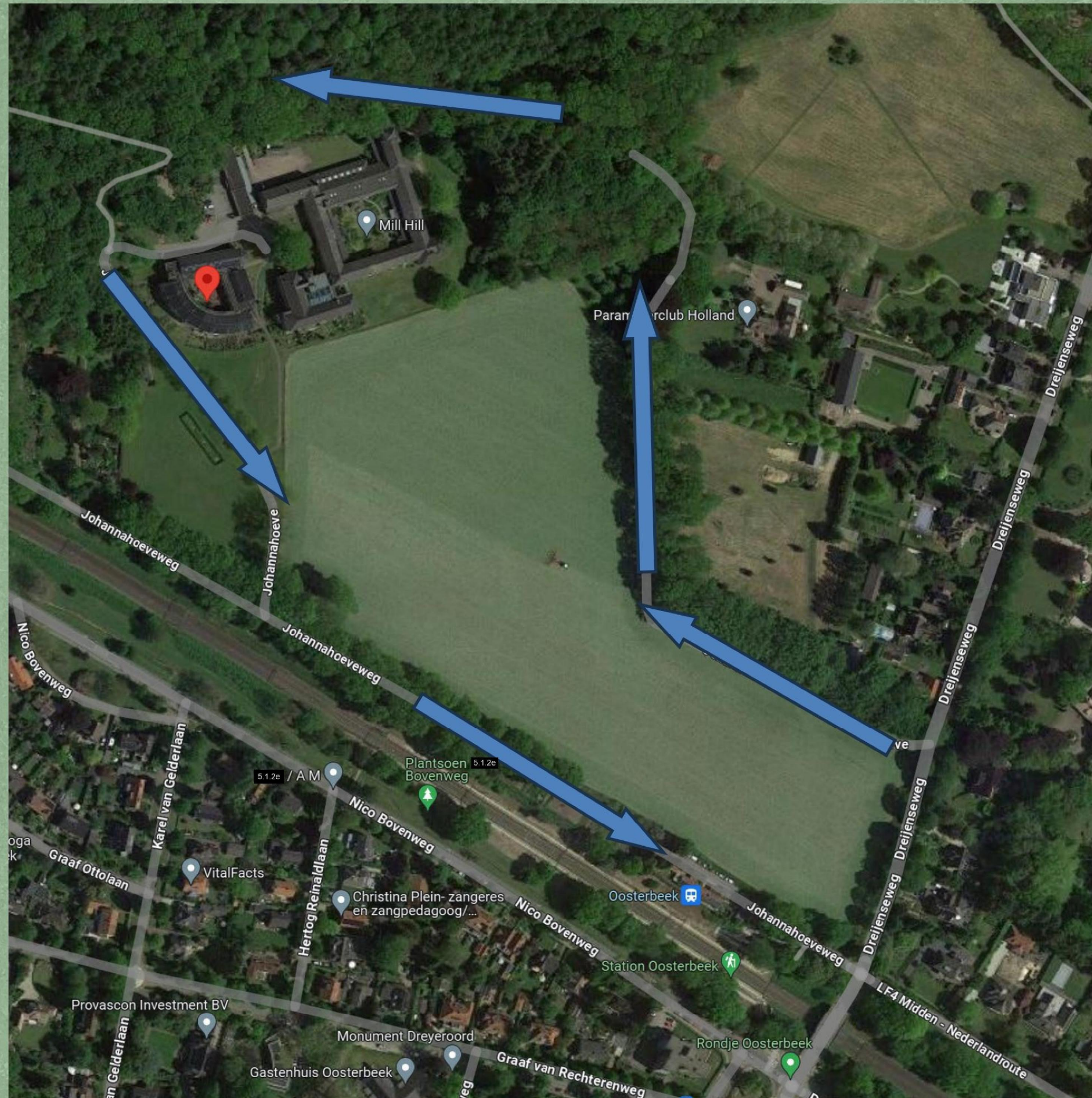




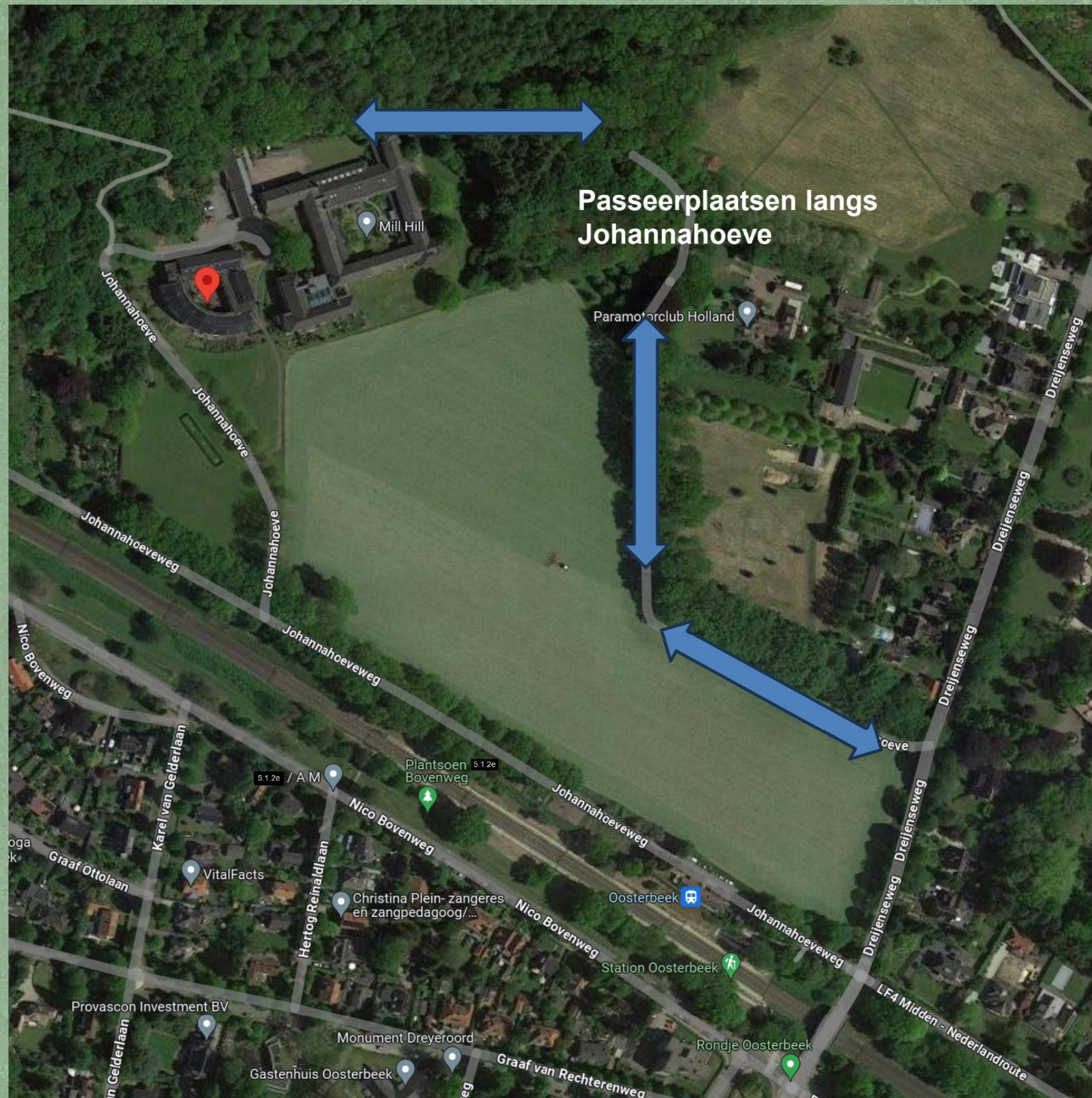
Routing



Routing voor vrachtverkeer en bestaande woningen



Routing voor nieuwe woningen



Planning

Februari 2024: Voorlopig Ontwerp

Mei 2024: Definitief Ontwerp

Juni 2024: Indienen omgevingsvergunning

September 2024: Start verkoop

Januari 2025: Start sloop en aansluitend bouw