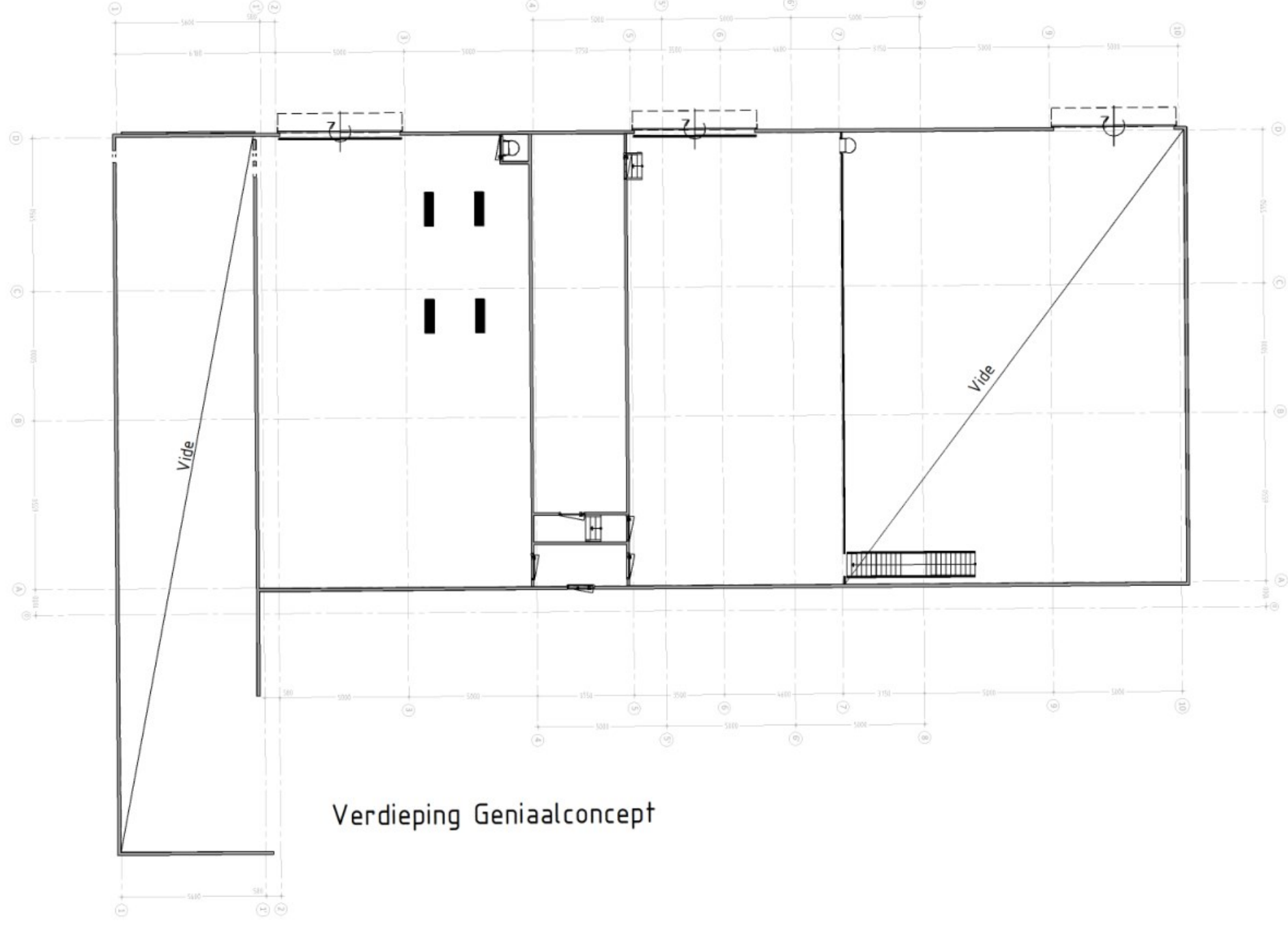
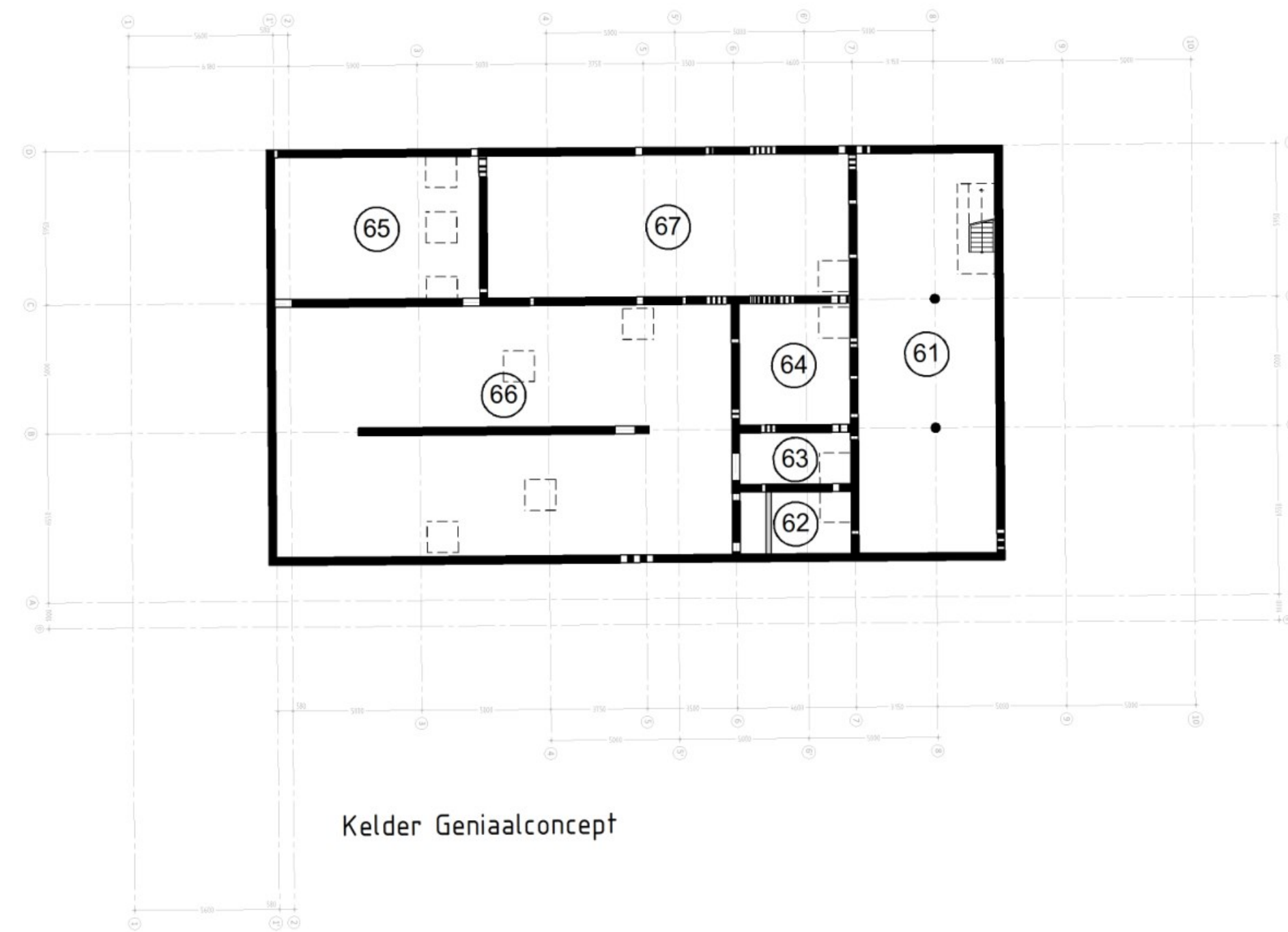
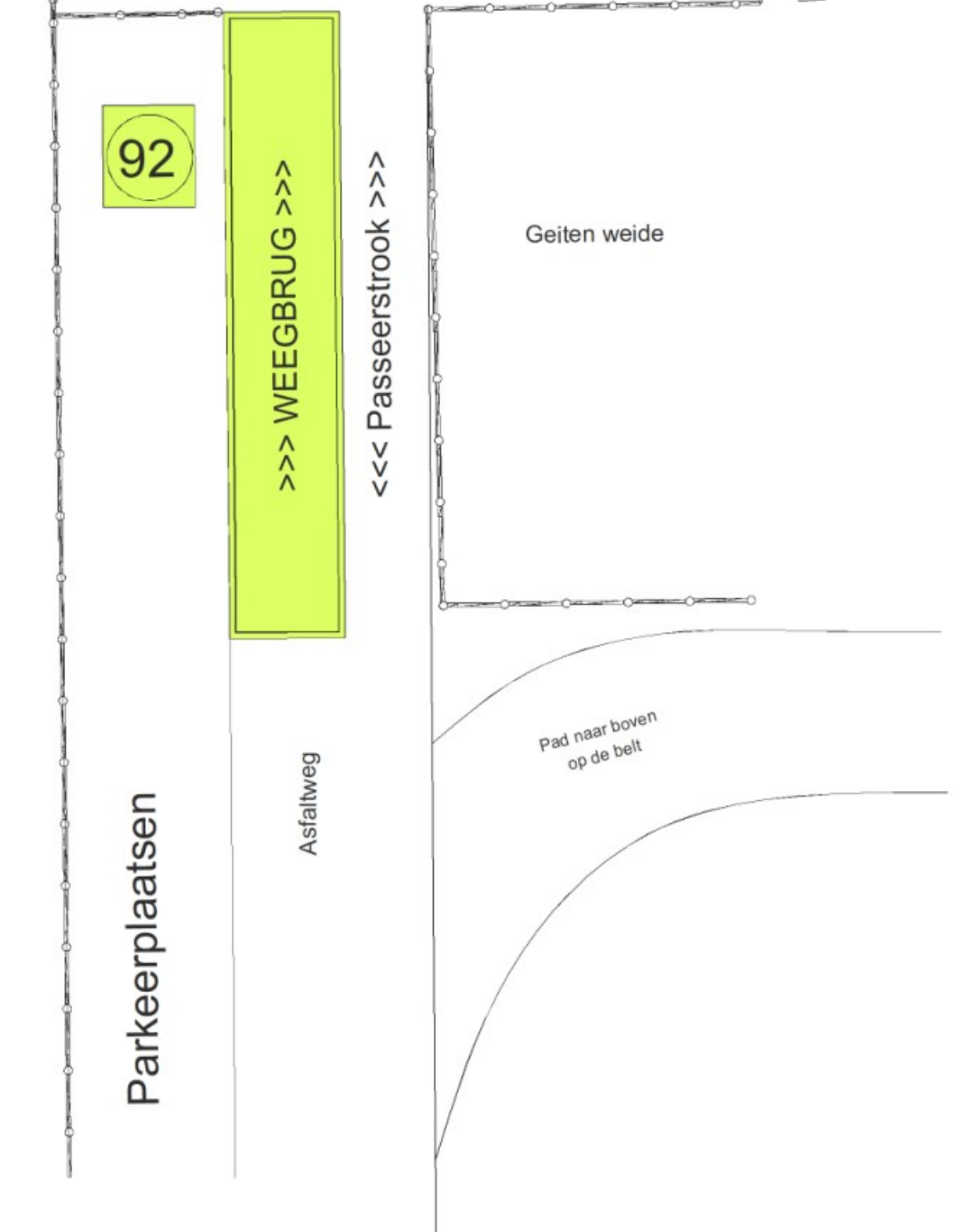


- RENVOOI
- A = hal bestand t.b.v. opslag en ontvangst
 - B = hal t.b.v. opslag en ontvangst
 - C = hal t.b.v. Geniaalconcept
 - D = bestuursruimte
 - E = technische ruimte
 - 1 = vergister
 - 2 = vergister
 - 3 = vergister
 - 4 = vergister
 - 5 = eindopslag
 - 6 = vooropslag
 - 7 = vooropslag
 - 8 = vooropslag
 - 9 = hygiëniseringsunit
 - 10 = vooropslag co-product
 - 11 = hygiëniseringsunit
 - 12 = vooropslag co-product
 - 13 = vooropslag co-product
 - 14 = vooropslag co-product
 - 15 = opslagtank
 - 16 = warm water buffertank
 - 17 = noodkoelers WKK 4
 - 18 = H₂S & ammonium scrubber (5,6 m³ x b 2,1 m x h 6,5 m)
 - 19 = koelloren (2,12 m³ x b 2,14 m x h 5,0 m)
 - 20 = bodem (1,6,8 m³ x b 4,1 m x h 1,8 m)
 - 21 = vergister
 - 22 = vergister
 - 23 = vergister
 - 24 = vooropslag mest
 - 25 = noodkoeler WKK 3 (op dak)
 - 26 = opslag co-product
 - 27 = opslag co-product
 - 28 = opslag co-product
 - 29 = opslag dunne fractie mest
 - 30 = RVS opslagtank (dunne fractie t.b.v. S&H)
 - 31 = biologische ontzuivering (S&H)
 - 32 = opslag dunne fractie mest
 - 33 = opslag mest (410m³, h=5m, ø10,15m)
 - 34 = silo 34 (35m³, h=5m, ø3m)
 - 35 = biologische ontzuivering (S&H)
 - 36 = diepte ontzuivering + gasreining (Frames)
 - 37 = trafo
 - 38 = inkoop-verdeel station (t.b.v. electriciteit)
 - 39 = opslag lege BCG's op straatwerk (123m³ x b 4m)
 - 40 = fakkeltank 1500 m³ / H
 - 41 = Nooddouche (3x)
 - 42 = container met verwarmingsketels en warmteverdeelblok
 - 43 = biogasdroger + koelschijf
 - 44 = container met pompverdelers unit + schakelkast
 - 45 = container met WKK 530 kW
 - 46 = droger
 - 47 = -niet in gebruik-
 - 48 = -niet in gebruik-
 - 49 = -niet in gebruik-
 - 50 = ventilator
 - 51 = bodem
 - 52 = luchtwasser
 - 53 = -niet in gebruik-
 - 54 = -niet in gebruik-
 - 55 = -niet in gebruik-
 - 56 = -niet in gebruik-
 - 57 = -niet in gebruik-
 - 58 = -niet in gebruik-
 - 59 = -niet in gebruik-
 - 60 = -niet in gebruik-
 - 61 = pompkelder (droog)
 - 62 = tussenopslag deelfractie mest DAF (in kelder Geniaalconcept C)
 - 63 = tussenopslag deelfractie mest (in kelder Geniaalconcept C)
 - 64 = tussenopslag deelfractie mest (in kelder Geniaalconcept C)
 - 65 = tussenopslag deelfractie mest Decanter (in kelder Geniaalconcept C)
 - 66 = tussenopslag deelfractie mest DAF (in kelder Geniaalconcept C)
 - 67 = tussenopslag deelfractie mest (in kelder Geniaalconcept C)
 - 68 = opslag zwavelzuur
 - 69 = opslag natronloog (n.pandig BGG hal Geniaalconcept C)
 - 70 = opslag ijschortklor (BCC in chemieruimte Geniaalconcept C)
 - 71 = portable werkplaatsunit t.b.v. lassen en slijpen (16,2 m³ x b 2,45 m x h: 2,55m)
 - 72 = portable droogunit (16,2 m³ x b 2,45 m x h: 2,2m)
 - 73 = portable unit t.b.v. kwaliteitscontrole (16,2 m³ x b 2,45 m x h: 2,7m)
 - 74 = portable opslagtank
 - 75 = portable kantine en rokersruimte
 - 76 = portable toilet
 - 77 = portable kantoor
 - 78 = -niet in gebruik-
 - 79 = -niet in gebruik-
 - 80 = opslag dikke fractie mest
 - 81 = vaste stof invoer + shredder
 - 82 = container voor co-productenvervoer
 - 83 = opslag losgestorte steekvaste co-producten
 - 84 = -niet in gebruik-
 - 85 = GREENSTEP[®] kweekreactor (2x 40t zweeconainer, gestapeld 1,12 m³ x b 2,45 m x h 5,2 m)
 - 86 = -niet in gebruik-
 - 87 = silo t.b.v. vastestof opslag 30 ton
 - 88 = trafo
 - 89 = trafo
 - 90 = zandvang
 - 91 = zandvang
 - 92 = weegbrugge (herplaatsen bestaande loge van oude weegbrug)



- LEGENDA
- hemelwaterafvoer
 - hekwerk (heras)
 - verplichte rijrichting

Wijzigingen		
a Yuri	Herstellen silo's, toevoegen Greenstep [®] (zie ook markeringen renvooi)	24-10-2018
b Yuri	Maatvoering div. onderdelen, rooilijn, actualisatie met werkelijkheid	11-02-2019
c Yuri	Div. aanpassingen na opmerkingen opdrachtgever (R. Beunk)	11-02-2019
d Yuri	Overzicht met aanduiding onderdelen in aanvraag/melding	04-06-2019
e Yuri	Aanduiding nieuwe weegbrug met weegbrugge	17-03-2022