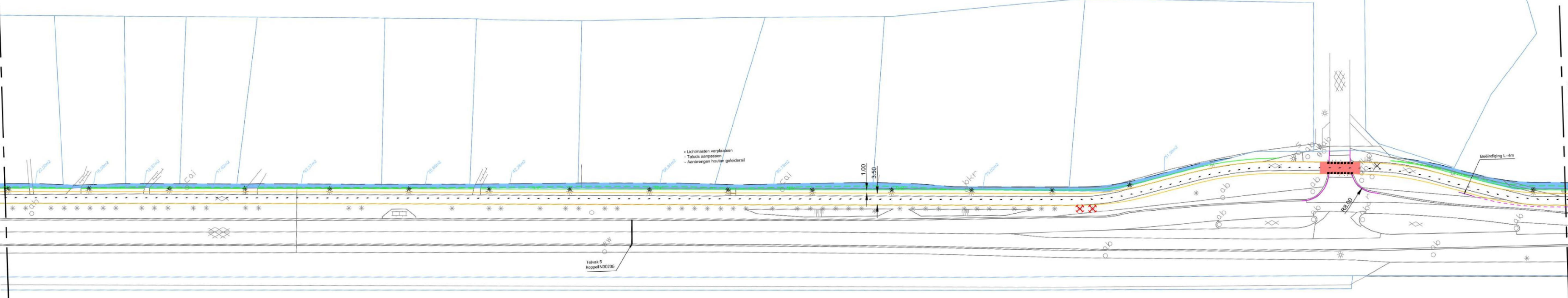


Voor aansluiting zie tekening 60750233-201-01



Situatie
Schaal 1:500



Verklaring

	GTG-bestaande situatie		Markering ononderbroken 150 mm
	Bestaande eigendomsgrans		Markering 9-1 150 mm
	Nieuwe eigendomsgrans		Markering 3-3 150 mm
	As hoofdrijbaan		Markering 1-1 150 mm
	Afbreeklijn		Markering 1-3 300 mm
	Kant asfalt rijbaan		Markering 30-270 100 mm
	Kant asfalt fietspad		Markering 270-30 100 mm
	Trottoirbanden en opstapbanden		Markering ononderbroken 100 mm
	Prefab geleideband		Markering blokken 50-50
	Prefab rammelstrook		Markering haaieland 70
	Onderhoud hoofdrijbaan		Markering haaieland 50
	Houten geleiderail		Grondwerk l.b.v. aanpassen talud
	Bestaande boom verwijderen		Grondwerk l.b.v. aanpassen watergang
	Aanleggen nieuwe duiker		Aanpassen verlichting

Voor aansluiting zie tekening 60750233-201-03



Situatie
Schaal 1:500

4					
3					
2					
1	Algem. mutatie, verwerking taluds en grenzen	22-07-21			
code	omschrijving	datum	getekend	gecontroleerd	bureau uitbesteding
	provincie				
	Gelderland				
	Team				
	Ontwerp en Realisatie Werken				
	N302 traject 27 Harderwijk - A1				besteknummer:
	Trajectverkenning N302 traject 27				n.v.t.
	Verkenning verkeerskundige maatregelen				documenttype:
	VO				Tekening
	km. 110,5-111,3 (trajectnummer 24.19 en 27.27)				documentnummer:
	getekend	datum	21-08-20	schaal: 1:500	60750233-201-02
	gecontroleerd	datum	21-08-20	formaat: A0	projectnummer: 60750233
	vr. gegeven	datum	21-08-20	tekeningnummer: 60750233-201-02	
	status	Concept	versie	1	

© Veen Verenigen N302 Ontwerpsprong 3/60750233-201-01.dwg