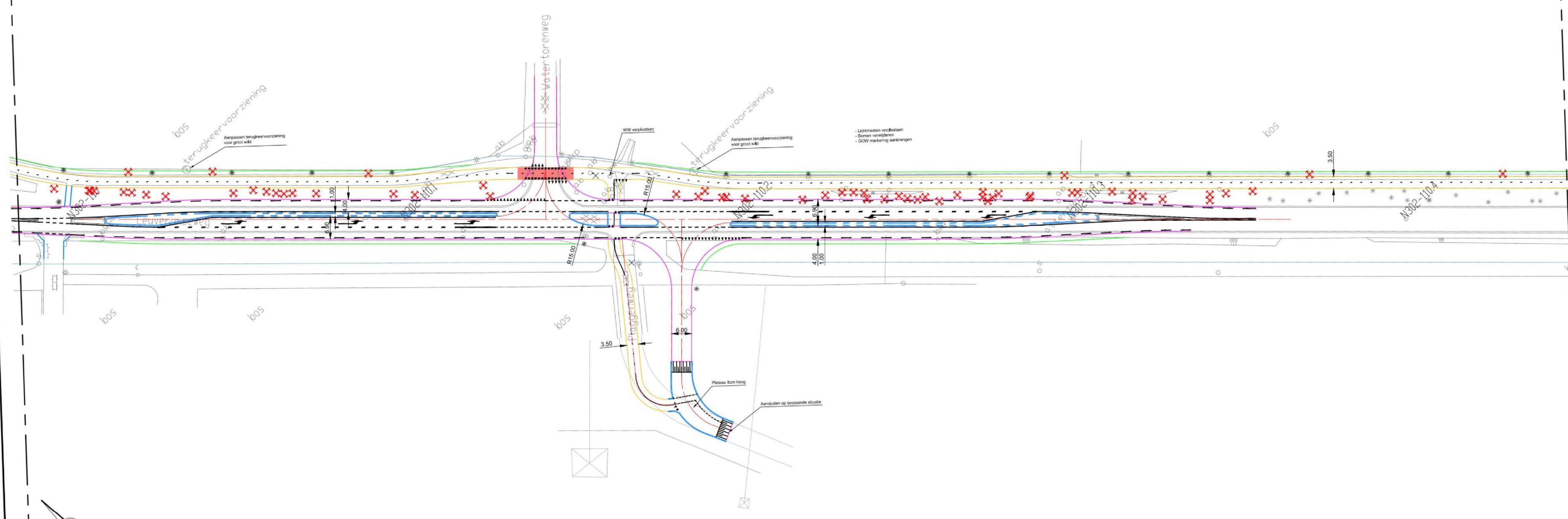


Situatie
Schaal 1:500



Situatie
Schaal 1:500

Verklaring

	GTG-bestaande situatie		Markering ononderbroken 150 mm
	Bestaande eigendomsgrens		Markering 9-1 150 mm
	Nieuwe eigendomsgrens		Markering 3-3 150 mm
	As hoofdrijbaan		Markering 1-1 150 mm
	Altbreeklijn		Markering 1-3 300 mm
	Kant asfalt rijbaan		Markering 30-270 100 mm
	Kant asfalt fietspad		Markering 270-30 100 mm
	Trottoirbanden en opstuifbanden		Markering ononderbroken 100 mm
	Prefab geleideband		Markering blokken 50-50
	Prefab rommelstrook		Markering haaiantand 70
	Onderhoud hoofdrijbaan		Markering haaiantand 50
	Houten geleide rail		Grondwerk t.b.v. aanpassen talud
	Bestaande boom verwijderen		Grondwerk t.b.v. aanpassen watergang
	Aanleggen nieuwe duiker		Aanpassen verlichting

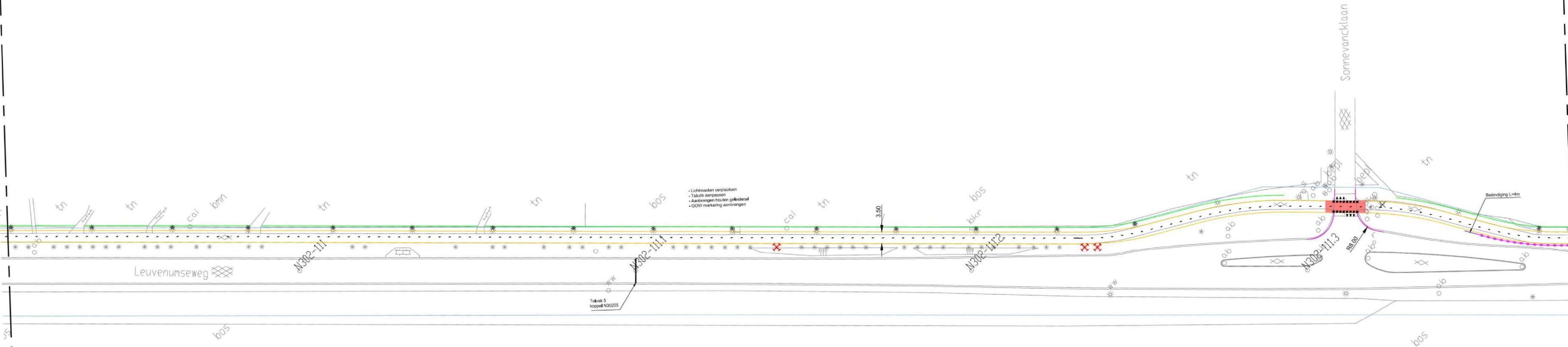
Voor aansluiting zie tekening 60750233-101-01

4					
3					
2					
1					
code	omschrijving	datum	getekend	gecontroleerd	bureau uitbesteding
	provincie Gelderland		Afdeling Uitvoering Werken		LMTECH
	Team Ontwerp en Realisatie Werken				n.v.t.
	N302 traject 27 Hardewijk - A1				besteknummer:
	Trajectverkenning N302 traject 27				documenttype:
	Verkenning verkeerskundige maatregelen				Tekening
	Schetsontwerp				documentnummer:
	km. 109.5-110.4 (trajectnummer 27.8 en 27.19)				60750233-101-01
getekend		datum	06-12-2013	school:	1:500
gecontroleerd		datum	06-12-2013	formaat	A0
vrijgegeven		datum	06-12-2013	in22 bladen	bladnr.
status	Concept	versie	3	tekeningsnummer	60750233-101-01

Voor aansluiting zie tekening 60750233-101-01



Situatie
Schaal 1:500



Verklaring

	GTO-bestaande situatie		Markering onderbroken 150 mm
	Bestaande eigendomsgrs		Markering 9-1 150 mm
	Nieuwe eigendomsgrs		Markering 3-3 150 mm
	Als hoofdrijbaan		Markering 1-1 150 mm
	Albreklijn		Markering 1-3 300 mm
	Kant asfalt rijbaan		Markering 30-270 100 mm
	Kant asfalt fietspad		Markering 270-30 100 mm
	Trottoirbanden en oprijbanden		Markering onderbroken 100 mm
	Prefab geleideband		Markering blokken 50-50
	Prefab rammeelstrook		Markering haaieland 70
	Onderhoud hoofdrijbaan		Markering haaieland 50
	Houlingeleiderail		Grondwerk t.b.v. aanpassen talud
	Bestaande boom verwijderen		Grondwerk t.b.v. aanpassen watergang
	Aanleggen nieuwe duiker		Aanpassen verlichting

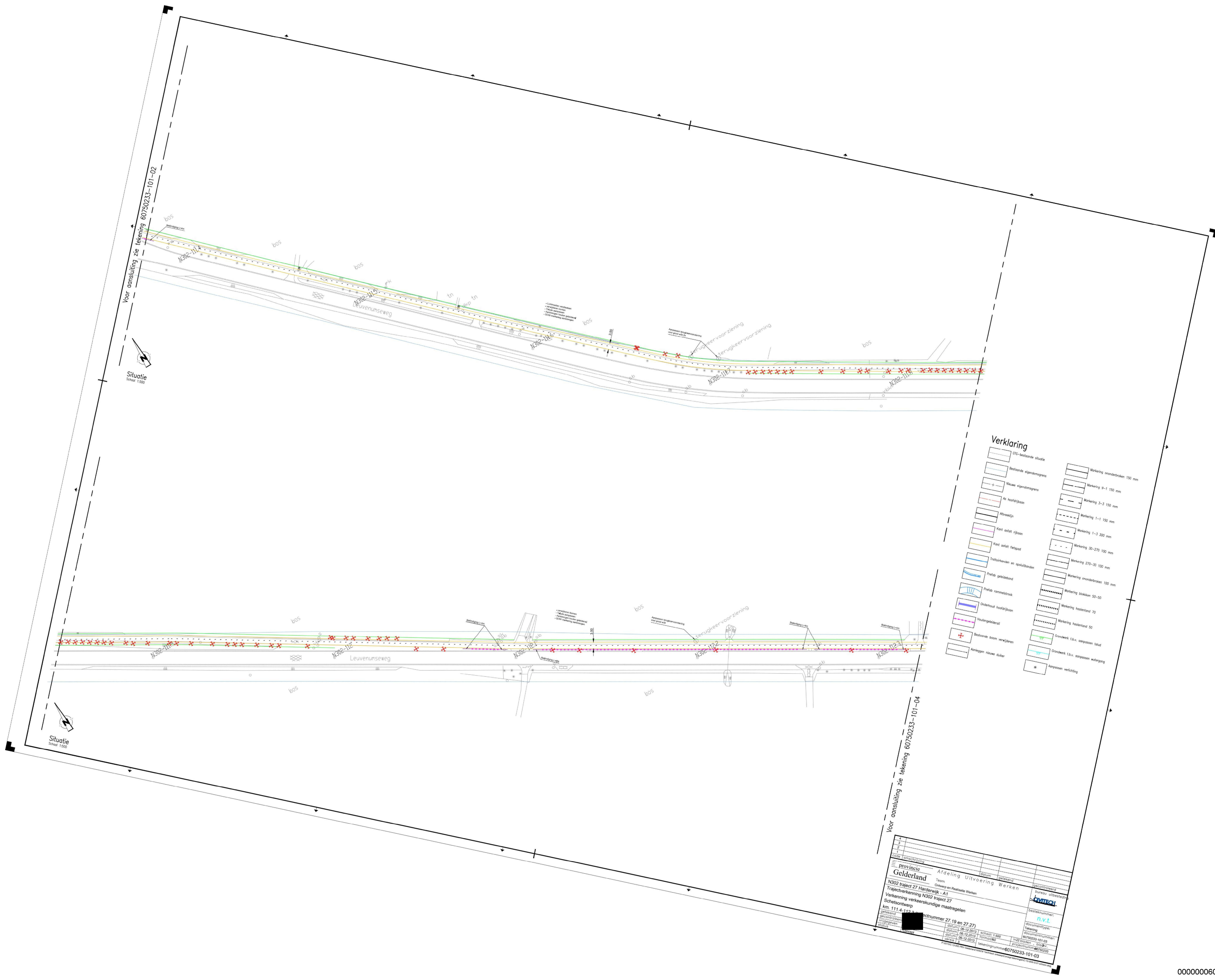
Voor aansluiting zie tekening 60750233-101-03

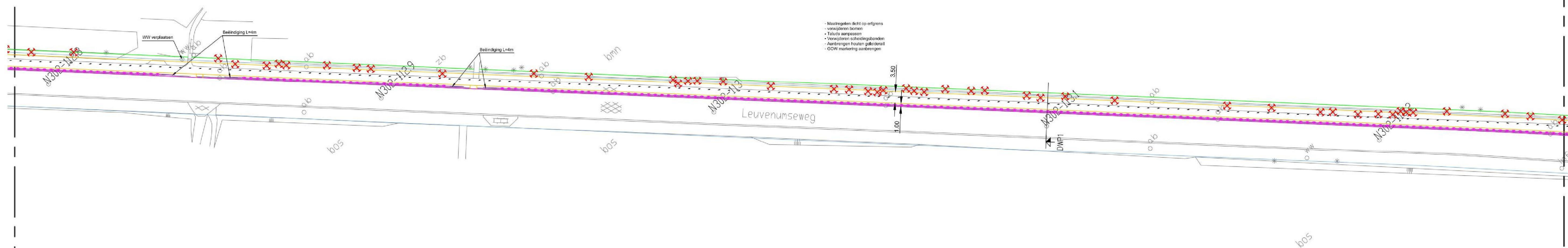
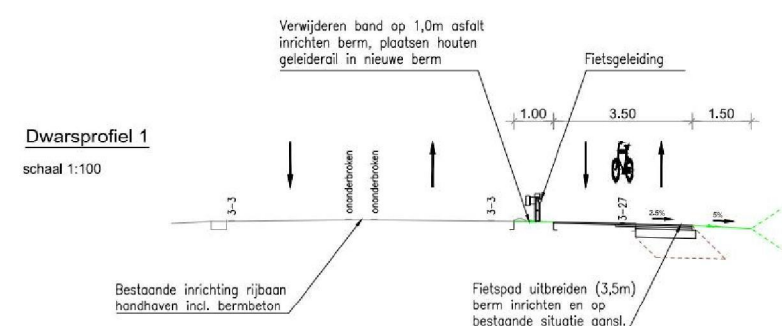
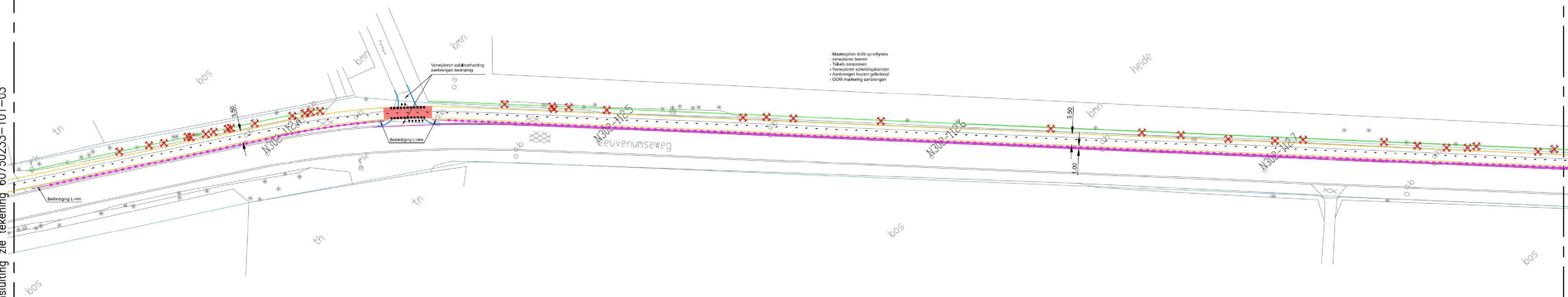


Situatie
Schaal 1:500

4					
3					
2					
1					
code	omschrijving	datum	getekend	gecontroleerd	
	provincie				bureau uitbesteding
	Gelderland				n.v.t.
	Team				besteknummer:
	Ontwerp en Realisatie Werken				n.v.t.
	N302 traject 27 Harderwijk - A1				documenttype:
	Trajectverkenning N302 traject 27				Tekening
	Verkenning verkeerskundige maatregelen				documentnummer:
	Schetsontwerp				60750233-101-02
	km. 110.5-111.3 (trajectnummer 24.19 en 27.27)				in22 bladen , bladnr.
getekend		datum	06-12-2013	schaal:	1:500
gecontroleerd		datum	06-12-2013	formato	A0
vrijgegeven		datum	06-12-2013	projectnummer	60750233
status	Concept	versie	3	tekeningnummer	60750233-101-02

P:\2013\13-026_Proy_Gelderland_N302_Technisch_ontwerp\Concept\tekeningen\13-026-0-01_schetsen.dwg

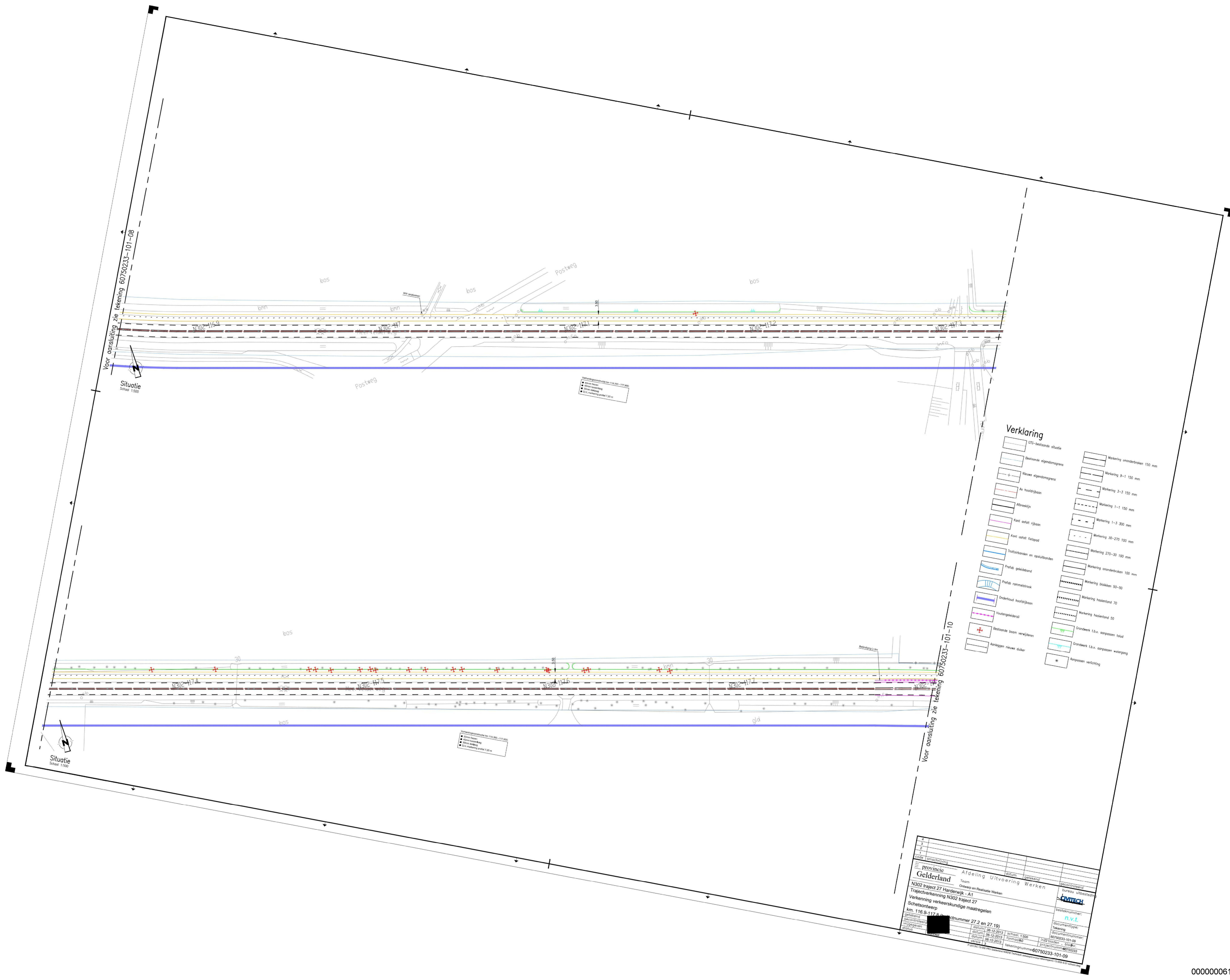




Verklaring

	Markering ononderbroken 150 mm
	Markering 9-1 150 mm
	Markering 3-3 150 mm
	Markering 1-1 150 mm
	Markering 1-3 300 mm
	Markering 30-270 100 mm
	Markering 270-30 100 mm
	Markering ononderbroken 100 mm
	Markering blokken 50-50
	Markering haaiëntand 70
	Markering haaiëntand 50
	Grondwerk t.b.v. aanpassen talud
	Grondwerk t.b.v. aanpassen watersgang
	Aanpassen verlichting

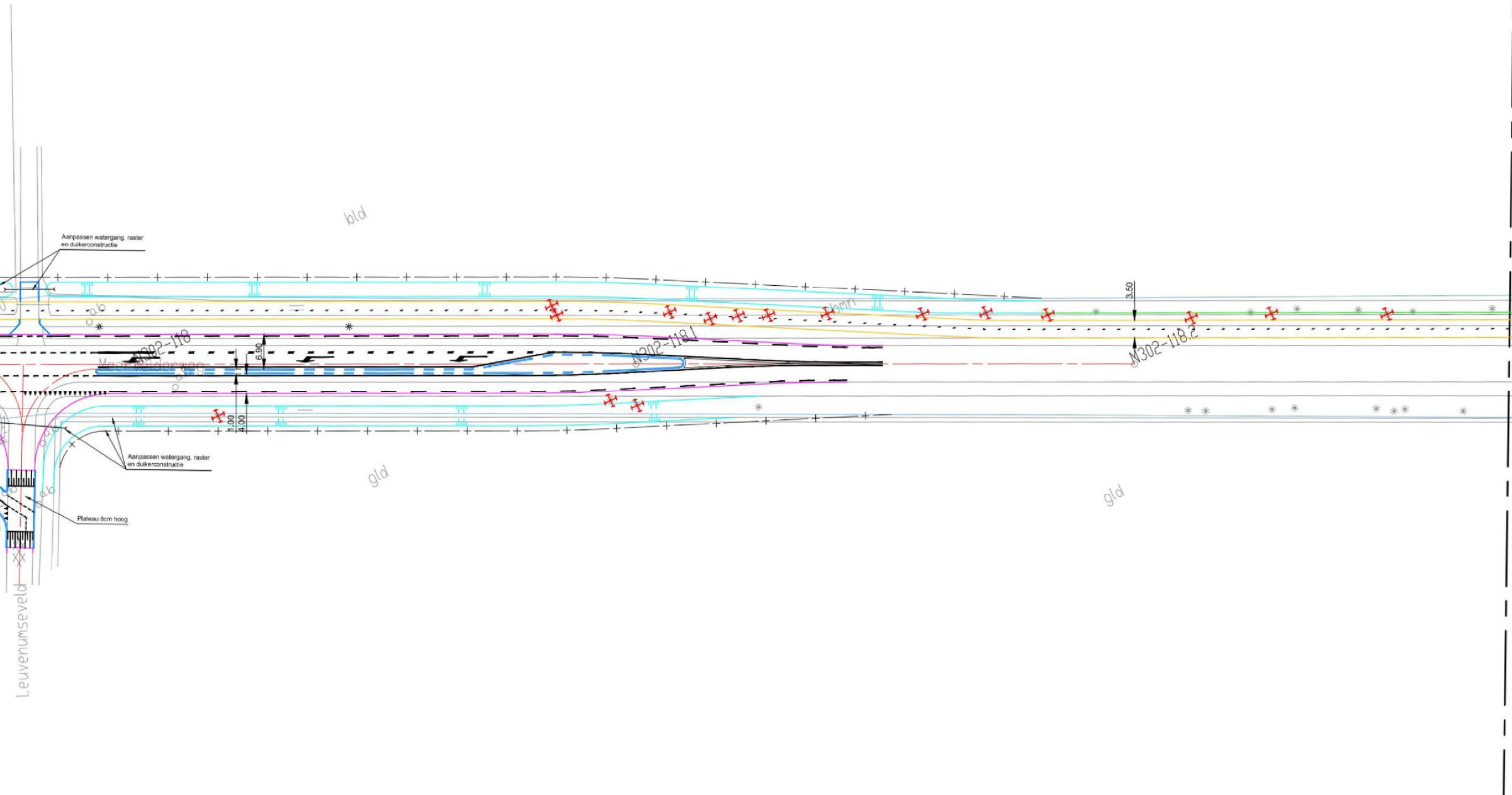
4					
3					
2					
1					
code	omschrijving	datum	getekend	gecontroleerd	
		Afdeling Uitvoering Werken Team Ontwerp en Realisatie Werken		bureau uitzestbedrij 	
N302 traject 27 Harderwijk - A1 Trajectverkenning N302 traject 27 Verkenning verkeerskundige maatregelen Schetsontwerp km. 112.4-113.2 (trajectnummer 27.19 en 27.27)				besteknummer: 	
getekend	datum	06-12-2013	school: 1.500	in22 bladen , blokk	
gecontroleerd	datum	06-12-2013	formaat: A0	projectnummer: 60750233	
wegegeen	datum	06-12-2013		documentnummer:	
status	Concept	versie 3	tekeningnummer:	60750233-101-04	



Voor aansluiting zie tekening 60750233-101-09



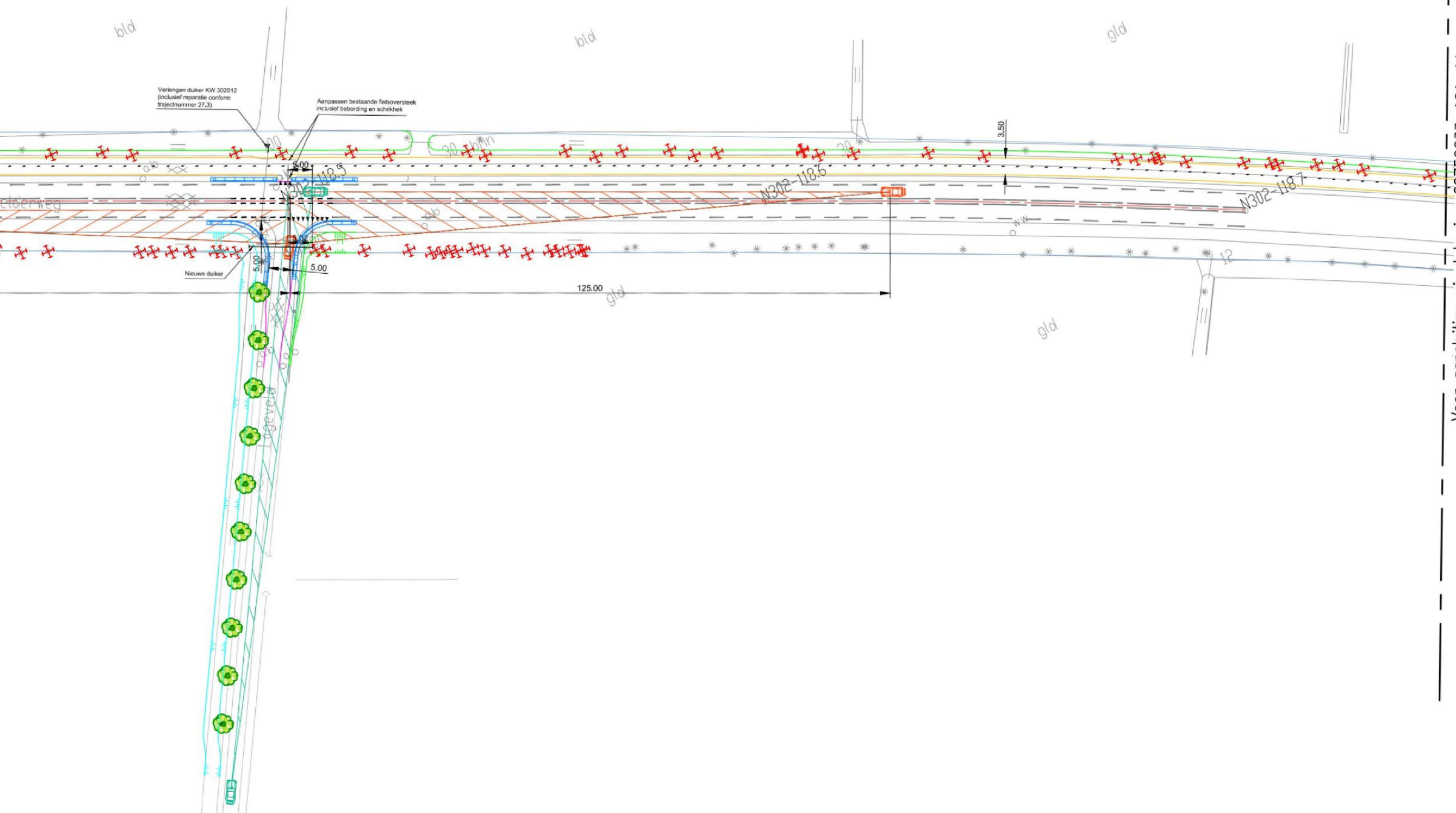
Situatie
Schaal 1:500



Verklaring

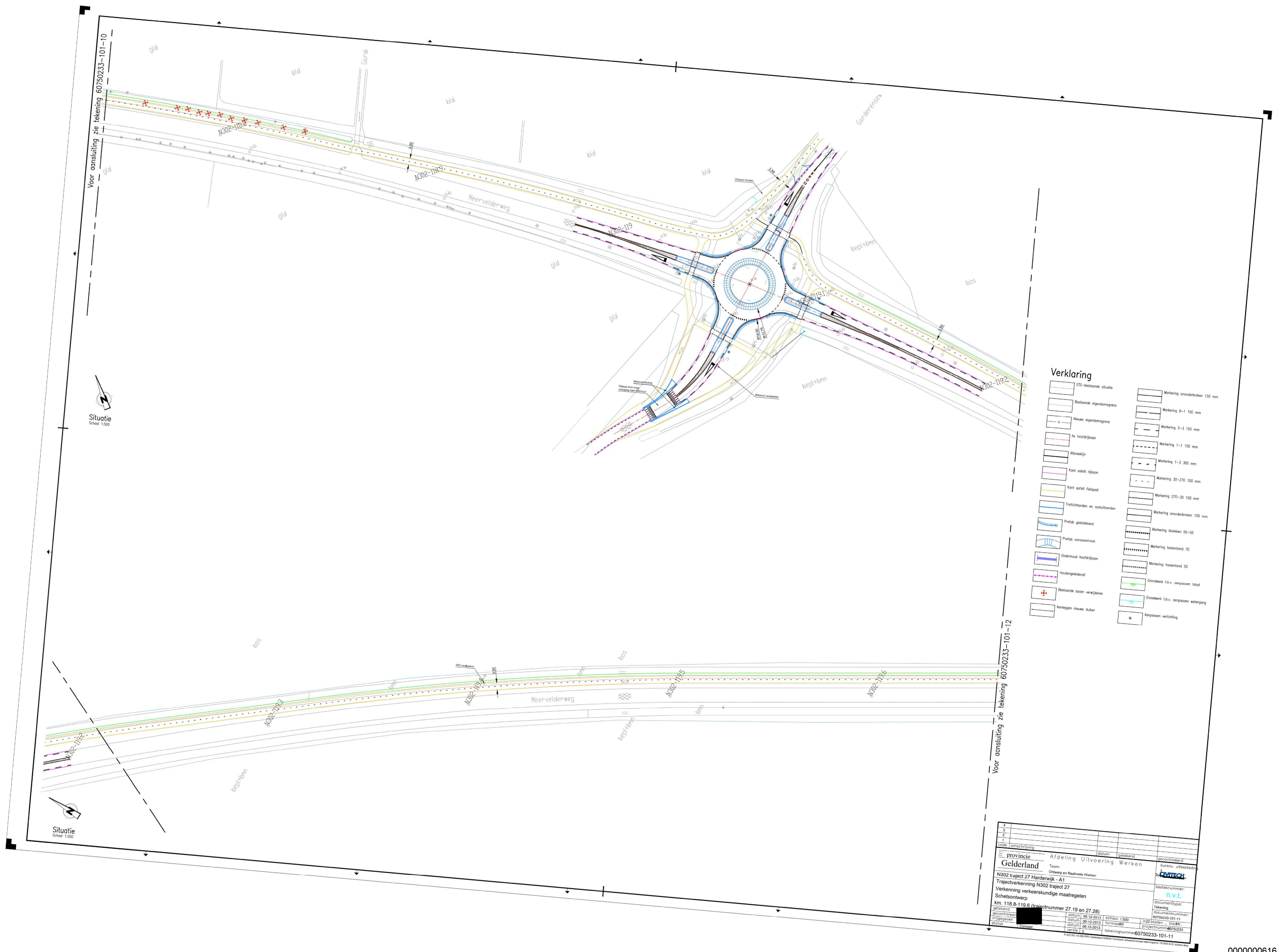
	GTG-bestaande situatie		Markering ononderbroken 150 mm
	Bestaande eigengrensgrens		Markering 9-1 150 mm
	Nieuwe eigengrensgrens		Markering 3-3 150 mm
	As hoofdrijbaan		Markering 1-1 150 mm
	Altreklijn		Markering 1-3 300 mm
	Kant asfalt rijbaan		Markering 30-270 100 mm
	Kant asfalt fietspad		Markering 270-30 100 mm
	Trottoirbanden en opsluitbanden		Markering ononderbroken 100 mm
	Prefab geleideband		Markering blokken 50-50
	Prefab rammelstrook		Markering hoofdland 70
	Onderhoud hoofdrijbaan		Markering hoofdland 50
	Houtgeleiderail		Grondwerk l.b.v. aanpassen talud
	Bestaande boom verwijderen		Grondwerk l.b.v. aanpassen watergang
	Aanleggen nieuwe duiker		Aanpassen verlichting

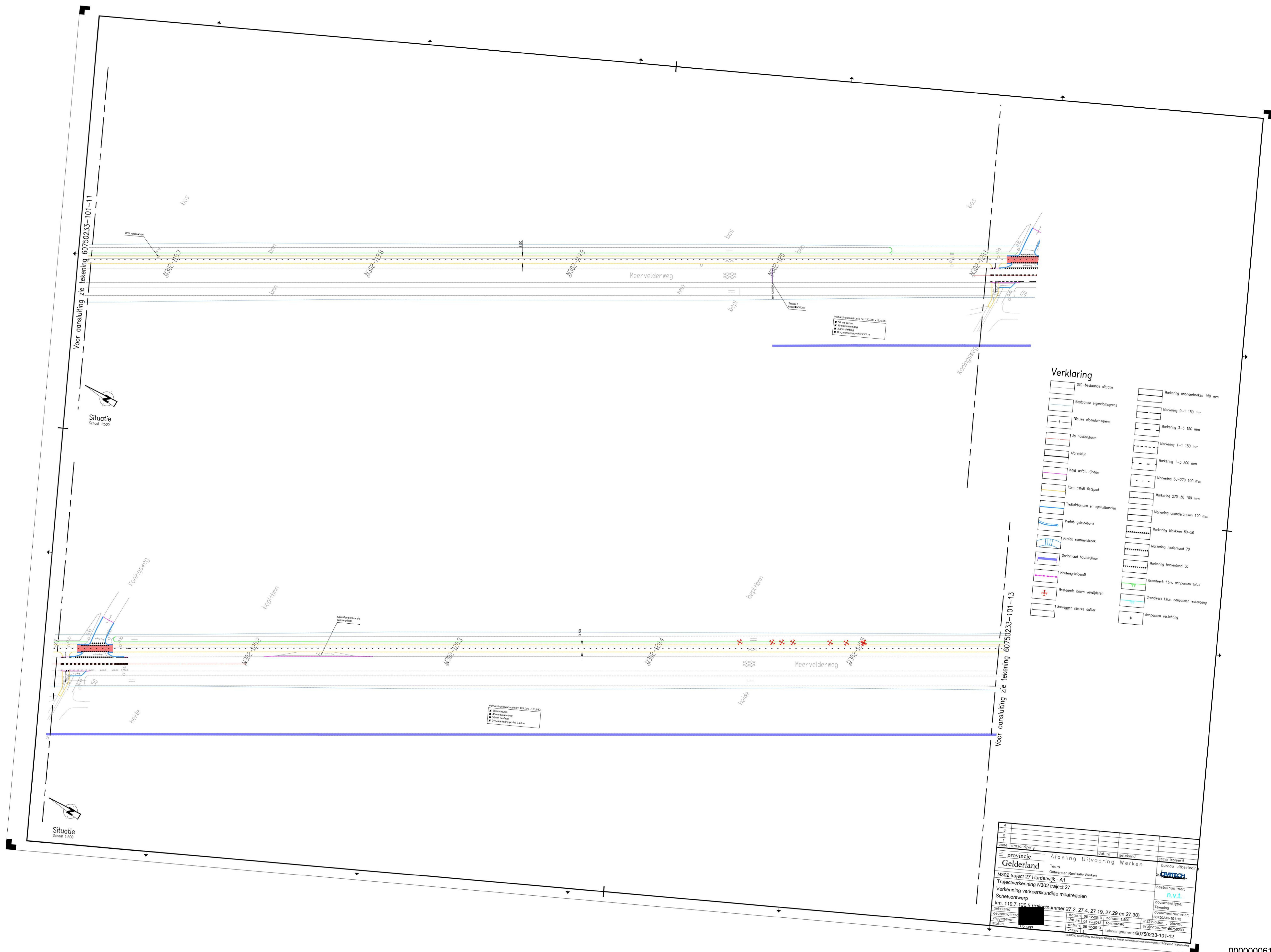
Voor aansluiting zie tekening 60750233-101-11

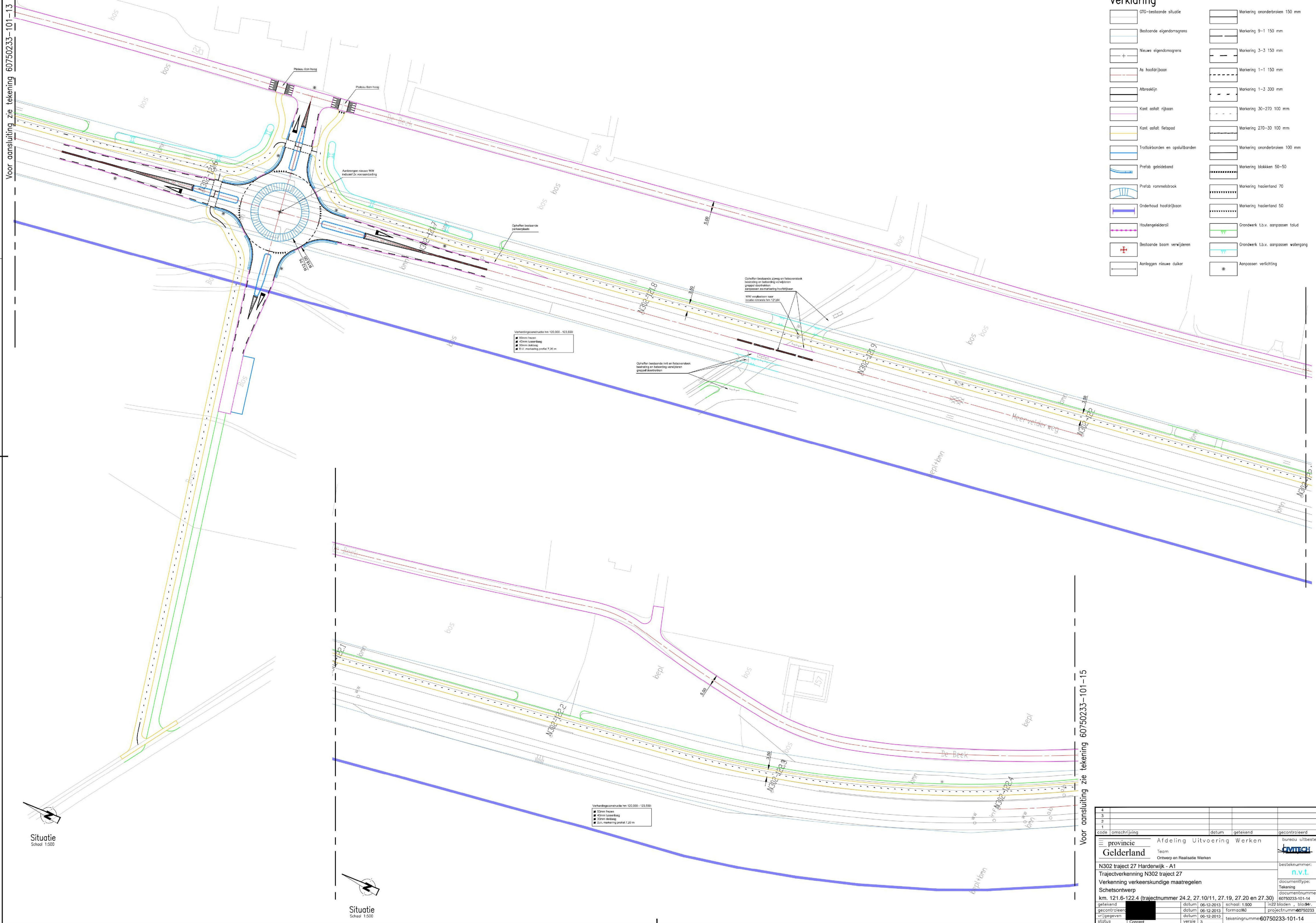


Situatie
Schaal 1:500

4				
3				
2				
1				
code	omschrijving	datum	getekend	gecontroleerd
	provincie		Afdeling Uitvoering Werken	bureau uitbesteding
	Gelderland		Team Ontwerp en Realisatie Werken	CVTECH
	N302 traject 27 Harderwijk - A1			besteknummer:
	Trajectverkenning N302 traject 27			n.v.t.
	Verkenning verkeerskundige maatregelen			documenttype:
	Schetsontwerp			Tekening
	km. 117.9-118.7 (trajectnummer 27.2, 27.3, 27.9 en 27.19)			documentnummer:
getekend		datum	06-12-2013	schaal: 1:500
gecontroleerd		datum	06-12-2013	formaat: A0
ingegeven		datum	06-12-2013	projectnummer: 60750233
status	Concept	versie	3	tekeningnummer: 60750233-101-10







Verklaring

	GTG-bestaande situatie		Markering ononderbroken 150 mm
	Bestaande eigendomsgrans		Markering 9-1 150 mm
	Nieuwe eigendomsgrans		Markering 3-3 150 mm
	As hoofdrijbaan		Markering 1-1 150 mm
	Altbreeklijn		Markering 1-3 300 mm
	Kant asfalt rijbaan		Markering 30-270 100 mm
	Kant asfalt fietspad		Markering 270-30 100 mm
	Trottoirbanden en opstulbanden		Markering ononderbroken 100 mm
	Prefab gelsideband		Markering blokken 50-50
	Prefab rammelstrook		Markering haaieland 70
	Onderhoud hoofdrijbaan		Markering haaieland 50
	Houten geleiderail		Grondwerk t.b.v. aanpassen talud
	Bestaande boom verwijderen		Grondwerk t.b.v. aanpassen watergang
	Aanleggen nieuwe duiker		Aanpassen verlichting

Verhardingsconstructie tm 120.000 - 123.550
■ 50mm heest
■ 40mm laaierdek
■ 20mm dekdek
■ D.V. markering profiel 7,20 m

Ophellen bestaande zijweg en fietsoversteek
bestaande en bebouwing verwijderen
grasveld doorbreken
aanpassen as-markering hoofdrijbaan
Nieuw verhardingswerk
locatie schotels tm 121.644

Verhardingsconstructie tm 120.000 - 123.550
■ 50mm heest
■ 40mm laaierdek
■ 20mm dekdek
■ D.V. markering profiel 7,20 m

Situatie
Schaal 1:500

Situatie
Schaal 1:500

4					
3					
2					
1					
code	omschrijving	datum	getekend	gecontroleerd	
	provincie		Afdeling Uitvoering Werken	bureau uitbesteding	
	Gelderland		Team		
			Ontwerp en Realisatie Werken		
	N302 traject 27 Harderwijk - A1			besteknummer:	
	Trajectverkenning N302 traject 27			n.v.t.	
	Schetsontwerp			documenttype:	
	km. 121.6-122.4 (trajectnummer 24.2, 27.10/11, 27.19, 27.20 en 27.30)			Tekening	
getekend		datum	06-12-2013	schaal	1:500
gecontroleerd		datum	06-12-2013	formaat	A0
vrijgegeven		datum	06-12-2013	projectnummer	60750233
status	Concept	versie	3	tekeningnummer	60750233-101-14

Voor aansluiting zie tekening 60750233-101-14

Voor aansluiting zie tekening 60750233-101-16

Verklaring

	GLO-bestaande situatie		Markering onderbroken 150 mm
	Bestaande eigendomsgrens		Markering 9-1 150 mm
	Nieuwe eigendomsgrens		Markering 3-3 150 mm
	As hoofdrijbaan		Markering 1-1 150 mm
	Afbreeklijn		Markering 1-3 300 mm
	Kant asfalt rijbaan		Markering 30-270 100 mm
	Kant asfalt fietspad		Markering 270-30 100 mm
	Trottoirbanden en opsluitbanden		Markering onderbroken 100 mm
	Prefab geleideband		Markering blokken 50-50
	Prefab rammelstrook		Markering haaieland 70
	Onderhoud hoofdrijbaan		Markering haaieland 50
	Houtengeleiderail		Grondwerk t.b.v. aanpassen talud
	Bestaande boom verwijderen		Grondwerk t.b.v. aanpassen watergang
	Aanleggen nieuwe duiker		Aanpassen verlichting

Verkeerscontrole km 122,000 - 122,500

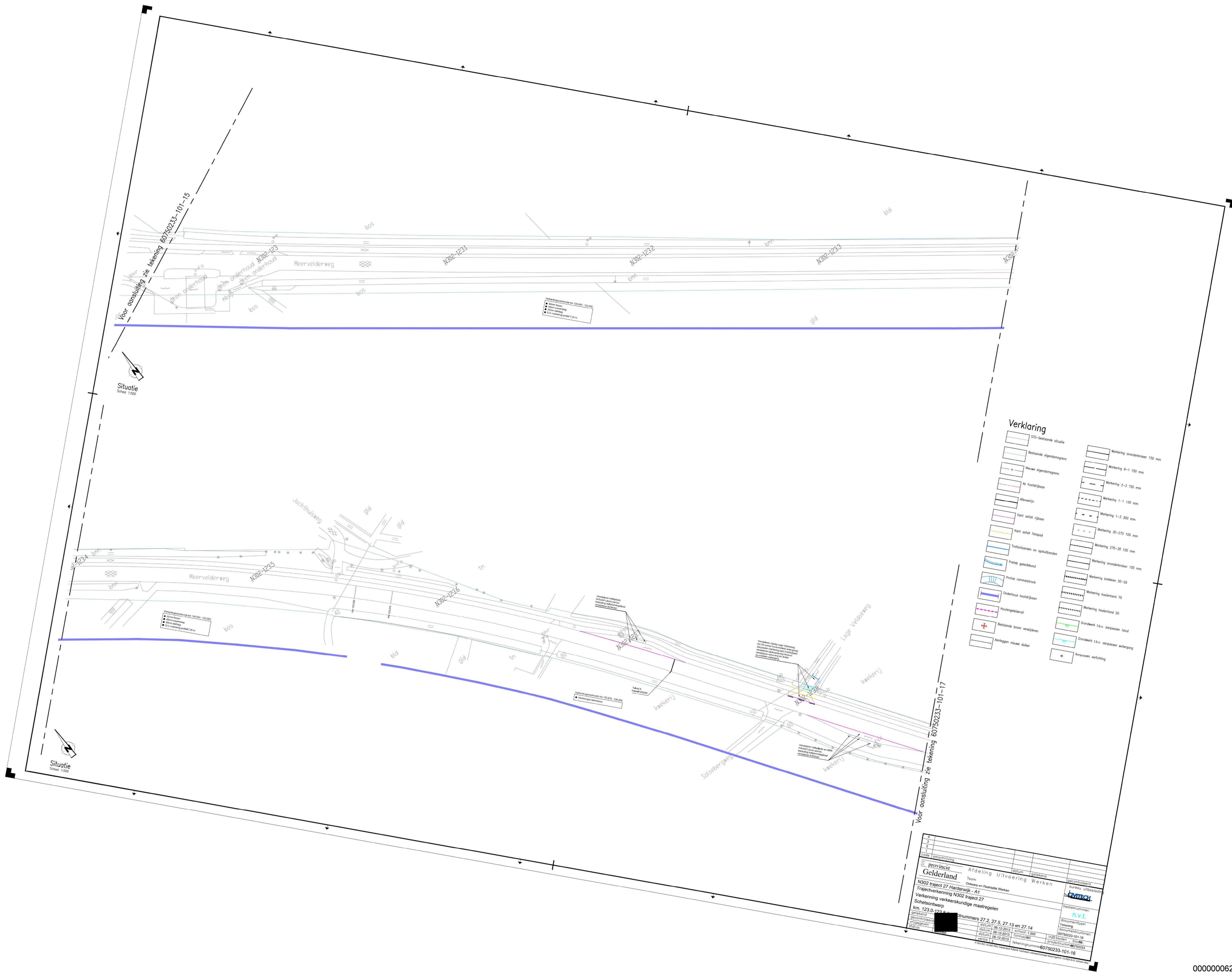
- 50m traject
- 40m tussenligg
- 30m richting
- D.V. markering profiel 7,25 m

Situatie
Schaal 1:500

4				
3				
2				
1				
code	omschrijving	datum	getekend	gecontroleerd
	provincie			
	Gelderland			
	Team			
	Ontwerp en Realisatie Werken			
	N302 traject 27 Harderwijk - A1			besteknummer:
	Trajectverkenning N302 traject 27			n.v.t.
	Verkenning verkeerskundige maatregelen			documenttype:
	Schetsontwerp			Tekening
	km. 122.5-122.9 (trajectnummers 27.2, 27.10, 27.12, 27.19 en 27.21)			documentnummer:
				60750233-101-15
getekend		datum	06-12-2013	schaal: 1:500
gecontroleerd		datum	06-12-2013	formaat: A0
vrijgegeven		datum	06-12-2013	projectnummer: 60750233
status	Concept	versie	3	tekeningsnummer: 60750233-101-15

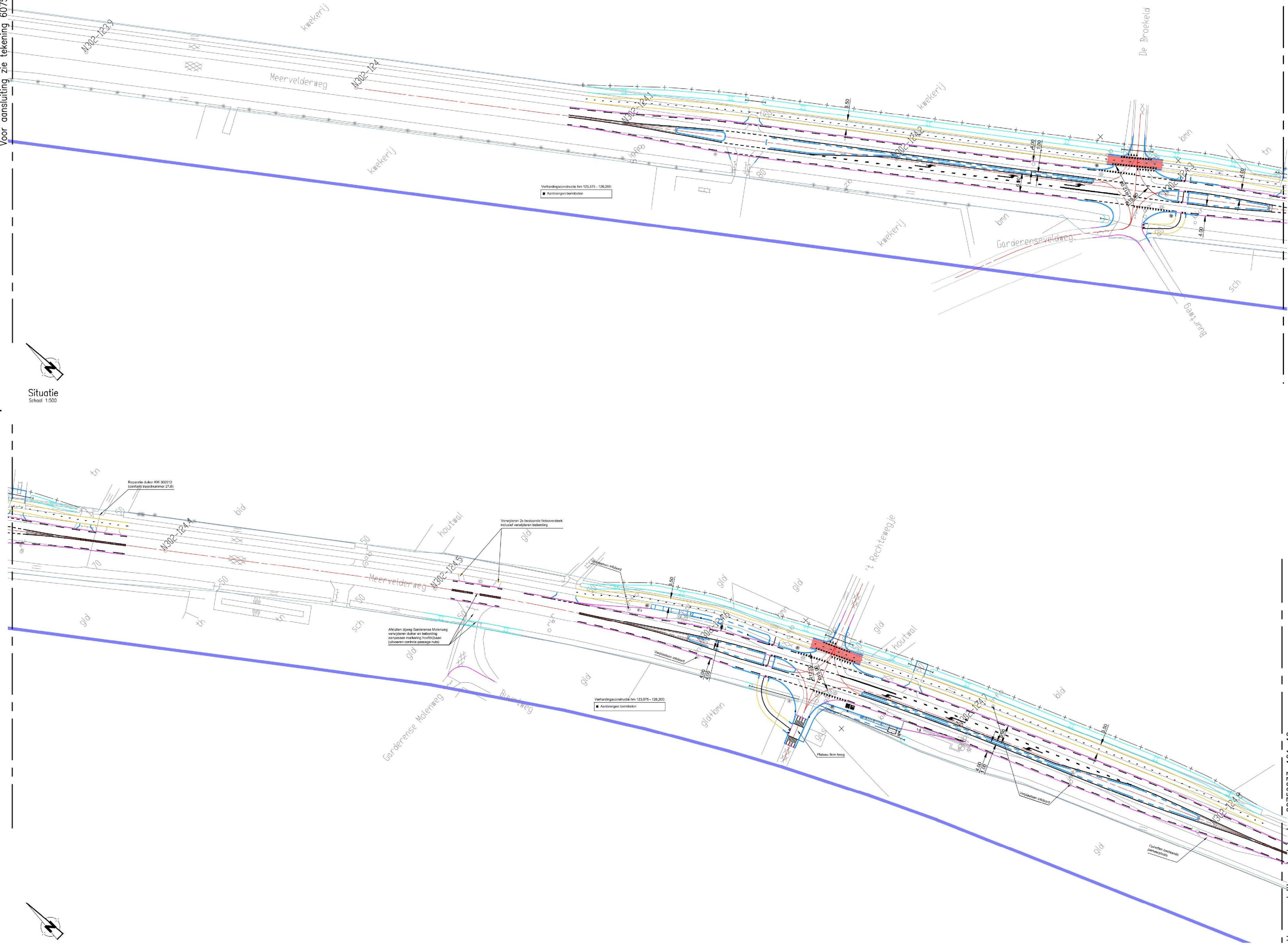
P:\2013C-13-000-PRV Gelderland N302B Technisch ontwerp\Concept tekening

000000620





Situatie
Schaal 1:500



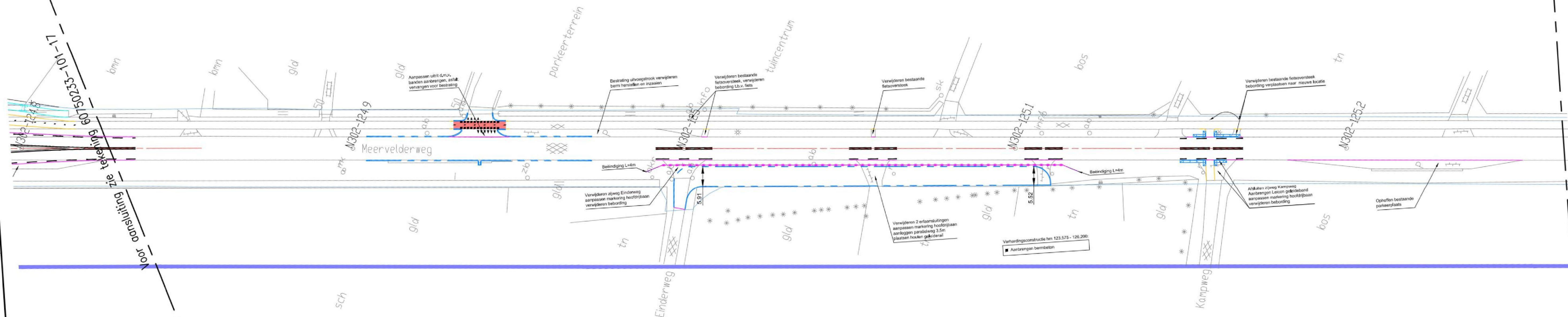
Verklaring

	GTO-bestaande situatie		Markering onderbroken 150 mm
	Bestaande eigendomsgrans		Markering 9-1 150 mm
	Nieuwe eigendomsgrans		Markering 3-3 150 mm
	As hoofdrijbaan		Markering 1-1 150 mm
	Afbreeklijn		Markering 1-3 300 mm
	Kant asfalt rijbaan		Markering 30-270 100 mm
	Kant asfalt fietspad		Markering 270-30 100 mm
	Trottoirbanden en opsluitbanden		Markering onderbroken 100 mm
	Prefab geleideband		Markering blokken 50-50
	Prefab rammelstrook		Markering haaieland 70
	Onderhoud hoofdrijbaan		Markering haaieland 50
	Houtengeleiderail		Grondwerk t.b.v. aanpassen talud
	Bestaande boom verwijderen		Grondwerk t.b.v. aanpassen watergang
	Aanleggen nieuwe duiker		Aanpassen verlichting



Situatie
Schaal 1:500

4				
3				
2				
1				
code	omschrijving	datum	getekend	gecontroleerd
	provincie		Afdeling Uitvoering Werken	bureau uitbesteding
	Gelderland		Team	
			Ontwerp en Realisatie Werken	
	N302 traject 27 Harderwijk - A1			besteknummer:
	Trajectverkenning N302 traject 27			n.v.t.
	Verkenning verkeerskundige maatregelen			documenttype:
	Schetsontwerp			Tekening
	km. 123.9-124.8 (trajectnummer 27.2, 27.6, 27.13, 27.14 en 27.30)			documentnummer:
getekend		datum 06-12-2013	schaal: 1:500	in22 bladen - blad:
gecontroleerd		datum 06-12-2013	formaat: A0	projectnummer: 60750233
vrijgegeven		datum 06-12-2013	tekeningsnummer: 60750233-101-17	
status	Concept	versie 3		



Verklaring

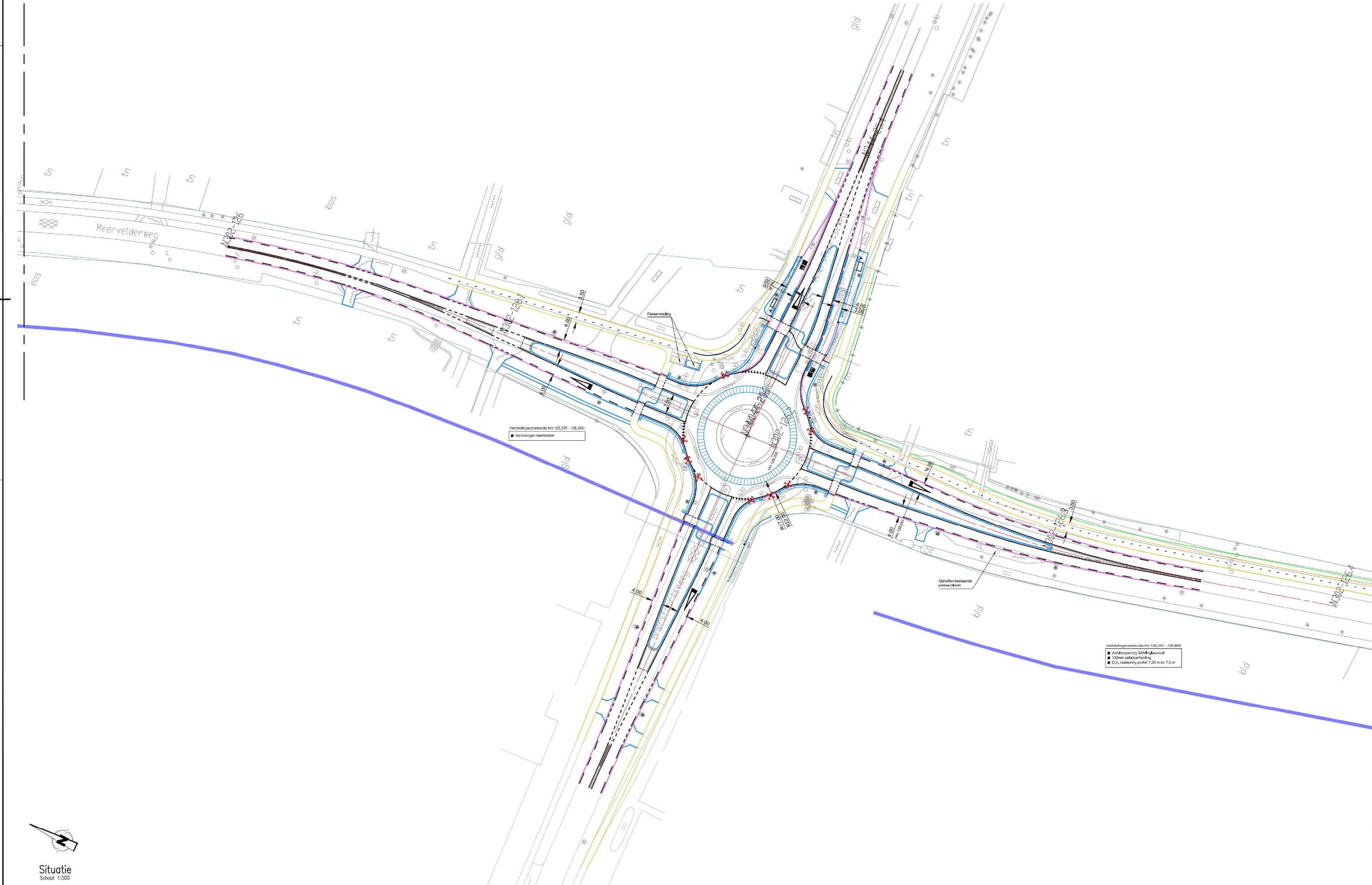
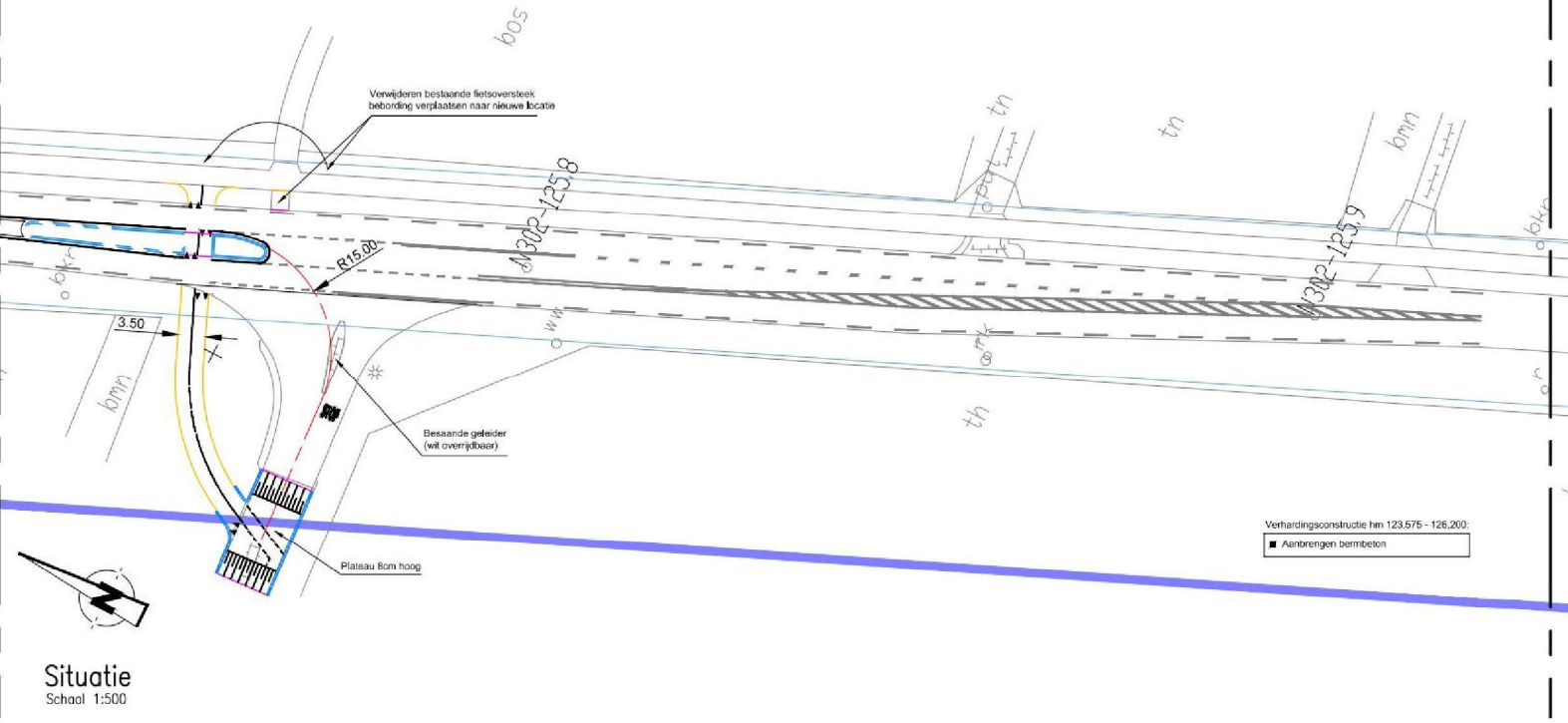
	GIG-bestaande situatie		Markering onderbroken 150 mm
	Bestaande eigengrsgrens		Markering 9-1 150 mm
	Nieuwe eigengrsgrens		Markering 3-3 150 mm
	As hoofdrijbaan		Markering 1-1 150 mm
	Afweerslijn		Markering 1-3 300 mm
	Kant asfalt rijbaan		Markering 30-270 100 mm
	Kant asfalt fietspad		Markering 270-30 100 mm
	Truittorbanden en opsluitbanden		Markering onderbroken 100 mm
	Prefab geleideband		Markering blokken 50-50
	Prefab rammelstrook		Markering hoortand 70
	Onderhoud hoofdrijbaan		Markering hoortand 50
	Houten geleiderail		Grondwerk l.b.v. aanpassen talud
	Bestaande boom verwijderen		Grondwerk l.b.v. aanpassen watergang
	Aanleggen nieuwe duiker		Aanpassen verlichting

Situatie
Schaal 1:500

Voor aansluiting zie tekening 60750233-101-19

4					
3					
2					
1	omschrijving	datum	getekend	gecontroleerd	bureau uitbesteding
	provincie Gelderland		Afdeling Uitvoering Werken		CMTECH
	N302 traject 27 Harderwijk - A1		Team Ontwerp en Realisatie Werken		besteknummer: n.v.t.
	Trajectverkenning N302 traject 27				documenttype: Tekening
	Verkenning verkeerskundige maatregelen				documentnummer: 60750233-101-18
	Schetsontwerp				projectnummer: 60750233
	km. 124.9-125.7 (trajectnummer 27.2, 27.14, 27.15 en 27.30)				in22 bladen - 1 blad
	getekend	datum	06-12-2013	schaal:	1:500
	gecontroleerd	datum	06-12-2013	Tormas	MO
	vrijgegeven	datum	06-12-2013	tekeningsnummer	60750233-101-18
	status				

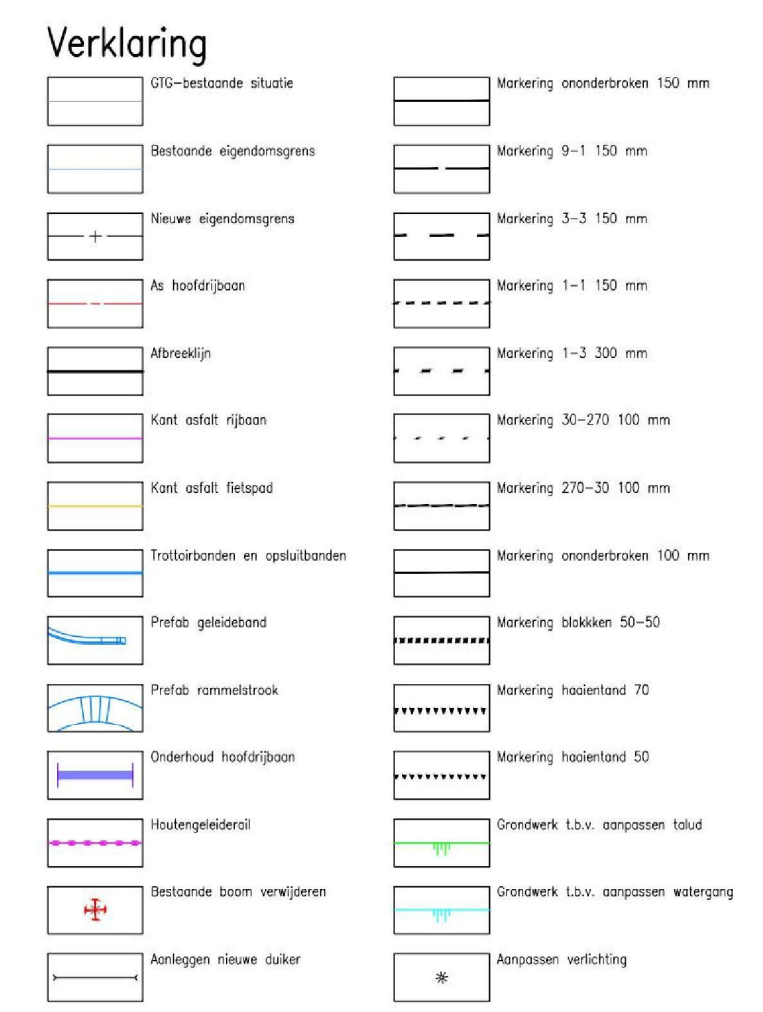
Situatie
Schaal 1:500



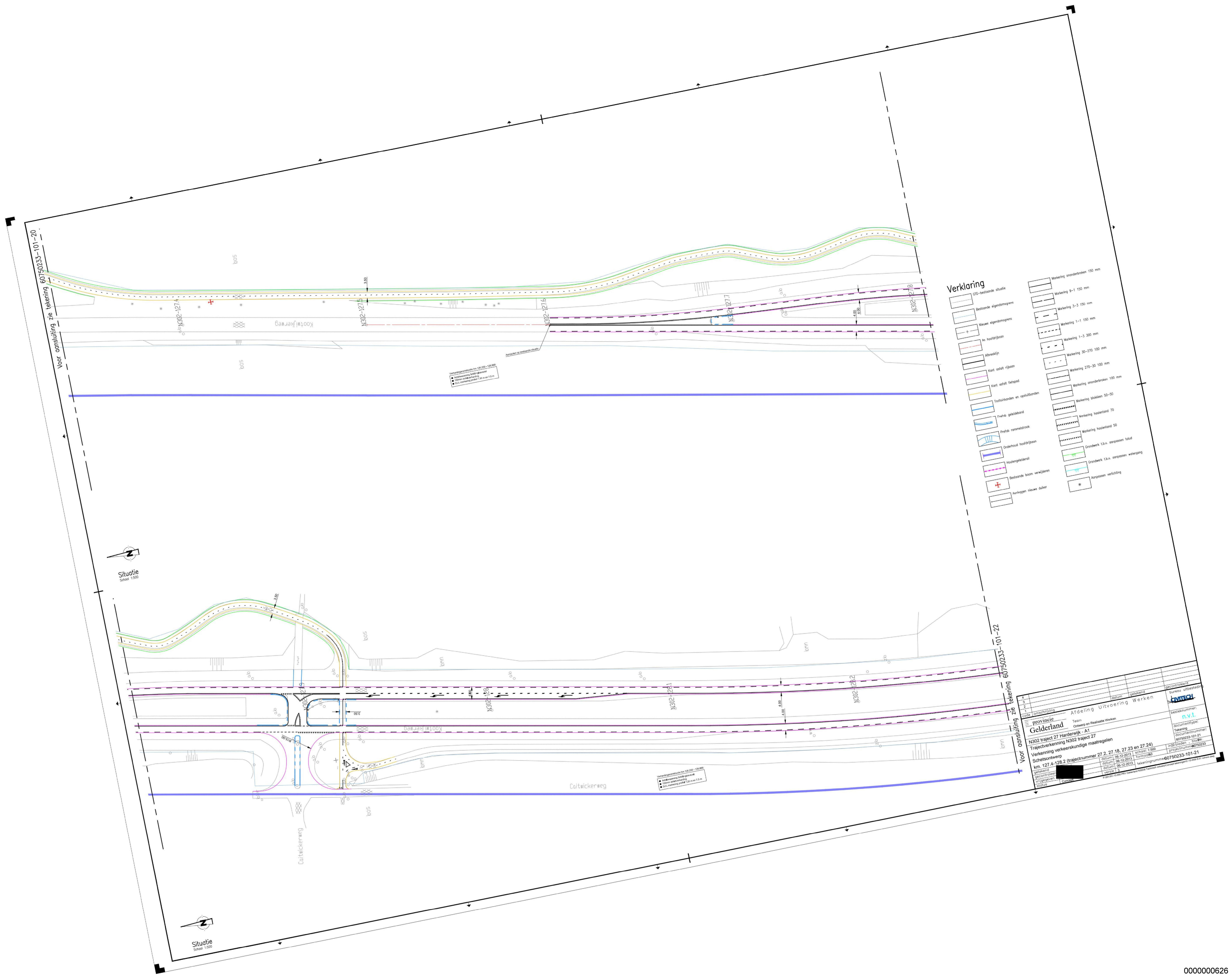
Verklaring

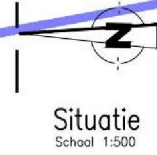
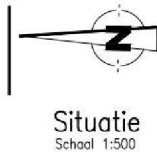
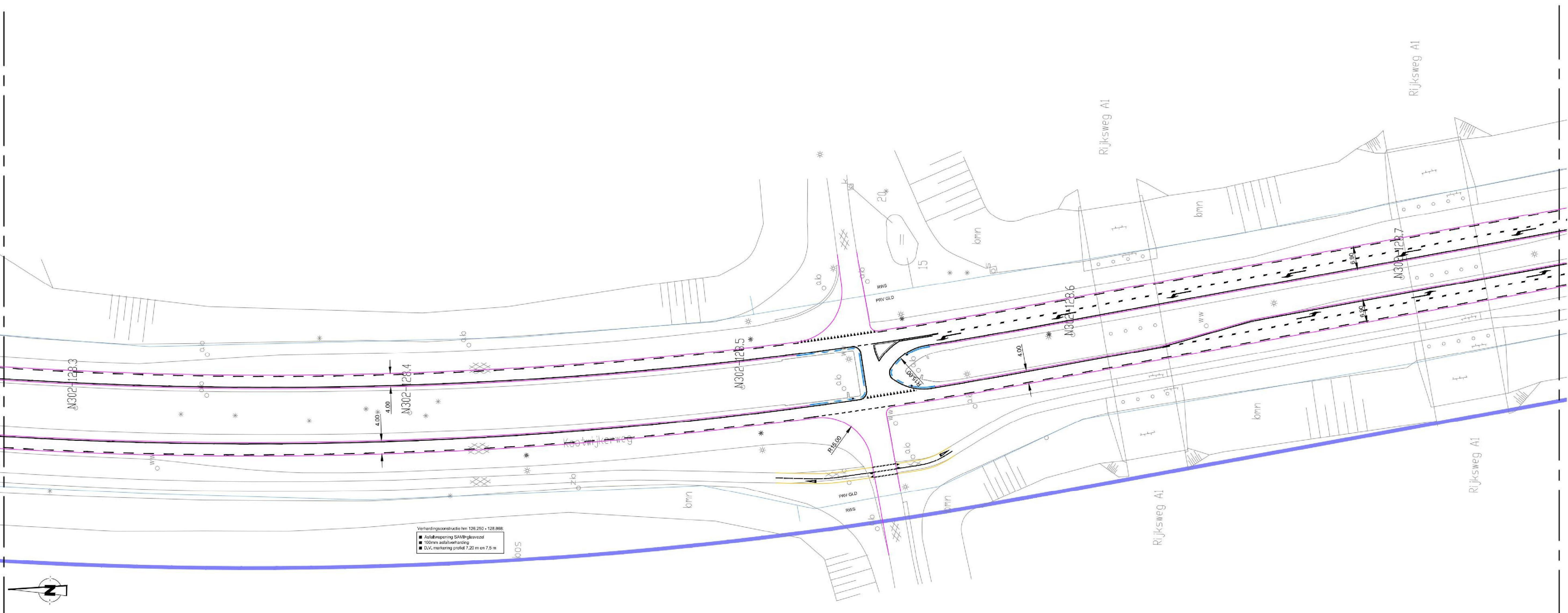
	GGG-bestaande situatie		Markering ononderbroken 150 mm
	Bestoende eigendomsgrans		Markering 9-1 150 mm
	Nieuwe eigendomsgrans		Markering 3-3 150 mm
	As hoofdrijbaan		Markering 1-1 150 mm
	Afbreeklijn		Markering 1-3 300 mm
	Kant asfalt rijbaan		Markering 30-270 100 mm
	Kant asfalt fietspad		Markering 270-30 100 mm
	Trasfribanden en opspultbanden		Markering ononderbroken 100 mm
	Prefab geleideband		Markering blokken 50-50
	Prefab rammelstrook		Markering haaieland 70
	Onderhoud hoofdrijbaan		Markering haaieland 50
	Houten geleiderail		Grondwerk t.b.v. aanpassen talud
	Bestoende boom verwijderen		Grondwerk t.b.v. aanpassen watengang
	Aanleggen nieuwe duiker		Aanpassen verlichting

4					
3					
2					
1					
code	omschrijving		datum	getekend	gecontroleerd
provincie Gelderland			Afdeling Uitvoering Werken		bureau uitbesteding
			Team Ontwerp en Realisatie Werken		
N302 traject 27 Harderwijk - A1 Trajectverkenning N302 traject 27 Verkenning verkeerskundige maatregelen Schetsontwerp km. 125.8-126.4 (trajectnummer 27.2, 27.22, 27.23 en 27.31)					besteknummer: n.v.t.
getekend		datum	06-12-2013	school: 1.500	document type: Tekening
gecontroleerd		datum	06-12-2013	formaatB0	documentnummer: 60750233-101-19
vrijgegeven		datum	06-12-2013		in22 bladen , blade projectnumm=60750233
status	Concept	versie	3	tekeningnumm=	60750233-101-19



4						
3						
2						
1						
code	omschrijving	datum	getekend	gecontroleerd	bureau uitbesteld bij	
Afdeling Uitvoering Werken						
N302 trageet 27 Harderwijk - A1						
Trajectverkenning N302 traieet 27						
Verkenning verkeerskundige maatregelen						
Schetsoentwerp						
km. 126,5-127,3 (traiectnummer 27.2, 27.16, 27.17 en 27.23)						
getekend	[redacted]	datum	06-12-2013	schaal:	1:500	in22 bladen , bla9w.
gecontroleerd	[redacted]	datum	06-12-2013	formaat	A0	projectnummer: 60750233-101-20
vrijgegeven	[redacted]	datum	06-12-2013	tekeningsnummer:	60750233-101-20	
Status	Concept	versie	3	tekeningsnummer:60750233-101-20		





Verklaring

	GLO-bestaande situatie		Markering ononderbroken 150 mm
	Bestaande eigendomsgrens		Markering 9-1 150 mm
	Nieuwe eigendomsgrens		Markering 3-3 150 mm
	As hoofdrijbaan		Markering 1-1 150 mm
	Afbreeklijn		Markering 1-3 300 mm
	Kant asfalt rijbaan		Markering 30-270 100 mm
	Kant asfalt fietspad		Markering 270-30 100 mm
	Tracébanden en opsluitbanden		Markering ononderbroken 100 mm
	Prefab geleideband		Markering blokken 50-50
	Prefab rammelstrook		Markering haaieland 70
	Onderhoud hoofdrijbaan		Markering haaieland 50
	Houtengeleiderail		Grondwerk t.b.v. aanpassen talud
	Bestaande boom verwijderen		Grondwerk t.b.v. aanpassen watergang
	Aanleggen nieuwe duiker		Aanpassen verlichting
	*		

4				
3				
2				
1				
code	omschrijving	datum	getekend	gecontroleerd
	provincie		Afdeling Uitvoering Werken	bureau uitbesteding
	Gelderland		Team	
			Ontwerp en Realisatie Werken	
	N302 traject 27 Harderwijk - A1			besteknummer:
	Trajectverkenning N302 traject 27			n.v.t.
	Schetsontwerp			documenttype:
	km. 128.3-129.0 (trajectnummer 27.2 en 27.18)			Tekening
getekend		datum 06-12-2013	schaal: 1:500	documentnummer:
gecontroleerd		datum 06-12-2013	formaat: A0	60750233-101-22
vrijgegeven		datum 06-12-2013	tekeningsnummer: 60750233	
status	Concept	versie 3		