

3 maart 2021



WINDPARK  
DOETINCHEM

# Windpark Doetinchem

Projectinformatie

# Windpark Doetinchem



- Exacte locaties en aantal windturbines liggen nog niet vast. Zoekgebied afgebakend:
  - Percelen in eigendom van het landgoed
  - Locaties die kunnen voldoen aan beleid en wettelijke normen
  - Binnen de gemeente Doetinchem
- Verdere uitwerking op basis van input van directe omgeving/belanghebbenden en vervolgonderzoek



# Windpark Doetinchem



- Beoogd Windpark Doetinchem is een initiatief voor 4 à 5 windturbines met een tiphoogte van circa 230 meter.
- Specifiek type, hoogte van mast en bladlengte nog onbekend.
- Technische levensduur windturbines ca. 25 - 30 jaar.





# Windpark Doetinchem



## Waarom grote windturbines?

- Grotere windturbines zijn veel efficiënter (meer opbrengst).
- Algemeen: Als de wieken 2x zo groot zijn, dan is de opbrengst (MWh) 4x zo hoog.
- Met grotere windturbines, minder windturbines nodig.
- Grotere windturbines zorgen dat de kosten voor windenergie blijven dalen.
- Rustiger beeld (wieken draaien langzamer).
- Grotere windturbines leiden niet per definitie tot meer hinder.

# Duurzame energie

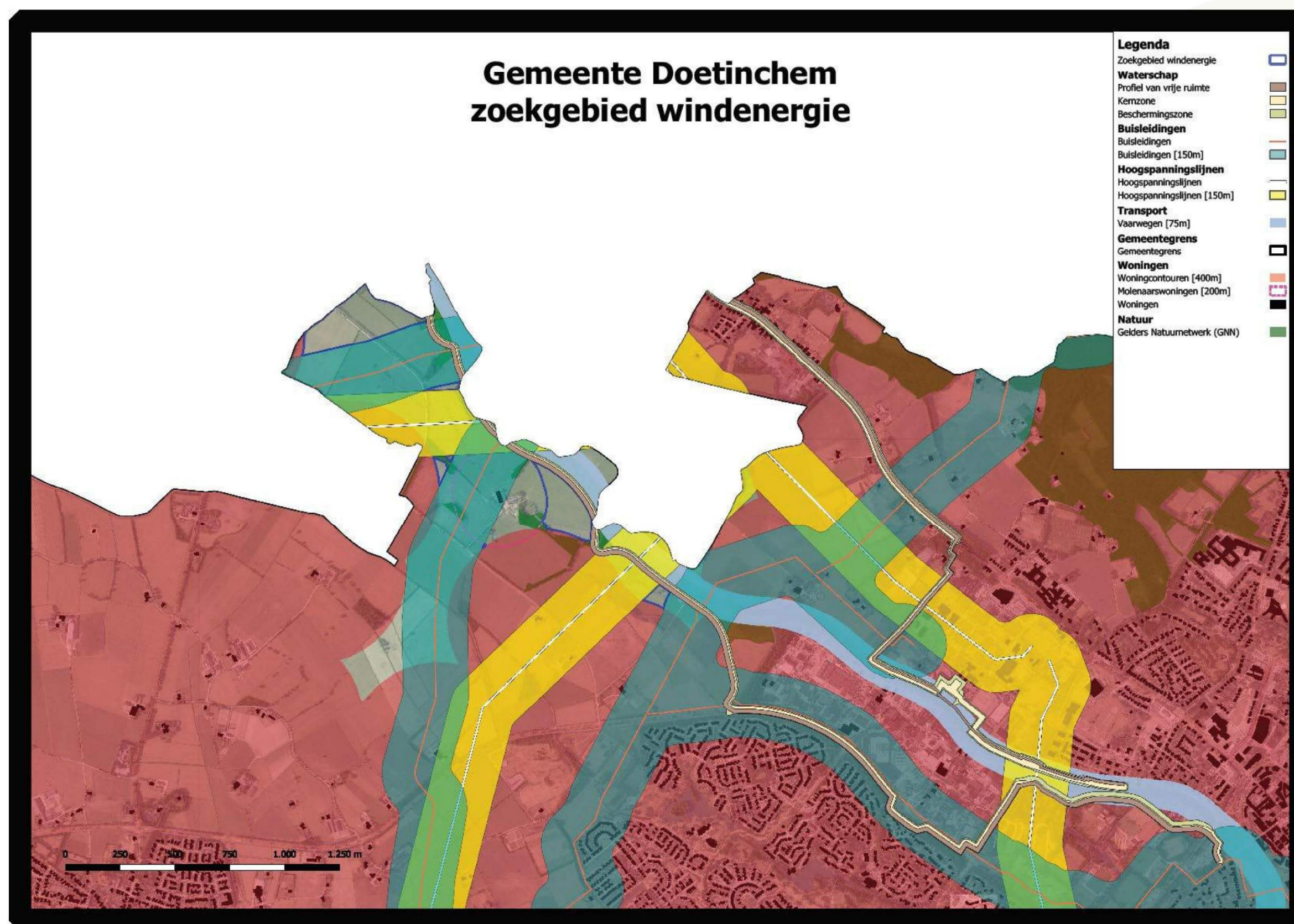


Hoeveel energie zal beoogd Windpark Doetinchem (ongeveer) gaan opwekken?

- Uitgaande van een realisatie van 5 windturbines met een gezamenlijk vermogen van ca. 25 MW kan jaarlijks ca. **60.000 MWh** aan duurzame (wind)energie worden opgewekt.
- Op basis van een gemiddeld verbruik van ca. 3.500 kWh per huishouden wekt het windpark hierdoor genoeg **duurzame energie op voor ca. 30.000 - 35.000 inwoners**.



# Mogelijkheden windenergie Doetinchem

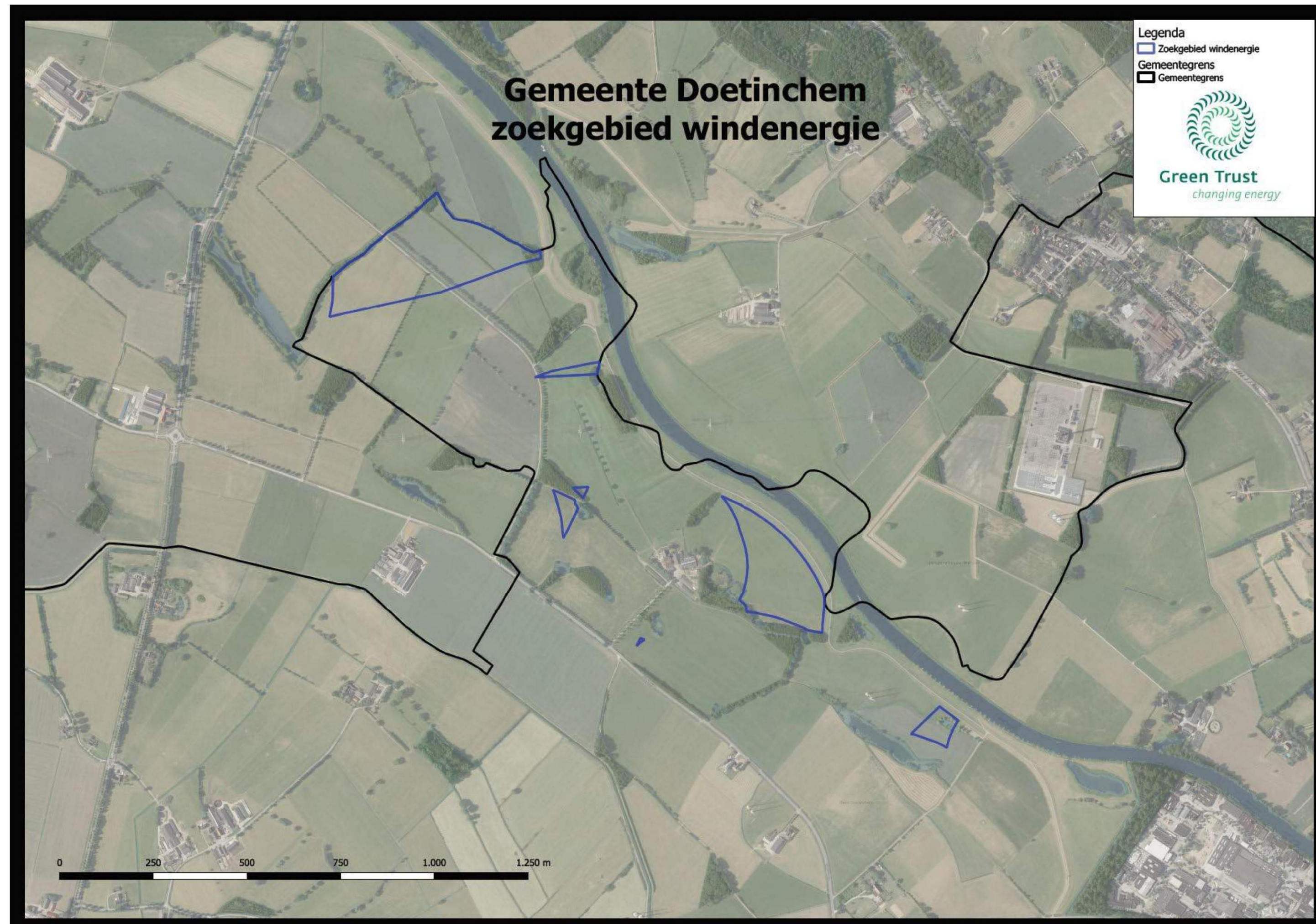


## Belemmeringenkaart:

- Afstand woningen > ca. 400m
- Externe veiligheid
- Infrastructuur (buisleidingen/hoogspanningslijnen)
- Waterkeringen
- Ecologie (natura2000/weidevogelgebieden/GNN)
- Laagvlieggebieden



# Windpark Doetinchem zoekgebied(en)





# Waarom windenergie op deze locatie?

- Lijkt te voldoen aan wettelijke eisen (QuickScan)
- Past binnen provinciaal en gemeentelijk (ruimtelijk) beleid
- Een logische locatie voor een grootschalig windpark binnen gemeente Doetinchem
- Past binnen de duurzaamheidsdoelstellingen van de gemeente (Energieneutraal in 2030)
- Duurzaam behoud van historisch Landgoed Keppel



# Vervolgonderzoek is nodig

- Geluids- en slagschaduwonderzoek
- Externe veiligheidsberekeningen
- Natuuronderzoeken (incl. veldwerkonderzoek)
- Dijkveiligheidsstudie
- Radaronderzoek (Defensieradar)
- M.e.r.-beoordeling/Milieueffectrapportage



# Natuuronderzoek



- Onderzoek gevolgen voor beschermde natuurwaarden in en om het windpark
- Doel: rekening houden met natuurwaarden, onderbouwing ontheffingen en vergunningen
- Veldwerkonderzoek (vleermuisonderzoek, radaronderzoek vogels)
- Bronnenonderzoek
- Effectbepaling op basis van modelberekeningen, literatuur en expert judgement
- Door een extern ecologisch onderzoeksbureau

# Opstellingsmogelijkheden



- Verschillende opstellingsvarianten mogelijk
- Technisch/wettelijk gezien een mogelijkheid voor meer dan 5 windturbines
- Maar: project is **4 - 5 windturbines**



# Opstellingsmogelijkheden



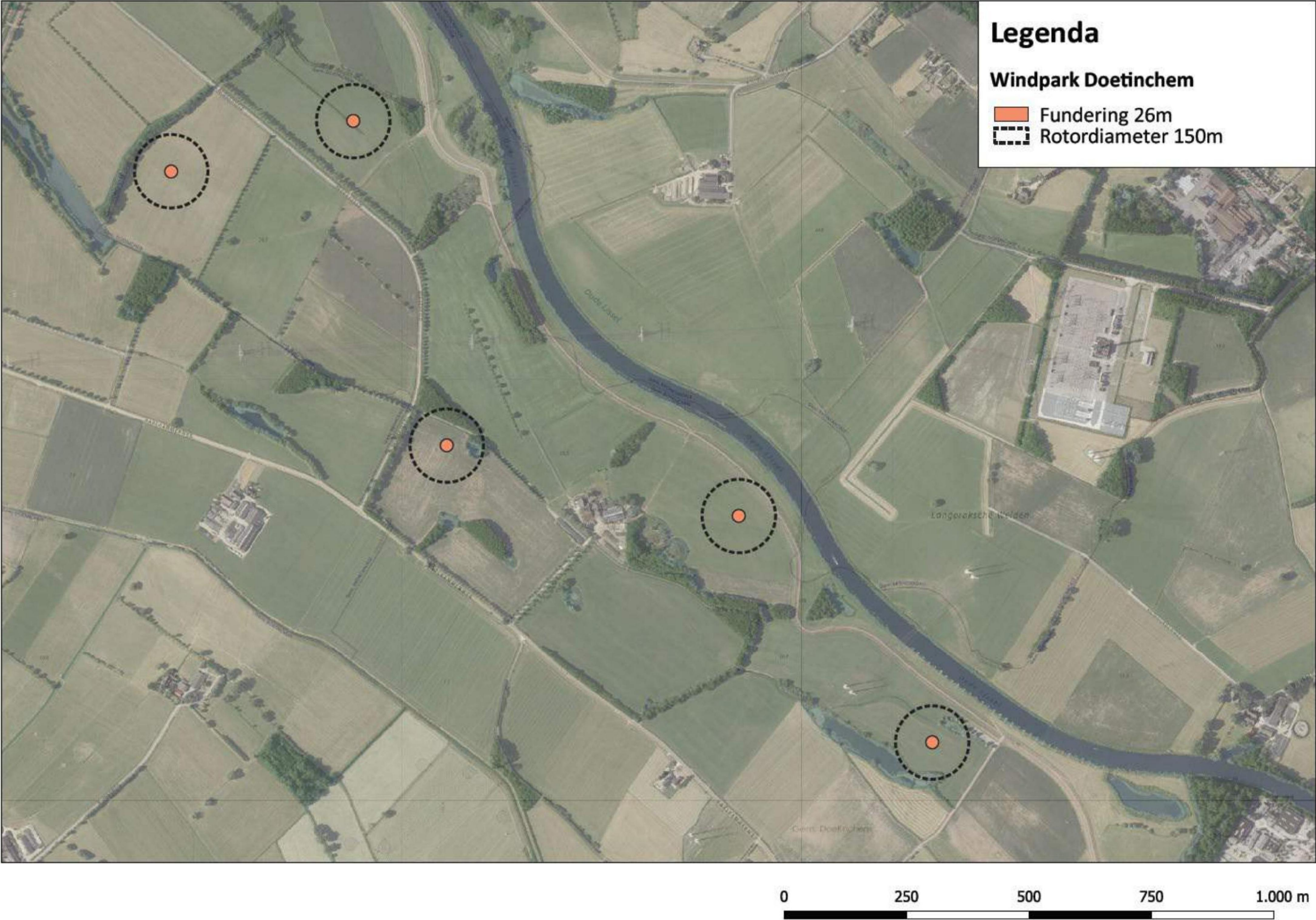
WINDPARK  
DOETINCHEM



**8x windturbines  
technisch mogelijk**



# Opstellingsmogelijkheden



5x windturbines



# Opstellingsmogelijkheden



WINDPARK  
**DOETINCHEM**



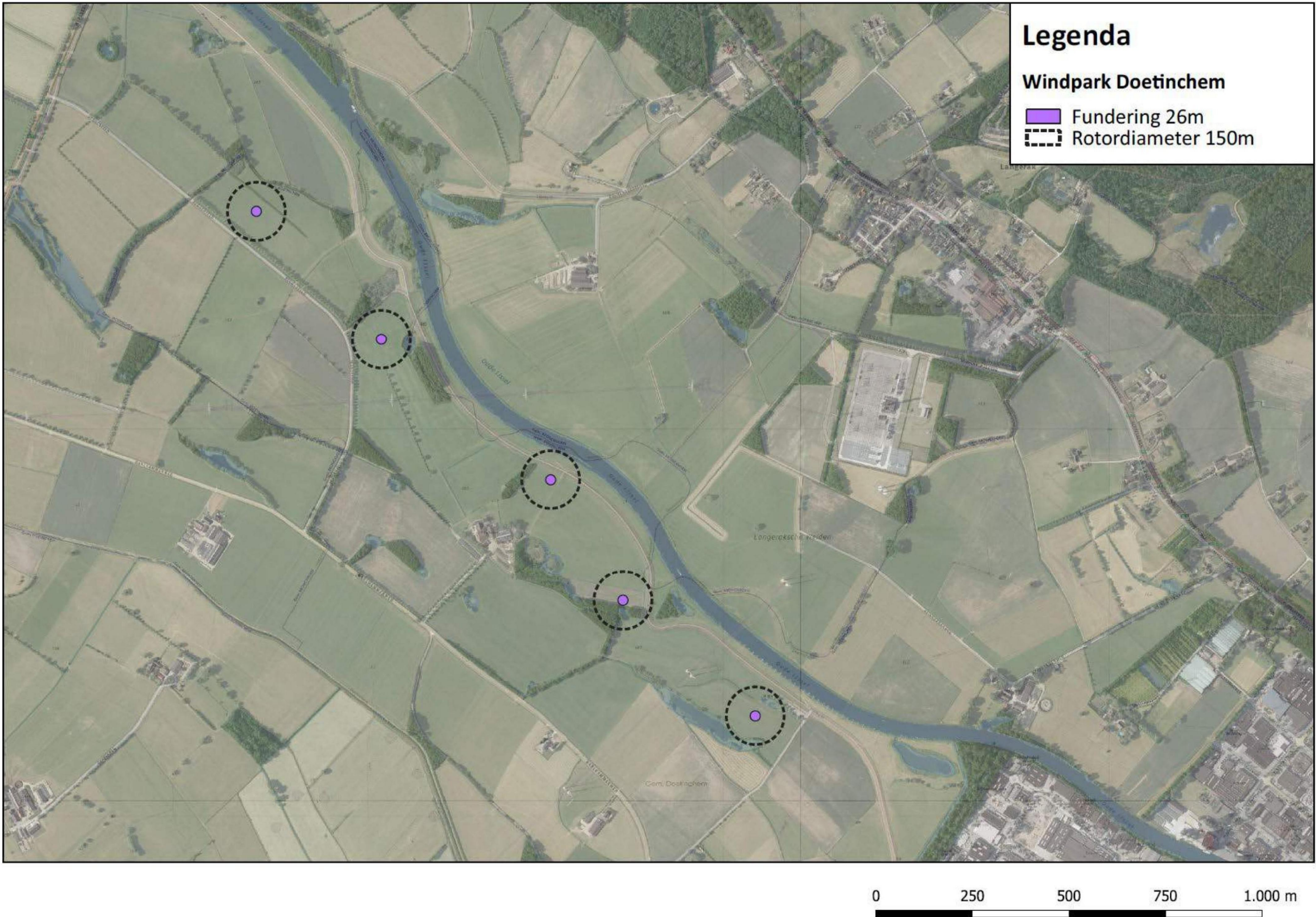
## 5x windturbines



# Opstellingsmogelijkheden



WINDPARK  
DOETINCHEM



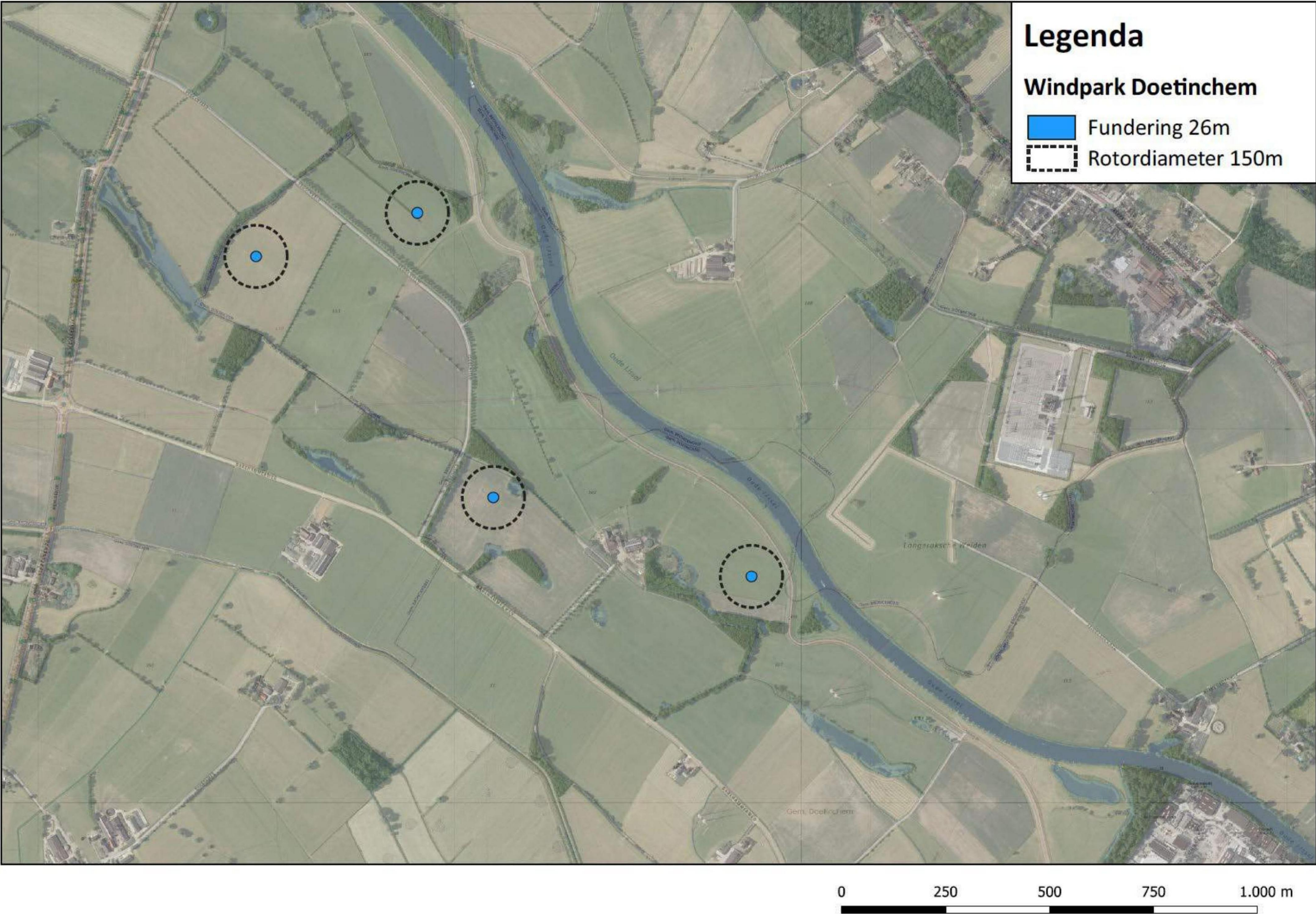
**5x windturbines  
Lijn**



# Opstellingsmogelijkheden



WINDPARK  
DOETINCHEM



4x windturbines



# Opstellingsmogelijkheden



**4x windturbines  
2x2**



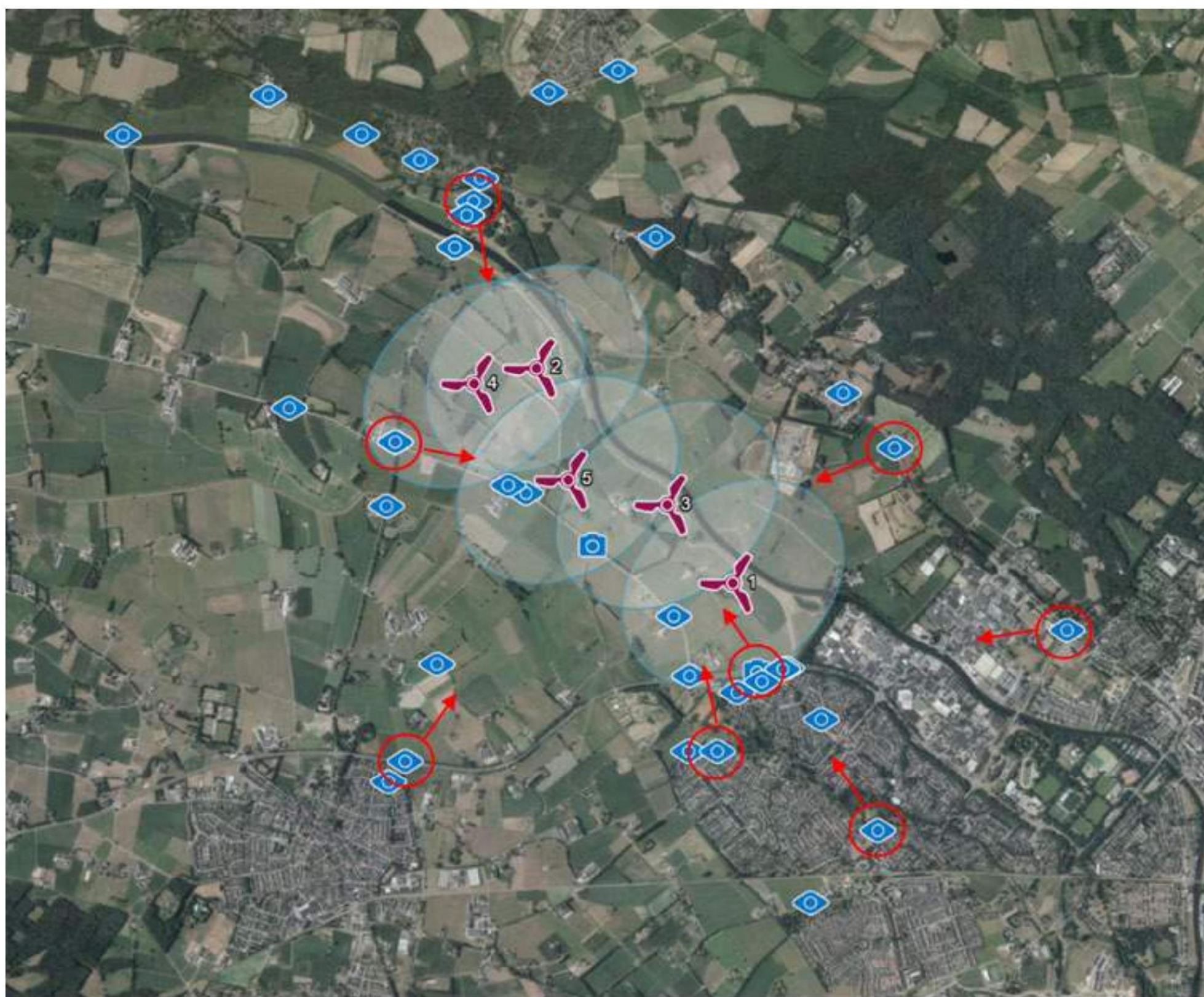
# Visualisaties

- Visualisaties gemaakt met de Windplanner
- Op basis van standaard uitgangspunten
- Visualisaties op basis van de opstellingsvariant met 5 windturbines
- Visualisaties met verschillende tiphoogtes (200m, 230m en 250m)





# Visualisaties





# Visualisaties



**Keppelseweg,  
Doetinchem  
tiphoogte 200m**



# Visualisaties



**Keppelseweg,  
Doetinchem  
tiphoogte 230m**



# Visualisaties



**Keppelseweg,  
Doetinchem  
tiphoogte 250m**



# Visualisaties



**Broekhuizerstraat  
Rotonde (Wehl)  
tiphogte 200m**



# Visualisaties



**Broekhuizerstraat  
Rotonde (Wehl)  
tiphoogte 230m**



# Visualisaties



**Broekhuizerstraat  
Ronde (Wehl)  
tphoogte 250m**



# Visualisaties



**Haverdreef**



# Visualisaties



**Gerstdreef**



# Visualisaties



**Dorpsstraat  
Laag-Keppel**



# Visualisaties



**Gouden Leeuw  
Laag-Keppel**



# Visualisaties



WINDPARK  
DOETINCHEM



**Keppelseweg  
Doetinchem**



# Visualisaties



**Liemersweg  
De Huet  
tiphoogte 200m**



# Visualisaties



**Liemersweg  
De Huet  
tiphoogte 230m**



# Visualisaties



**Liemersweg  
De Huet  
tiphoogte 250m**



# Visualisaties



**Rotonde  
Eldrikseweg  
tiphoogte 200m**



# Visualisaties



**Rotonde  
Eldrikseweg  
tiphoogte 230m**



# Visualisaties



**Rotonde  
Eldrikseweg  
tiphoogte 250m**



# Visualisaties



**Tijmveld  
De Huet  
tiphoogte 200m**



# Visualisaties



**Tijmveld  
De Huet  
tiphoogte 230m**



# Visualisaties



**Tijmveld  
De Huet  
tiphoogte 250m**

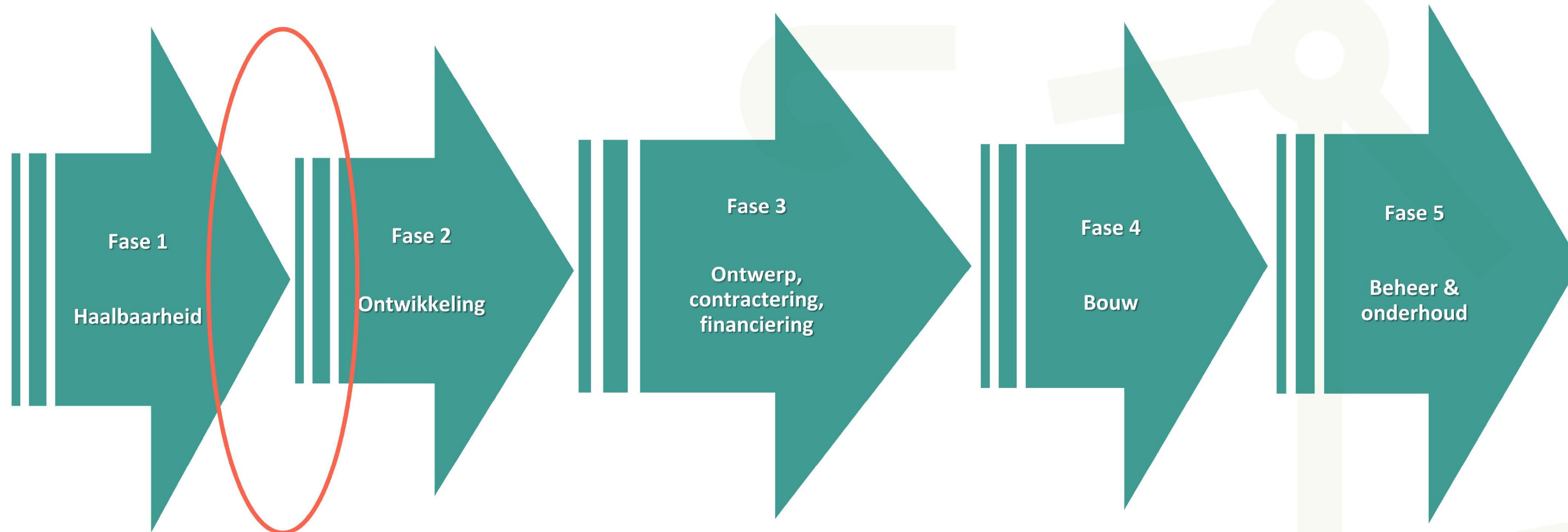


# Participatietijdlijn fase 1

Periode	Activiteit	Doelgroep
Februari	(digitale) keukentafelgesprekken	Direct omwonenden
Februari - juni	Persoonlijke gesprekken	Organisaties / directe stakeholders
Na informatieavond	Klankbordgroep oprichten	Iedereen / representatieve groep
Maart - juni	Klankbordgroepbijeenkomsten	Klankbordgroep
Eind juni	Input verzamelen in verslag	Gemeente Doetinchem/klankbordgroep
Juni/juli	Presentatie plan (voor een principebesluit)	Iedereen
Juli	Indienen aangepast principeverzoek	Gemeente Doetinchem
Fase 2	Vervolg participatietraject	Iedereen



# Planning





# Planning

In 2021 zal de focus liggen op fase 1 en 2

