

Er is iets gek aan de hand met de evz modellen langs de Oude IJssel, ten westen van Doetinchem. Ik kom erop omdat hier een ontwikkeling van een windpark speelt.

1. **In bijlage 2 kernkwaliteiten staat vermeld**, voor deelgebied 18 Landgoederen Hummelo - Keppel en Oude IJssel:

EVZ's:

- Oude IJssel-west (IJssel - Duitsland): rietzanger, winde
- Bingerden - Oude IJssel: kamsalamander, das

Bingerden - Oude IJssel vormt het westelijk deel van deze EVZ.

Maar als je de evz kaarten achterin de bijlage bekijkt, dan ligt evz-model winde alleen vlak langs de rivier, over de gehele lengte.

Modellen rietzanger, das en kamsalamander laten alle drie hetzelfde kaartbeeld zien, alle lopen dan door het plangebied. Tevens is de strook langs de rivier die EVZ winde is, ook aangegeven als evz-model rietzanger. Zo staat het nu ook in de GO-viewer/ Atlas kernkwaliteiten.

2. In het rapport evaluatie EVZ's staat:

"" 13 Oude IJssel West

De evz Oude IJssel beoogt een ecologische verbinding te maken tussen de Winterswijkse en Duitse beken en de IJssel (GC, 1997). De evz Oude IJssel West betreft de westelijke helft van de evz vanaf Doetinchem langs de Oude IJssel naar de IJssel bij Doesburg en sluit aan op evz 12. Er zijn vier modellen toegekend aan deze evz (EVIG, 1999):

- Das: Hummelo - Bingerden
- Kamsalamander: Hummelo - Bingerden
- Rietzanger: dal Oude IJssel tot Waalse Water
- Winde: gehele Oude IJssel en Aa-Strang

De volgende overwegingen speelden destijds een rol (EVIG, 1999):

- Gehele Oude IJssel van belang als verbinding voor vis tussen IJssel en Winterswijkse en Duitse beken
 - Verbinding Hummelo-Keppel met Veluwe is voor das nodig. Kan lopen ten zuiden van Oude IJssel en ten zuiden van Doesburg/Angerlo. Aan de andere zijde van de IJssel door Havikerwaard. In Havikerwaard worden dassen signaleerd .
 - Hummelo-Keppel, Eldrikse Weiden en kasteel Bingerden vormen (potentieel) goede gebieden voor amfibieën. Rivierduinen Oude IJssel ook knoflookpad! Versterken door verbinden.
 - rietlanden rondom Doesburg en in Eldrikse weiden van belang voor moerasvogels in relatie tot IJsseluiteerwaarden. Hier ook enkele zeldzame libellensoorten in verlandende meanders .
- Samenhang met Waalse Water ten zuiden van Doetinchem zoeken .Versterking en kwaliteitsverbetering gewenst. ""

N.B.: Hummelo - Bingerden = westdeel van deze evz

Oude IJssel tot Waalse Water = oostdeel van deze evz

In tabel 5.1 van hetzelfde rapport staat voor EVZ nr 13 ha Oude IJssel west / Hummelo – Havikerwaard aangegeven:

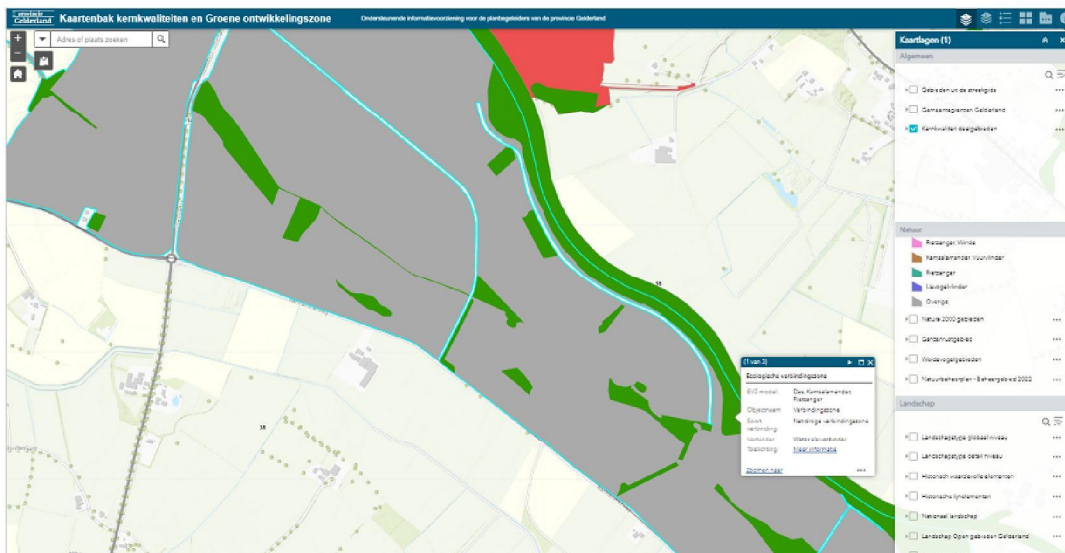
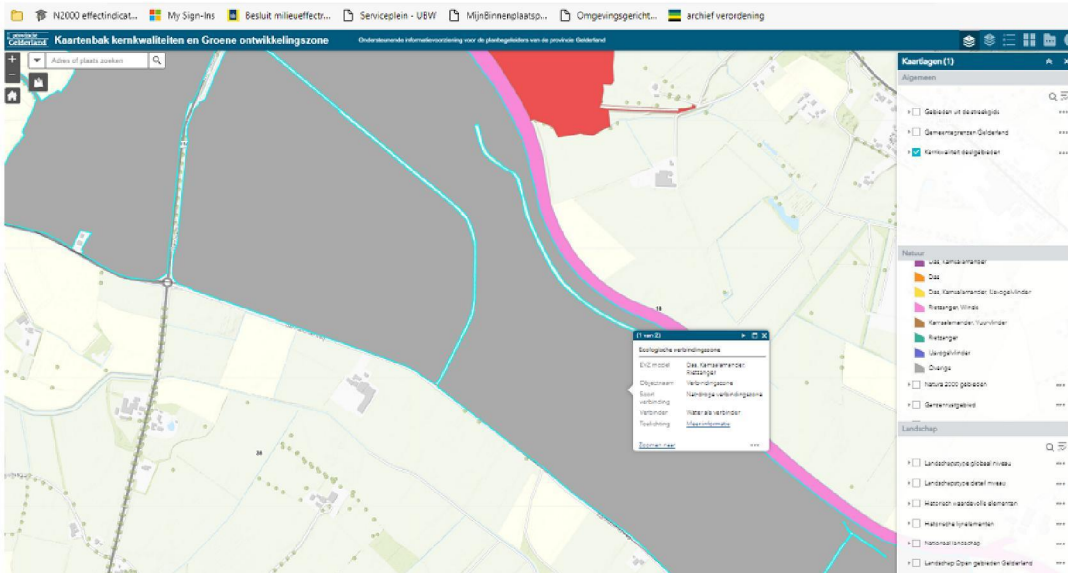
1335 ha, EVZ-modellen D K R W

Deze EVZ is in het rapport ook in zijn geheel getoetst voor de vier EVZ-modellen.

Op de kaart EVZ's (GO-viewer= Atlas kernkwaliteit):

Rose = EVZ winde + rietzanger

Grijs = EVZ kamsalamander, das, rietzanger



Conclusie:

De kaarten per EVZ-model en de tekstuele beschrijving van de EVZ's komen niet met elkaar overeen.

Na intern overleg is de conclusie dat de teksten in de bijlage 2 kernkwaliteiten (bij de omgevingsverordening) en het evaluatierapport EVZ* het meest concreet en duidelijk zijn; deze geven aan waar welke evz-type bedoeld is. Als we deze tekst volgen dan is de begrenzing als EVZ totaal wel goed, maar staan de EVZ'-modellen niet goed op de kaart aangegeven. In het oostelijk deel van deze EVZ is alleen sprake van modellen winde(smalle strook langs de rivier) en rietzanger (rivier plus brede strook ten zuiden daarvan). Deze twee modellen zijn dus van toepassing voor het plangebied van het windpark Doetinchem

* [REDACTED], 2022. Evaluatie ecologische verbindingzones in Gelderland. Bureau ZET-rapport 2022/4139. Sovon-rapport 2022/43. Bureau ZET, Nijmegen / Sovon Vogelonderzoek Nederland, Nijmegen.