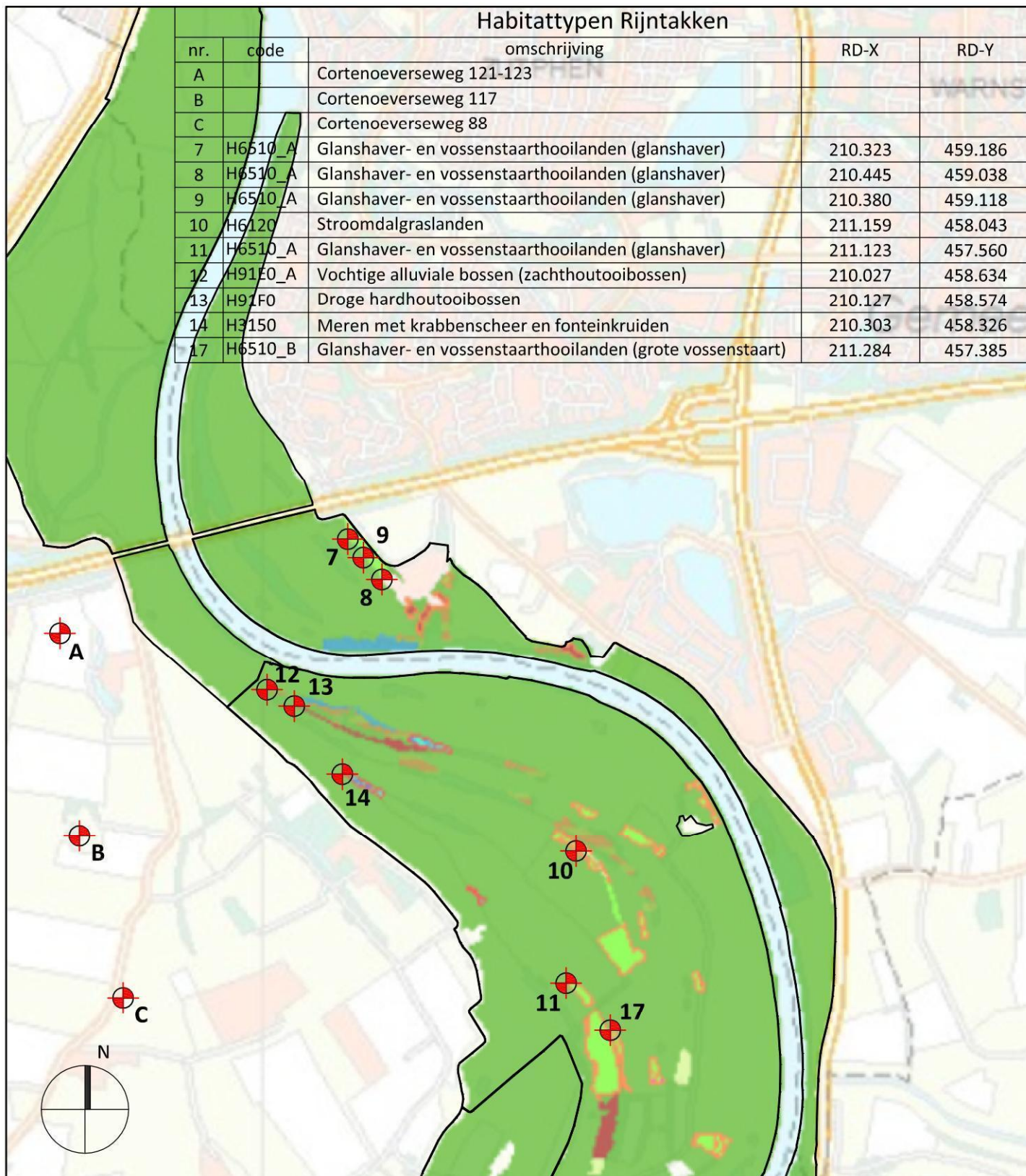


Habitattypen Rijntakken

nr.	code	omschrijving	RD-X	RD-Y
A		Cortenoeverseweg 121-123		
B		Cortenoeverseweg 117		
C		Cortenoeverseweg 88		
7	H6510_A	Glanshaver- en vossenstaarthooilanden (glanshaver)	210.323	459.186
8	H6510_A	Glanshaver- en vossenstaarthooilanden (glanshaver)	210.445	459.038
9	H6510_A	Glanshaver- en vossenstaarthooilanden (glanshaver)	210.380	459.118
10	H6120	Stroomdalgraslanden	211.159	458.043
11	H6510_A	Glanshaver- en vossenstaarthooilanden (glanshaver)	211.123	457.560
12	H91E0_A	Vochtige alluviale bossen (zachthoutooibossen)	210.027	458.634
13	H91F0	Droge hardhoutooibossen	210.127	458.574
14	H3150	Meren met krabbenscheer en fonteinkruiden	210.303	458.326
17	H6510_B	Glanshaver- en vossenstaarthooilanden (grote vossenstaart)	211.284	457.385



rombōu

opdrachtgever Breukink cs
 onderdeel habitattypen Rijntakken (1)
 bladnummer NB-05a

intake 54.967
 schaal 1:20.000
 papierformaat A4
 datum 16-02-2015

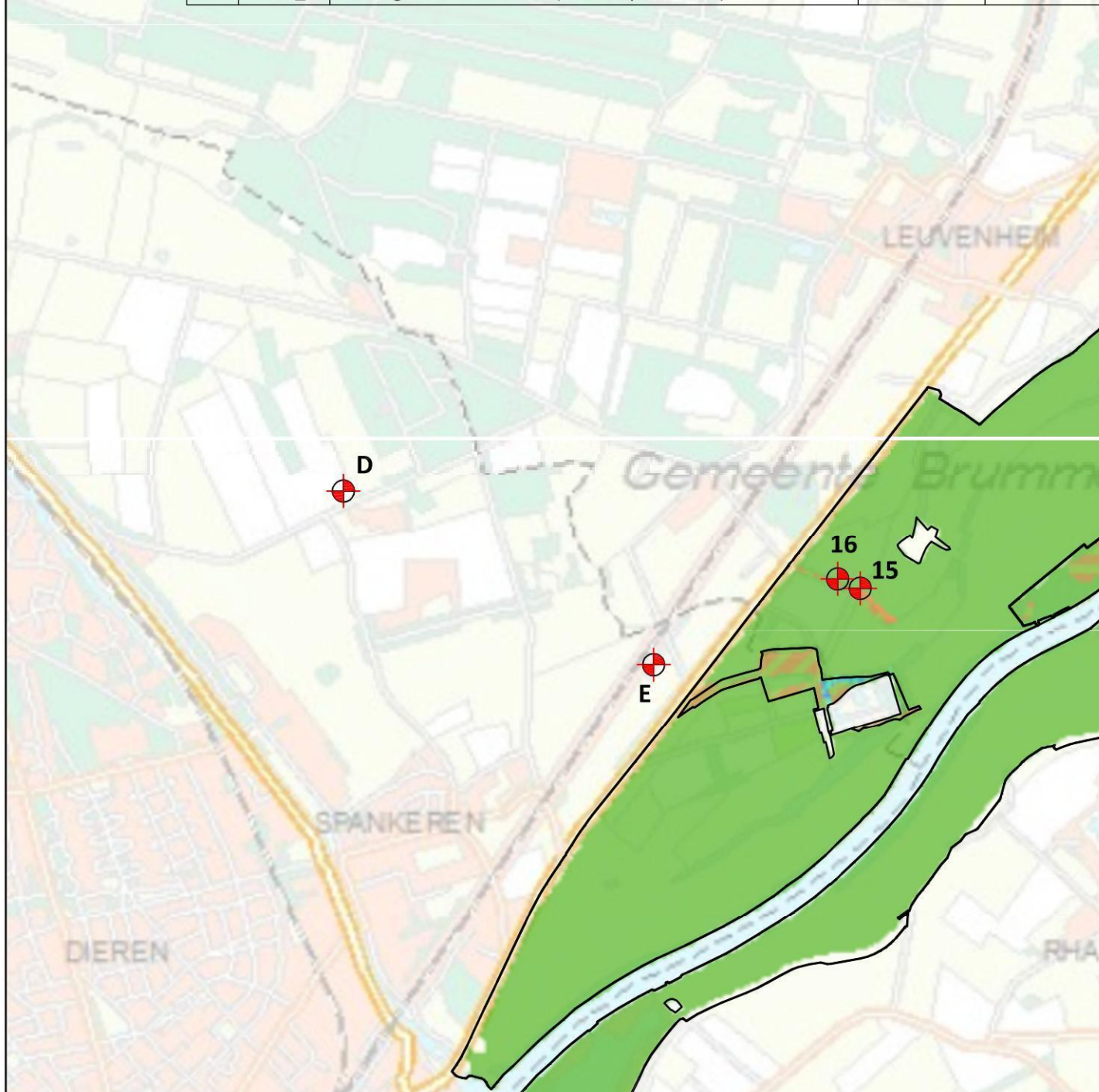
Zwartewaterallee 14
 Postbus 240
 8000 AE Zwolle

t (088) 888 66 61
 f (088) 888 66 62

e info@rombou.nl
 i www.rombou.nl

Habitattypen Rijntakken

nr.	code	omschrijving	RD-X	RD-Y
D		Kappersweg 3, Spankeren		
E		Zutphensestraatweg 47, Spankeren		
15	H6430_C	Ruigten en zomen (droge bosranden)	206.240	453.187
16	H91E0_B	Vochtige alluviale bossen (essen-iepenbossen)	206.163	453.219



rombōu

opdrachtgever Breukink cs
 onderdeel habitattypen Rijntakken (2)
 bladnummer NB-05b

intake 54.967
 schaal 1:20.000
 papierformaat A4
 datum 16-02-2015

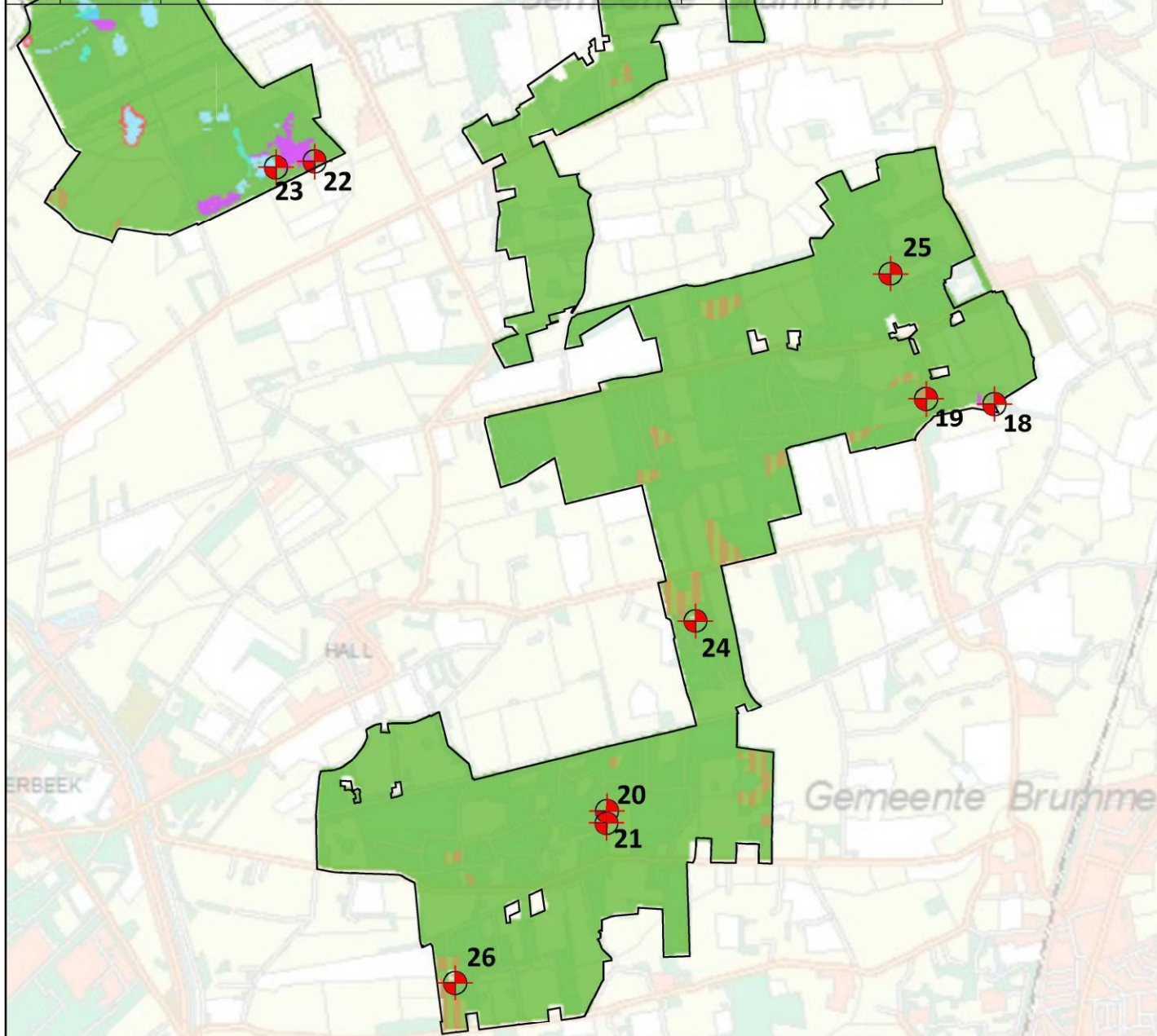
Zwartewaterallee 14
 Postbus 240
 8000 AE Zwolle

t (088) 888 66 61
 f (088) 888 66 62

e info@rombou.nl
 i www.rombou.nl

Habitattypen Landgoederen Brummen

nr.	code	naam	RD-X	RD-Y
18	H7150	Pioniervegetaties met snavelbiezen	207.027	459.634
19	H91E0_C	Vochtige alluviale bossen (beekbegeleidende bossen)	206.695	459.659
20	H6410	Blauwgraslanden	205.142	457.650
21	H6410	Blauwgraslanden	205.140	457.590
22	H4010_A	Vochtige heiden (hogere zandgronden)	203.720	460.811
23	H3130	Zwakgebufferde vennen	203.532	460.782
24	H6230	Heischrale graslanden	205.573	458.576
25	H9120	Beuken-eikenbossen met hulst	206.522	460.264
26	H6230	Heischrale graslanden	204.404	456.811



rombōu

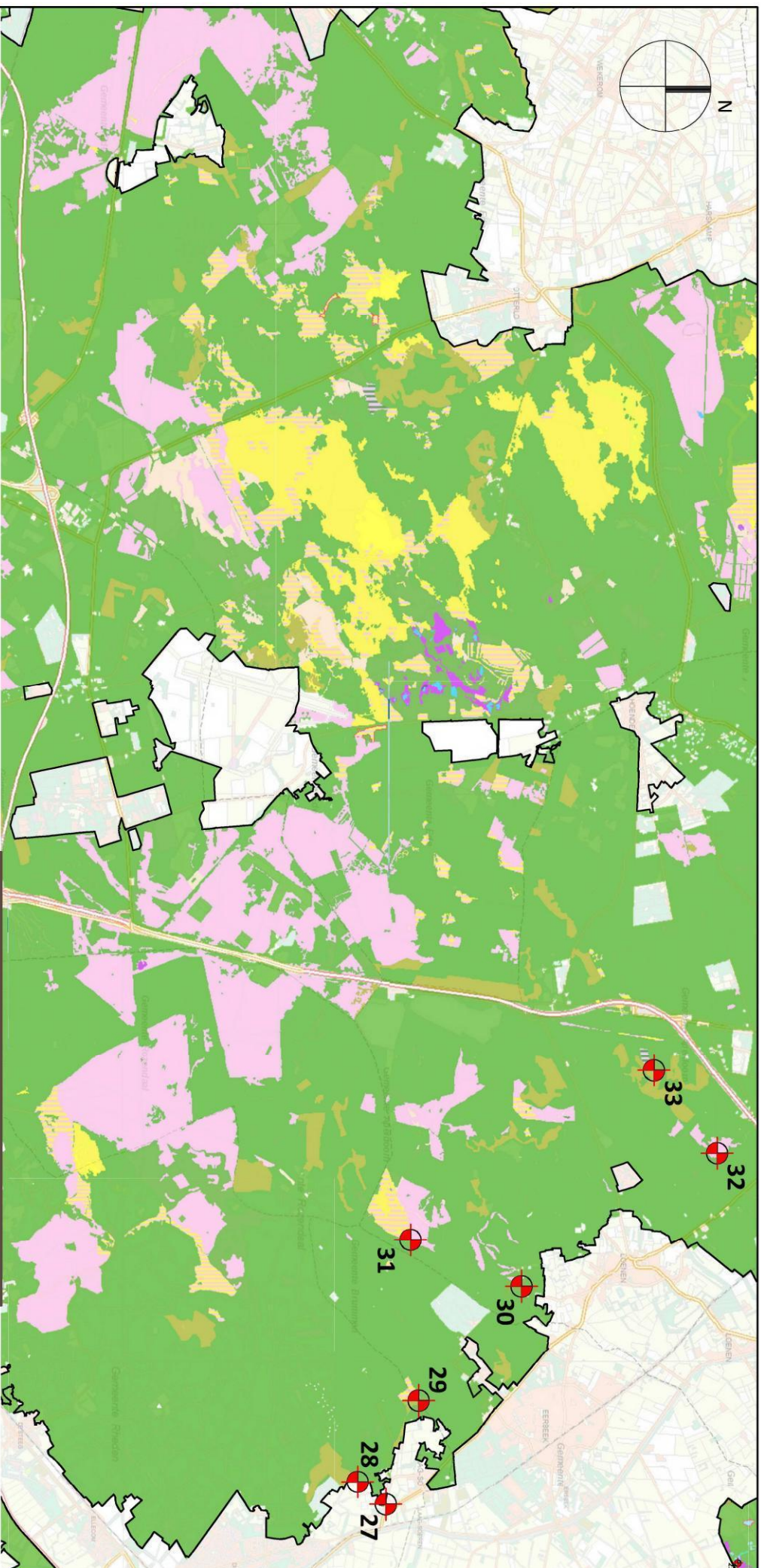
opdrachtgever Breukink cs
 onderdeel Landgoederen Brummen
 bladnummer NB-05c

intake 55.967
 schaal 1:30.000
 papierformaat A4
 datum 16-02-2015

Zwartewaterallee 14
 Postbus 240
 8000 AE Zwolle

t (088) 888 66 61
 f (088) 888 66 62

e info@rombou.nl
 i www.rombou.nl



nr	code	naam	RD-X	RD-Y
27	H9120	Beuken-eikenbossen met hult	202.508	454.599
28	H9190	Oude eikenbossen	202.113	454.105
29	H2310	Stuifzandheiden met struikhei	200.682	455.176
30	H4030	Droge heiden	198.684	456.985
31	H2330	Zandverstuivingen	197.869	455.034
32	H4010_A	Vochtige heiden (hogere zandgronden)	196.338	460.419
33	H5130	Jeneverbesstruiken	194.877	459.310

rombou

opdrachtgever
onderdeel

Breukink cs
habitattypen Veluwe (1)

bladnummer

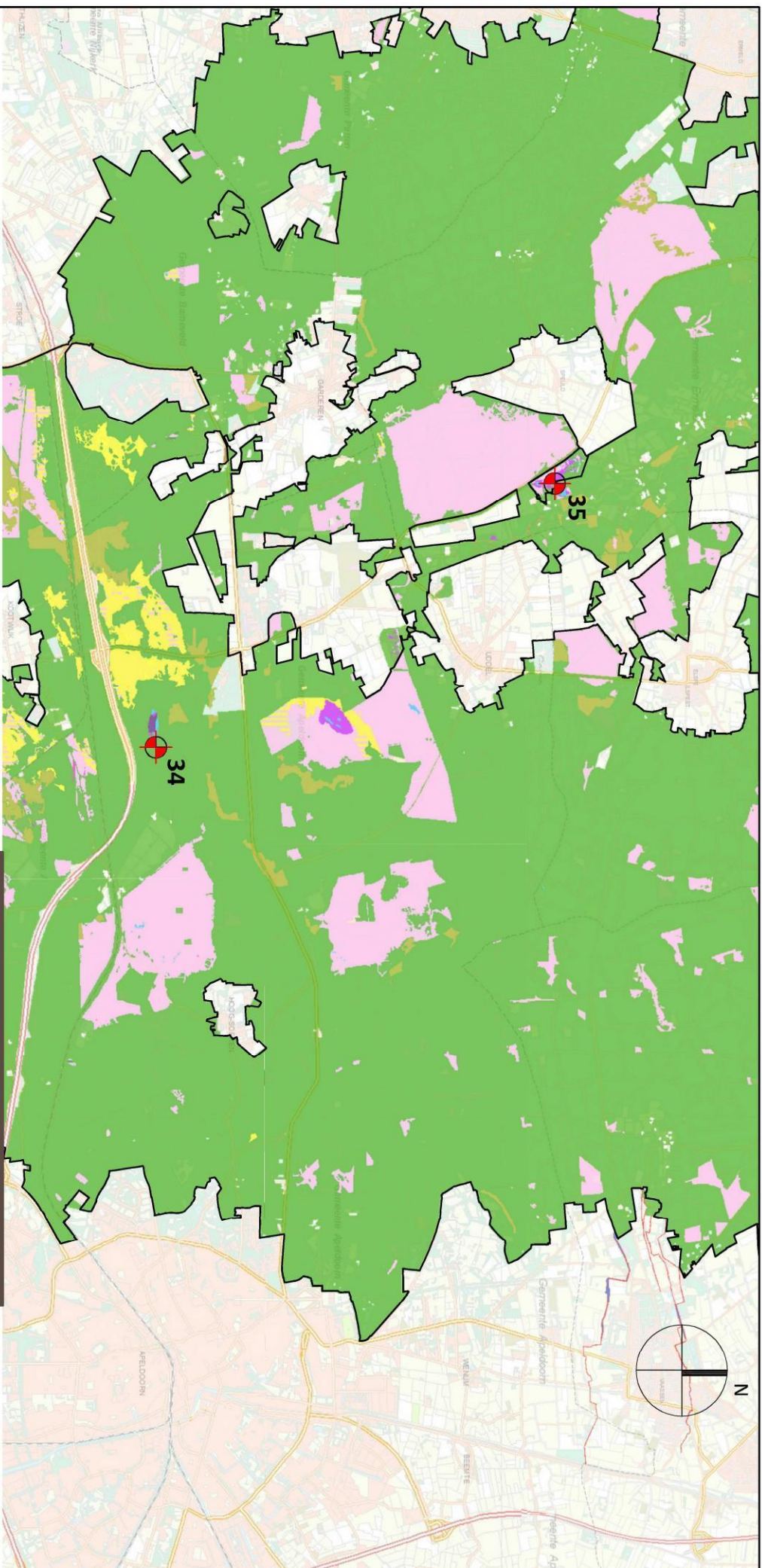
Nb-05d

intake 54.967
schaal 1:100.000
papierformaat A4
datum 16-02-2015

Zwartewaterallee 14
Postbus 240
8000 AE Zwolle

t (088) 888 66 61
f (088) 888 66 62

e info@rombou.nl
i www.rombou.nl



nr	code	naam	RD-X	RD-Y
34	H7150	Pioniervegetaties met snavelbiezen	183.493	468.907
35	H3130	Zwakgebufferde vennen	178.858	475.911

opdrachtgever
onderdeel
bladnummer

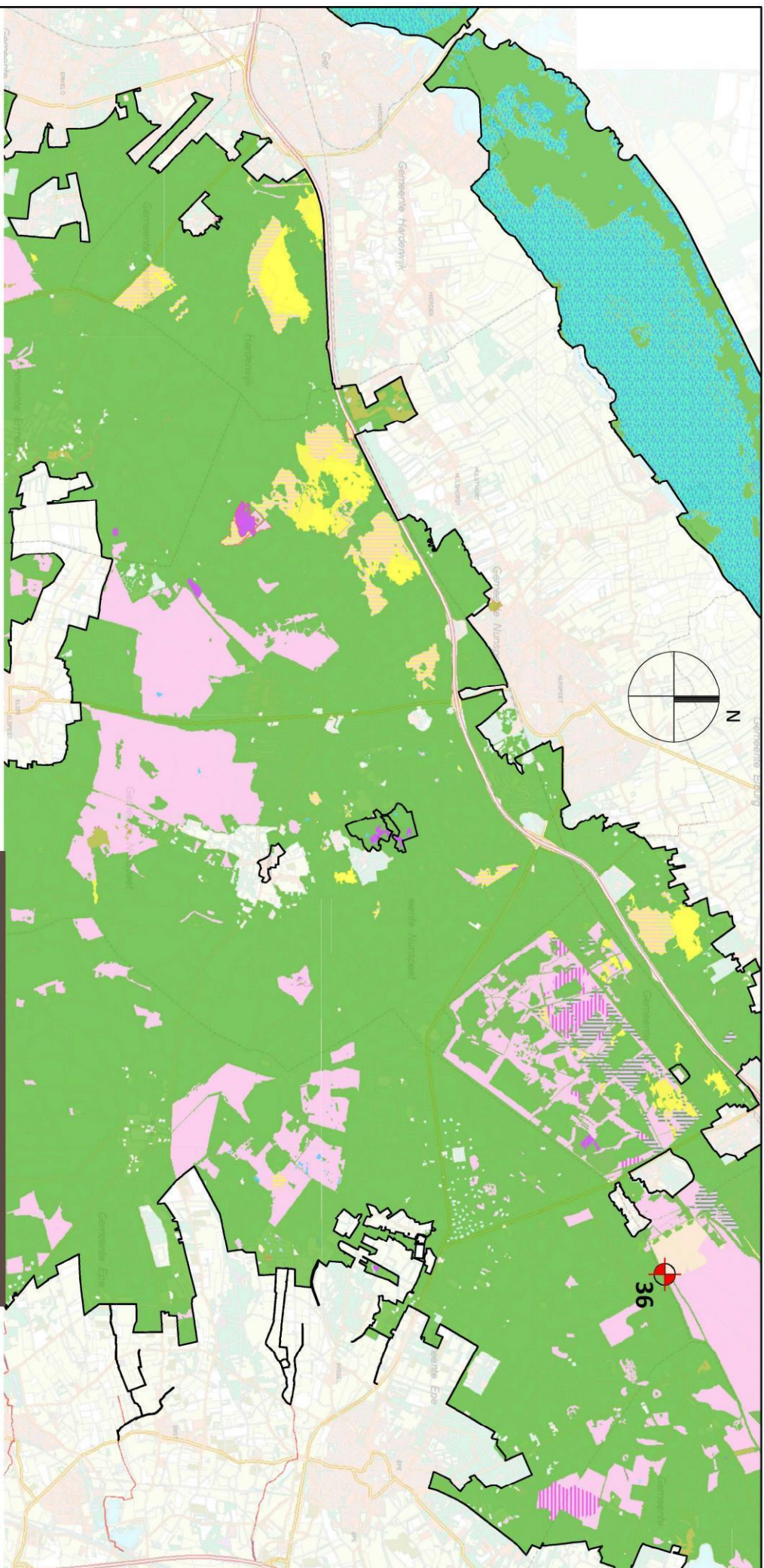
Breukink CS
habitattypen Veluwe (2)
Nb-05e

rombōu

Zwartewaterallee 14
Postbus 240
8000 AE Zwolle
t (088) 888 66 61
f (088) 888 66 62
e info@rombou.nl
i www.rombou.nl

intake
schaal
papierformaat
datum

54.967
1:100.000
A4
16-02-2015



36

rombou

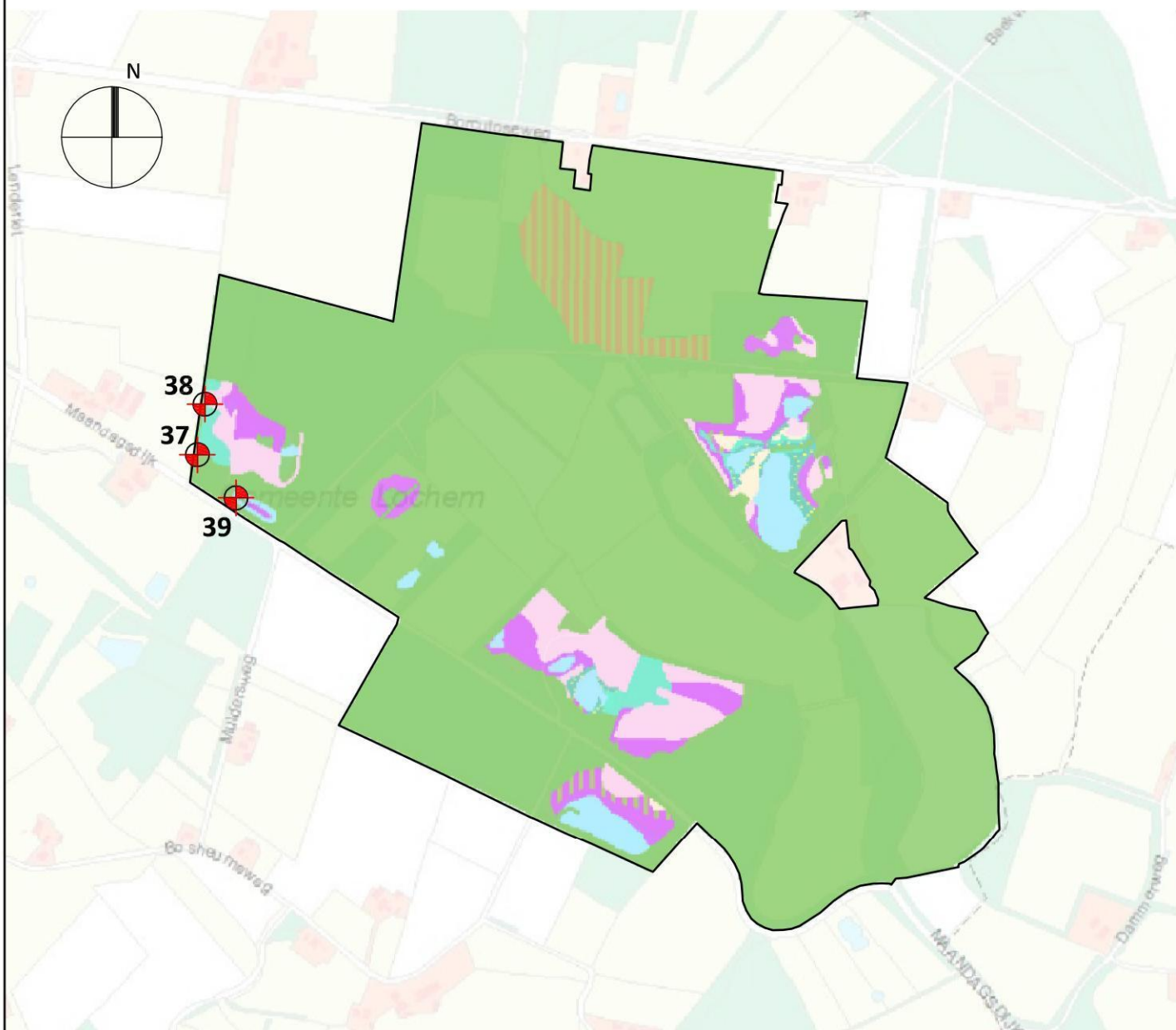
opdrachtgever Breukink CS
onderdeel habitattypen Veluwe (3)
bladnummer Nb-05f
intake 54.967
schaal 1:100.000
papierformaat A4
datum 16-02-2015

nr	code	naam	RD-X	RD-Y
36	H6230	Heischrale graslanden	192.227	489.744

Zwartewaterallee 14
Postbus 240
8000 AE Zwolle
t (088) 888 66 61
f (088) 888 66 62
e info@rombou.nl
i www.rombou.nl

Habitattypen Stelkampsveld

nr.	code	omschrijving	RD-X	RD-Y
37	H6410	Blauwgraslanden	228.754	459.348
38	H4030	Droge heiden	228.767	459.430
39	H3130	Zwakgebufferde vennen	228.816	459.280



rombōu

opdrachtgever Breukink cs
 onderdeel habitattypen Stelkampsveld
 bladnummer NB-05g

intake 54.967
 schaal 1:10.000
 papierformaat A4
 datum 16-02-2015

Zwartewaterallee 14
 Postbus 240
 8000 AE Zwolle

t (088) 888 66 61
 f (088) 888 66 62

e info@rombou.nl
 i www.rombou.nl