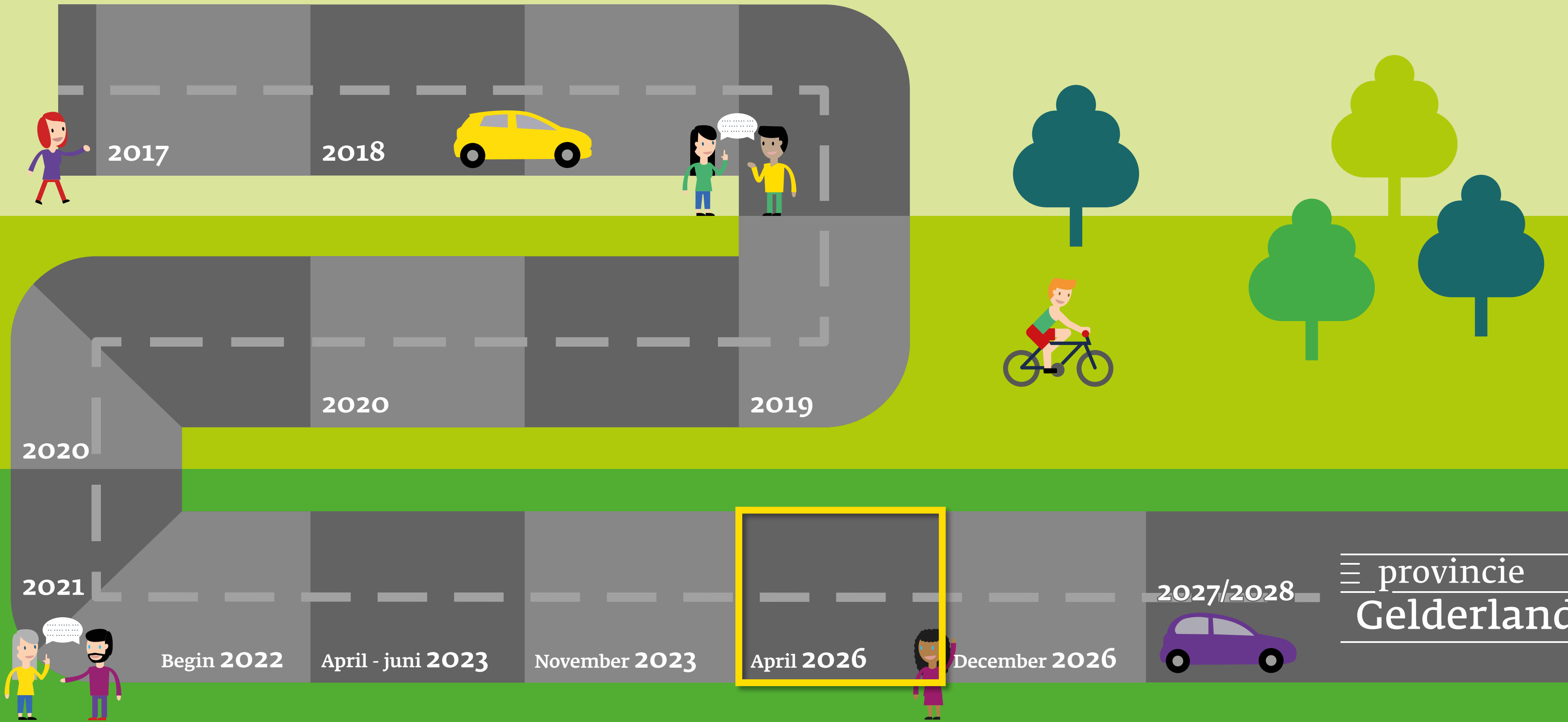


# Beter Bereikbaar Wageningen



# Beter Bereikbaar Wageningen

Start provincie  
Gelderland

2017

2018



2020

2019

2020

2021

Begin 2022

April - juni 2023

November 2023

April 2026

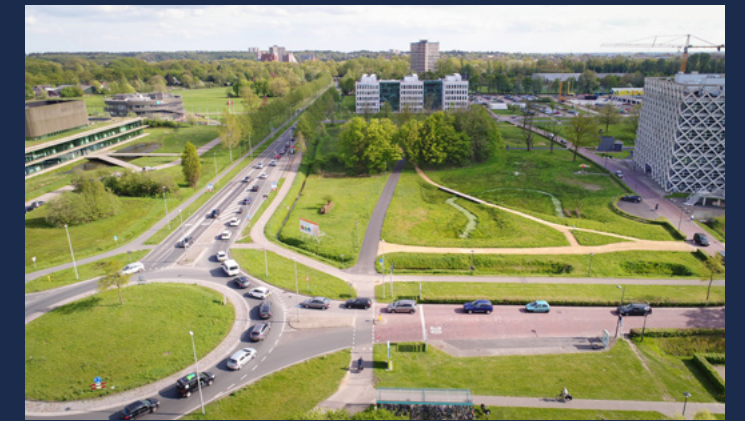
December 2026

2027/2028



provincie  
Gelderland

## Start provincie Gelderland

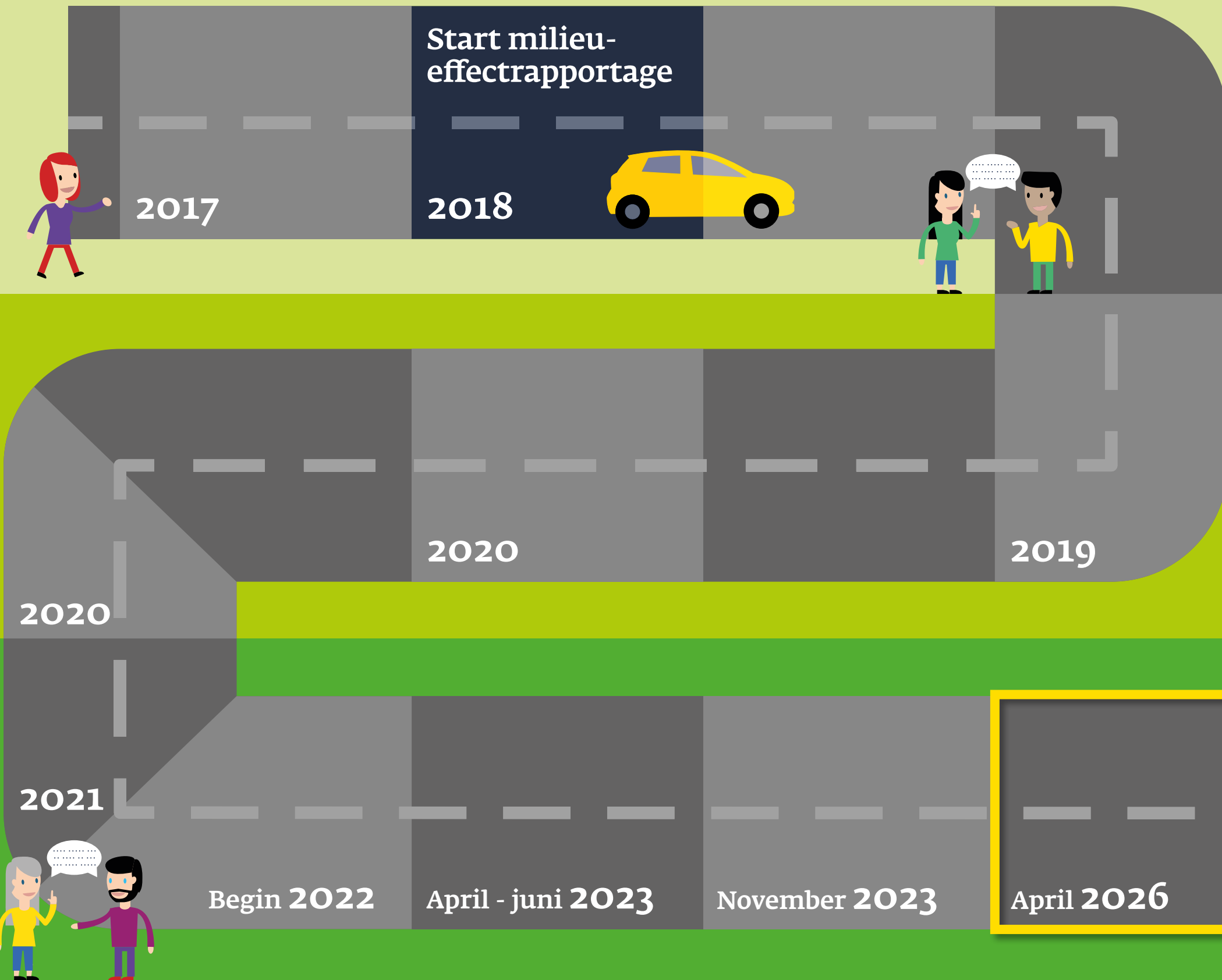


Najaar 2017: provincie Gelderland neemt het initiatief van gemeente Wageningen over om naar oplossingen te zoeken om de autobereikbaarheid van Wageningen te verbeteren. De bereikbaarheid van Wageningen en Campus Wageningen is belangrijk voor de ontwikkeling van Foodvalley. Het gebied is een internationale topregio voor kennis en innovaties op het gebied van gezonde en duurzame voeding. De in Foodvalley samenwerkende partners willen deze economische kansen die dit biedt benutten.

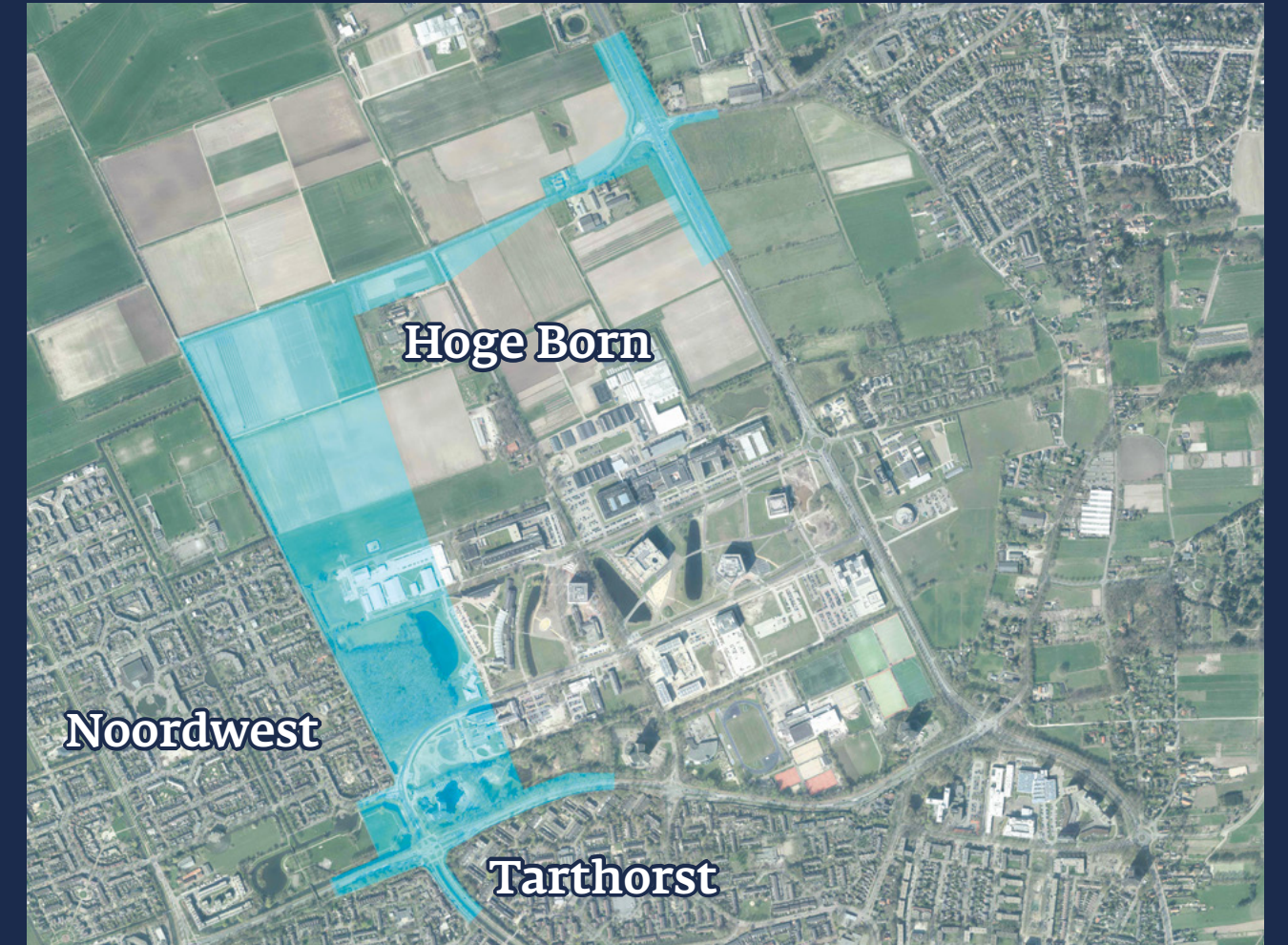
De route Nijenoord Allee – Mansholtlaan/Willem Dreeslaan is een probleem. En ook de rotonde bij de campus van de Wageningen Universiteit. Tijdens de spits loopt het verkeer hier vast. Dit stagneert de bereikbaarheid van en de doorstroming op de routes in Wageningen en van de Wageningen Campus.

Om de bereikbaarheid te verbeteren nemen we het voortouw bij de uitwerking van de maatregelen. Het zoekgebied is op dat moment de Campus Wageningen; we kijken daarbij dus alleen naar mogelijke maatregelen binnen de Campus Wageningen. Besloten is dat er een Milieueffectrapport (MER) nodig is om het inpassingsplan vast te kunnen stellen.

# Beter Bereikbaar Wageningen



Start milieu-effectrapportage



## Start milieueffectrapportage

April - september 2018: Provincie Gelderland werkt aan de Notitie Reikwijdte en Detailniveau (NRD). Dit document is het plan van aanpak voor het Milieueffectrapport.

Document:

- [Notitie Reikwijdte en Detailniveau](#)

# Beter Bereikbaar Wageningen

## Zienswijze

15 maart - 25 april 2018: inspraak Notitie Reikwijdte en Detailniveau. De binnengekomen reacties zijn verwerkt, net als het advies van de Commissie m.e.r.

Uitkomst: we moeten een aantal extra stappen zetten voordat de Milieuonderzoeken mogen starten. Namelijk: de doelstelling aanscherpen, het verkeersmodel aanpassen aan de huidige situatie en de afgefallen oplossingen nogmaals tegen het licht houden. Deze staan beschreven in de Oplegnotitie NRD.

### Documenten:

- [Zienswijzennota](#)
- [Advies commissie m.e.r.](#)
- [Oplegnotitie NRD](#)

## Zienswijze

2017

2018



2020

2019

2020

2021

Begin 2022

April - juni 2023

November 2023

April 2026

December 2026

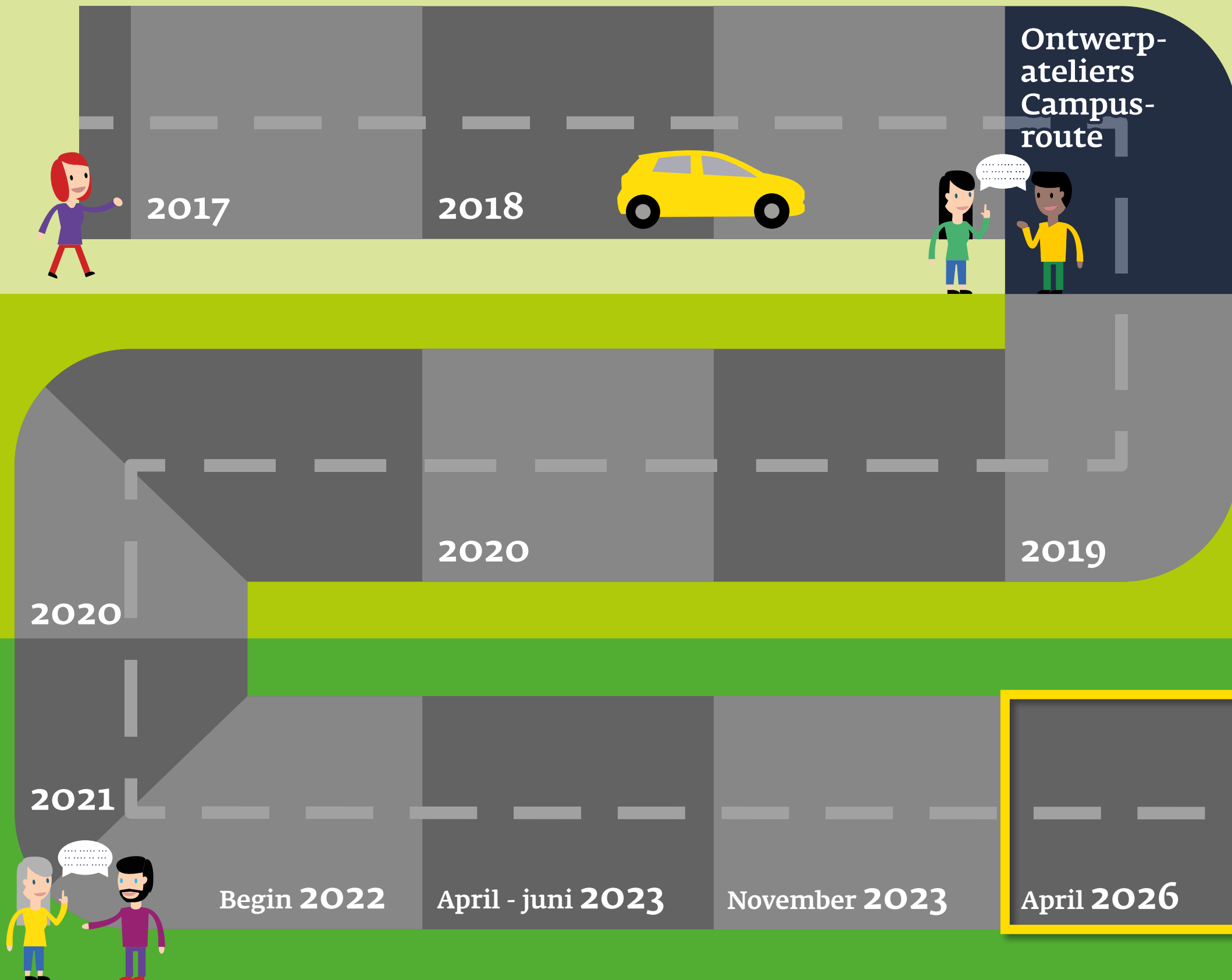
2027/2028



provincie  
Gelderland



# Beter Bereikbaar Wageningen

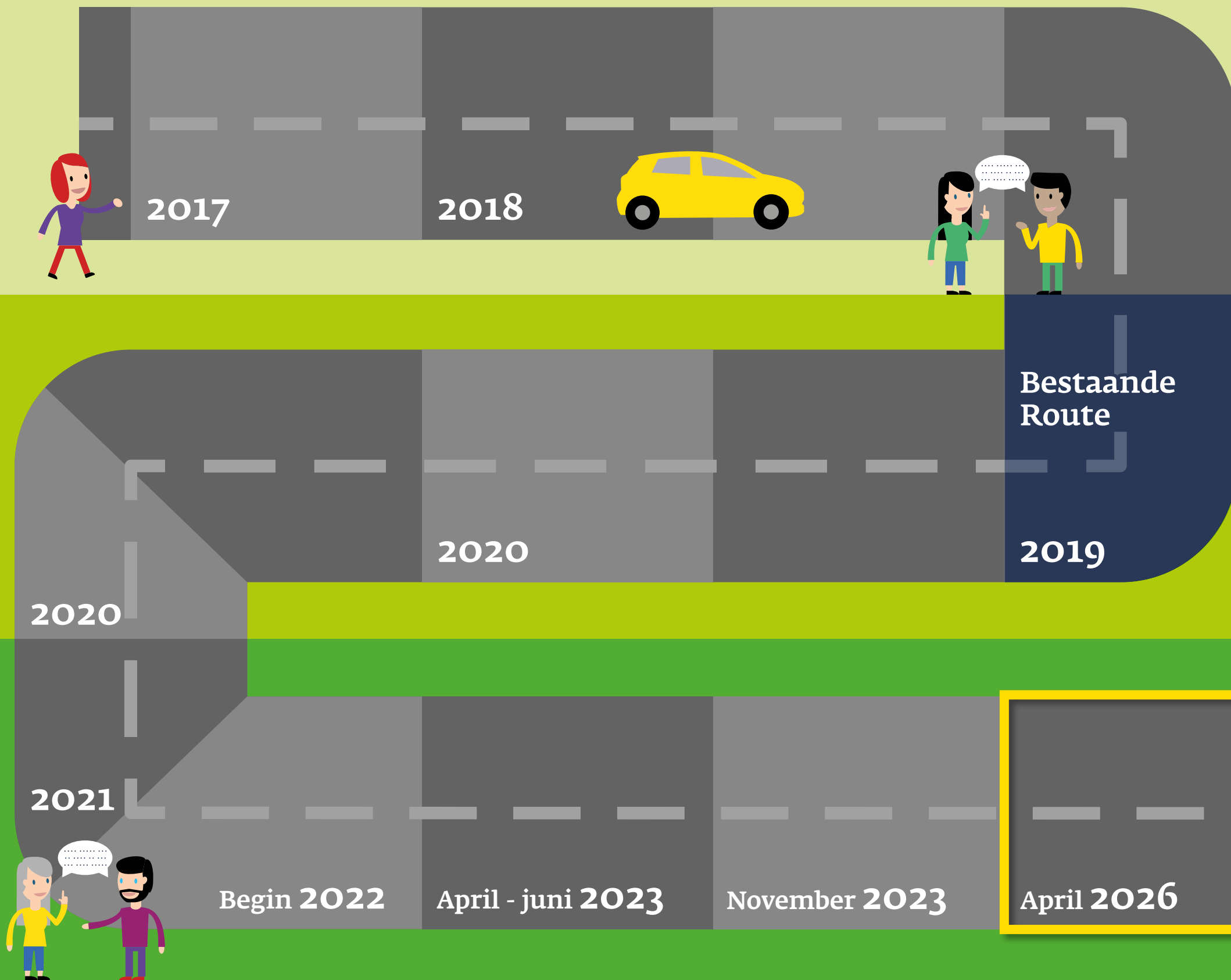


## Ontwerpateliers Campusroute

November en december 2018: inwoners en geïnteresseerden werken samen met provincie Gelderland in 2 ontwerpateliers aan verschillende Campusroutes. Dit levert 6 varianten over de Campus op die onderzocht worden in het milieueffectonderzoek.

In het 1e ontwerpatelier stond de vraag centraal waar binnen het zoekgebied van de Campus de aanleg van een weg mogelijk is. Aspecten zoals de ligging (oost of west), snelheid (50 of 80 km/uur) en Dassenbos (wel of niet doorkruisen) namen we onder de loep. In het 2e ontwerpatelier lag de focus op zaken zoals de weginrichting, natuur, landschap en ligging ten opzichte van bebouwing.

# Beter Bereikbaar Wageningen



## Bestaande route

Januari 2019: Om de autobereikbaarheid van Wageningen te verbeteren, voegen we de bestaande weg over de Mansholtlaan - Nijenoord Allee toe als mogelijke oplossing. We noemen die 'Alternatief Bestaande Route'. De aanleiding hiervoor zijn de verkeerstellingen en de uitkomsten van het geactualiseerde verkeersmodel. Hieruit blijkt dat de verkeersdruk weliswaar oploopt en richting 2030 blijft toenemen, maar minder dan in het eerdere verkeersmodel was voorspeld. Hierdoor komt de uitbreiding van bestaande wegen in beeld.

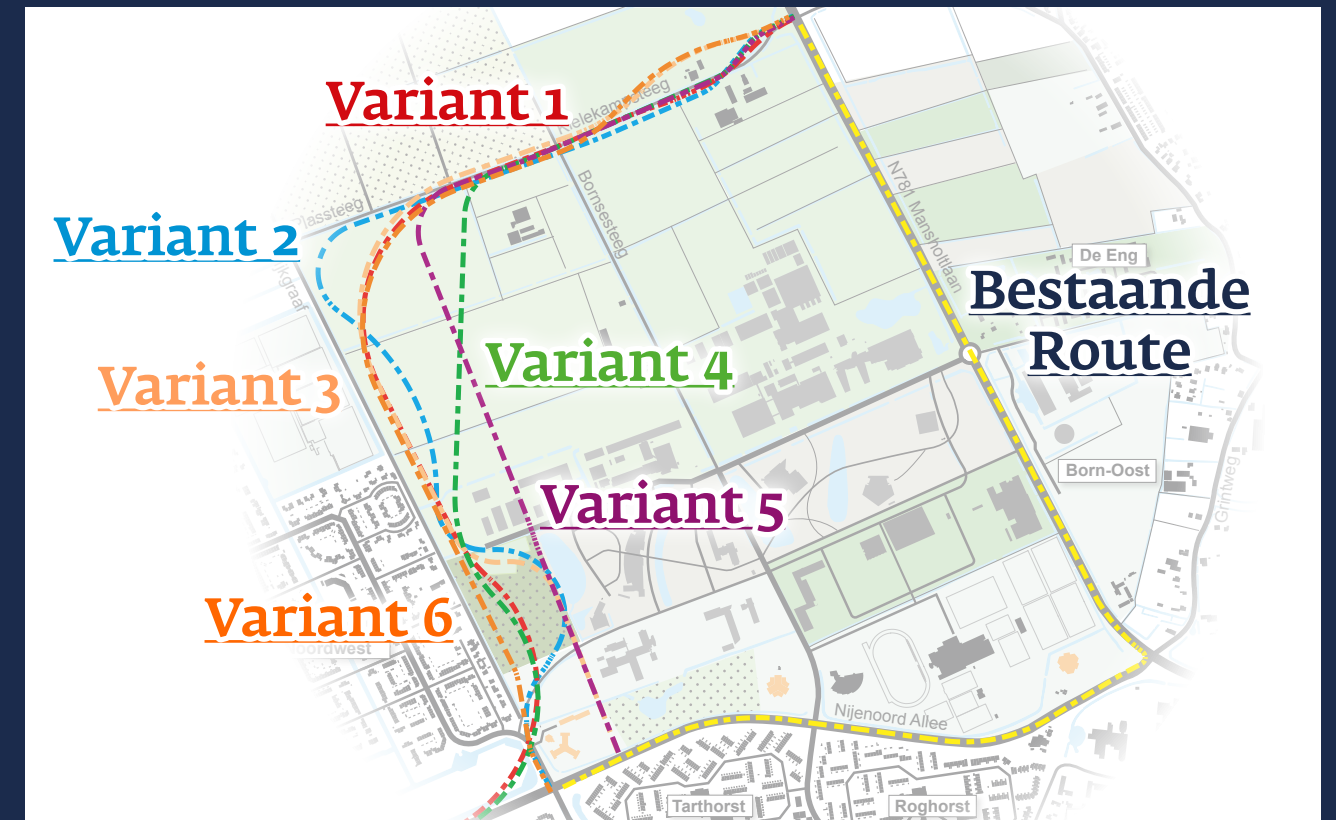
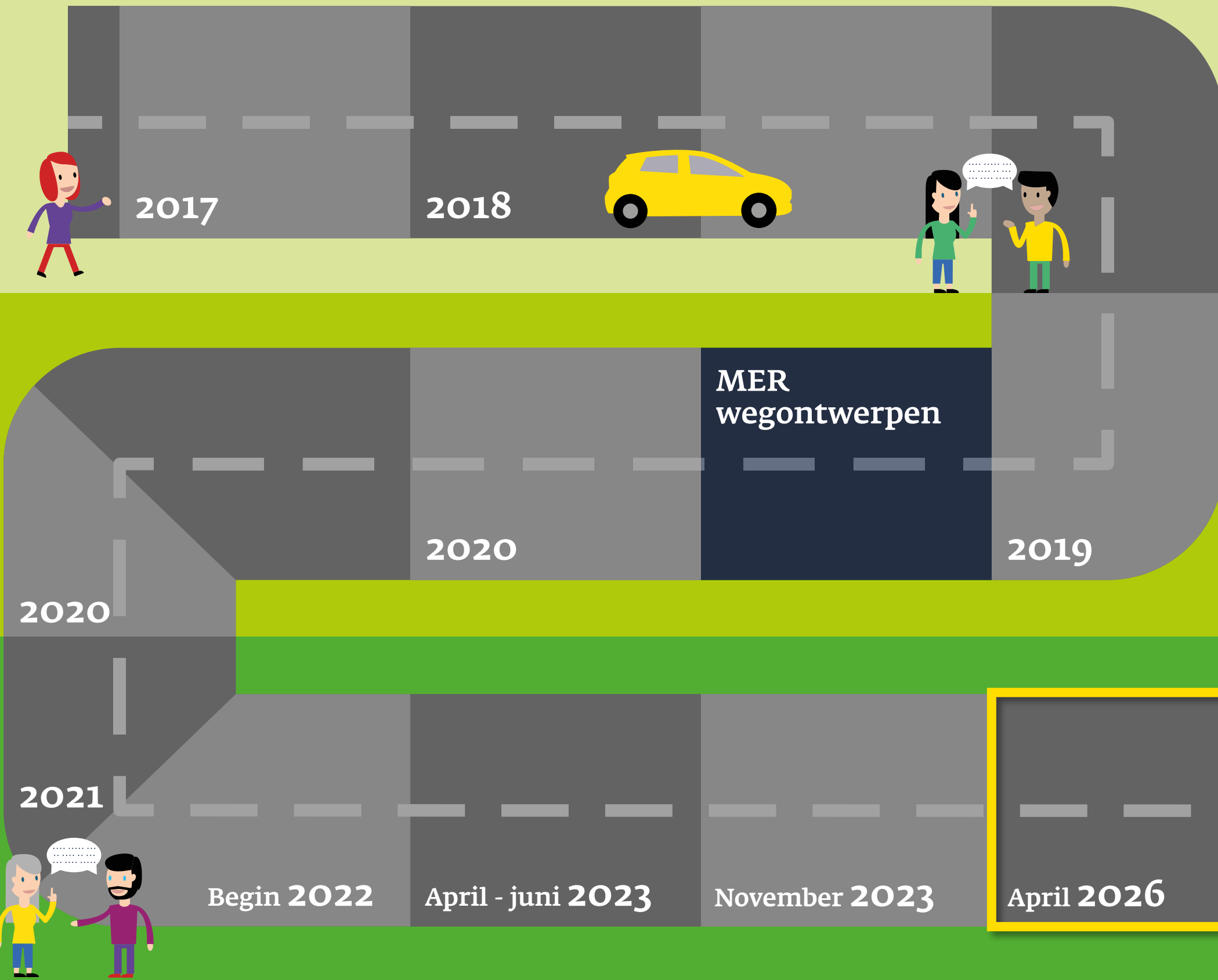


Provincie Gelderland besluit om de Bestaande Route én de 6 varianten over de Campus te onderzoeken in het milieueffectonderzoek.

### Documenten:

- [Overzicht varianten Campus Route & Bestaande Route](#)
- [Voortgangsrapportage januari en februari 2019](#)
- [Bijlagen Voortgangsrapportage januari en februari 2019](#)
- [1: Notitie doelstelling en criteria](#)
- [2: Technische rapportage verkeersmodel - Royal Haskoning DHV](#)
- [3: Notitie mogelijkheden Ladder van Verdaas - Mu consult](#)
- [4: Notitie herijking trechtering - Royal Haskoning DHV](#)

# Beter Bereikbaar Wageningen



## MER wegontwerpen

September 2019: Van elke variant maken we een technisch haalbaar wegontwerp om de milieueffecten te berekenen, het zogenaamde MER-wegontwerp. Dit is geen definitief wegontwerp, maar een visualisatie. Daarvoor bepalen we het midden (de as) en de breedte van de weg. Voor de kruispunten gebruiken we haalbare kruispuntvormen die zoveel mogelijk voldoen aan de gestelde doelen.

De MER-wegontwerpen (aanklikbaar op de afbeelding hierboven) hebben we tijdens de inloopavond in september 2019 toegelicht.

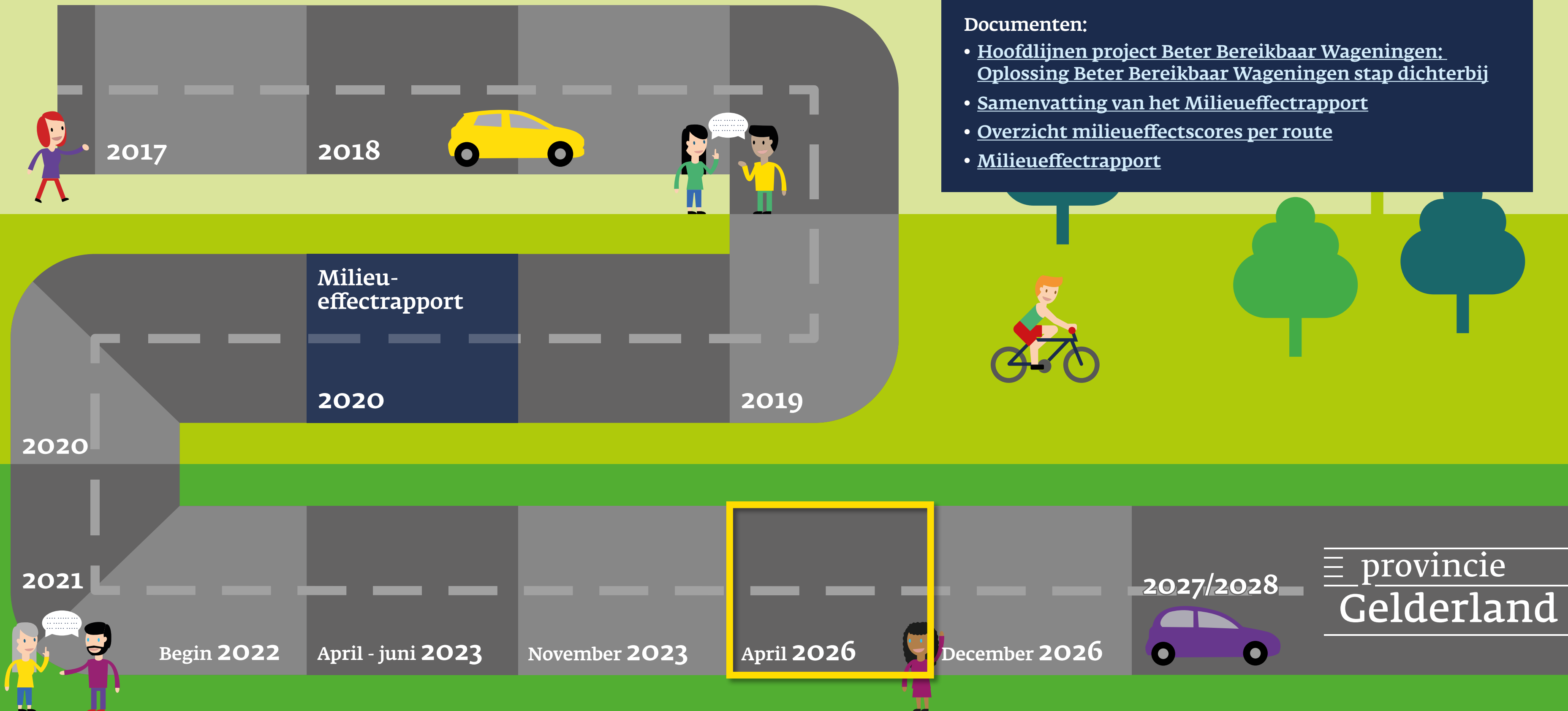
# Beter Bereikbaar Wageningen

## Milieueffectrapport

21 april 2020: Gedeputeerde Staten geven het milieueffectrapport vrij. De mate waarin de doelstelling gehaald wordt en de verwachte kosten zijn ook bekend. In het milieueffectrapport staan de effecten van de Bestaande Route en Campusroute (6 varianten) op onder andere verkeer, lucht, geluid, gezondheid, natuur en landschap.

### Documenten:

- [Hoofdlijnen project Beter Bereikbaar Wageningen: Oplossing Beter Bereikbaar Wageningen stap dichterbij](#)
- [Samenvatting van het Milieueffectrapport](#)
- [Overzicht milieueffectscores per route](#)
- [Milieueffectrapport](#)



# Beter Bereikbaar Wageningen

## Advies

De afzonderlijke partijen uit de klankbordgroep geven hun voorkeur aan voor een variant. Alle inwoners van Wageningen kunnen via een vertegenwoordiger in de klankbordgroep hun advies meegeven. Ook vragen we advies aan de Commissie m.e.r., GGD, Veiligheidsregio, Waterschap Vallei en Veluwe en gemeente Wageningen en gemeente Ede.

### Document:

- [Overzicht partijen met vertegenwoordiging in de klankbordgroep](#)



2017

2018



Advies

2020

2019

2020

2021

Begin 2022

April - juni 2023

November 2023

April 2026

December 2026

2027/2028



provincie  
Gelderland



# Beter Bereikbaar Wageningen

## Besluit voorkeursvariant

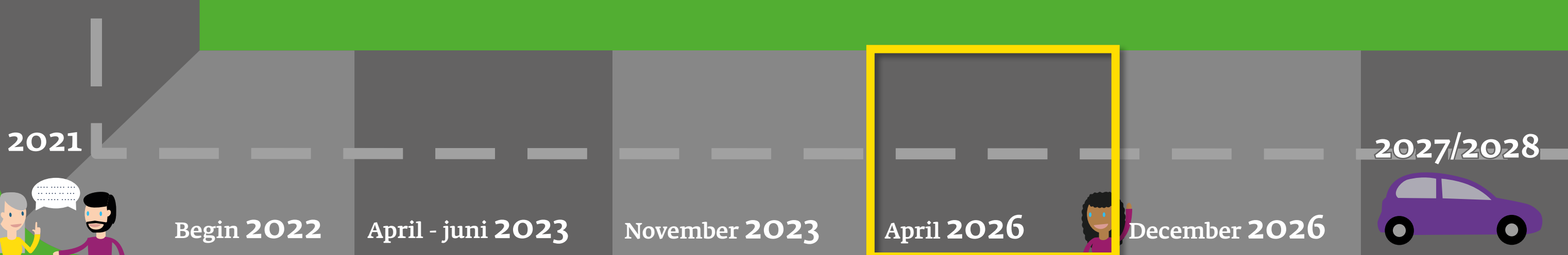
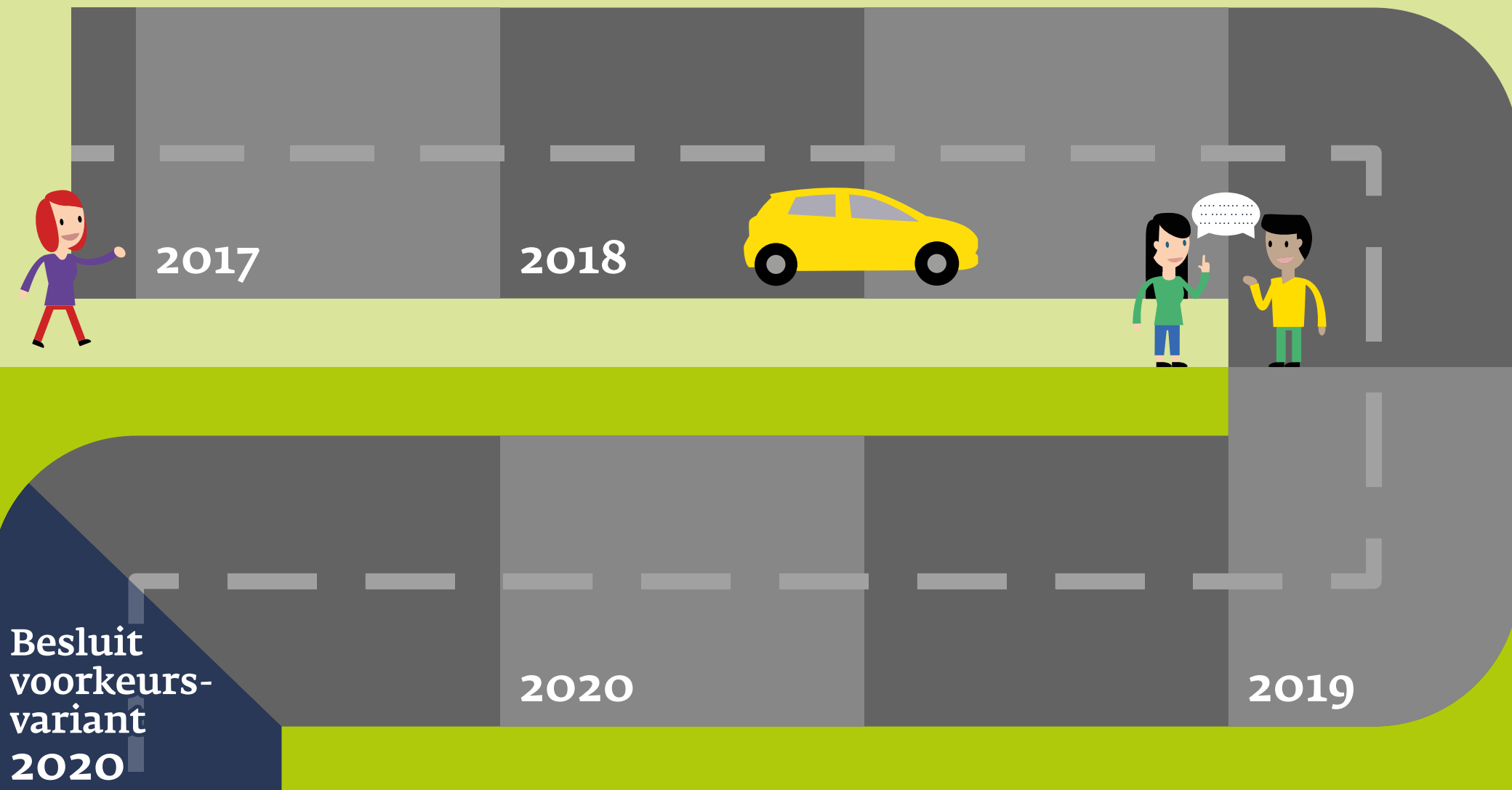
Gedeputeerde Staten maken een afgewogen keuze voor een van de varianten over de Campus of het uitbreiden van de Bestaande Route over de Mansholtlaan-Nijenoord Allee. Zij doen dit op basis van de:

- Milieueffecten;
- mate waarin de variant het probleem oplost;
- kosten en de adviezen;
- reacties die zij hebben ontvangen.

De gekozen variant heet de Voorkeursvariant.

Op 6 oktober 2020 heeft Gedeputeerde Staten gekozen voor het Alternatief Bestaande Route.

- [Notitie Voorkeursvariant](#)
- [Bijlage notitie Voorkeursvariant](#)
- [Milieueffectrapport](#)



# Beter Bereikbaar Wageningen

## Meedenksessies voorkeursvariant, ronde 1 en 2

In verschillende meedenksessies werken we samen met de omgeving de voorkeursvariant van Gedeputeerde Staten uit, namelijk het Alternatief Bestaande Route. Daarin kijken we samen met omwonenden, belangengroepen en inwoners van Wageningen naar hoe we negatieve effecten van een weg kunnen verminderen of voorkomen.

- **Meedenkronde 1:** In februari 2021 vroegen we omwonenden en geïnteresseerden naar hun aandachtspunten voor de onderdoorgang. Ook vroegen wij of zij een voorkeur hadden voor het fietspad langs de Mansholtlaan direct langs de weg of er iets vanaf. Er zijn ca. 100 reacties gegeven op het fietspad en vele aandachtspunten op de onderdoorgang. Zie ook de digitale kaart [ABRinbeeld](#)
- **Meedenkronde 2:** In juli 2021 presenteren we het verbeterde wegontwerp. Daarin is te zien dat de monumentale boerderij gespaard blijft, evenals de bomen langs de Mansholtlaan. We vagen omwonenden naar hun mening over een fietspad nabij de blauwe bergen, naar de wanden van de onderdoorgang en naar het voetpad tussen de Tarthorst en de Nijenoord Allee. Zie ook de digitale kaart [ABRinbeeld](#)



2017

2018



2020

2019

2020

Meedenkronde 1 en 2 voorkeursvariant 2021

Begin 2022

April - juni 2023

November 2023

April 2026

December 2026

2027/2028



provincie  
Gelderland

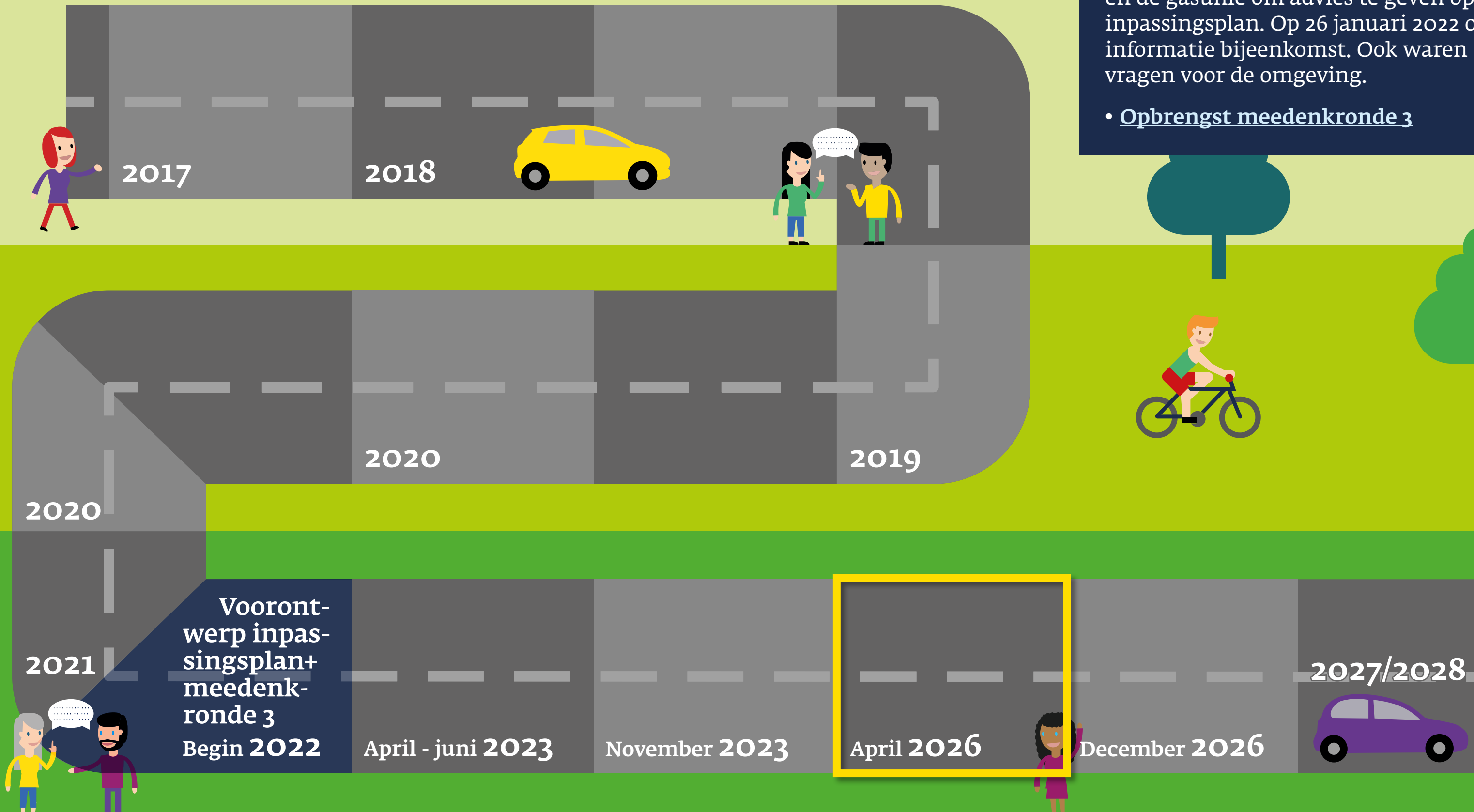


# Beter Bereikbaar Wageningen

## Voorontwerp inpassingsplan + meedenkronde 3

In de zomer van 2021 startten we met het voorontwerp inpassingsplan en zijn alle milieu onderzoeken uitgevoerd. Op 21 december 2021 gaven Gedeputeerde Staten dit voorontwerp inpassingsplan vrij. Aansluitend vroegen wij de gemeente, het waterschap, de veiligheidsregio en de gasunie om advies te geven op het voorontwerp inpassingsplan. Op 26 januari 2022 organiseerden we een informatie bijeenkomst. Ook waren er weer meedenk vragen voor de omgeving.

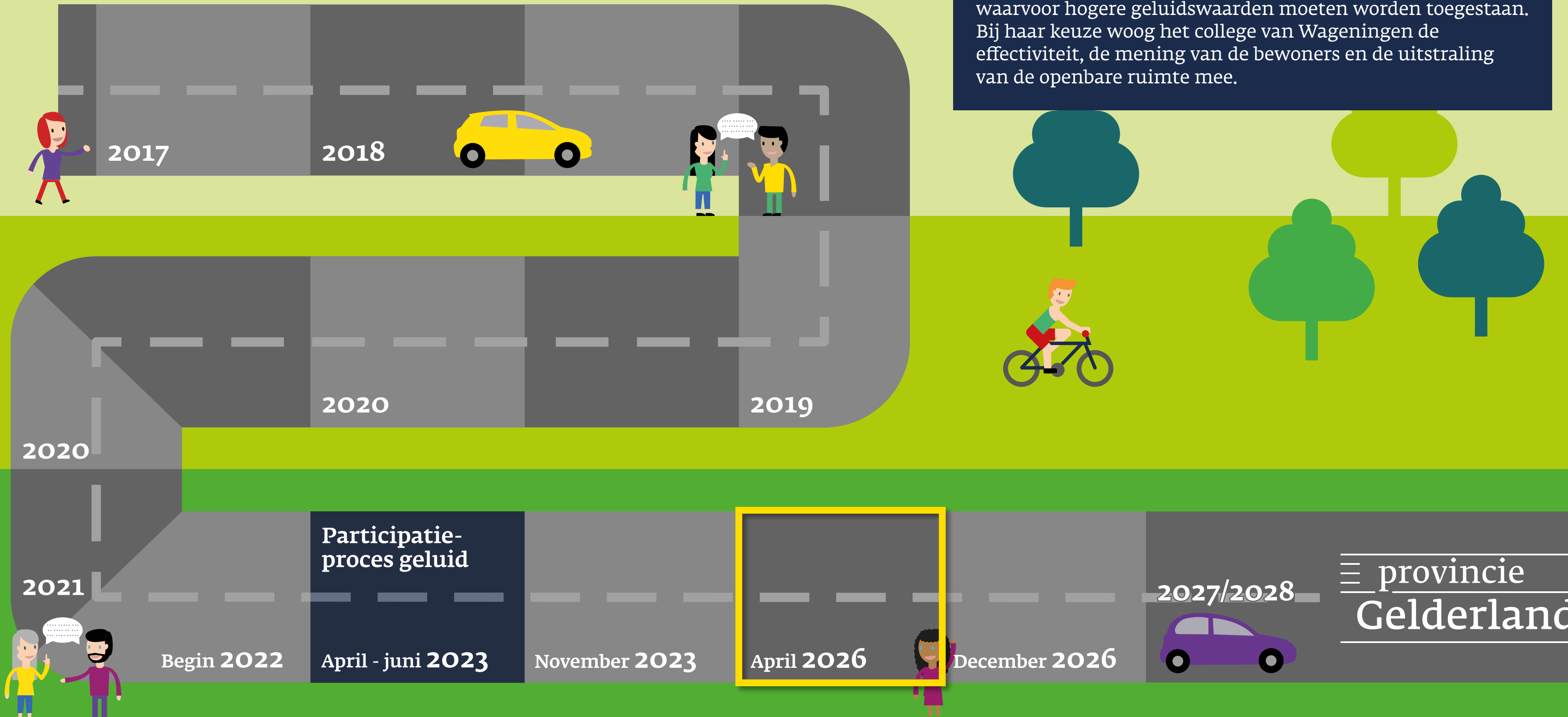
- [Opbrengst meedenkronde 3](#)



# Beter Bereikbaar Wageningen

## Participatieproces geluid

Tussen april en juni 2023 doorliepen gemeente en provincie een participatieproces over geluidsmaatregelen langs de Nijenoord Allee en Rooseveltweg. Gemeente Wageningen vroeg de mening van direct aanwonenden en er werden extra geluidsmaatregelen onderzocht. Uiteindelijk koos het college van gemeente Wageningen voor een pakket aan geluidsmaatregelen. Toch blijven er woningen over waarvoor hogere geluidswaarden moeten worden toegestaan. Bij haar keuze woog het college van Wageningen de effectiviteit, de mening van de bewoners en de uitstraling van de openbare ruimte mee.

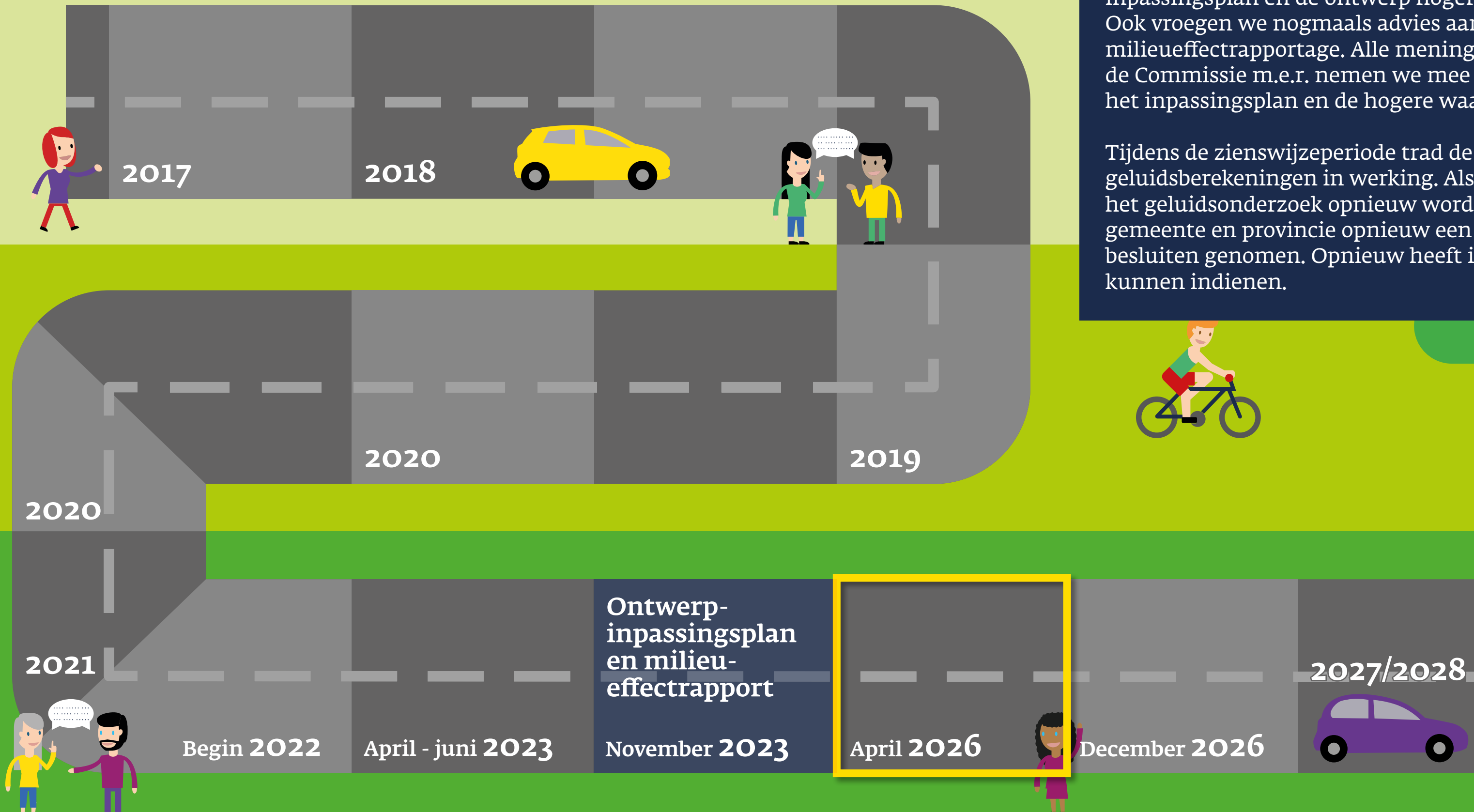


# Beter Bereikbaar Wageningen

## Ontwerp inpassingsplan en milieueffectrapport

In november 2023 stelden Gedeputeerde Staten het ontwerp inpassingsplan vast. Ook zijn er ontwerp hogere waarde besluiten genomen door de gemeente en provincie voor de Nijenoord Allee, Rooseveltweg en Mansholtlaan. Iedereen kon daarna zijn of haar mening (zienswijze) geven op het ontwerp inpassingsplan en de ontwerp hogere waarden besluiten. Ook vroegen we nogmaals advies aan de Commissie voor de milieueffectrapportage. Alle meningen en het advies van de Commissie m.e.r. nemen we mee bij de vaststelling van het inpassingsplan en de hogere waarden besluiten.

Tijdens de zienswijzeperiode trad de nieuwe systematiek voor geluidsberekeningen in werking. Als gevolg daarvan moest het geluidsonderzoek opnieuw worden uitgevoerd en hebben gemeente en provincie opnieuw een ontwerp hogere waarde besluiten genomen. Opnieuw heeft iedereen een zienswijze kunnen indienen.

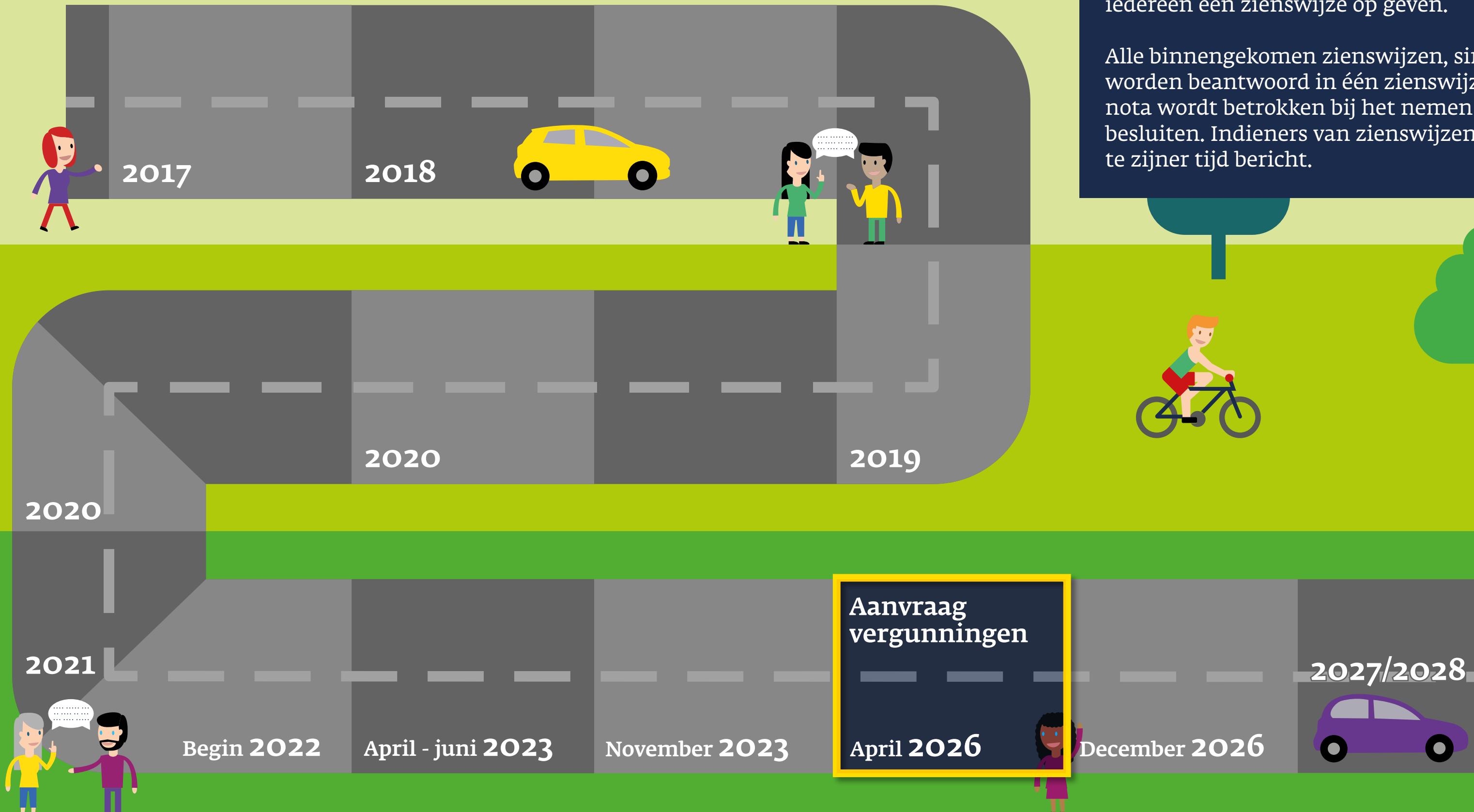


# Beter Bereikbaar Wageningen

## Vergunningen

In april 2026 vragen we bij de betrokken bevoegde gezagen enkele belangrijke vergunningen aan. Het gaat om twee natuurvergunningen, een watervergunning, een kapvergunning en twee verkeersbesluiten. Deze aanvragen doorlopen de gebruikelijke procedure en resulteren in ontwerpbesluiten. Deze ontwerpbesluiten worden gezamenlijk zes weken ter inzage gelegd. Ook hier mag iedereen een zienswijze op geven.

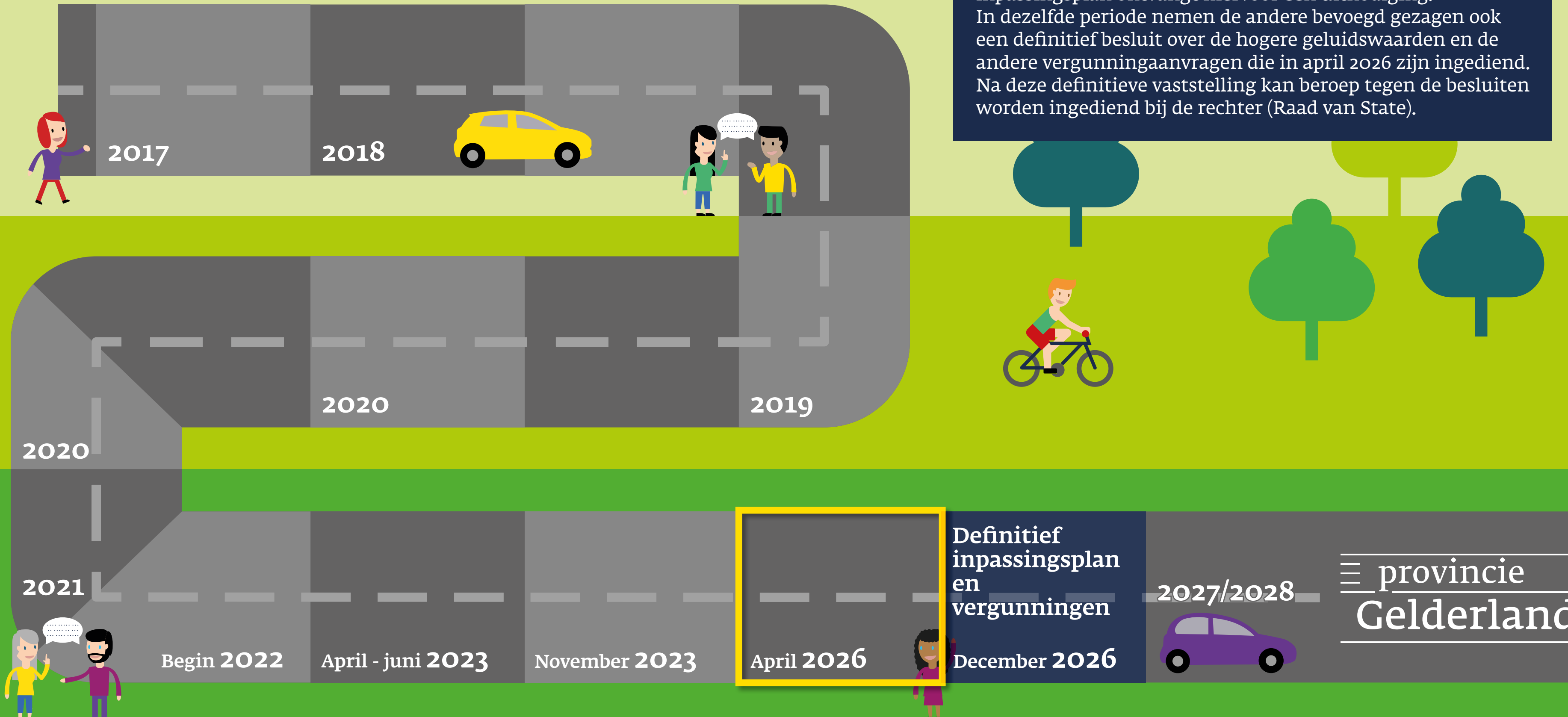
Alle binnengekomen zienswijzen, sinds november 2023, worden beantwoord in één zienswijzennota. Deze zienswijzennota wordt betrokken bij het nemen van de definitieve besluiten. Indieners van zienswijzen ontvangen hierover te zijner tijd bericht.



# Beter Bereikbaar Wageningen

## Definitief inpassingsplan en vergunningen

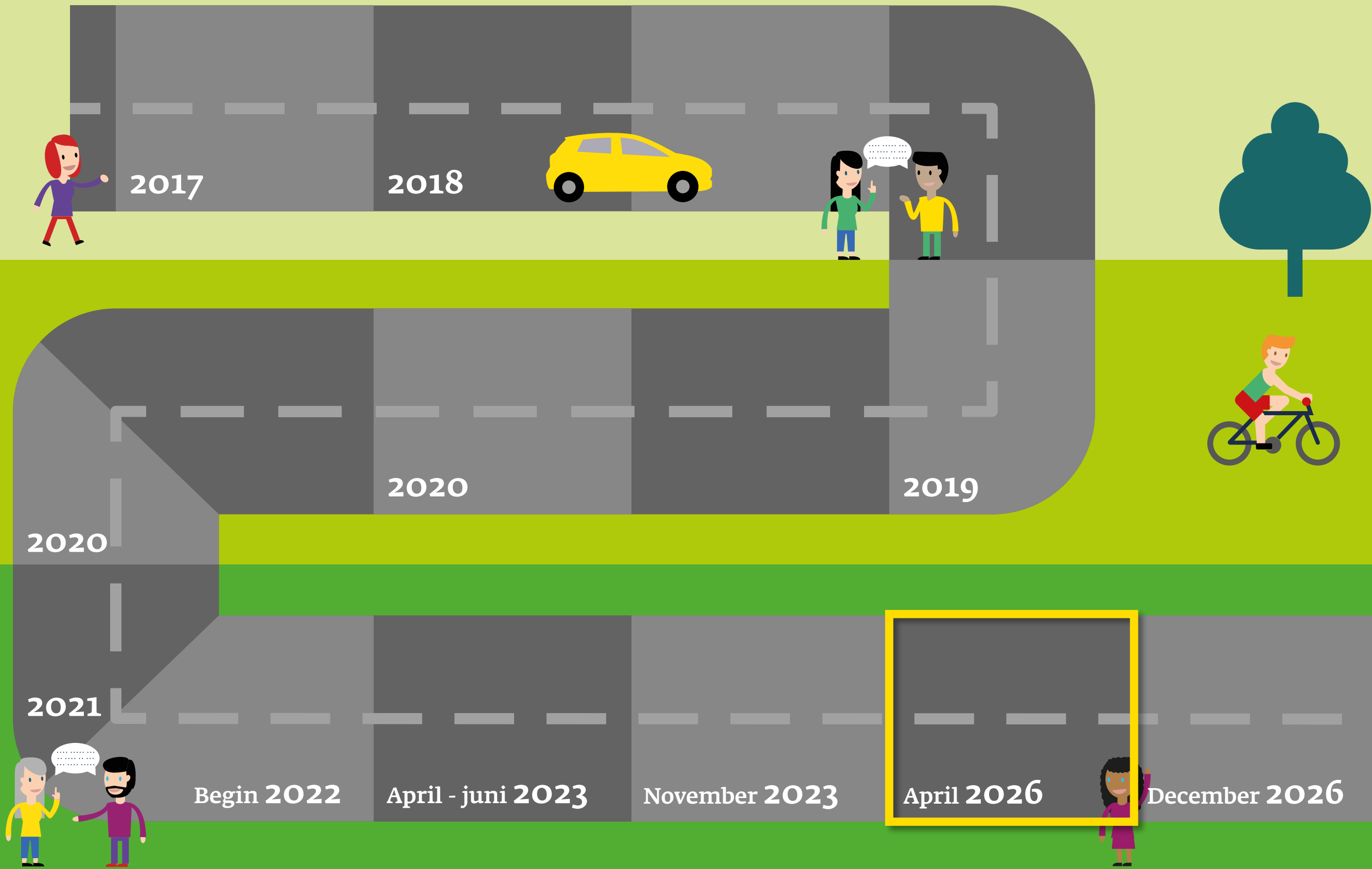
In december 2026 verwachten we het inpassingsplan voor te leggen aan Provinciale Staten. Zij nemen dan een definitief besluit. Voordat er een definitief besluit wordt genomen over het inpassingsplan vindt er nog een hoorzitting plaats bij Provinciale Staten. Wie heeft gereageerd op het ontwerp inpassingsplan ontvangt hiervoor een uitnodiging. In dezelfde periode nemen de andere bevoegd gezagen ook een definitief besluit over de hogere geluidswaarden en de andere vergunningaanvragen die in april 2026 zijn ingediend. Na deze definitieve vaststelling kan beroep tegen de besluiten worden ingediend bij de rechter (Raad van State).



# Beter Bereikbaar Wageningen

## Uitvoering / openstelling weg

Bij groen licht van de Raad van State, treffen we de voorbereidingen om de aanleg van de voorkeursvariant uit te voeren. We verwachten dat we de weg in 2027/ 2028 kunnen openen.



Uitvoering /  
openstelling  
2027/2028



≡ provincie  
Gelderland