

Omgevingsdienst Regio Arnhem  
t.a.v. de [REDACTED] 5.1.2e  
Postbus 9200  
6800 HA ARNHEM

Retouradres: Postbus 133, 7400 AC Deventer

<b>Datum</b>	9 november 2022	<b>Contactpersoon</b>	[REDACTED] 5.1.2e
<b>Kenmerk</b>	L001-1288175NGE-V01-sla-NL	<b>Telefoonnummer</b>	[REDACTED] 5.1.2e
<b>Onderwerp</b>	Grondwatermonitoring Doonweg 4 te Eerbeek		

Geachte [REDACTED] 5.1.2e

Hierbij ontvangt u de resultaten van de grondwatermonitoring van oktober 2022 aan de Doonweg 4 te Eerbeek.

De aanleiding voor de grondwatermonitoring wordt gevormd door de vraag of er gezondheidsrisico's zijn bij het oppompen en het gebruik van grondwater. Het grondwateronderzoek heeft plaatsgevonden in de directe nabijheid van een stortplaats.

Het doel van het onderzoek is het vaststellen van de milieuhygiënische kwaliteit van het grondwater onder accreditatie.

#### *Uitgevoerde werkzaamheden*

De werkzaamheden zijn uitgevoerd op 21 oktober 2022 door [REDACTED] 5.1.2e (certificaatnummer K54913). Het grondwater is bemonsterd uit twee bronnen die voor beregening en voor een waterspeeltoestel worden gebruikt. Een luchtfoto met de situering van de grondwaterbronnen is opgenomen in bijlage 1. De diepte van beide bronnen en de filterstelling van de pompen is bij TAUW niet bekend. De bemonstering van twee grondwaterbronnen is uitgevoerd door een br12002 gecertificeerde veldmedewerker. Omdat er twee beregeningsputten zijn bemonsterd in plaats van peilbuizen, zijn de werkzaamheden derhalve niet uitgevoerd conform BRL SIKB 2000: protocol 2002.

Doordat de sproei installatie niet afgekoppeld kon worden van de beregeningsbron, is het grondwater direct uit de sproeikop van de beregeningsinstallatie bemonsterd. Doordat het water in een sproeikop verneveld wordt, zijn de analyseresultaten voor de beregeningsbron minder betrouwbaar voor de gemeten concentraties zwavel, nitraat, nitriet en fluoride. De geanalyseerde zware metalen vormen hierop een uitzondering doordat er geen omzettingen plaatsvinden die invloed hebben op de analyseresultaten als gevolg van de verneveling van het grondwater.

**Kenmerk** L001-1288175NGE-V01-sla-NL

Tijdens de bemonstering zijn de zuurgraad en elektrische geleidbaarheid van het water gemeten. Het grondwatermonster is geanalyseerd op een zwaar metalenpakket (9): (barium, cadmium, kobalt, koper, kwik, lood, molybdeen, nikkel en zink), chroom, arseen, ijzer, vanadium, aluminium, fluoride, nitraat, nitriet, chroom VI en zwavel. Daarnaast is waterstofsulfide passief waargenomen.

De chemische analyses zijn conform AS3000 uitgevoerd door het NEN-EN-ISO/IEC 17025 geaccrediteerde milieulaboratorium van Eurofins Analytico te Barneveld.

### Onderzoeksresultaten

De tabel op de volgende pagina biedt een overzicht van de analyseresultaten en de toetsing aan de Wet bodembescherming (Wbb). Omdat de diepte van de twee grondwaterbronnen en filterstellingen niet bekend is, worden de grondwatermonsters getoetst aan zowel de STI-waarden voor diep als ondiep grondwater. De toetsingskaders en de toetsingswaarden voor grondwater zijn opgenomen in bijlage 2. Het analysecertificaat is opgenomen in bijlage 3.

Tabel 1 Veld- en analyseresultaten grondwater (concentraties in µg/l) en toetsing STI diep grondwater

Grondwaterbron	waterspeeltoestel		beregingsput	
Eenheid	ug/l		ug/l	
<b>METALEN</b>				
arseen (As)	6	-	< 5	-
barium (Ba)	33	-	43	-
cadmium (Cd)	< 0,2	-	< 0,2	-
chroom (Cr)	2,5	-	< 1	-
kobalt (Co)	6,8	+	< 2	-
koper (Cu)	< 2	-	< 2	-
kwik (Hg)	< 0,05	-	< 0,05	-
lood (Pb)	< 2	-	< 2	-
molybdeen (Mo)	< 2	-	< 2	-
nikkel (Ni)	18	+	< 3	-
vanadium (V)	3,5	+	< 2	-
zink (Zn)	50	+	< 10	-
<b>Niet in STI-lijst van de Wbb</b>				
fluoride (zonder destillatie) (mg/l)	< 0,3		< 0,3	
chroom (VI)	< 5		< 5	
aluminium (Al)	230		< 100	
ijzer (Fe)	7700		7200	
nitraat (mg/l)	< 2		< 2	
nitraat als N (mg N/l)	< 0,4		< 0,4	
nitriet (mg N/l) (mg/l)	< 0,03		< 0,03	
nitriet als N (mg N/l)	< 0,01		< 0,01	
Organische Zwavel (mg S/L)	7,8		11	
Zwavel (totaal, als SO <sub>4</sub> ) (mg SO <sub>4</sub> /l)	23		32	
<b>Conclusie (BoToVa)</b>		<b>+</b>		<b>-</b>

**Kenmerk** L001-1288175NGE-V01-sla-NL

Grondwaterbron	waterspeeltoestel	beregeningsput
<b>VELDGEGEVENS</b>		
pH (-)	4,35	4,38
EC (µS/cm)	165	200

- Geen overschrijdingen van geanalyseerde parameters  
 + streefwaardeoverschrijding

Tabel 2 Veld- en analyseresultaten grondwater (concentraties in µg/l) en toetsing STI ondiep grondwater

Peilbuis	waterspeeltoestel	beregeningsput		
Filterdiepte (m -mv)				
Eenheid	ug/l		ug/l	
<b>METALEN</b>				
arsen (As)	6	-	< 5	-
barium (Ba)	33	-	43	-
cadmium (Cd)	< 0,2	-	< 0,2	-
chrom (Cr)	2,5	+	< 1	-
kobalt (Co)	6,8	-	< 2	-
koper (Cu)	< 2	-	< 2	-
kwik (Hg)	< 0,05	-	< 0,05	-
lood (Pb)	< 2	-	< 2	-
molybdeen (Mo)	< 2	-	< 2	-
nikkel (Ni)	18	+	< 3	-
vanadium (V)	3,5	(14)	< 2	(14)
zink (Zn)	50	-	< 10	-
<b>Niet in STI-lijst van de Wbb</b>				
fluoride (zonder destillatie) (mg/l)	< 0,3		< 0,3	
chrom (VI)	< 5		< 5	
aluminium (Al)	230		< 100	
ijzer (Fe)	7700		7200	
nitraat (mg/l)	< 2		< 2	
nitraat als N (mg N/l)	< 0,4		< 0,4	
nitriet (mg N/l) (mg/l)	< 0,03		< 0,03	
nitriet als N (mg N/l)	< 0,01		< 0,01	
Organische Zwavel (mg S/L)	7,8		11	
Zwavel (totaal, als SO4) (mg SO4/l)	23		32	
<b>Conclusie (BoToVa)</b>		+		-
<b>VELDGEGEVENS</b>				
pH (-)	4,35		4,38	
EC (µS/cm)	165		200	

14 Streefwaarde ontbreekt  
 - Geen overschrijdingen van geanalyseerde parameters  
 + streefwaardeoverschrijding

**Kenmerk** L001-1288175NGE-V01-sla-NL

De gemeten zuurgraad (pH) van het water is in beide bronnen (berekening 4,38 en waterspeelplaats 4,35) lager dan wat als normaal gezien wordt (5,0-8,0). De elektrische geleidbaarheid (EC) ligt voor het water uit de beregeningsput (200  $\mu\text{S}/\text{cm}$ ) op de grens van wat als normaal beschouwd wordt (200  $\mu\text{S}/\text{cm}$ ). De elektrische geleidbaarheid (EC) ligt voor het water uit het waterspeeltoestel (165  $\mu\text{S}/\text{cm}$ ) lager dan de wat als normaal beschouwd wordt (200-2.000  $\mu\text{S}/\text{cm}$ ). Ter hoogte van beide bronnen is passief een rotte eierengeur waargenomen. Ter hoogte van het waterspeeltoestel werd de geur sterker waargenomen dan bij de sproei installatie waar de beregeningsbron op aangesloten was.

#### *Conclusies*

##### *Toetsing STI diep grondwater*

Uit de resultaten van het uitgevoerde grondwateronderzoek blijkt dat er concentraties kobalt, nikkel, vanadium en zink boven de streefwaarde zijn gemeten.

##### *Toetsing STI ondiep grondwater*

Uit de resultaten van het uitgevoerde grondwateronderzoek blijkt dat er concentraties chroom en nikkel boven de streefwaarde zijn gemeten.

Uit de resultaten van de bemonstering is geen verklaring gevonden voor de waargenomen rotte eierengeur. Op grond van de resultaten van de bemonsterde bronnen, kunnen daarnaast geen directe risico's voor de volksgezondheid worden geïdentificeerd.

Wij vertrouwen erop u hiermee voldoende te hebben geïnformeerd.

Met vriendelijke groet,

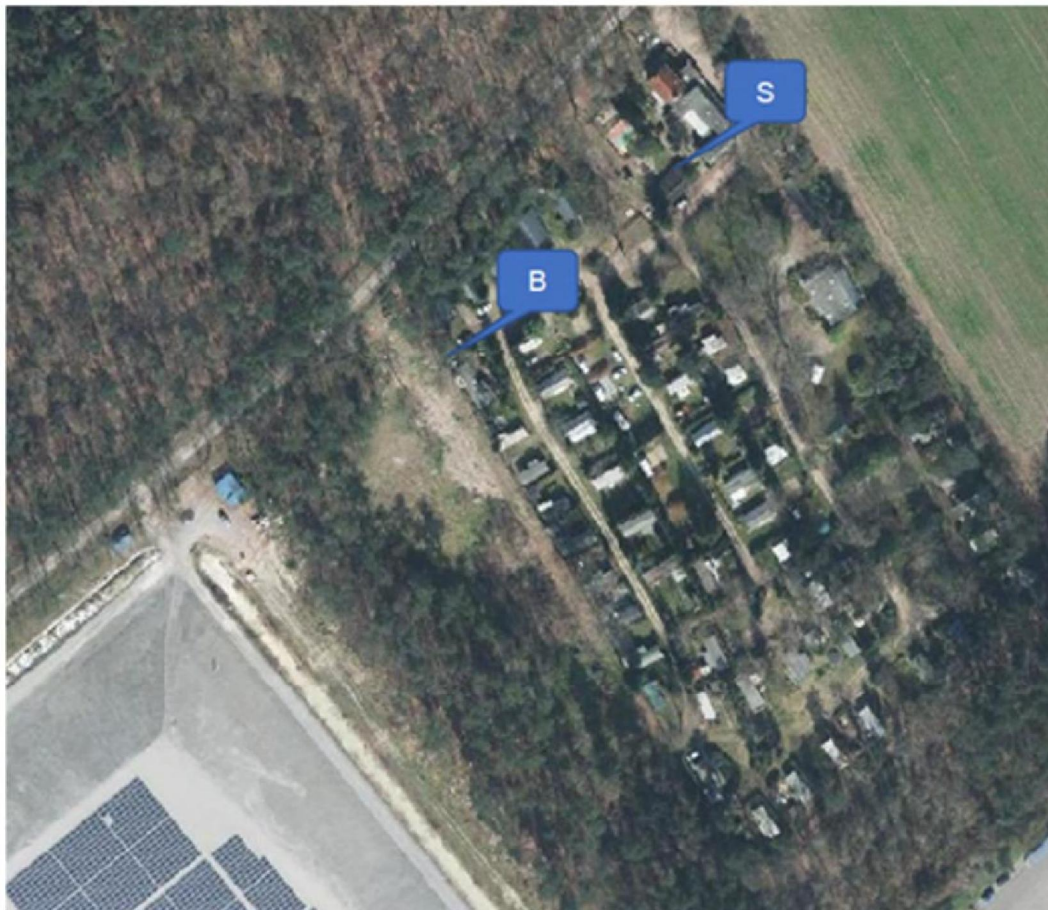
5.1.2e

5.1.2e

Projectmanager Bodem & Water

M 5.1.2e

E 5.1.2e@tauw.com

**Bijlage 1****Situering grondwaterbronnen**

B= Beregeningsbron

S= Speeltoestel bron

## Bijlage 2 Toetsingskader

De analyseresultaten zijn getoetst aan de volgende toetsingswaarden: de streefwaarden en/of interventiewaarden (grondwater) uit de Circulaire Bodemsanering zoals gewijzigd op 1 juli 2013. Dit toetsingskader bestaat uit **Streefwaarden** en **Interventiewaarden** voor grondwater. De **Tussenwaarden** zijn gedefinieerd als  $T = \frac{1}{2}(S + I)$  voor grondwater.

Tabel B1.1 Overzicht toetsingskader diep grondwater

TTT - Datum: 01 nov 2022			
Labmonster(s):	waterspeeltoestel, beregeningsput		
	Sd	Td	I
<b>METALEN</b>			
arseen (As)	7,2	33,6	60
barium (Ba)	200	413	625
cadmium (Cd)	0,06	3,03	6
chrom (Cr)	2,5	16,3	30
kobalt (Co)	0,7	50,4	100
koper (Cu)	1,3	38,2	75
kwik (Hg)	0,01	0,16	0,3
lood (Pb)	1,7	38,4	75
molybdeen (Mo)	3,6	151,8	300
nikkel (Ni)	2,1	38,6	75
vanadium (V)	1,2	35,6	70
zink (Zn)	24	412	800

Sd Streefwaarden diep grondwater [ug/l]

Td Tussenwaarden diep grondwater [ug/l]

I Interventie grondwater [ug/l]

Streefwaarden grondwater en Interventiewaarden bodemsanering uit de Circulaire Bodemsanering per 1 juli 2013 (Staatscourant 27 juni 2013, 16675)

Achtergrondwaarden uit Toepassen van grond en baggerspecie in oppervlaktewater conform Staatscourant 2007, 247

Tabel B1.2 Overzicht toetsingskader ondiep grondwater

TTT - Datum: 01 nov 2022			
Labmonster(s):	waterspeeltoestel, beregeningsput		
	So	T	I
<b>METALEN</b>			
arseen (As)	10	35	60
barium (Ba)	50	338	625
cadmium (Cd)	0,4	3,2	6

**Kenmerk** L001-1288175NGE-V01-sla-NL

chrom (Cr)	1	16	30
kobalt (Co)	20	60	100
koper (Cu)	15	45	75
kwik (Hg)	0,05	0,18	0,3
lood (Pb)	15	45	75
molybdeen (Mo)	5	153	300
nikkel (Ni)	15	45	75
vanadium (V)	-	35	70
zink (Zn)	65	433	800

So Streefwaarden ondiep grondwater (<10 m  $\diamond\diamond\diamond$  mv) [ug/l]

T Tussenwaarden grondwater [ug/l]

I Interventie grondwater [ug/l]

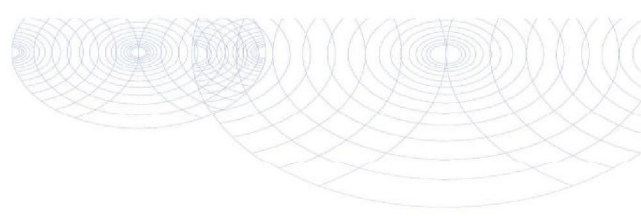
Streefwaarden grondwater en Interventiewaarden bodemsanering uit de Circulaire Bodemsanering per 1 juli 2013 (Staatscourant 27 juni 2013, 16675)

Achtergrondwaarden uit Toepassen van grond en baggerspecie in oppervlaktewater conform Staatscourant 2007, 247



**Kenmerk** L001-1288175NGE-V01-sla-NL

## **Bijlage 3      Analysecertificaat**



TAUW BV  
T.a.v. [redacted] 5.1.2e  
Postbus 133  
7400 AC DEVENTER  
NETHERLANDS

## Analysecertificaat

Datum: 28-Oct-2022

Hierbij ontvangt u de resultaten van het navolgende laboratoriumonderzoek.

Certificaatnummer/Versie	2022165828/1
Uw project/verslagnummer	1288175
Uw projectnaam	Eerbeek Doonweg 4
Uw ordernummer	476397
Uw datum aanlevering monster(s)	21-Oct-2022

Dit certificaat mag uitsluitend in zijn geheel worden gereproduceerd.  
De analyse resultaten hebben alleen betrekking op het beproefde object.

De grondmonsters worden tot 4 weken na datum ontvangst bewaard en watermonsters tot 2 weken na datum ontvangst. Zonder tegenbericht worden de monsters nadien afgevoerd.  
Indien de monsters langer bewaard dienen te blijven verzoeken wij U dit exemplaar uiterlijk 1 werkdag voor afloop van de standaardbewaarperiode ondertekend aan ons te retourneren. Voor de kosten van het langer bewaren van monsters verwijzen wij naar de prijslijst.

Bewaren tot:

Datum:

Naam:

Handtekening:

Wij vertrouwen erop uw opdracht hiermee naar verwachting te hebben uitgevoerd, mocht U naar aanleiding van dit analysecertificaat nog vragen hebben verzoeken wij U contact op te nemen met de afdeling Verkoop en Advies.

Met vriendelijke groet,

Eurofins Analytico B.V.

[redacted]  
5.1.2e

[redacted]  
5.1.2e

Technical Manager

Eurofins Analytico B.V.

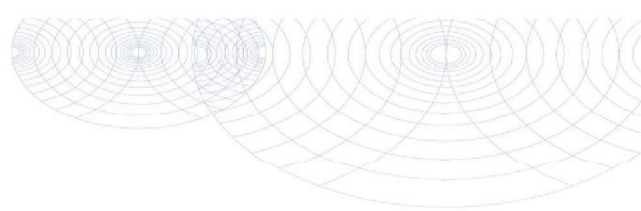
[redacted] 5.1.2e  
NL-3771NB Barneveld  
+31 (0)34 242 63 00  
Info-env@eurofins.nl  
www.eurofins.nl

[redacted] 5.1.2e  
B-9810 Nazareth  
+32 (0)9 222 77 59  
[redacted] 5.1.2e @eurofins.be  
www.eurofins.be

BNP Paribas S.A. 227 9245 25  
IBAN: [redacted] 5.1.2e  
BIC: BNPANL2A  
KvK/CoC: 09088623  
BTW/VAT: NL 8043.14.883.B01

Eurofins Analytico B.V. is ISO 14001: 2015 gecertificeerd door TÜV en erkend door het Vlaamse Gewest (OVAM en Dep. Omgeving), het Brusselse Gewest (BIM), het Waalse Gewest (DGRNE-OWD) en door de overheid van Luxemburg (MEV).

0000002950



## Analysecertificaat

Uw project/verslagnummer	1288175	Certificaatnummer/Versie	2022165828/1
Uw projectnaam	Eerbeek Doonweg 4	Startdatum analyse	21-Oct-2022
Uw ordernummer	476397	Datum einde analyse	28-Oct-2022
Uw monsternemer		Rapportagedatum	28-Oct-2022/09:44
		Bijlage	A, C, D
		Pagina	1/1

Analyse	Eenheid	1	2
<b>Metalen</b>			
Chroom (VI)	µg/L	<5.0	<5.0
Q Aluminium (Al)	mg/L	0.23	<0.10
S Arseen (As)	µg/L	6.0	<5.0
S Barium (Ba)	µg/L	33	43
S Cadmium (Cd)	µg/L	<0.20	<0.20
S Kobalt (Co)	µg/L	6.8	<2.0
S Chroom (Cr)	µg/L	2.5	<1.0
S Koper (Cu)	µg/L	<2.0	<2.0
Q IJzer (Fe)	mg/L	7.7	7.2
S Kwik (Hg)	µg/L	<0.050	<0.050
S Molybdeen (Mo)	µg/L	<2.0	<2.0
S Nikkel (Ni)	µg/L	18	<3.0
S Lood (Pb)	µg/L	<2.0	<2.0
S-totaal (S)	mg S/L	7.8	11
S-totaal (S04)	mg S04/L	23	32
S Vanadium (V)	µg/L	3.5	<2.0
S Zink (Zn)	µg/L	50	<10
<b>Anorganische verbindingen &amp; natte chemie</b>			
Q Fluoride totaal (anorg.)	mg/L	<0.30	<0.30
<b>Anorganische verbindingen</b>			
S Nitraat (NO3-N)	mg N/L	<0.40	<0.40
S Nitraat (NO3)	mg/L	<2.0	<2.0
Q Nitriet (NO2-N)	mg N/L	<0.010	<0.010
Q Nitriet (NO2)	mg/L	<0.030	<0.030

Nr.	Uw monsteromschrijving	Opgegeven monstermatrix	Monster nr.
1	waterspeeltoestel	Water (AS3000)	13175444
2	beregeningsput	Water (AS3000)	13175445

### Eurofins Analytico B.V.

Gildeweg 42-46  
 NL-3771NB Barneveld  
 +31 (0)34 242 63 00  
 Info-env@eurofins.nl  
 www.eurofins.nl

Venecoweg 5  
 B-9810 Nazareth  
 +32 (0)9 222 77 59  
 5.1.2e@eurofins.be  
 www.eurofins.be

BNP Paribas S.A. 227 9245 25  
 IBAN: XXXXXXXXXX5128  
 BIC: BNPANL2A  
 KvK/CoC: 09088623  
 BTW/VAT: NL 8043.14.883.B01



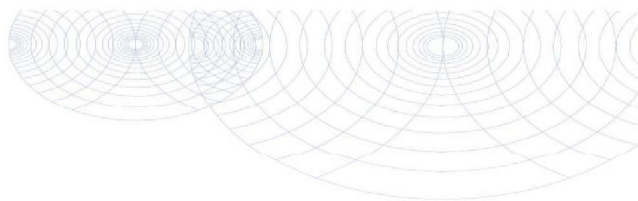
Q: door RVA geaccrediteerde verrichting  
 R: AP04 erkende en geaccrediteerde verrichting  
 S: AS SIKB erkende en geaccrediteerde verrichting  
 Y: VLAREL erkende verrichting  
 W: Waals Gewest erkende verrichting

Dit certificaat mag uitsluitend in zijn geheel worden gereproduceerd.  
 Eurofins Analytico B.V. is ISO 14001: 2015 gecertificeerd door TÜV en erkend door het Vlaamse Gewest (OVAM en Dep. Omgeving), het Brusselse Gewest (BIM), het Waalse Gewest (DGRNE-OWD) en door de overheid van Luxemburg (MEV).

**Akkoord  
 Pr.coörd.**



000002951


**Bijlage (A) met de opgegeven deelmonsterinformatie behorende bij het analysecertificaat. 2022165828/1**

Pagina 1/1

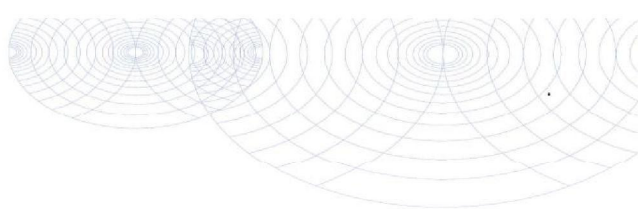
Monster nr.	Uw monsteromschrijving				
Barcode	Boornr	Van	Tot	Uw datum monstername	Monsteromsch./Monstername ID
13175444	waterspeeltoestel				
0640254276	DM1	0	0	21-Oct-2022	
0801056031	DM4	0	0	21-Oct-2022	
0801056203	DM3	0	0	21-Oct-2022	
0620486875	DM2	0	0	21-Oct-2022	
13175445	beregeningsput				
0620487213	DM2	0	0	21-Oct-2022	
0640254280	DM1	0	0	21-Oct-2022	
0801056024	DM3	0	0	21-Oct-2022	
0801056185	DM4	0	0	21-Oct-2022	


**Eurofins Analytico B.V.**

Gildeweg 42-46 Venecoweg 5  
 NL-3771NB Barneveld B-9810 Nazareth  
 +31 (0)34 242 63 00 +32 (0)9 222 77 59  
 Info-env@eurofins.nl 5.12e@eurofins.be  
 www.eurofins.nl www.eurofins.be

BNP Paribas S.A. 227 9245 25  
 IBAN: 5.12e  
 BIC: BNPANL2A  
 KvK/CoC: 09088623  
 BTW/VAT: NL 8043.14.883.B01

Eurofins Analytico B.V. is ISO 14001: 2015 gecertificeerd door TÜV  
 en erkend door het Vlaamse Gewest (OVAM en Dep. Omgeving),  
 het Brusselse Gewest (BIM), het Waalse Gewest (DGRNE-OWD)  
 en door de overheid van Luxemburg (MEV).


**Bijlage (c) met methodeverwijzingen behorende bij analysecertificaat 2022165828/1**

Pagina 1/1

Analyse	Methode	Techniek	Methode referentie
<b>Metalen</b>			
Chroom (VI)	W0588	IC UV/VIS-PCR	Eigen methode (EN 15192)
Aluminium (Al)	W0421	ICP-MS	NEN-EN-ISO 17294-2
Arseen (As)	W0421	ICP-MS	pb 3150-1/2 & NEN-EN-ISO 17294-2
Barium (Ba)	W0421	ICP-MS	pb 3110-3 en NEN-EN-ISO 17294-2
Cadmium (Cd)	W0421	ICP-MS	pb 3110-3 en NEN-EN-ISO 17294-2
Kobalt (Co)	W0421	ICP-MS	pb 3110-3 en NEN-EN-ISO 17294-2
Chroom (Cr)	W0421	ICP-MS	pb 3150-1/2 & NEN-EN-ISO 17294-2
Koper (Cu)	W0421	ICP-MS	pb 3110-3 en NEN-EN-ISO 17294-2
IJzer (Fe)	W0421	ICP-MS	NEN-EN-ISO 17294-2
Kwik (Hg)	W0421	ICP-MS	pb 3110-3 en NEN-EN-ISO 17294-2
Molybdeen (Mo)	W0421	ICP-MS	pb 3110-3 en NEN-EN-ISO 17294-2
Nikkel (Ni)	W0421	ICP-MS	pb 3110-3 en NEN-EN-ISO 17294-2
Lood (Pb)	W0421	ICP-MS	pb 3110-3 en NEN-EN-ISO 17294-2
Sulfaat totaal (gemeten als S)	W0421	ICP-MS	NEN-EN-ISO 17294-2
Vanadium (V)	W0421	ICP-MS	pb 3150-1/2 & NEN-EN-ISO 17294-2
Zink (Zn)	W0421	ICP-MS	pb 3110-3 en NEN-EN-ISO 17294-2
<b>Anorganische verbindingen &amp; natte chemie</b>			
Fluoride totaal	W0546	Potentiometrie	pb 3140-2 en NEN 6483
<b>Anorganische verbindingen</b>			
Nitraat	W0566	Spectrometrie	Cf. pb 3140-2 en cf. NEN-ISO 15923-1
Nitriet	W0566	Spectrometrie	NEN-ISO 15923-1

Nadere informatie over de toegepaste onderzoeksmethoden alsmede een classificatie van de meetonzekerheid staan vermeld in ons overzicht "Specificaties analysemethoden", versie april 2022.



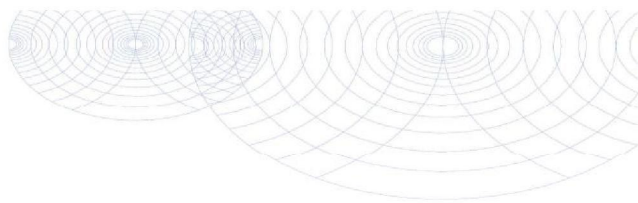
Eurofins Analytico B.V.

NL-3771NB Barneveld B-9810 Nazareth  
 +31 (0)34 242 63 00 +32 (0)9 222 77 59  
 Info-env@eurofins.nl info-env@eurofins.be  
 www.eurofins.nl www.eurofins.be

BNP Paribas S.A. 227 9245 25  
 IBAN: NL 3771 0342 0000 0000 0000 0000  
 BIC: BNPANL2A  
 Kvk/CoC: 09088623  
 BTW/VAT: NL 8043.14.883.B01

Eurofins Analytico B.V. is ISO 14001: 2015 gecertificeerd door TÜV en erkend door het Vlaamse Gewest (OVAM en Dep. Omgeving), het Brusselse Gewest (BIM), het Waalse Gewest (DGRNE-OWD) en door de overheid van Luxemburg (MEV).

0000002953

**Bijlage (D) opmerkingen aangaande de monstername en conserveringstermijn 2022165828/1**

Pagina 1/1

Er zijn verschillen met de richtlijnen geconstateerd die de betrouwbaarheid van de resultaten van onderstaande monsters of analyses mogelijk hebben beïnvloed.

**Analyse**

De conserveringstermijn is voor de betreffende analyse overschreden.

Chroom VI

**Monster nr.**

13175444

13175445

**Eurofins Analytico B.V.**

5 1.2e  
NL-3771NB Barneveld B-9810 Nazareth  
+31 (0)34 242 63 00 +32 (0)9 222 77 59  
Info-env@eurofins.nl 5 1.2e @eurofins.be  
www.eurofins.nl www.eurofins.be

BNP Paribas S.A. 227 9245 25  
IBAN: 5 1.2e  
BIC: BNPANL2A  
KvK/CoC: 09088623  
BTW/VAT: NL 8043.14.883.B01

Eurofins Analytico B.V. is ISO 14001: 2015 gecertificeerd door TÜV en erkend door het Vlaamse Gewest (OVAM en Dep. Omgeving), het Brusselse Gewest (BIM), het Waalse Gewest (DGRNE-OWD) en door de overheid van Luxemburg (MEV).