

To: 5.1.2e | 5.1.2e @gelderland.nl]
Cc: 5.1.2e @heliflight.nl | 5.1.2e @heliflight.nl]
From: 5.1.2e
Sent: Mon 1/20/2025 2:28:29 PM
Subject: RE: RE: DA 2722: RE: LHR de Kruif aanpassingen vliegroutes
Received: Mon 1/20/2025 2:28:47 PM
[image002.jpg](#)
[image005.png](#)
[image006.png](#)
[image007.png](#)
[DA 2722-3-RA-004.pdf](#)

Beste 5.1.2e,
Hierbij de rapportage externe veiligheid. Mochten er nog vragen zijn dan hoor ik het graag.
Met vriendelijke groet,
5.1.2e

PEUTZ

Postbus 66
6585 ZH Mook
T: 5.1.2e | 5.1.2e
E: 5.1.2e @peutz.nl
W: www.peutz.nl

Van: 5.1.2e

Verzonden: dinsdag 14 januari 2025 11:44

Aan: 5.1.2e @gelderland.nl

CC: 5.1.2e @heliflight.nl

Onderwerp: RE: DA 2722: RE: LHR de Kruif aanpassingen vliegroutes

Beste 5.1.2e,

Ik probeer het rapport EV uiterlijk begin volgende week af te ronden en je toe te sturen (dus volgende week maandag of dinsdag).

Met vriendelijke groet,
5.1.2e

PEUTZ

Postbus 66
6585 ZH Mook
T: 5.1.2e | 5.1.2e
E: 5.1.2e @peutz.nl
W: www.peutz.nl

Van: 5.1.2e

Verzonden: maandag 13 januari 2025 16:54

Aan: 5.1.2e

Onderwerp: RE: DA 2722: RE: LHR de Kruif aanpassingen vliegroutes

Hallo 5.1.2e,

5.1 | 5.1.2e (zie mijn mail aan u) 5.1.2e
5.1.2e

Met vriendelijke groet,
5.1.2e

Vergunningverlener luchtvaart

5.1.2e | 5.1.2e @gelderland.nl | www.gelderland.nl

werkdagen: maandag | dinsdag | woensdag | donderdag | vrijdag

≡ provincie

Gelderland

Van: 5.1.2e <5.1.2e @peutz.nl>

Verzonden: maandag 13 januari 2025 10:03

Aan: 5.1.2e <5.1.2e @gelderland.nl>

Onderwerp: RE: DA 2722: RE: LHR de Kruif aanpassingen vliegroutes

Beste 5.1.2e,

Ik heb u zojuist geprobeerd te bellen maar kreeg de voicemail. Ik ben dadelijk niet bereikbaar i.v.m. een afspraak. Ik probeer u einde van deze dag of morgenochtend nogmaals te bellen.

44400265elijke groet,

PEUTZ

Postbus 66

6585 ZH Mook

T: 5.1.2e 5.1.2e

E: 5.1.2e @peutz.nl

W: www.peutz.nl**Van:** 5.1.2e <5.1.2e@gelderland.nl>**Verzonden:** vrijdag 4 oktober 2024 12:06**Aan:** 5.1.2e <5.1.2e@peutz.nl>**CC:** 5.1.2e <5.1.2e@heliflight.nl>**Onderwerp:** RE: DA 2722: RE: LHR de Kruif aanpassingen vliegroutes

Beste 5.1.2e,

Ik heb vanochtend contact gehad met 5.1.2e over het nieuwe plaatje.

We hebben gesproken over de extra nieuwe vliegrichting 270.

Omdat er een nieuwe richting is bijgekomen heeft of kan dit consequenties hebben voor de procedure.

Dit in verband met een nieuw gebied waar gevlogen wordt (verplaatsing overlast) en omwonenden die geen kans hebben gehad te reageren.

5.1.2e

5.1.2e

maken gaan krijgen, hij kan hiermee dan de nieuwe vliegrichting beter motiveren.

Mogelijk zal er nog gelegenheid geboden worden voor het indienen van zienswijze.

Ik ben volgende week met vakantie. In de week van 14 oktober neem ik weer contact met u op.

Met vriendelijke groet,

5.1.2e

Vergunningverlener luchtvaart

5.1.2e

5.1.2e @gelderland.nl | www.gelderland.nl

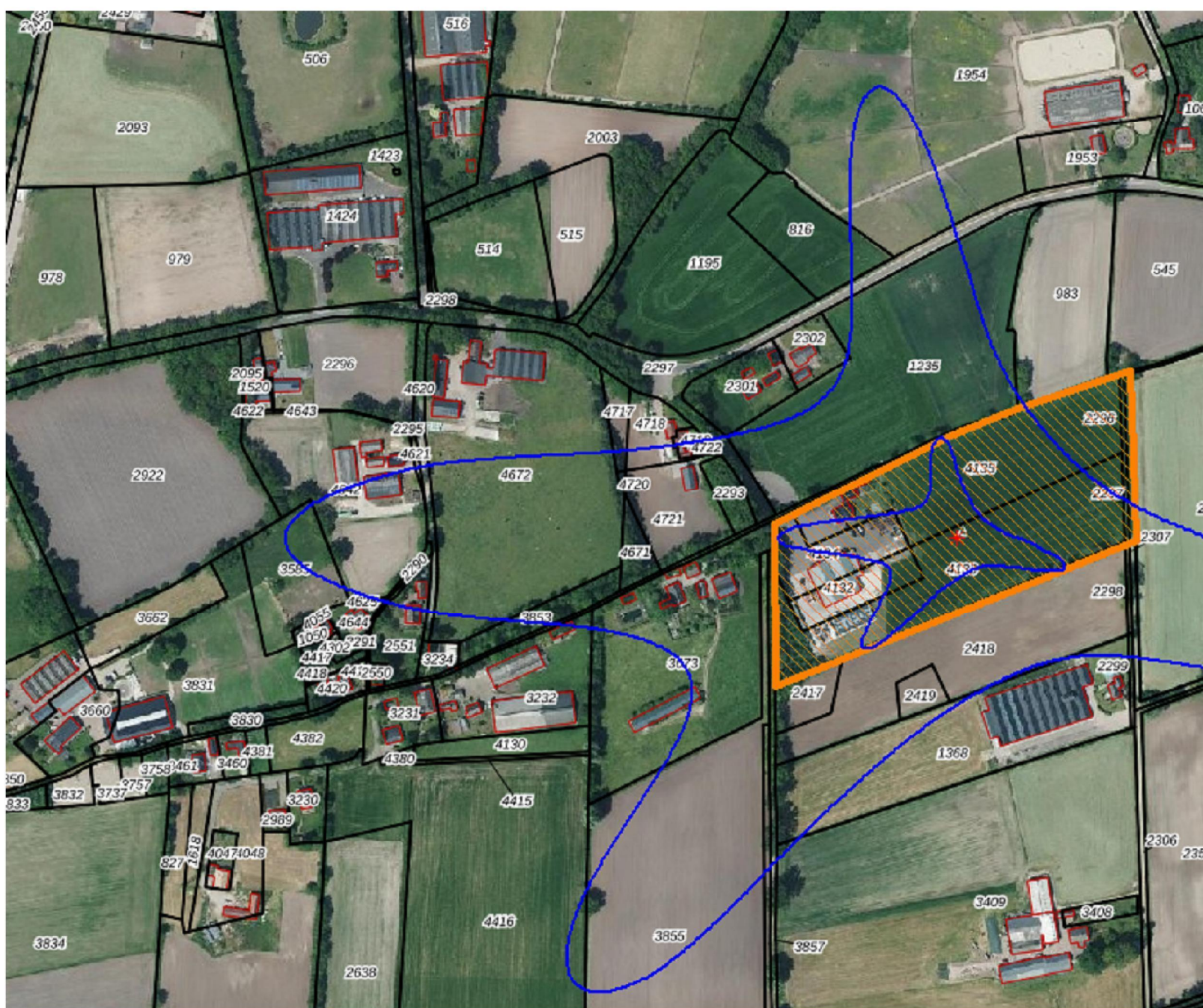
werkdagen: maandag | dinsdag | woensdag | donderdag | vrijdag

≡ provincie

Gelderland**Van:** 5.1.2e <5.1.2e@peutz.nl>**Verzonden:** dinsdag 1 oktober 2024 15:24**Aan:** 5.1.2e <5.1.2e@gelderland.nl>**Onderwerp:** RE: DA 2722: RE: LHR de Kruif aanpassingen vliegroutes

Beste 5.1.2e,

Zie onderstaande figuur, richting 270 is nu toegevoegd.



Met vriendelijke groet,

5.1.2e

PEUTZ

Postbus 66

6585 ZH Mook

T: 5.1.2e 5.1.2e

E: 5.1.2e @peutz.nl

W: www.peutz.nl

Uitnodiging

PEUTZ

OMGEVINGSWET SYMPOSIUM

Donderdag 17 oktober 2024



Van: 5.1.2e <5.1.2e@ gelderland.nl>

Verzonden: woensdag 25 september 2024 11:32

Aan: 5.1.2e <5.1.2e@peutz.nl>

Onderwerp: RE: DA 2722: RE: LHR de Kruif aanpassingen vliegroutes

44400265 5.1.2e

0321

5.1.2e u alvast een concept plaatje sturen van de gewijzigde in/uit-vliegrichtingen hoe die er uit zouden gaan zien, dan hebben we al een beetje een beeld.

Met vriendelijke groet,

5.1.2e

Vergunningverlener luchtvaart

5.1.2e

5.1.2e <[@gelderland.nl](mailto:5.1.2e@gelderland.nl) | www.gelderland.nl

werkdagen: maandag | dinsdag | woensdag | donderdag | vrijdag

≡ provincie

Gelderland

Van: 5.1.2e <5.1.2e@peutz.nl>

Verzonden: woensdag 25 september 2024 08:20

Aan: 5.1.2e <5.1.2e@gelderland.nl>

Onderwerp: RE: DA 2722: RE: LHR de Kruif aanpassingen vliegroutes

Beste 5.1.2e,

Ik heb wel enkele besprekingen, ik probeer u tussen deze besprekingen door even te bellen.

Met vriendelijke groet,

5.1.2e

PEUTZ

Postbus 66

6585 ZH Mook

T: 5.1.2e 5.1.2e

E: 5.1.2e @peutz.nl

W: www.peutz.nl

Uitnodiging

PEUTZ

OMGEVINGSWET SYMPOSIUM

Donderdag 17 oktober 2024

Van: 5.1.2e <5.1.2e@gelderland.nl>

Verzonden: dinsdag 24 september 2024 15:02

Aan: 5.1.2e <5.1.2e@peutz.nl>

Onderwerp: FW: DA 2722: RE: LHR de Kruif aanpassingen vliegroutes

Beste 5.1.2e,

5.1.2e we binnenkort even contact hebben over de stand van zaken nieuwe berekeningen geluid en Ev.

Komt het uit dat ik u morgenvroeg bel?

Met vriendelijke groet,

5.1.2e

Vergunningverlener luchtvaart

5.1.2e

5.1.2e <[@gelderland.nl](mailto:5.1.2e@gelderland.nl) | www.gelderland.nl

werkdagen: maandag | dinsdag | woensdag | donderdag | vrijdag

≡ provincie

Gelderland

Van: 5.1.2e <5.1.2e@peutz.nl>

Verzonden: vrijdag 23 augustus 2024 15:33

Aan: 5.1.2e <5.1.2e@gelderland.nl>

Onderwerp: DA 2722: RE: LHR de Kruif aanpassingen vliegroutes

Beste 5.1.2e,

We zijn inmiddels met het onderzoek gestart. Ik moet ook nog e.e.a. met 5.1.2e bespreken. Wellicht handig om begin september even af te stemmen?

Met vriendelijke groet,

5.1.2e

Postbus 66
6585 ZH Mook

T: 5.1.2e 5.1.2e

E: 5.1.2e @peutz.nl

W: www.peutz.nl

Van: 5.1.2e <5.1.2e @ gelderland.nl>

Verzonden: woensdag 21 augustus 2024 15:39

Aan: 5.1.2e <5.1.2e @peutz.nl>

Onderwerp: LHR de Kruif aanpassingen vliegroutes

Geachte 5.1.2e,

Als het goed is bent u terug van vakantie.

Even een vraag, bent u of zijn jullie al begonnen met de berekeningen van de gewijzigde vliegroutes voor de luchthaven van De Kruif te Stroe?

Misschien even goed om volgende week contact te hebben?

Met vriendelijke groet,

5.1.2e

Vergunningverlener luchtvaart

5.1.2e

5.1.2e

@ gelderland.nl | www.gelderland.nl

werkdagen: maandag | dinsdag | woensdag | donderdag | vrijdag

≡ provincie

Gelderland