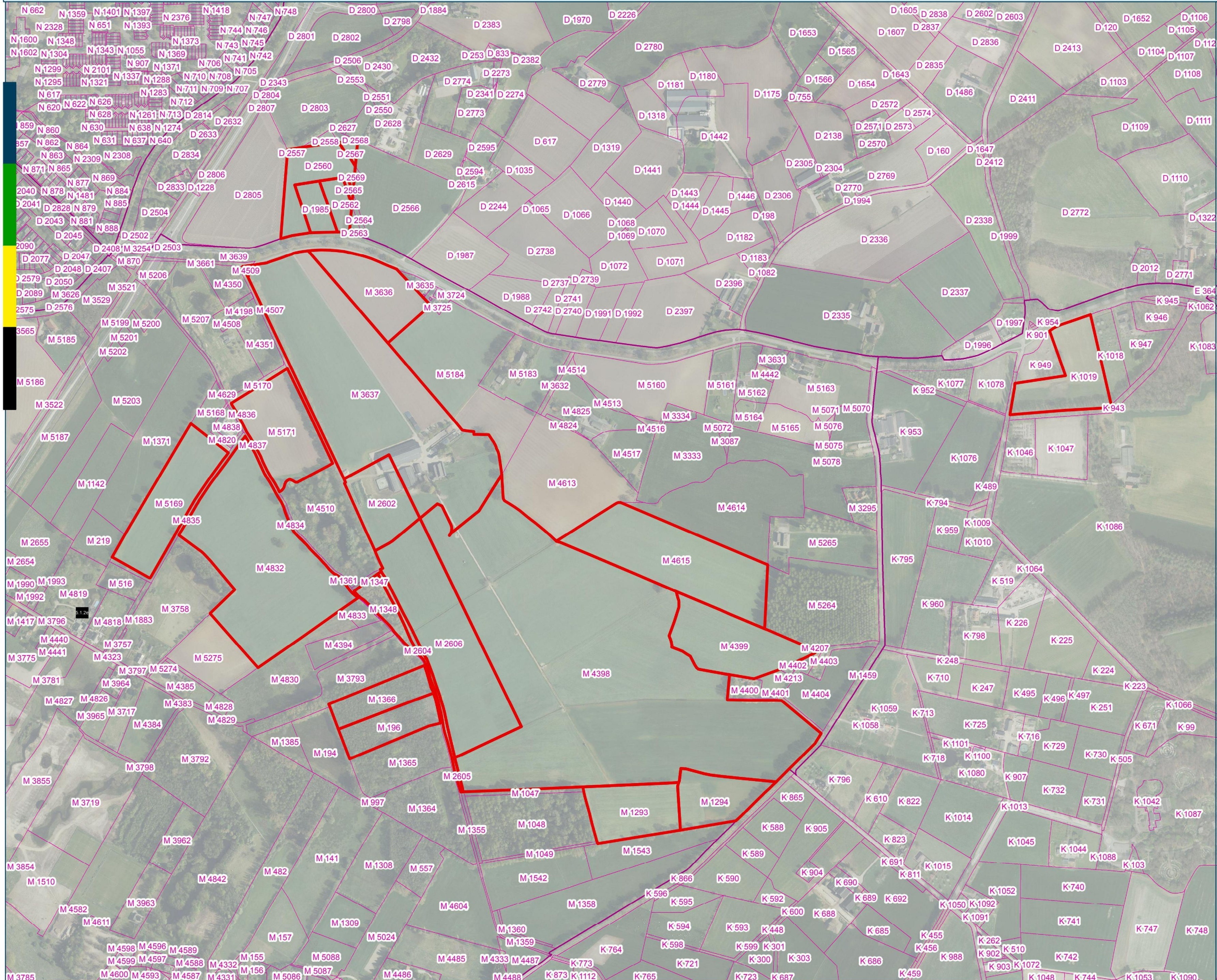


# GRONDTRANSACTIE DE ZUMPE



## KAD. GEM. AMBT-DOETINCHEM SECTIE D

| Perceelnr     | grootte                 | aan te kopen |
|---------------|-------------------------|--------------|
| 1985          | 00 ha 49 a 00 ca        | geheel       |
| 2557          | 00 ha 01 a 95 ca        | geheel       |
| 2560          | 01 ha 22 a 19 ca        | geheel       |
| 2562          | 00 ha 42 a 00 ca        | geheel       |
| 2565          | 00 ha 04 a 20 ca        | geheel       |
| 2567          | 00 ha 09 a 27 ca        | geheel       |
| 2569          | 00 ha 02 a 24 ca        | geheel       |
| <b>Totaal</b> | <b>02 ha 30 a 85 ca</b> |              |

## KAD. GEM. AMBT-DOETINCHEM SECTIE K

| Perceelnr     | grootte                 | aan te kopen |
|---------------|-------------------------|--------------|
| 1019          | 02 ha 06 a 35 ca        | geheel       |
| <b>Totaal</b> | <b>02 ha 06 a 35 ca</b> |              |

## KAD. GEM. AMBT-DOETINCHEM SECTIE M

| Perceelnr     | grootte                 | aan te kopen |
|---------------|-------------------------|--------------|
| 196           | 01 ha 15 a 90 ca        | geheel       |
| 1293          | 01 ha 76 a 40 ca        | geheel       |
| 1294          | 01 ha 43 a 00 ca        | geheel       |
| 1348          | 00 ha 52 a 90 ca        | geheel       |
| 1366          | 01 ha 07 a 00 ca        | geheel       |
| 2602          | 01 ha 49 a 10 ca        | geheel       |
| 2604          | 00 ha 33 a 40 ca        | geheel       |
| 2605          | 00 ha 03 a 80 ca        | geheel       |
| 2606          | 05 ha 02 a 10 ca        | geheel       |
| 3636          | 01 ha 93 a 40 ca        | geheel       |
| 3637          | 10 ha 64 a 90 ca        | geheel       |
| 4398          | 22 ha 70 a 55 ca        | geheel       |
| 4399          | 02 ha 49 a 60 ca        | geheel       |
| 4509          | 00 ha 01 a 20 ca        | geheel       |
| 4615          | 04 ha 33 a 30 ca        | geheel       |
| 4832          | 06 ha 94 a 82 ca        | geheel       |
| 5169          | 02 ha 45 a 58 ca        | geheel       |
| 5171          | 02 ha 39 a 10 ca        | geheel       |
| <b>Totaal</b> | <b>69 ha 21 a 63 ca</b> |              |

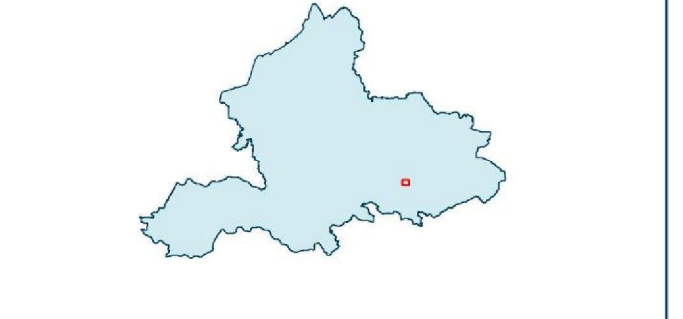
Eigenaar: **WATERSCHAP RIJN EN IJSSEL**  
 Gerechtigde: **WATERSCHAP RIJN EN IJSSEL**  
 Zakelijk recht als bedoeld in artikel 5, lid 3, onder b, van de Belemmeringenwet  
 Privaatrecht op percelen Ambt-Doetinchem M 2604, 2606 en 3637.

Paraaf koper \_\_\_\_\_  
 Datum \_\_\_\_\_

Paraaf verkoper \_\_\_\_\_  
 Datum \_\_\_\_\_

### Legenda

- Kadastrale gemeentegrenzen
- Kadastrale sectiegrenzen
- Kadastrale percelen
- Aankoop



Afdeling: Uitvoeren Werken  
 Team: B&O/IVW  
 Opdrachtgever: **5.1.2e**  
 Auteur: **5.1.2e**  
 Gemeente: Doetinchem  
 Schaal: 1:5.000  
 Datum: 07-08-2018  
 Tekeningnr: 08.deZumpe.004