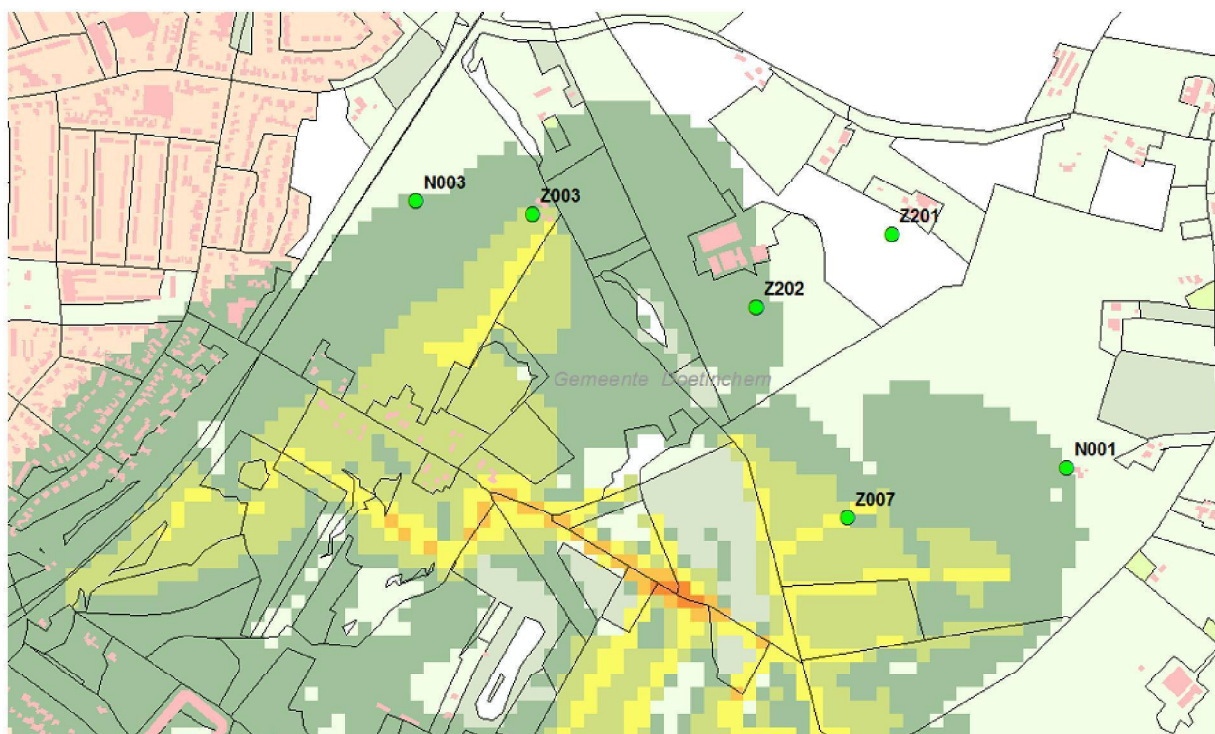
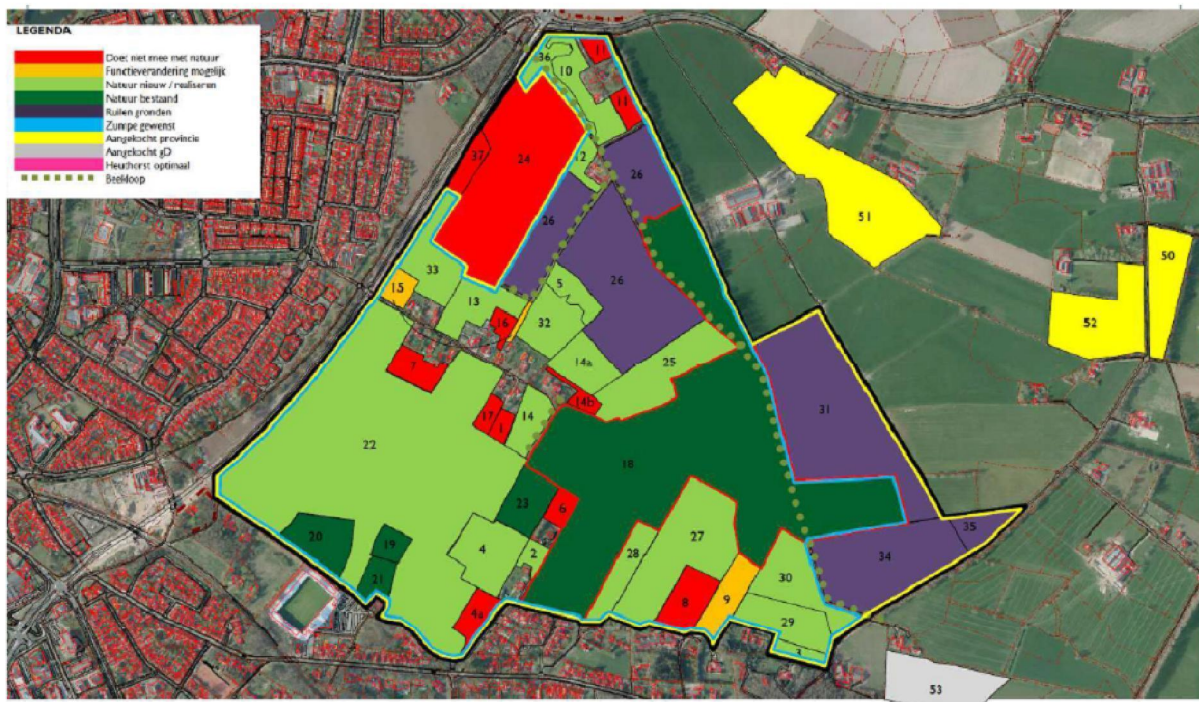


Inleiding

In deze analyse wordt aan de hand van de metingen en de mogelijke vernatting (modelmatig) de draagkracht van de percelen van de huidige agrarische ondernemer beoordeeld. Hoe is de huidige toestand en hoe wordt die na de maatregelen en wat wordt verwacht van ophoging.

Hieronder de projectbegrenzing en de natuurontwikkelingsopgave en de peilbuizen die zijn gebruikt voor de analyse.



Peilbuisanalyse

| Peilbuis | Maaiveld ahn | Grondwaterstanden in feb-maart 2016-17-18-19 | Model GHG |
|----------------------------|---------------------|--|-----------|
| Z201 | 1370 | 13.20-13.60 | 13.40 |
| Z202 (kenmerk mv 13.98) | 1380 | 13.00-13.40 | 13.00 |
| Z007 (kenmerk mv 13.59) | 1296 | 12.70-13.00 | 13.00 |
| Z003 | 1320 (rondom 13.00) | 12.40-12.90 | 12.40 |
| N001 | 1380 | 13.20-13.55 | 13.20 |
| N003 | 1315 | 12.15-12.60 | 12.55 |

Rood: Draagkracht problemen. Groen: geen draagkracht problemen

Data half februari

| datum | Z202 | Z201 | Z007 | Z003 | N001 | N003 |
|----------|----------|----------|----------|----------|----------|----------|
| 14-02-16 | 1.321,50 | 1.362,67 | 1.301,44 | 1.294 | 1.356,30 | 1.259,92 |
| 14-02-17 | 1.281 | 1.319,98 | 1.274,54 | 1.240,90 | 1.321,60 | 1.215,62 |
| 14-02-18 | 1.300,78 | 1.341,46 | 1.284,12 | 1.259,88 | 1.332,68 | 1.242,90 |
| 14-02-19 | 1.283,57 | 1.324,05 | 1.277,51 | 1.250,87 | 1.324,57 | 1.222,19 |

Uit de bovenstaande gegevens concludeer ik dat het model voor buizen N001, Z202, Z003 en N001 een te droge situatie inschat. Draagkracht is aan de hand van de metingen op 5 lokaties een probleem in het vroege voorjaar en in perioden met veel neerslag. In het voorjaar komt er door de maatregelen nog 5 – 10 cm en voor een deel zelfs 10 - 25cm bovenop. Alleen deze vernatting oplossen door ophoging gaat de huidige beperking niet oplossen. Ophoging in dit soort natte situaties niet als erg effectief gezien. Betreffende percelen op kaart hieronder.

De keerzijde hiervan is dat de betreffende gronden nog geschikter zijn voor natuurontwikkeling dan geschat vanuit de model uitkomsten.

Met andere woorden op de aangegeven percelen blijft het modderen.

Mijn advies naar GS aankopen. Ophoging op geld zetten in deze analyse is niet in het belang van de ondernemer en als afwegingscriterium naar GS. Robuustheid van natuur en doelrealisatie wel.

