

Stroep**PEUTZ**

3 Uitgangspunten

3.1 Helikoptertypen

De helikopters die voornamelijk gebruik maken van de helihaven zijn:

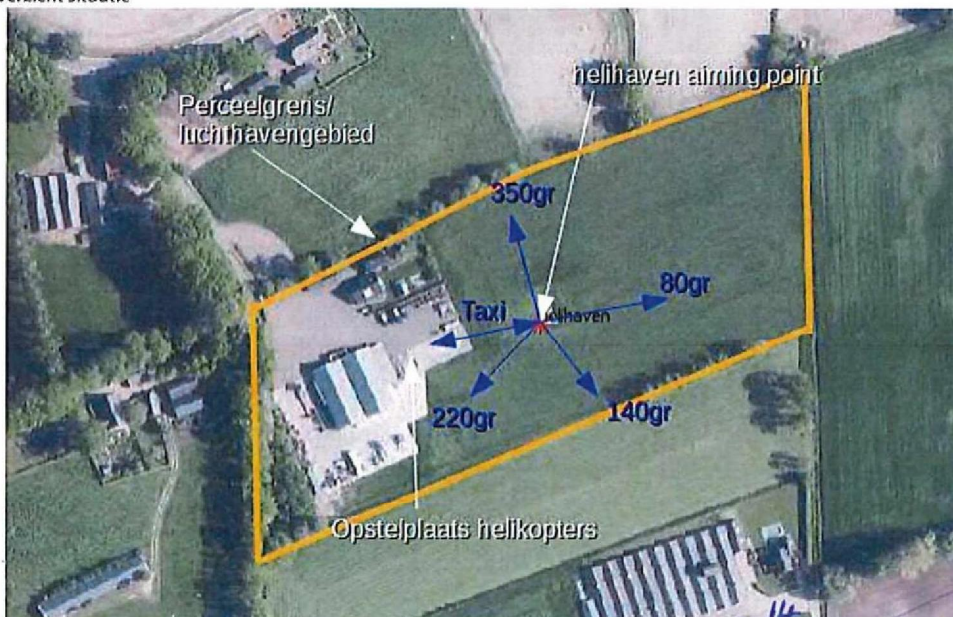
- een Eurocopter EC 120 Colibri (turbine) met een MTOW van circa 1.720 kg;
- een Robinson R44 (piston) met een MTOW van circa 1.090 kg.

Het betreffen lichte, éénmotorig aangedreven helikopters. De EC 120 valt in categorie 10 en de R44 valt in categorie 11 conform de Regeling burgerluchthavens. Het aandeel EC120 is 75%, het aandeel R44 is 25%

3.2 Ligging helihaven

De ligging van de helihaven in de omgeving is weergegeven in figuur 3.1. De coördinaten van de helihaven in het RD stelsel zijn: $x = 174895$, $y = 465246$ en $z = 0$ hoogte maaiveld. Vanuit de opstelplaats van de helihaven wordt vliegend getaxied naar het aiming point van waaruit de startfase wordt geïnitieerd, en vice versa voor landingen. De luchttaxi bewegingen behoren officieel niet tot de start- en landingsfasen.

f3.1 Overzicht situatie

nr. 10 → 10
Broekwegnr. 14
Broekweg

3.3 Aantal bewegingen en verdeling over routes

Volgens opgave van de opdrachtgever gaat het scenario uit van een totaal aantal vliegbewegingen van circa 800 (400 starts en 400 landingen) per jaar.

De routes/richtingen waarin gevlogen wordt is weergegeven in tabel 3.1 en is vastgesteld in overleg met de opdrachtgever. Circa 90% van de vluchten vindt plaats in de dagperiode (7.00u – 19.00u) en circa 10% in de avondperiode (19.00u-23.00u).

t3.1 Sectorverdeling helihaven De Kruif

Richting	Koers	Uitvliegsector	Invliegsector	Aantal starts	Aantal landingen	Totaal
Oost	80 graden	80 graden	260 graden	150	150	300
Zuid-oost	140 graden	140 graden	320 graden	60	60	120
Zuid-west	220 graden	220 graden	40 graden	150	150	300
Noord	350 graden	350 graden	170 graden	40	40	80
Totaal				400	400	800

De berekeningen zijn uitgevoerd inclusief meteotoeslag van 20%.



Heliport Stroe

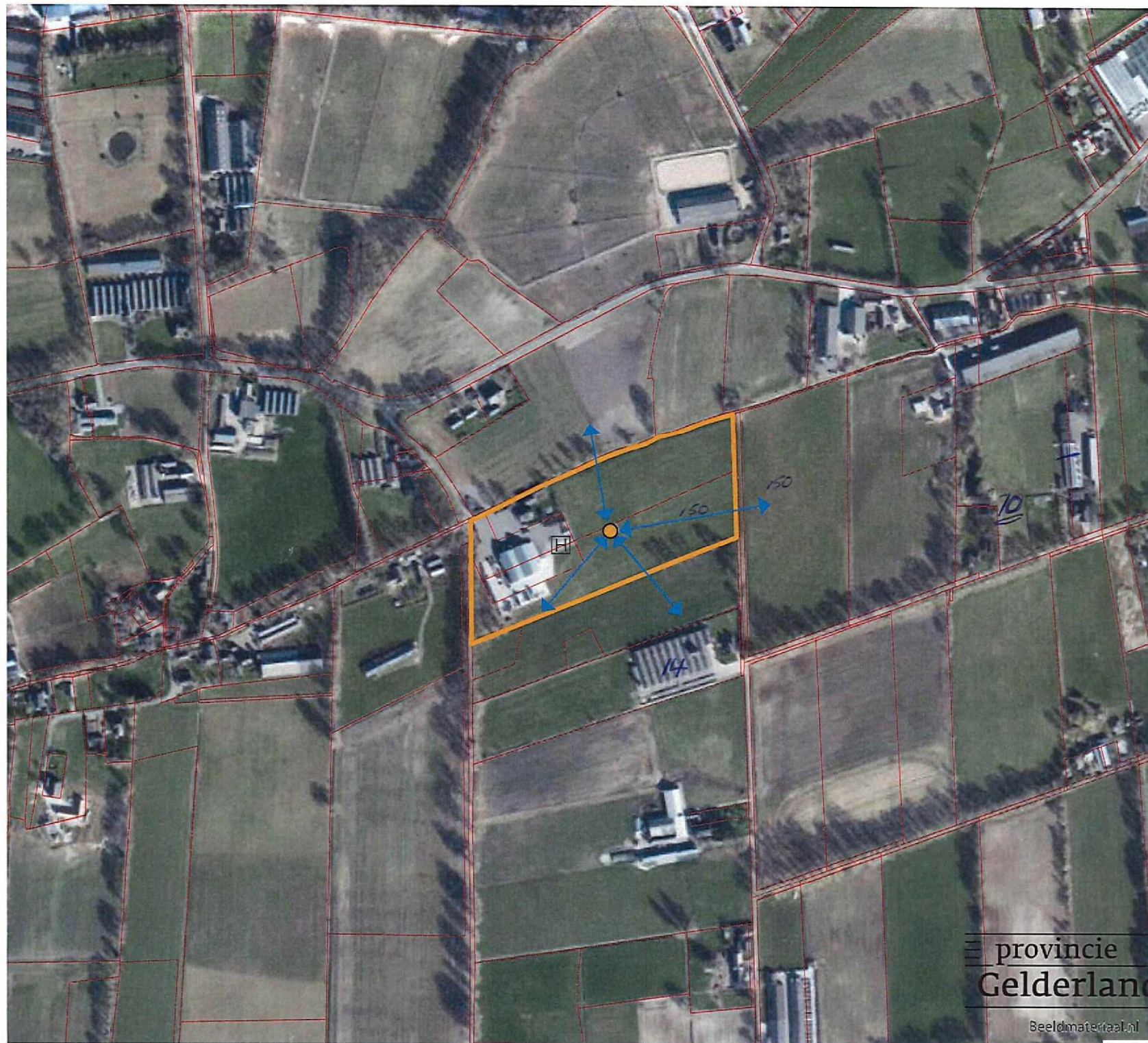
Figuur 1: Luchthavengebied

Legenda

-  Luchthavengebied
-  Aiming point
-  Percelen
-  In- en uitvliegrichting
-  Opstelplaats helikopter

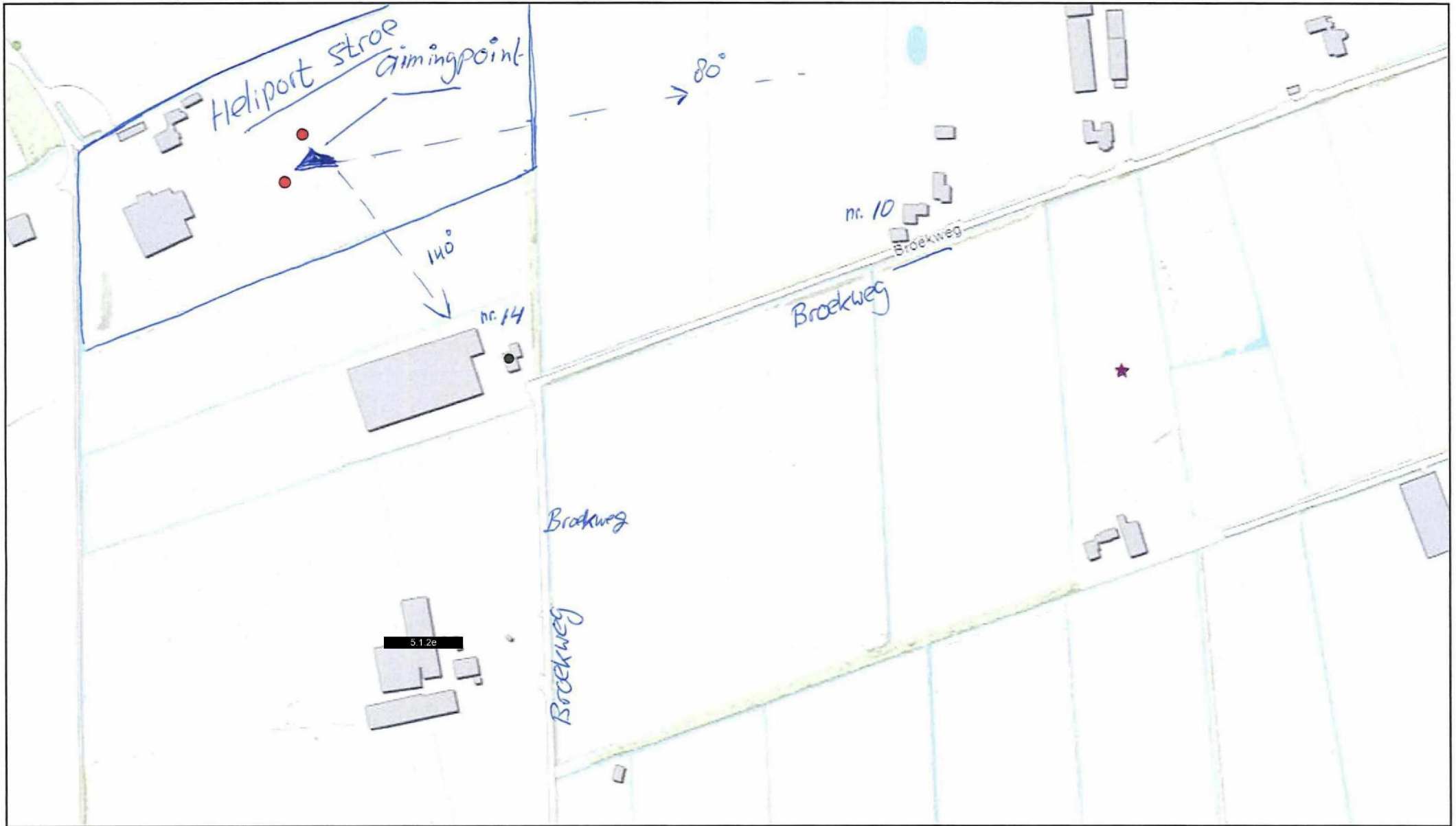


0 0,1 0,2 Km



provincie
Gelderland

Beeldmateriaal.nl



5-4-2024 10:11:59

Actuele externe aanvragen Gelderland - Afdeklaag

- Helikopter
- ★ Luchtvaartterreinen
- 5.1.2e nd

