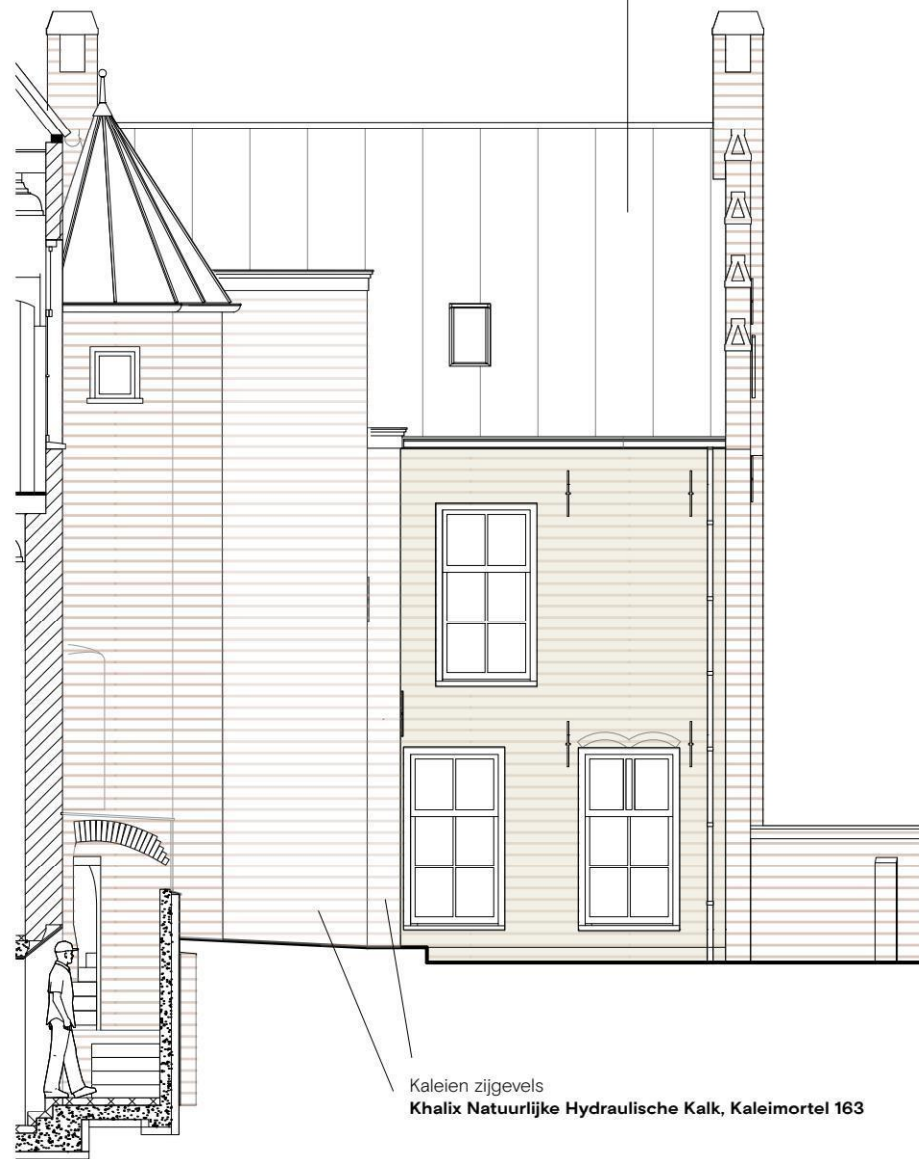


OOSTVLEUGEL



Kaleien zijgevels
Khalix Natuurlijke Hydraulische Kalk, Kaleimortel 163

- Ondergrond goed schoonmaken
- Metselwerk licht bevochtigen
- In twee lagen dun (1mm) opzetten, nat in nat met blokkwast
- Over lintvoeg nastrijken

Kaleien gevels 19e eeuwse aanbouw



Kaleien gevels
Khalix Natuurlijke Hydraulische Kalk, Kaleimortel 163

- Ondergrond goed schoonmaken
- Metselwerk licht bevochtigen
- In twee lagen dun (1mm) opzetten, nat in nat met blokkwast
- Over lintvoeg nastrijken

OOSTVLEUGEL

PROJECT
LALIQUE
MUSEUM

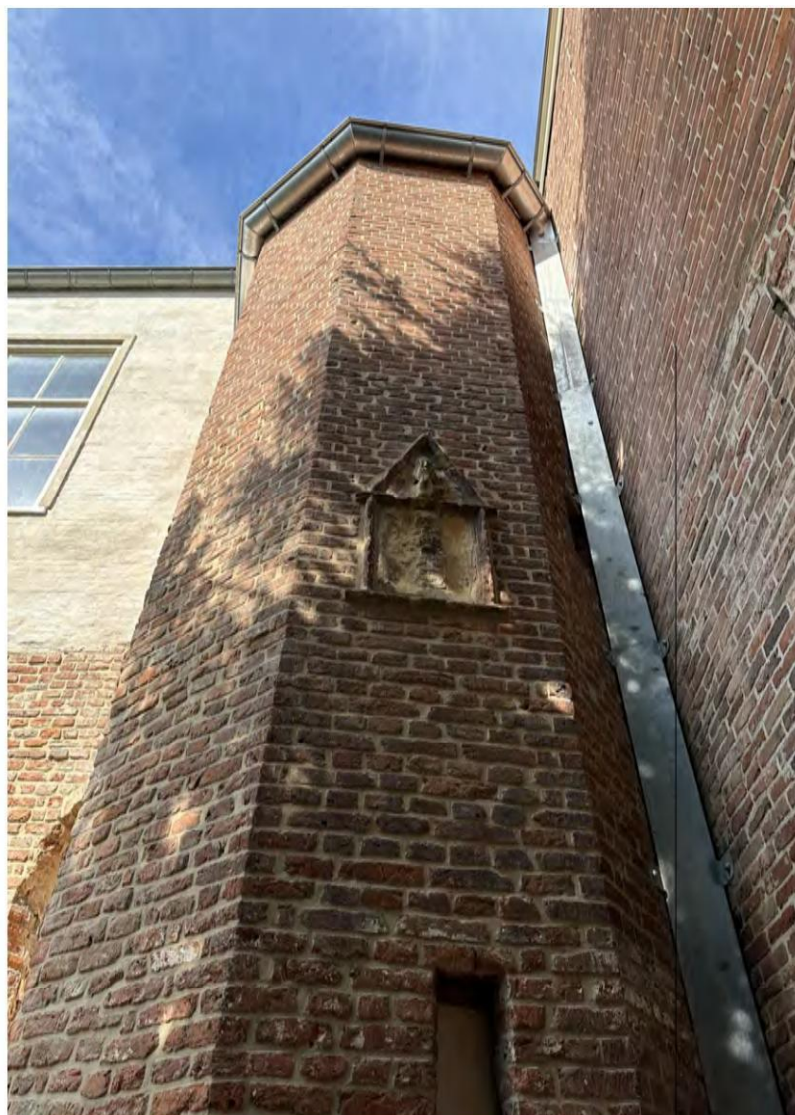
DATUM 02-11-2023

SCHAAL 1:100 / A3

Alle maten
in het werk
controleren

SKVL

Roggestraat 44
7311 CD Apeldoorn
info@skvl.com
www.skvl.com



te kaleien gevel



te kaleien gevel



te kaleien gevel

te kaleien gevel

recent gekaleide gevel

PROJECT
LALIQUE
MUSEUM

DATUM 02-11-2023

SCHAAL X / A3

Alle maten
in het werk
controleren

SKVL

Roggestraat 44
7311 CD Apeldoorn
info@skvl.com
www.skvl.com

Kaleien gevels 19e eeuwse aanbouw



bestaande gevels



Kaleien gevels

Kaleien gevels 19e eeuwse aanbouw

PROJECT
LALIQUE
MUSEUM

DATUM 02-11-2023

SCHAAL X / A3

Alle maten
in het werk
controleren

SKVL

Roggestraat 44
7311 CD Apeldoorn
info@skvl.com
www.skvl.com