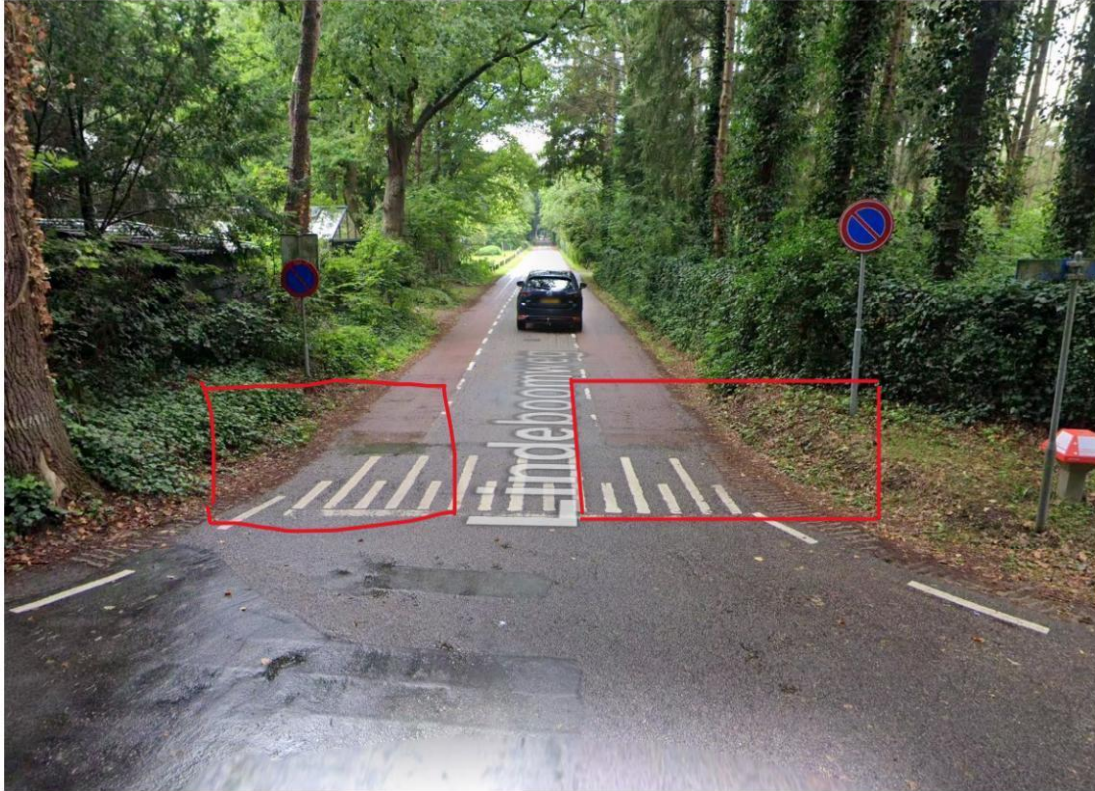


Extra maatregelen fase 1B  
30 maart t/m 1 mei 2026



Toevoegen lichtmast



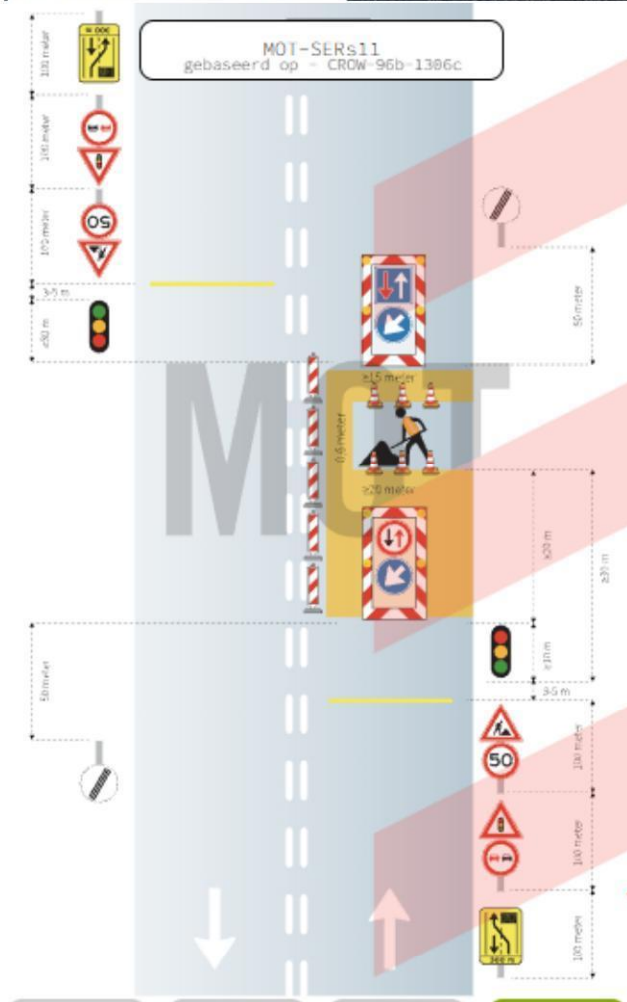
02- Roadblock  
Kruispunt Flienderweg – Lindeboomweg



Toevoegen lichtmast

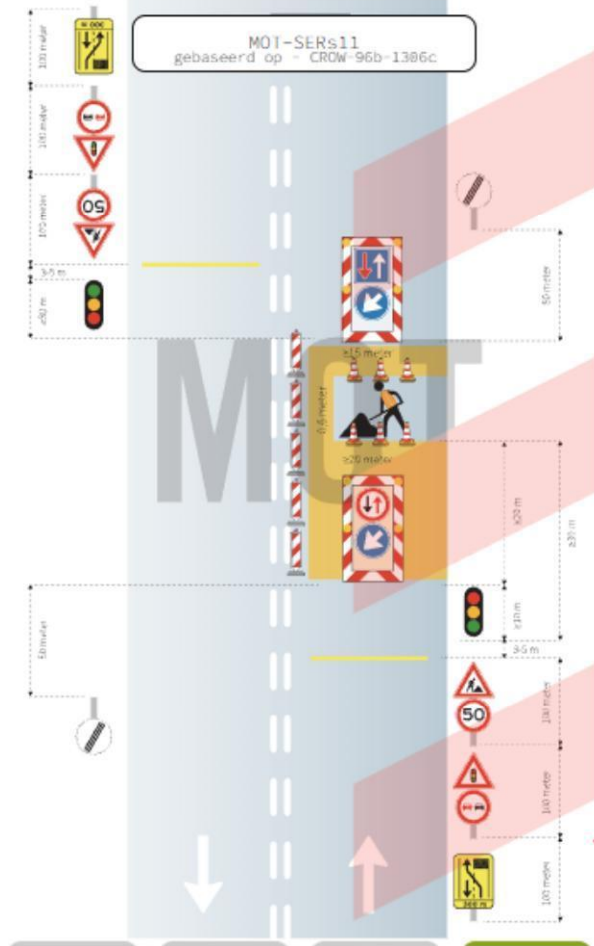


03 VRI met halve rijbaanafzetting Dortherdijk





04 - VRI met halve rijbaanafzetting  
Koekoekweg



Extra maatregelen fase 2  
4 mei t/m 15 mei 2026

Dichthouden fase 1B en verkeer terugsturen via rotonde Eefde.